



INFORMACION Y CONTROL DE PUBLICACIONES, S.A.

Velázquez, 46, 1ª Drcha - Tel. 91 435 00 32 Fax 91 435 96 05 - 28001 - MADRID
Av. Diagonal 497, 5a planta - Tel 93 439 24 18 Fax 93 419 25 34 - 08029 - BARCELONA

Título: ANOIADIARI.CAT
URL Primaria: http://www.anoiadiari.cat
Editor: Cinquanta-Set, S.L.
Domicilio: Del Rec, 15
Ciudad: 08700 IGUALADA
Teléfono:
Fax:
E-mail:
Clasificación: Noticias e Información
Sub-Clasificación: Noticias de interés especial

anoiadiari.cat

1. Cifras totales y promedios (Nacional e Internacional)

MES - AÑO	NAVEGADORES UNICOS	VISITAS	PAGINAS
Enero - 2026	14.612	30.154	57.412
PROMEDIO DIARIO	839	969	1.852
PROMEDIO LUNES-VIERNES	924	1.068	2.057
PROMEDIO SABADO-DOMINGO	631	726	1.350
PAGINAS / VISITAS	1,91		
DURACION MEDIA VISITAS	0:02:06		
TIEMPO INTERACCIÓN MEDIO	0:01:52		

2. Secciones (Nacional e Internacional)

	PAGINAS	%
HOME	15.829	27.57 %
RESTO	41.583	72.43 %

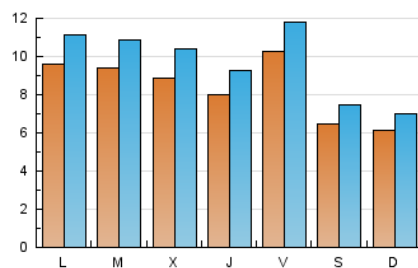
3. Por día del mes (Nacional e Internacional)

Día	N. únicos	Visitas	Páginas	Día	N. únicos	Visitas	Páginas	Día	N. únicos	Visitas	Páginas
1	481	564	909	11	626	699	1.242	21	795	956	1.923
2	583	680	1.527	12	660	797	1.580	22	1.110	1.261	2.502
3	434	504	923	13	811	961	2.163	23	2.389	2.642	4.124
4	500	577	1.080	14	909	1.070	2.206	24	846	962	1.750
5	1.287	1.472	2.721	15	920	1.059	2.100	25	648	749	1.337
6	978	1.097	1.982	16	819	971	1.968	26	806	943	1.969
7	776	908	1.866	17	670	769	1.553	27	1.051	1.194	2.116
8	671	791	1.689	18	681	787	1.531	28	1.067	1.234	2.084
9	758	899	1.840	19	1.086	1.249	2.472	29	826	951	1.893
10	769	898	1.549	20	933	1.086	2.196	30	602	716	1.432
								31	507	585	1.185

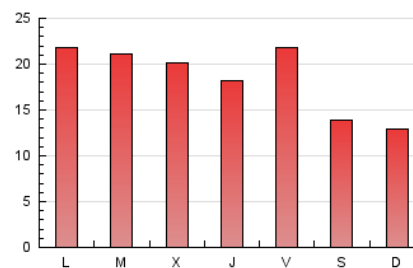
4. Gráficas (Nacional e Internacional)

4.1 Por día de la semana (promedio)

N. únicos / Visitas (x 100)

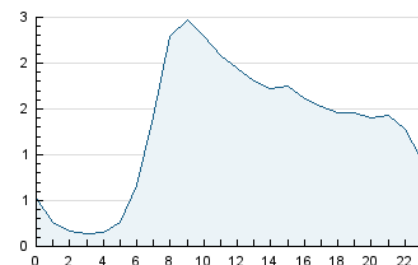


Páginas (x 100)

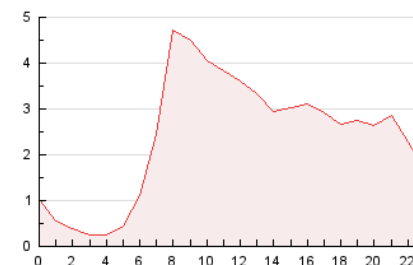


4.2 Por franja horaria (promedio)

Visitas_ (x 1000)

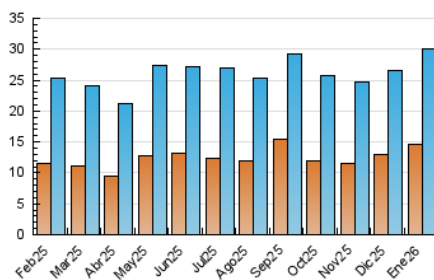


Páginas (x 1000)

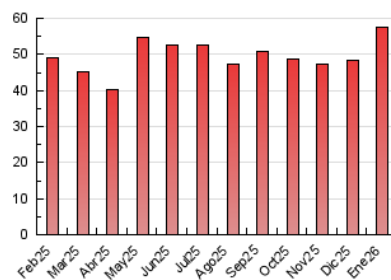


4.3 Por meses

N. únicos / Visitas (x 1000)



Páginas (x 1000)





INFORMACION Y CONTROL DE PUBLICACIONES, S.A.

Velázquez, 46, 1ª Drcha - Tel. 91 435 00 32 Fax 91 435 96 05 - 28001 - MADRID
Av. Diagonal 497, 5a planta - Tel 93 439 24 18 Fax 93 419 25 34 - 08029 - BARCELONA

Anexo - Tráfico Nacional

Título: ANOIADIARI.CAT
URL Primaria: http://www.anoiadiari.cat
Editor: Cinquanta-Set, S.L.
Domicilio: Del Rec, 15
Ciudad: 08700 IGUALADA
Teléfono:
Fax:
E-mail:
Clasificación: Noticias e Información
Sub-Clasificación: Noticias de interés especial

anoiadiari.cat

1. Cifras totales y promedios (Nacional)

MES - AÑO	NAVEGADORES UNICOS	VISITAS	PAGINAS
Enero - 2026	14.351	29.493	56.480
PROMEDIO DIARIO	824	951	1.822
PROMEDIO LUNES-VIERNES	909	1.050	2.026
PROMEDIO SABADO-DOMINGO	617	708	1.324
PAGINAS / VISITAS	1,92		
DURACION MEDIA VISITAS	0:02:06		
TIEMPO INTERACCIÓN MEDIO	0:01:53		

2. Secciones (Nacional)

	PAGINAS	%
HOME	15.489	27.42 %
RESTO	40.991	72.58 %

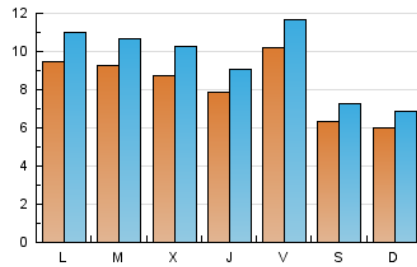
3. Por día del mes (Nacional)

Día	N. únicos	Visitas	Páginas	Día	N. únicos	Visitas	Páginas	Día	N. únicos	Visitas	Páginas
1	465	544	886	11	610	684	1.217	21	784	944	1.905
2	572	667	1.503	12	650	786	1.554	22	1.094	1.242	2.468
3	421	490	899	13	794	943	2.134	23	2.374	2.621	4.078
4	493	568	1.070	14	891	1.049	2.176	24	828	937	1.719
5	1.277	1.460	2.697	15	907	1.046	2.082	25	630	723	1.298
6	965	1.081	1.949	16	804	953	1.942	26	786	916	1.917
7	763	891	1.844	17	654	752	1.524	27	1.034	1.170	2.077
8	656	774	1.665	18	664	765	1.496	28	1.055	1.219	2.059
9	748	887	1.821	19	1.072	1.231	2.426	29	807	925	1.847
10	754	881	1.524	20	916	1.063	2.152	30	586	696	1.384
								31	498	574	1.167

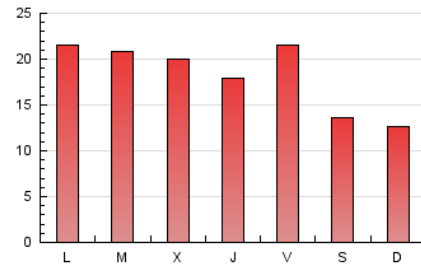
4. Gráficas (Nacional)

4.1 Por día de la semana (promedio)

N. únicos / Visitas (x 100)

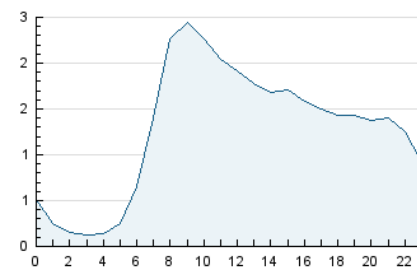


Páginas (x 100)

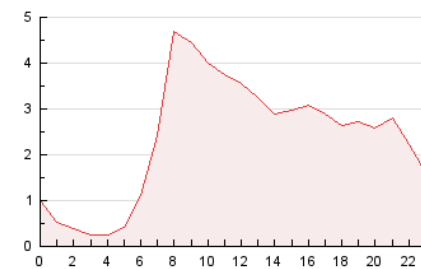


4.2 Por franja horaria (promedio)

Visitas_ (x 1000)

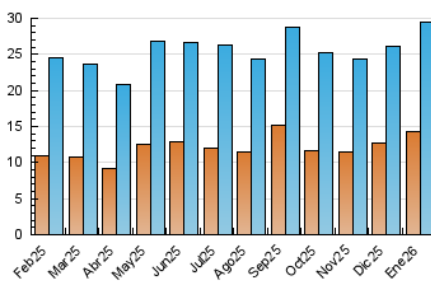


Páginas (x 1000)

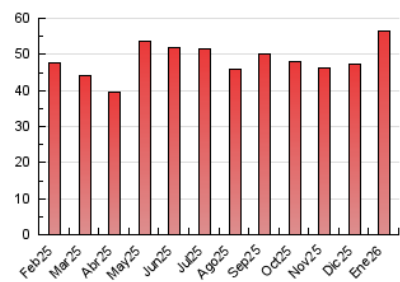


4.3 Por meses

N. únicos / Visitas (x 1000)



Páginas (x 1000)



5. Observaciones

Este Medio Electrónico de Comunicación ha sido medido por la herramienta Google Analytics de Google (GA4).

6. Definiciones básicas (Para más información ver Normas Técnicas para el Control de los Medios Electrónicos de Comunicación)

Página Vista:

Conjunto de ficheros enviado a un usuario como resultado de una petición del mismo recibida por el servidor. Cuando la página está formada por varios marcos (frames), el conjunto de los mismos tendrá, a efectos de cómputo, la consideración de una página unitaria.

Visita:

Una secuencia ininterrumpida de páginas servidas a un usuario válido. Si dicho usuario no realiza peticiones de páginas en un periodo de tiempo (30 min) la siguiente petición constituirá el inicio de una nueva visita.

Navegador Único:

Total de combinaciones únicas de una dirección IP y un identificador adicional. Los medios pueden utilizar cookies o el Identificador de Alta de registro.

Duración Página Vista:

Tiempo acumulado en segundos de todas las páginas vistas (en visitas de dos o más páginas vistas), dividido por el número total de páginas vistas.

Duración Visita:

Tiempo en segundos de todas las visitas de dos o más páginas vistas, dividido por el número total de visitas de dos o más páginas vistas.

Tráfico nacional:

Audiencia/difusión correspondiente a España medida en base a los datos de las direcciones IP registradas por el sistema de medición.

7. Opinión

De OJDinteractiva, la división de INFORMACIÓN Y CONTROL DE PUBLICACIONES S.A.:

Hemos examinado la información facilitada por el editor del medio electrónico para el periodo que comprende la presente certificación.

Nuestro examen se ha realizado de acuerdo con las normas y procedimientos establecidos en las Normas Técnicas para el Control de los Medios Electrónicos de Comunicación.

En nuestra opinión, la presente acta presenta razonablemente la difusión/audiencia registrada por este medio electrónico.

ADVERTENCIA:

El trabajo de OJDinteractiva, la división de INFORMACIÓN Y CONTROL DE PUBLICACIONES S.A (INTROL) se limita a la realización de pruebas para la revisión de los datos de recuento suministrados por el editor con la finalidad de expresar una opinión sobre la razonabilidad de dichos datos de acuerdo con las Normas Técnicas para el control de los MEC.

Por tanto, INTROL no acepta responsabilidad alguna por las inexactitudes o errores que puedan existir en los datos de recuento. Tampoco acepta ninguna responsabilidad por la falsedad en los datos de recuento recibidos del editor, ni por otros datos de medición que no están incluidos en el análisis.

Febrero - 2026

OJDinteractiva