



INFORMACIÓN Y CONTROL DE PUBLICACIONES, S.A.

Velázquez, 46, 1º Drcha - Tel. 91 435 00 32 Fax 91 435 96 05 - 28001 - MADRID
 Entença, 218 Entr. 7 - Tel 93 439 24 18 Fax 93 419 25 34 - 08029 - BARCELONA

Títol: CUINA.CAT
URL Primària: http://www.cuina.cat
Editor: Sàpiens Publicaciones, S.C.C.L.
Domicili: Premià, 15, 2º
Ciutat: 08014 BARCELONA
Teléfono: 93 634 76 10
Fax: 93 389 95 42
E-mail:
Clasificació: Notícies i Informació
Sub-Clasificació: Directoris/Guies locals



1. Xifres totals i promitjos (Nacional i Internacional)

MES - ANY	NAVEGADORS ÚNICS	VISITES	PÀGINES
Septembre - 2018	67.665	93.243	178.794
PROMIG DIARI	2.843	3.108	5.960
PROMIG DILLUNS-DIVENDRES	2.805	3.062	6.111
PROMIG DISSABTE-DIUMENGE	2.918	3.200	5.657
PAGINES / VISITES	1,92		
DURADA MITJA VISITES	0:01:39		
DURADA MITJA PAGINES	0:01:48		

2. Seccions (Nacional i Internacional)

	PÀGINES	%
HOME	9.027	5.05 %
RESTA	169.767	94.95 %

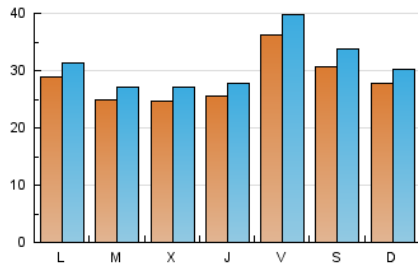
3. Per dia del mes (Nacional i Internacional)

Dia	N. únics	Visites	Pàgines	Dia	N. únics	Visites	Pàgines	Dia	N. únics	Visites	Pàgines
1	3.028	3.315	5.936	11	2.077	2.269	4.047	21	3.871	4.227	9.358
2	2.597	2.845	5.165	12	2.324	2.540	4.906	22	3.179	3.470	6.028
3	2.595	2.815	5.506	13	2.406	2.597	4.869	23	2.914	3.169	5.479
4	2.427	2.654	5.289	14	3.236	3.576	7.495	24	3.418	3.688	7.190
5	2.397	2.646	4.894	15	3.181	3.538	6.302	25	2.833	3.087	6.319
6	2.332	2.552	5.120	16	2.876	3.150	5.298	26	2.768	3.033	5.574
7	3.209	3.578	8.885	17	2.785	3.031	5.116	27	2.481	2.698	5.163
8	2.748	3.041	5.655	18	2.598	2.820	5.241	28	4.161	4.551	9.971
9	2.602	2.849	5.187	19	2.409	2.604	4.835	29	3.187	3.531	6.179
10	2.749	3.041	6.621	20	3.015	3.232	5.821	30	2.872	3.096	5.345

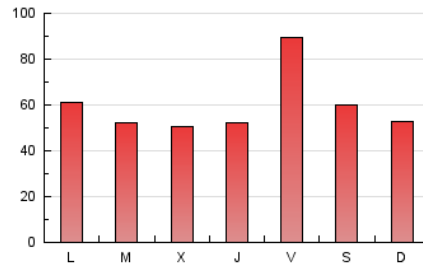
4. Gràfiques (Nacional i Internacional)

4.1 Per dia de la setmana (promig)

N. únics / Visites (x 100)

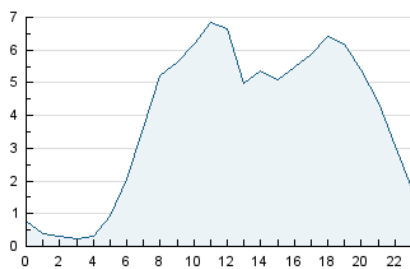


Pàgines (x 100)

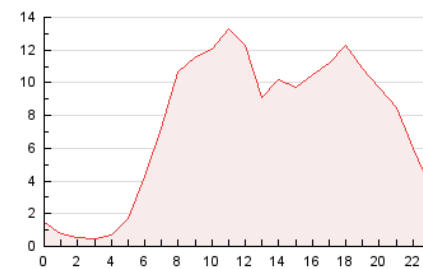


4.2 Per franja horària (promig)

Visites (x 1000)

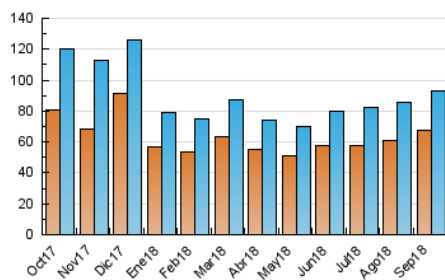


Pàgines (x 1000)

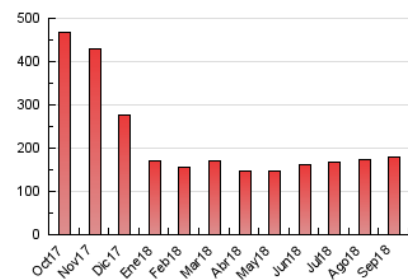


4.3 Per mesos

N. únics / Visites (x 1000)



Pàgines (x 1000)





INFORMACIÓN Y CONTROL DE PUBLICACIONES, S.A.

Velázquez, 46, 1º Drcha - Tel. 91 435 00 32 Fax 91 435 96 05 - 28001 - MADRID
Entença, 218 Entr. 7 - Tel 93 439 24 18 Fax 93 419 25 34 - 08029 - BARCELONA

Anexe - Tràfic Nacional

Títol: CUINA.CAT
URL Primària: http://www.cuina.cat
Editor: Sàpiens Publicaciones, S.C.C.L.
Domicili: Premià, 15, 2º
Ciutat: 08014 BARCELONA
Teléfono: 93 634 76 10
Fax: 93 389 95 42
E-mail:
Clasificació: Notícies i Informació
Sub-Clasificació: Directoris/Guies locals



1. Xifres totals i promitjos (Nacional)

MES - ANY	NAVEGADORS ÚNICS	VISITES	PÀGINES
Septembre - 2018	64.066	88.425	171.230
PROMIG DIARI	2.693	2.948	5.708
PROMIG DILLUNS-DIVENDRES	2.651	2.897	5.851
PROMIG DISSABTE-DIUMENGE	2.778	3.048	5.420
PÀGINES / VISITES	1,94		
DURADA MITJA VISITES	0:01:41		
DURADA MITJA PÀGINES	0:01:48		

2. Seccions (Nacional)

	PÀGINES	%
HOME	8.582	5.01 %
RESTA	162.648	94.99 %

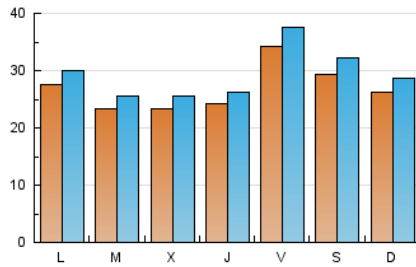
3. Per dia del mes (Nacional)

Dia	N. únics	Visites	Pàgines	Dia	N. únics	Visites	Pàgines	Dia	N. únics	Visites	Pàgines
1	2.895	3.168	5.651	11	1.949	2.132	3.853	21	3.683	4.023	9.029
2	2.446	2.678	4.897	12	2.186	2.397	4.672	22	3.048	3.331	5.834
3	2.450	2.661	5.253	13	2.277	2.463	4.672	23	2.765	3.004	5.214
4	2.275	2.492	4.943	14	3.043	3.360	7.168	24	3.284	3.546	6.982
5	2.258	2.497	4.674	15	3.043	3.384	6.074	25	2.680	2.916	6.057
6	2.178	2.386	4.845	16	2.746	3.015	5.086	26	2.595	2.854	5.332
7	3.038	3.393	8.549	17	2.647	2.881	4.907	27	2.349	2.561	4.975
8	2.593	2.876	5.393	18	2.459	2.673	5.044	28	3.913	4.284	9.543
9	2.464	2.693	4.934	19	2.284	2.466	4.622	29	3.046	3.382	5.975
10	2.614	2.899	6.344	20	2.853	3.057	5.564	30	2.735	2.953	5.144

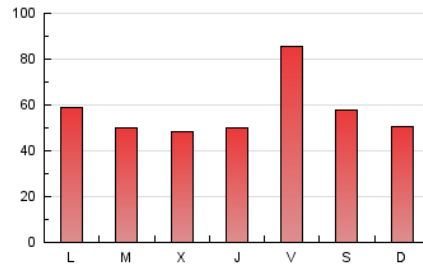
4. Gràfiques (Nacional)

4.1 Per dia de la setmana (promig)

N. únics / Visites (x 100)

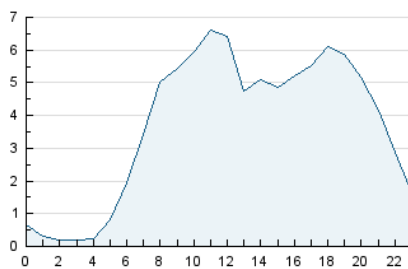


Pàgines (x 100)

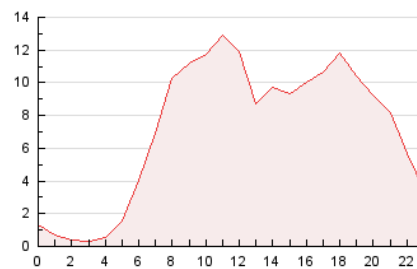


4.2 Per franja horària (promig)

Visites (x 1000)

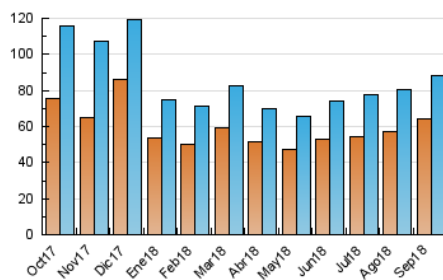


Pàgines (x 1000)

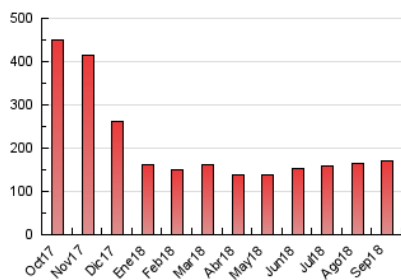


4.3 Per mesos

N. únics / Visites (x 1000)



Pàgines (x 1000)



5. Observacions

Este Medio Electrónico de Comunicación ha sido medido por la herramienta Google Analytics de Google

6. Definicions bàsiques (Para més informació cal veure Normes Tècniques per al Control dels Mitjans Electrònics de Comunicació)

Pàgina Vista::

Conjunt de fitxers enviat a un usuari com a resultat d'una petició del mateix rebuda pel servidor. Quan la pàgina està formada per diversos marcs (*frames), el conjunt dels mateixos tindrà, a l'efecte de *còmputo, la consideració d'una pàgina unitària.

Visita:

Una seqüència ininterrompuda de pàgines servides a un usuari vàlid. Si aquest usuari no realitza peticions de pàgines en un període de temps (30 min) la següent petició constituirà l'inici d'una nova visita.

Navegador Únic:

Total de combinacions úniques d'una adreça IP i un identificador adicional. Els mitjans poden utilitzar cookies o l'Identificador d'Alta de registre.

Durada Pàgina Vista:

Temps acumulat en segons de totes les pàgines vistes (en visites de dues o més pàgines vistes), dividit pel nombre total de pàgines vistes.

Durada Visita:

Temps en segons de totes les visites de dues o més pàgines vistes, dividit pel nombre total de dos o més pàgines vistes.

Tràfic nacional:

Audiència/difusió corresponent a Espanya mesurada sobre la base de les dades de les adreces IP registrades pel sistema de mesurament.

7. Opinió

De OJDinteractiva, la divisió de INFORMACIÓN Y CONTROL DE PUBLICACIONES S.A.:

Hem examinat la informació facilitada per l'editor del mitjà electrònic per al període que comprèn la present certificació.

El nostre examen s'ha realitzat d'acord amb les normes i procediments establerts en les Normes Tècniques per al Control dels Mitjans Electrònics de Comunicació.

En la nostra opinió, la present acta presenta raonablement la difusió/audiència registrada per aquest mitjà electrònic.

ADVERTENCIA:

La feina de OJDinteractiva, la divisió de INFORMACIÓN Y CONTROL DE PUBLICACIONES S.A (INTROL) es limita a la realització de proves per a la revisió de les dades de recompte subministrats per l'editor amb la finalitat d'expressar una opinió sobre la *razonabilidad d'aquestes dades d'acord amb les Normes Tècniques per al control dels MEC.

Per tant, INTROL no accepta responsabilitat alguna per les inexactituds o errors que puguin existir en les dades de recompte. Tampoc accepta cap responsabilitat per la falsedat en les dades de recompte rebuts de l'editor, ni per altres dades de mesurament que no estan inclosos en l'anàlisi.

Octubre - 2018

OJDinteractiva