



INFORMACIÓN Y CONTROL DE PUBLICACIONES, S.A.

Velázquez, 46, 1ª Drcha - Tel. 91 435 00 32 Fax 91 435 96 05 - 28001 - MADRID
Av. Diagonal 497, 5a planta - Tel 93 439 24 18 Fax 93 419 25 34 - 08029 - BARCELONA

Títol: CUINA.CAT
URL Primària: http://www.cuina.cat
Editor: Abacus, S.C.C.L.
Domicili: Perú, 186
Ciutat: 08020 BARCELONA
Teléfono: 93 634 76 10
Fax: 93 389 95 42
E-mail:
Clasificació: Notícies i Informació
Sub-Clasificació: Directoris/Guies locals



1. Xifres totals i promitjos (Nacional i Internacional)

MES - ANY	NAVEGADORS ÚNICS	VISITES	PÀGINES
Agost - 2023	55.053	77.665	143.906
PROMIG DIARI	2.244	2.505	4.642
PROMIG DILLUNS-DIVENDRES	2.324	2.606	4.625
PROMIG DISSABTE-DIUMENGE	2.014	2.217	4.692
PÀGINES / VISITES	1,85		
DURADA MITJA VISITES	0:02:22		
TEMPS D'INTERACCIÓ MITJÀ	0:01:26		

2. Seccions (Nacional i Internacional)

	PÀGINES	%
HOME	4.129	2.87 %
RESTA	139.777	97.13 %

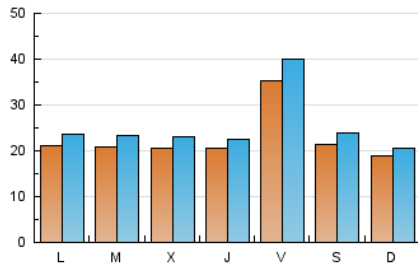
3. Per dia del mes (Nacional i Internacional)

Dia	N. únics	Visites	Pàgines	Dia	N. únics	Visites	Pàgines	Dia	N. únics	Visites	Pàgines
1	2.037	2.268	3.550	11	3.872	4.380	9.032	21	2.097	2.338	4.224
2	2.041	2.270	3.697	12	2.807	3.090	5.290	22	2.128	2.405	3.822
3	2.045	2.288	3.343	13	2.697	2.801	10.293	23	2.027	2.270	3.697
4	3.321	3.776	8.971	14	2.301	2.574	4.021	24	1.931	2.115	3.323
5	484	582	1.053	15	2.047	2.299	3.538	25	3.168	3.516	7.677
6	309	378	762	16	2.107	2.391	3.880	26	2.617	2.865	6.671
7	2.024	2.234	3.930	17	2.057	2.300	3.397	27	2.505	2.814	4.539
8	2.320	2.589	3.954	18	3.698	4.375	10.914	28	2.047	2.284	3.591
9	2.198	2.434	3.894	19	2.681	3.011	5.459	29	1.901	2.119	3.562
10	2.025	2.251	3.394	20	2.012	2.193	3.469	30	1.905	2.105	3.315
								31	2.155	2.350	3.644

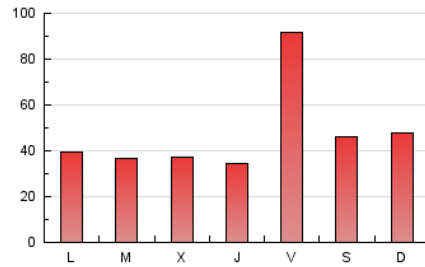
4. Gràfiques (Nacional i Internacional)

4.1 Per dia de la setmana (promig)

N. únics / Visites (x 100)



Pàgines (x 100)



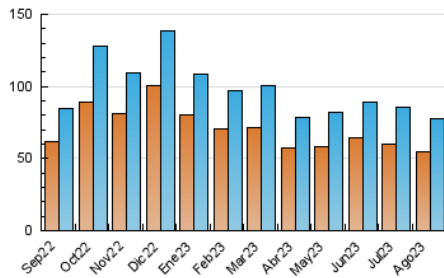
4.2 Per franja horària (promig)

Visites_ (x 1000)

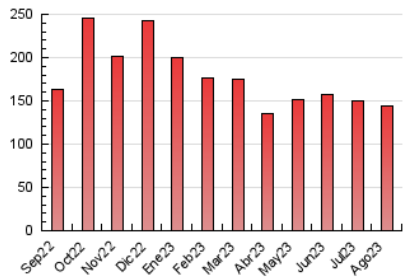
Pàgines (x 1000)

4.3 Per mesos

N. únics / Visites (x 1000)



Pàgines (x 1000)





INFORMACIÓN Y CONTROL DE PUBLICACIONES, S.A.

Velázquez, 46, 1ª Drcha - Tel. 91 435 00 32 Fax 91 435 96 05 - 28001 - MADRID
 Av. Diagonal 497, 5a planta - Tel 93 439 24 18 Fax 93 419 25 34 - 08029 - BARCELONA

Anexe - Tràfic Nacional

Títol: CUINA.CAT
URL Primària: http://www.cuina.cat
Editor: Abacus, S.C.C.L.
Domicili: Perú, 186
Ciutat: 08020 BARCELONA
Teléfono: 93 634 76 10
Fax: 93 389 95 42
E-mail:
Clasificació: Notícies i Informació
Sub-Clasificació: Directoris/Guies locals



1. Xifres totals i promitjos (Nacional)

MES - ANY	NAVEGADORS ÚNICS	VISITES	PÀGINES
Agost - 2023	48.627	69.705	125.191
PROMIG DIARI	2.005	2.249	4.038
PROMIG DILLUNS-DIVENDRES	2.079	2.334	4.238
PROMIG DISSABTE-DIUMENGE	1.793	2.002	3.466
PÀGINES / VISITES	1,80		
DURADA MITJA VISITES	0:02:26		
TEMPS D'INTERACCIÓ MITJA	0:01:27		

2. Seccions (Nacional)

	PÀGINES	%
HOME	3.685	2.94 %
RESTA	121.506	97.06 %

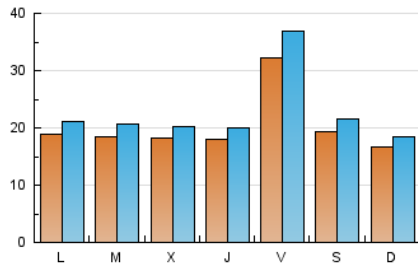
3. Per dia del mes (Nacional)

Dia	N. únics	Visites	Pàgines	Dia	N. únics	Visites	Pàgines	Dia	N. únics	Visites	Pàgines
1	1.810	2.018	3.214	11	3.570	4.018	8.466	21	1.854	2.066	3.852
2	1.791	1.991	3.317	12	2.546	2.820	4.891	22	1.912	2.160	3.465
3	1.826	2.039	3.064	13	2.281	2.530	4.318	23	1.808	2.033	3.357
4	2.988	3.448	8.410	14	2.062	2.304	3.727	24	1.696	1.864	3.043
5	427	514	968	15	1.790	2.026	3.185	25	2.873	3.216	6.801
6	281	343	715	16	1.868	2.115	3.550	26	2.323	2.583	4.458
7	1.876	2.064	3.714	17	1.829	2.032	3.031	27	2.275	2.551	4.201
8	2.067	2.309	3.642	18	3.417	4.046	10.288	28	1.805	2.005	3.230
9	1.928	2.131	3.523	19	2.420	2.725	5.049	29	1.651	1.855	3.237
10	1.782	1.974	3.005	20	1.789	1.953	3.128	30	1.694	1.883	3.032
								31	1.918	2.089	3.310

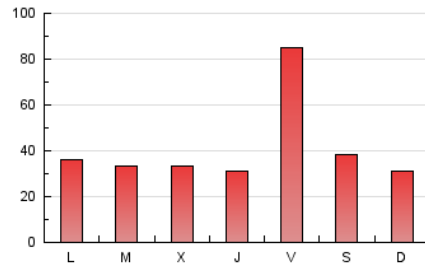
4. Gràfiques (Nacional)

4.1 Per dia de la setmana (promig)

N. únics / Visites (x 100)



Pàgines (x 100)



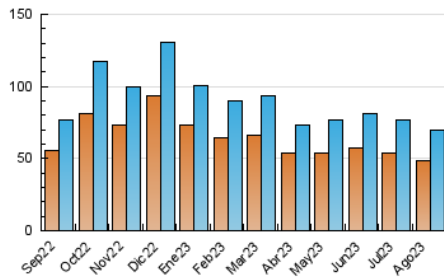
4.2 Per franja horària (promig)

Visites_ (x 1000)

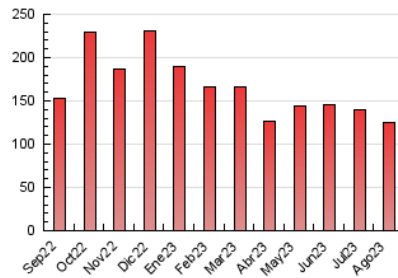
Pàgines (x 1000)

4.3 Per mesos

N. únics / Visites (x 1000)



Pàgines (x 1000)



5. Observacions

Este Medio Electrónico de Comunicación ha sido medido por la herramienta Google Analytics de Google (GA4)

6. Definicions bàsiques (Para més informació cal veure Normes Tècniques per al Control dels Mitjans Electrònics de Comunicació)

Pàgina Vista::

Conjunt de fitxers enviat a un usuari com a resultat d'una petició del mateix rebuda pel servidor. Quan la pàgina està formada per diversos marcs (*frames), el conjunt dels mateixos tindrà, a l'efecte de *còmputo, la consideració d'una pàgina unitària.

Visita:

Una seqüència ininterrompuda de pàgines servides a un usuari vàlid. Si aquest usuari no realitza peticions de pàgines en un període de temps (30 min) la següent petició constituirà l'inici d'una nova visita.

Navegador Únic:

Total de combinacions úniques d'una adreça IP i un identificador adicional. Els mitjans poden utilitzar cookies o l'Identificador d'Alta de registre.

Durada Pàgina Vista:

Temps acumulat en segons de totes les pàgines vistes (en visites de dues o més pàgines vistes), dividit pel nombre total de pàgines vistes.

Durada Visita:

Temps en segons de totes les visites de dues o més pàgines vistes, dividit pel nombre total de dos o més pàgines vistes.

Tràfic nacional:

Audiència/difusió corresponent a Espanya mesurada sobre la base de les dades de les adreces IP registrades pel sistema de mesurament.

7. Opinió

De OJDinteractiva, la divisió de INFORMACIÓN Y CONTROL DE PUBLICACIONES S.A.:

Hem examinat la informació facilitada per l'editor del mitjà electrònic per al període que comprèn la present certificació.

El nostre examen s'ha realitzat d'acord amb les normes i procediments establerts en les Normes Tècniques per al Control dels Mitjans Electrònics de Comunicació.

En la nostra opinió, la present acta presenta raonablement la difusió/audiència registrada per aquest mitjà electrònic.

ADVERTENCIA:

La feina de OJDinteractiva, la divisió de INFORMACIÓN Y CONTROL DE PUBLICACIONES S.A (INTROL) es limita a la realització de proves per a la revisió de les dades de recompte subministrats per l'editor amb la finalitat d'expressar una opinió sobre la *razonabilidad d'aquestes dades d'acord amb les Normes Tècniques per al control dels MEC.

Per tant, INTROL no accepta responsabilitat alguna per les inexactituds o errors que puguin existir en les dades de recompte. Tampoc accepta cap responsabilitat per la falsedat en les dades de recompte rebuts de l'editor, ni per altres dades de mesurament que no estan inclosos en l'anàlisi.

Septembre - 2023

OJDinteractiva