



INFORMACIÓN Y CONTROL DE PUBLICACIONES, S.A.

Velázquez, 46, 1º Drcha - Tel. 91 435 00 32 Fax 91 435 96 05 - 28001 - MADRID
 Entença, 218 Entr. 7 - Tel 93 439 24 18 Fax 93 419 25 34 - 08029 - BARCELONA

Títol: CUINA.CAT
URL Primària: http://www.cuina.cat
Editor: Sàpiens Publicaciones, S.C.C.L.
Domicili: Premià, 15, 2º
Ciutat: 08014 BARCELONA
Teléfono: 93 634 76 10
Fax: 93 389 95 42
E-mail:
Clasificació: Notícies i Informació
Sub-Clasificació: Directoris/Guies locals



1. Xifres totals i promitjos (Nacional i Internacional)

MES - ANY	NAVEGADORS ÚNICS	VISITES	PÀGINES
Agost - 2019	70.113	96.479	197.599
PROMIG DIARI	2.866	3.112	6.374
PROMIG DILLUNS-DIVENDRES	2.909	3.162	6.679
PROMIG DISSABTE-DIUMENGE	2.759	2.990	5.630
PÀGINES / VISITES	2,05		
DURADA MITJA VISITES	0:01:29		
DURADA MITJA PÀGINES	0:01:25		

2. Seccions (Nacional i Internacional)

	PÀGINES	%
HOME	6.530	3.30 %
RESTA	191.069	96.70 %

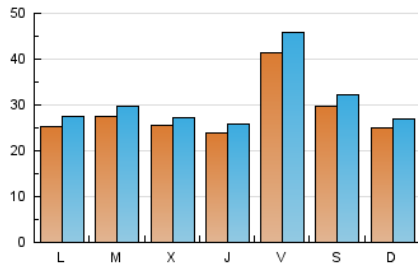
3. Per dia del mes (Nacional i Internacional)

Dia	N. únics	Visites	Pàgines	Dia	N. únics	Visites	Pàgines	Dia	N. únics	Visites	Pàgines
1	2.082	2.253	4.355	11	2.821	3.052	5.468	21	2.514	2.715	5.026
2	4.598	5.072	13.708	12	2.065	2.259	4.739	22	2.668	2.881	5.355
3	3.012	3.253	6.261	13	2.405	2.623	5.121	23	3.724	4.071	8.623
4	2.626	2.819	5.286	14	2.220	2.408	4.310	24	2.861	3.082	5.492
5	2.894	3.115	6.119	15	2.030	2.219	4.127	25	2.455	2.656	4.621
6	3.047	3.265	5.939	16	3.721	4.117	10.741	26	2.774	2.990	5.724
7	2.838	3.049	5.568	17	2.274	2.520	5.482	27	2.830	3.051	5.819
8	2.719	2.905	5.009	18	2.109	2.296	4.505	28	2.594	2.763	5.052
9	4.731	5.212	13.537	19	2.370	2.590	5.584	29	2.460	2.648	4.993
10	3.530	3.841	7.330	20	2.743	2.959	5.607	30	3.973	4.404	11.872
								31	3.143	3.391	6.226

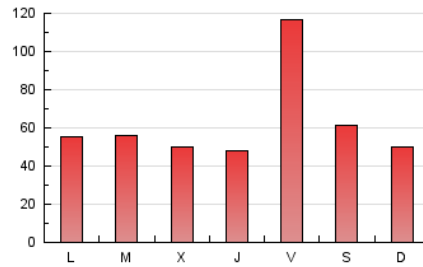
4. Gràfiques (Nacional i Internacional)

4.1 Per dia de la setmana (promig)

N. únics / Visites (x 100)

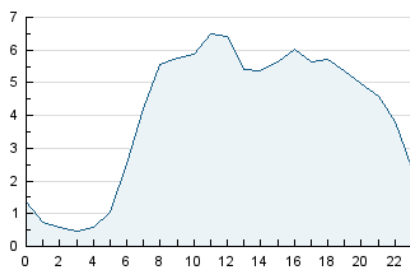


Pàgines (x 100)

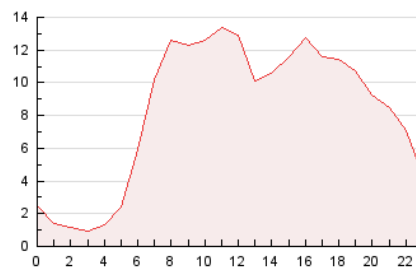


4.2 Per franja horària (promig)

Visites (x 1000)

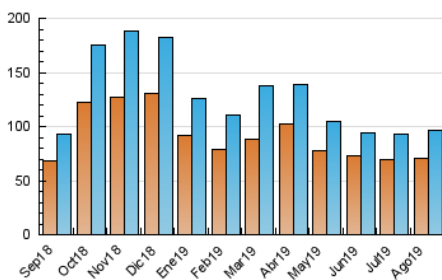


Pàgines (x 1000)

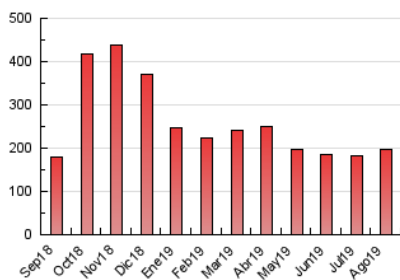


4.3 Per mesos

N. únics / Visites (x 1000)



Pàgines (x 1000)





INFORMACIÓN Y CONTROL DE PUBLICACIONES, S.A.

Velázquez, 46, 1º Drcha - Tel. 91 435 00 32 Fax 91 435 96 05 - 28001 - MADRID
Entença, 218 Entr. 7 - Tel 93 439 24 18 Fax 93 419 25 34 - 08029 - BARCELONA

Anexe - Tràfic Nacional

Títol: CUINA.CAT
URL Primària: http://www.cuina.cat
Editor: Sàpiens Publicaciones, S.C.C.L.
Domicili: Premià, 15, 2º
Ciutat: 08014 BARCELONA
Teléfono: 93 634 76 10
Fax: 93 389 95 42
E-mail:
Clasificació: Notícies i Informació
Sub-Clasificació: Directoris/Guies locals



1. Xifres totals i promitjos (Nacional)

MES - ANY	NAVEGADORS ÚNICS	VISITES	PÀGINES
Agost - 2019	63.880	88.825	185.349
PROMIG DIARI	2.634	2.865	5.979
PROMIG DILLUNS-DIVENDRES	2.669	2.907	6.262
PROMIG DISSABTE-DIUMENGE	2.547	2.763	5.288
PÀGINES / VISITES	2,09		
DURADA MITJA VISITES	0:01:31		
DURADA MITJA PÀGINES	0:01:24		

2. Seccions (Nacional)

	PÀGINES	%
HOME	6.141	3.31 %
RESTA	179.208	96.69 %

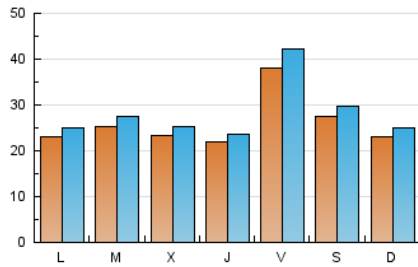
3. Per dia del mes (Nacional)

Dia	N. únics	Visites	Pàgines	Dia	N. únics	Visites	Pàgines	Dia	N. únics	Visites	Pàgines
1	1.903	2.066	4.041	11	2.630	2.841	5.150	21	2.314	2.505	4.604
2	4.288	4.735	13.006	12	1.917	2.102	4.505	22	2.393	2.599	5.012
3	2.825	3.049	5.903	13	2.216	2.424	4.808	23	3.345	3.666	8.019
4	2.442	2.626	4.982	14	2.011	2.188	4.014	24	2.589	2.794	5.135
5	2.635	2.840	5.703	15	1.780	1.951	3.738	25	2.284	2.469	4.349
6	2.802	3.008	5.593	16	3.371	3.743	10.132	26	2.541	2.747	5.358
7	2.648	2.850	5.224	17	2.077	2.304	5.140	27	2.611	2.822	5.506
8	2.546	2.718	4.730	18	1.882	2.064	4.184	28	2.395	2.554	4.718
9	4.381	4.833	12.669	19	2.123	2.334	5.199	29	2.300	2.471	4.728
10	3.312	3.606	6.933	20	2.518	2.718	5.192	30	3.681	4.086	11.262
								31	2.880	3.112	5.812

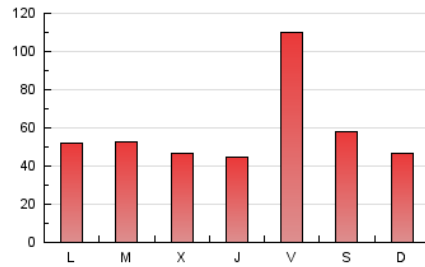
4. Gràfiques (Nacional)

4.1 Per dia de la setmana (promig)

N. únics / Visites (x 100)

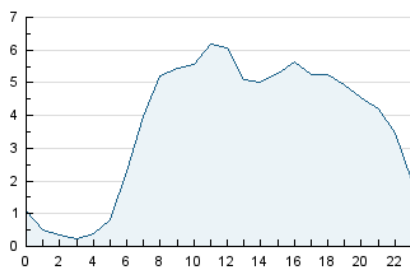


Pàgines (x 100)

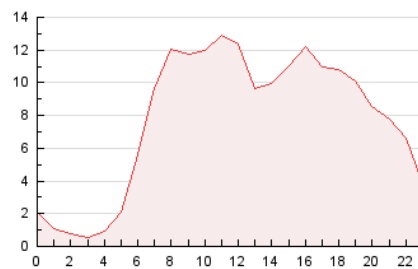


4.2 Per franja horària (promig)

Visites (x 1000)

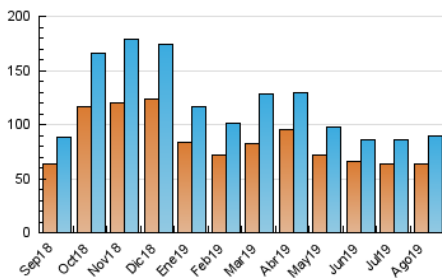


Pàgines (x 1000)

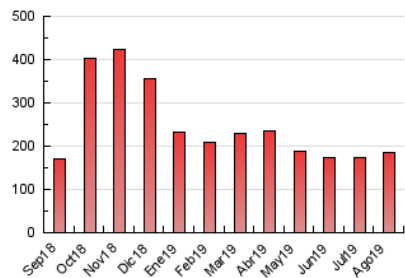


4.3 Per mesos

N. únics / Visites (x 1000)



Pàgines (x 1000)



5. Observacions

Este Medio Electrónico de Comunicación ha sido medido por la herramienta Google Analytics de Google

6. Definicions bàsiques (Para més informació cal veure Normes Tècniques per al Control dels Mitjans Electrònics de Comunicació)

Pàgina Vista::

Conjunt de fitxers enviat a un usuari com a resultat d'una petició del mateix rebuda pel servidor. Quan la pàgina està formada per diversos marcs (*frames), el conjunt dels mateixos tindrà, a l'efecte de *còmputo, la consideració d'una pàgina unitària.

Visita:

Una seqüència ininterrompuda de pàgines servides a un usuari vàlid. Si aquest usuari no realitza peticions de pàgines en un període de temps (30 min) la següent petició constituirà l'inici d'una nova visita.

Navegador Únic:

Total de combinacions úniques d'una adreça IP i un identificador adicional. Els mitjans poden utilitzar cookies o l'Identificador d'Alta de registre.

Durada Pàgina Vista:

Temps acumulat en segons de totes les pàgines vistes (en visites de dues o més pàgines vistes), dividit pel nombre total de pàgines vistes.

Durada Visita:

Temps en segons de totes les visites de dues o més pàgines vistes, dividit pel nombre total de dos o més pàgines vistes.

Tràfic nacional:

Audiència/difusió corresponent a Espanya mesurada sobre la base de les dades de les adreces IP registrades pel sistema de mesurament.

7. Opinió

De OJDinteractiva, la divisió de INFORMACIÓN Y CONTROL DE PUBLICACIONES S.A.:

Hem examinat la informació facilitada per l'editor del mitjà electrònic per al període que comprèn la present certificació.

El nostre examen s'ha realitzat d'acord amb les normes i procediments establerts en les Normes Tècniques per al Control dels Mitjans Electrònics de Comunicació.

En la nostra opinió, la present acta presenta raonablement la difusió/audiència registrada per aquest mitjà electrònic.

ADVERTENCIA:

La feina de OJDinteractiva, la divisió de INFORMACIÓN Y CONTROL DE PUBLICACIONES S.A (INTROL) es limita a la realització de proves per a la revisió de les dades de recompte subministrats per l'editor amb la finalitat d'expressar una opinió sobre la *razonabilidad d'aquestes dades d'acord amb les Normes Tècniques per al control dels MEC.

Per tant, INTROL no accepta responsabilitat alguna per les inexactituds o errors que puguin existir en les dades de recompte. Tampoc accepta cap responsabilitat per la falsedat en les dades de recompte rebuts de l'editor, ni per altres dades de mesurament que no estan inclosos en l'anàlisi.

Septembre - 2019

OJDinteractiva