



INFORMACIÓN Y CONTROL DE PUBLICACIONES, S.A.

Velázquez, 46, 1º Drcha - Tel. 91 435 00 32 Fax 91 435 96 05 - 28001 - MADRID
 Entença, 218 Entr. 7 - Tel 93 439 24 18 Fax 93 419 25 34 - 08029 - BARCELONA

Títol: CUINA.CAT
URL Primària: http://www.cuina.cat
Editor: Sàpiens Publicaciones, S.C.C.L.
Domicili: Premià, 15, 2º
Ciutat: 08014 BARCELONA
Teléfono: 93 634 76 10
Fax: 93 389 95 42
E-mail:
Clasificació: Notícies i Informació
Sub-Clasificació: Directoris/Guies locals



1. Xifres totals i promitjos (Nacional i Internacional)

MES - ANY	NAVEGADORS ÚNICS	VISITES	PÀGINES
Juny - 2018	57.440	79.937	161.591
PROMIG DIARI	2.421	2.665	5.386
PROMIG DILLUNS-DIVENDRES	2.474	2.716	5.781
PROMIG DISSABTE-DIUMENGE	2.298	2.544	4.465
PAGINES / VISITES	2,02		
DURADA MITJA VISITES	0:02:37		
DURADA MITJA PAGINES	0:02:34		

2. Seccions (Nacional i Internacional)

	PÀGINES	%
HOME	9.574	5.92 %
RESTA	152.017	94.08 %

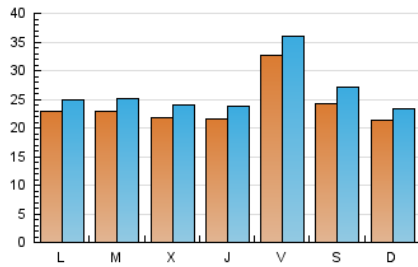
3. Per dia del mes (Nacional i Internacional)

Dia	N. únics	Visites	Pàgines	Dia	N. únics	Visites	Pàgines	Dia	N. únics	Visites	Pàgines
1	2.616	2.859	6.212	11	2.610	2.811	5.923	21	2.580	2.829	5.670
2	2.049	2.268	3.799	12	2.234	2.437	4.939	22	3.772	4.188	9.421
3	2.139	2.367	4.357	13	2.143	2.365	4.471	23	3.263	3.754	6.282
4	2.056	2.244	4.583	14	1.984	2.190	4.793	24	1.893	2.082	3.397
5	2.067	2.274	4.618	15	3.569	3.993	10.152	25	1.923	2.151	4.575
6	2.045	2.236	4.631	16	2.294	2.552	4.620	26	2.445	2.681	5.397
7	2.169	2.362	4.548	17	2.274	2.482	4.395	27	1.951	2.172	4.218
8	3.065	3.357	6.868	18	2.522	2.734	5.640	28	1.907	2.099	4.206
9	2.204	2.411	4.364	19	2.418	2.621	5.715	29	3.282	3.600	8.778
10	2.259	2.441	4.134	20	2.591	2.841	6.048	30	2.310	2.536	4.837

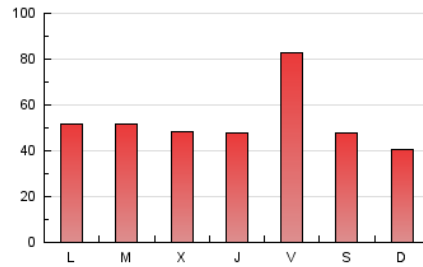
4. Gràfiques (Nacional i Internacional)

4.1 Per dia de la setmana (promig)

N. únics / Visites (x 100)

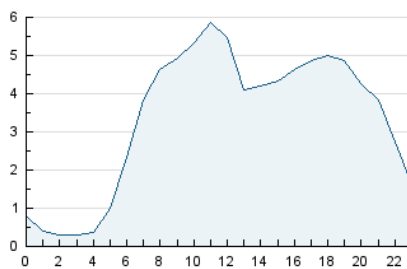


Pàgines (x 100)

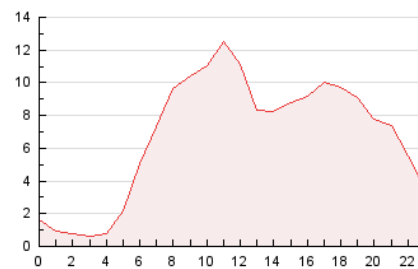


4.2 Per franja horària (promig)

Visites (x 1000)

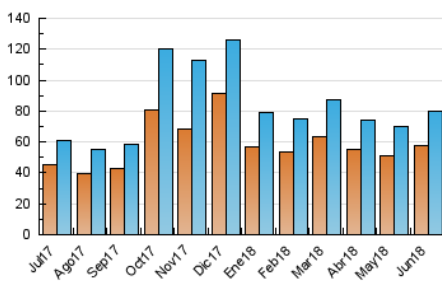


Pàgines (x 1000)

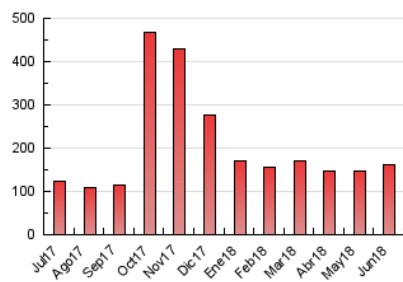


4.3 Per mesos

N. únics / Visites (x 1000)



Pàgines (x 1000)





INFORMACIÓN Y CONTROL DE PUBLICACIONES, S.A.

Velázquez, 46, 1º Drcha - Tel. 91 435 00 32 Fax 91 435 96 05 - 28001 - MADRID
 Entença, 218 Entr. 7 - Tel 93 439 24 18 Fax 93 419 25 34 - 08029 - BARCELONA

Anexe - Tràfic Nacional

Títol: CUINA.CAT
URL Primària: http://www.cuina.cat
Editor: Sàpiens Publicaciones, S.C.C.L.
Domicili: Premià, 15, 2º
Ciutat: 08014 BARCELONA
Teléfono: 93 634 76 10
Fax: 93 389 95 42
E-mail:
Clasificació: Notícies i Informació
Sub-Clasificació: Directoris/Guies locals



1. Xifres totals i promitjos (Nacional)

MES - ANY	NAVEGADORS ÚNICS	VISITES	PÀGINES
Juny - 2018	53.134	74.398	152.165
PROMIG DIARI	2.253	2.480	5.072
PROMIG DILLUNS-DIVENDRES	2.307	2.533	5.454
PROMIG DISSABTE-DIUMENGE	2.128	2.356	4.181
PÀGINES / VISITES	2,05		
DURADA MITJA VISITES	0:02:31		
DURADA MITJA PÀGINES	0:02:25		

2. Seccions (Nacional)

	PÀGINES	%
HOME	9.088	5.97 %
RESTA	143.077	94.03 %

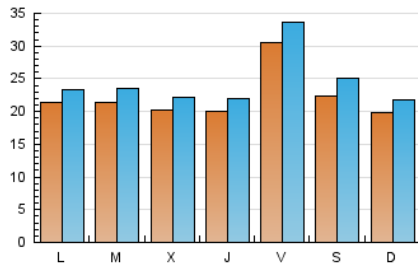
3. Per dia del mes (Nacional)

Dia	N. únics	Visites	Pàgines	Dia	N. únics	Visites	Pàgines	Dia	N. únics	Visites	Pàgines
1	2.467	2.700	5.928	11	2.452	2.632	5.572	21	2.379	2.614	5.335
2	1.940	2.145	3.551	12	2.111	2.299	4.709	22	3.535	3.924	8.993
3	2.023	2.240	4.142	13	1.991	2.184	4.107	23	3.006	3.444	5.858
4	1.929	2.114	4.370	14	1.854	2.056	4.394	24	1.753	1.921	3.135
5	1.955	2.156	4.433	15	3.378	3.762	9.667	25	1.810	2.027	4.400
6	1.925	2.103	4.362	16	2.153	2.398	4.406	26	2.233	2.448	4.964
7	2.029	2.207	4.312	17	2.112	2.309	4.158	27	1.731	1.942	3.854
8	2.818	3.087	6.378	18	2.357	2.556	5.322	28	1.732	1.909	3.908
9	1.998	2.189	4.060	19	2.292	2.479	5.477	29	3.033	3.336	8.330
10	2.051	2.222	3.760	20	2.426	2.661	5.725	30	2.115	2.334	4.555

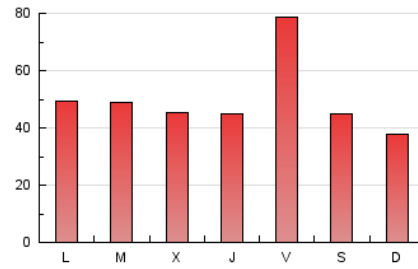
4. Gràfiques (Nacional)

4.1 Per dia de la setmana (promig)

N. únics / Visites (x 100)

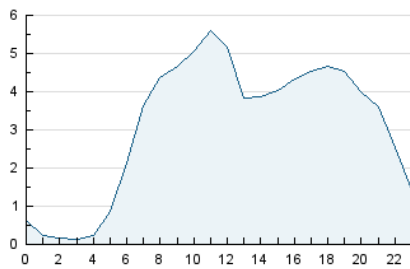


Pàgines (x 100)

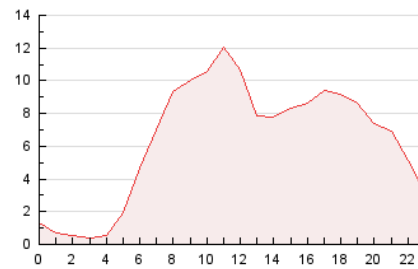


4.2 Per franja horària (promig)

Visites (x 1000)

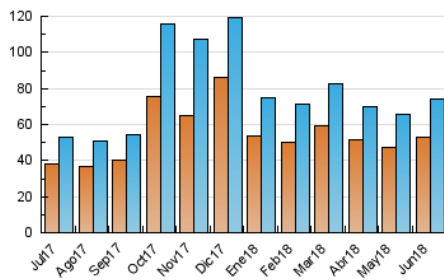


Pàgines (x 1000)

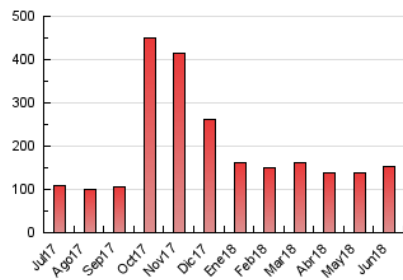


4.3 Per mesos

N. únics / Visites (x 1000)



Pàgines (x 1000)



5. Observacions

Este Medio Electrónico de Comunicación ha sido medido por la herramienta Google Analytics de Google

6. Definicions bàsiques (Para més informació cal veure Normes Tècniques per al Control dels Mitjans Electrònics de Comunicació)

Pàgina Vista::

Conjunt de fitxers enviat a un usuari com a resultat d'una petició del mateix rebuda pel servidor. Quan la pàgina està formada per diversos marcs (*frames), el conjunt dels mateixos tindrà, a l'efecte de *còmputo, la consideració d'una pàgina unitària.

Visita:

Una seqüència ininterrompuda de pàgines servides a un usuari vàlid. Si aquest usuari no realitza peticions de pàgines en un període de temps (30 min) la següent petició constituirà l'inici d'una nova visita.

Navegador Únic:

Total de combinacions úniques d'una adreça IP i un identificador adicional. Els mitjans poden utilitzar cookies o l'Identificador d'Alta de registre.

Durada Pàgina Vista:

Temps acumulat en segons de totes les pàgines vistes (en visites de dues o més pàgines vistes), dividit pel nombre total de pàgines vistes.

Durada Visita:

Temps en segons de totes les visites de dues o més pàgines vistes, dividit pel nombre total de dos o més pàgines vistes.

Tràfic nacional:

Audiència/difusió corresponent a Espanya mesurada sobre la base de les dades de les adreces IP registrades pel sistema de mesurament.

7. Opinió

De OJDinteractiva, la divisió de INFORMACIÓN Y CONTROL DE PUBLICACIONES S.A.:

Hem examinat la informació facilitada per l'editor del mitjà electrònic per al període que comprèn la present certificació.

El nostre examen s'ha realitzat d'acord amb les normes i procediments establerts en les Normes Tècniques per al Control dels Mitjans Electrònics de Comunicació.

En la nostra opinió, la present acta presenta raonablement la difusió/audiència registrada per aquest mitjà electrònic.

ADVERTENCIA:

La feina de OJDinteractiva, la divisió de INFORMACIÓN Y CONTROL DE PUBLICACIONES S.A (INTROL) es limita a la realització de proves per a la revisió de les dades de recompte subministrats per l'editor amb la finalitat d'expressar una opinió sobre la *razonabilidad d'aquestes dades d'acord amb les Normes Tècniques per al control dels MEC.

Per tant, INTROL no accepta responsabilitat alguna per les inexactituds o errors que puguin existir en les dades de recompte. Tampoc accepta cap responsabilitat per la falsedat en les dades de recompte rebuts de l'editor, ni per altres dades de mesurament que no estan inclosos en l'anàlisi.

Juliol - 2018

OJDinteractiva