



INFORMACIÓN Y CONTROL DE PUBLICACIONES, S.A.

Velázquez, 46, 1ª Drcha - Tel. 91 435 00 32 Fax 91 435 96 05 - 28001 - MADRID
Av. Diagonal 497, 5a planta - Tel 93 439 24 18 Fax 93 419 25 34 - 08029 - BARCELONA

Títol: CUINA.CAT
URL Primària: http://www.cuina.cat
Editor: Abacus, S.C.C.L.
Domicili: Perú, 186
Ciutat: 08020 BARCELONA
Teléfono: 93 634 76 10
Fax: 93 389 95 42
E-mail:
Clasificació: Notícies i Informació
Sub-Clasificació: Directoris/Guies locals



1. Xifres totals i promitjos (Nacional i Internacional)

MES - ANY	NAVEGADORS ÚNICS	VISITES	PÀGINES
Maig - 2026	42.407	56.925	86.849
PROMIG DIARI	1.705	1.862	2.802
PROMIG DILLUNS-DIVENDRES	1.698	1.852	2.871
PROMIG DISSABTE-DIUMENGE	1.720	1.884	2.655
PÀGINES / VISITES	1,50		
DURADA MITJA VISITES	0:01:34		
TEMPS D'INTERACCIÓ MITJÀ	0:00:36		

2. Seccions (Nacional i Internacional)

	PÀGINES	%
HOME	3.434	3.95 %
RESTA	83.415	96.05 %

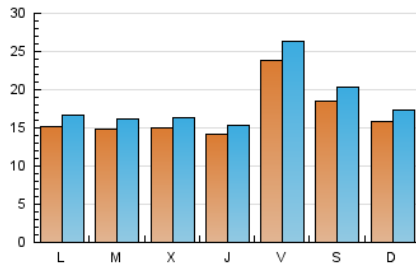
3. Per dia del mes (Nacional i Internacional)

Dia	N. únics	Visites	Pàgines	Dia	N. únics	Visites	Pàgines	Dia	N. únics	Visites	Pàgines
1	2.775	3.089	5.370	11	1.388	1.519	2.101	21	1.378	1.485	2.023
2	1.985	2.170	3.061	12	1.402	1.524	2.194	22	2.127	2.310	4.181
3	1.618	1.766	2.454	13	1.732	1.890	2.690	23	1.866	2.050	3.074
4	1.461	1.599	2.614	14	1.558	1.678	2.169	24	1.564	1.711	2.610
5	1.562	1.689	2.367	15	2.540	2.792	5.196	25	1.506	1.655	2.371
6	1.285	1.386	1.740	16	1.799	1.979	2.566	26	1.436	1.567	2.327
7	1.376	1.472	2.307	17	1.815	1.997	2.844	27	1.475	1.601	2.088
8	2.234	2.496	4.839	18	1.729	1.895	2.531	28	1.387	1.499	1.919
9	2.015	2.220	3.258	19	1.548	1.655	2.136	29	2.261	2.455	4.649
10	1.544	1.691	2.311	20	1.505	1.636	2.488	30	1.610	1.765	2.309
								31	1.383	1.491	2.062

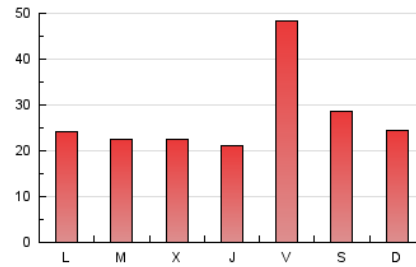
4. Gràfiques (Nacional i Internacional)

4.1 Per dia de la setmana (promig)

N. únics / Visites (x 100)

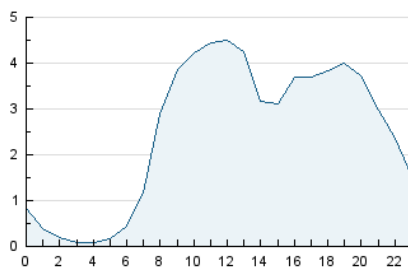


Pàgines (x 100)

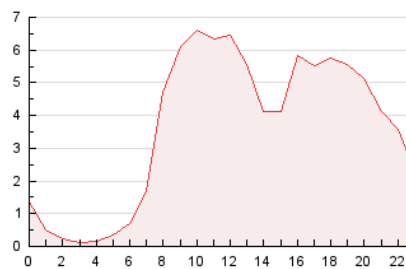


4.2 Per franja horària (promig)

Visites_ (x 1000)

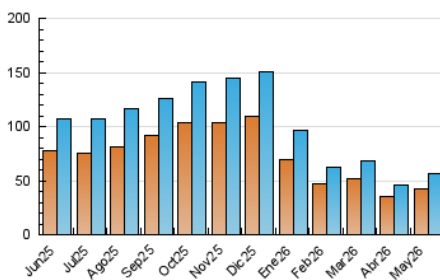


Pàgines (x 1000)

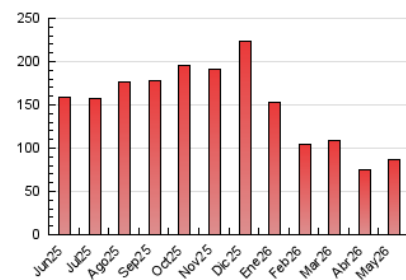


4.3 Per mesos

N. únics / Visites (x 1000)



Pàgines (x 1000)





INFORMACIÓN Y CONTROL DE PUBLICACIONES, S.A.

Velázquez, 46, 1ª Drcha - Tel. 91 435 00 32 Fax 91 435 96 05 - 28001 - MADRID
 Av. Diagonal 497, 5a planta - Tel 93 439 24 18 Fax 93 419 25 34 - 08029 - BARCELONA

Anexe - Tràfic Nacional

Títol: CUINA.CAT
URL Primària: http://www.cuina.cat
Editor: Abacus, S.C.C.L.
Domicili: Perú, 186
Ciutat: 08020 BARCELONA
Teléfono: 93 634 76 10
Fax: 93 389 95 42
E-mail:
Clasificació: Notícies i Informació
Sub-Clasificació: Directoris/Guies locals



1. Xifres totals i promitjos (Nacional)

MES - ANY	NAVEGADORS ÚNICS	VISITES	PÀGINES
Maig - 2026	42.316	56.837	86.723
PROMIG DIARI	1.702	1.859	2.798
PROMIG DILLUNS-DIVENDRES	1.695	1.848	2.868
PROMIG DISSABTE-DIUMENGE	1.718	1.881	2.651
PÀGINES / VISITES	1,50		
DURADA MITJA VISITES	0:01:34		
TEMPS D'INTERACCIÓ MITJA	0:00:36		

2. Seccions (Nacional)

	PÀGINES	%
HOME	3.427	3.95 %
RESTA	83.296	96.05 %

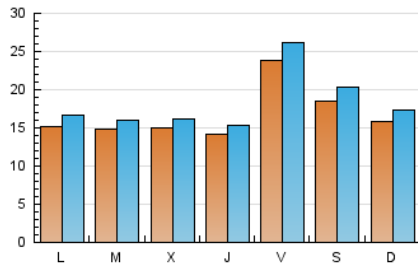
3. Per dia del mes (Nacional)

Dia	N. únics	Visites	Pàgines	Dia	N. únics	Visites	Pàgines	Dia	N. únics	Visites	Pàgines
1	2.770	3.084	5.362	11	1.387	1.518	2.100	21	1.372	1.479	2.016
2	1.981	2.166	3.056	12	1.395	1.517	2.184	22	2.124	2.307	4.178
3	1.615	1.763	2.452	13	1.730	1.888	2.688	23	1.861	2.044	3.066
4	1.457	1.595	2.610	14	1.554	1.674	2.165	24	1.561	1.706	2.600
5	1.557	1.684	2.360	15	2.535	2.786	5.190	25	1.498	1.645	2.364
6	1.284	1.385	1.739	16	1.799	1.979	2.566	26	1.435	1.566	2.326
7	1.372	1.468	2.303	17	1.815	1.997	2.844	27	1.467	1.594	2.083
8	2.233	2.495	4.838	18	1.725	1.891	2.527	28	1.383	1.494	1.916
9	2.011	2.217	3.255	19	1.548	1.655	2.136	29	2.256	2.451	4.646
10	1.542	1.689	2.309	20	1.503	1.634	2.487	30	1.608	1.763	2.296
								31	1.382	1.490	2.061

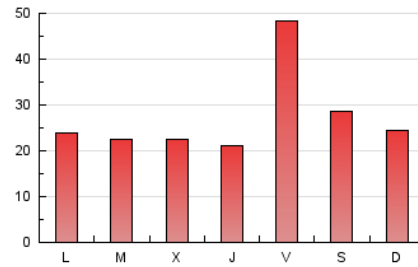
4. Gràfiques (Nacional)

4.1 Per dia de la setmana (promig)

N. únics / Visites (x 100)

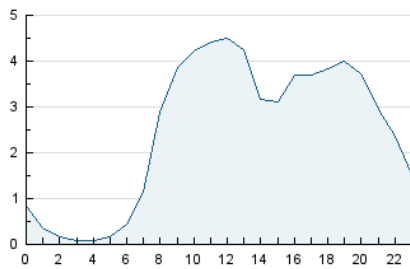


Pàgines (x 100)

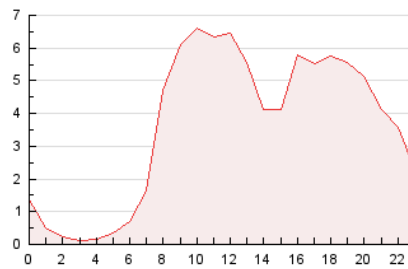


4.2 Per franja horària (promig)

Visites_ (x 1000)

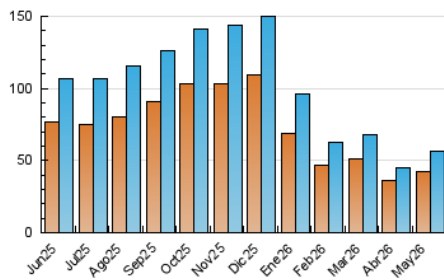


Pàgines (x 1000)

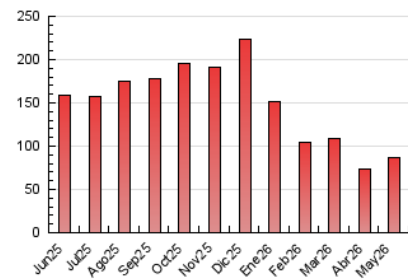


4.3 Per mesos

N. únics / Visites (x 1000)



Pàgines (x 1000)



5. Observacions

Este Medio Electrónico de Comunicación ha sido medido por la herramienta Google Analytics de Google (GA4).

6. Definicions bàsiques (Para més informació cal veure Normes Tècniques per al Control dels Mitjans Electrònics de Comunicació)

Pàgina Vista::

Conjunt de fitxers enviat a un usuari com a resultat d'una petició del mateix rebuda pel servidor. Quan la pàgina està formada per diversos marcs (*frames), el conjunt dels mateixos tindrà, a l'efecte de *còmputo, la consideració d'una pàgina unitària.

Visita:

Una seqüència ininterrompuda de pàgines servides a un usuari vàlid. Si aquest usuari no realitza peticions de pàgines en un període de temps (30 min) la següent petició constituirà l'inici d'una nova visita.

Navegador Únic:

Total de combinacions úniques d'una adreça IP i un identificador adicional. Els mitjans poden utilitzar cookies o l'Identificador d'Alta de registre.

Durada Pàgina Vista:

Temps acumulat en segons de totes les pàgines vistes (en visites de dues o més pàgines vistes), dividit pel nombre total de pàgines vistes.

Durada Visita:

Temps en segons de totes les visites de dues o més pàgines vistes, dividit pel nombre total de dos o més pàgines vistes.

Tràfic nacional:

Audiència/difusió corresponent a Espanya mesurada sobre la base de les dades de les adreces IP registrades pel sistema de mesurament.

7. Opinió

De OJDinteractiva, la divisió de INFORMACIÓN Y CONTROL DE PUBLICACIONES S.A.:

Hem examinat la informació facilitada per l'editor del mitjà electrònic per al període que comprèn la present certificació.

El nostre examen s'ha realitzat d'acord amb les normes i procediments establerts en les Normes Tècniques per al Control dels Mitjans Electrònics de Comunicació.

En la nostra opinió, la present acta presenta raonablement la difusió/audiència registrada per aquest mitjà electrònic.

ADVERTENCIA:

La feina de OJDinteractiva, la divisió de INFORMACIÓN Y CONTROL DE PUBLICACIONES S.A (INTROL) es limita a la realització de proves per a la revisió de les dades de recompte subministrats per l'editor amb la finalitat d'expressar una opinió sobre la *razonabilidad d'aquestes dades d'acord amb les Normes Tècniques per al control dels MEC.

Per tant, INTROL no accepta responsabilitat alguna per les inexactituds o errors que puguin existir en les dades de recompte. Tampoc accepta cap responsabilitat per la falsedat en les dades de recompte rebuts de l'editor, ni per altres dades de mesurament que no estan inclosos en l'anàlisi.

Juny - 2026

OJDinteractiva