



INFORMACIÓN Y CONTROL DE PUBLICACIONES, S.A.

Velázquez, 46, 1º Drcha - Tel. 91 435 00 32 Fax 91 435 96 05 - 28001 - MADRID
Av. Diagonal 497, 5a planta - Tel 93 439 24 18 Fax 93 419 25 34 - 08029 - BARCELONA

Títol: CUINA.CAT
URL Primària: http://www.cuina.cat
Editor: Abacus, S.C.C.L.
Domicili: Perú, 186
Ciutat: 08020 BARCELONA
Teléfono: 93 634 76 10
Fax: 93 389 95 42
E-mail:
Clasificació: Notícies i Informació
Sub-Clasificació: Directoris/Guies locals



1. Xifres totals i promitjos (Nacional i Internacional)

MES - ANY	NAVEGADORS ÚNICS	VISITES	PÀGINES
Abril - 2026	35.872	45.401	74.361
PROMIG DIARI	1.380	1.514	2.479
PROMIG DILLUNS-DIVENDRES	1.332	1.456	2.443
PROMIG DISSABTE-DIUMENGE	1.513	1.673	2.578
PÀGINES / VISITES	1,64		
DURADA MITJA VISITES	0:01:39		
TEMPS D'INTERACCIÓ MITJÀ	0:00:50		

2. Seccions (Nacional i Internacional)

	PÀGINES	%
HOME	2.195	2.95 %
RESTA	72.166	97.05 %

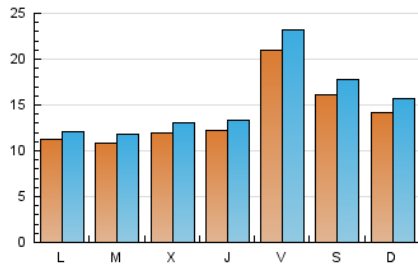
3. Per dia del mes (Nacional i Internacional)

Dia	N. únics	Visites	Pàgines	Dia	N. únics	Visites	Pàgines	Dia	N. únics	Visites	Pàgines
1	1.814	1.978	2.788	11	1.482	1.636	2.544	21	1.228	1.336	2.218
2	1.852	2.024	2.692	12	1.478	1.627	2.684	22	1.188	1.299	2.065
3	2.319	2.528	4.739	13	1.148	1.266	2.269	23	958	1.029	1.460
4	1.808	2.017	3.147	14	1.092	1.214	1.934	24	1.682	1.860	3.664
5	1.557	1.748	2.291	15	1.074	1.163	1.873	25	1.289	1.434	2.243
6	1.196	1.287	1.951	16	1.064	1.164	1.660	26	1.164	1.306	2.220
7	1.054	1.153	2.025	17	2.346	2.583	5.085	27	925	998	1.722
8	943	1.027	1.635	18	1.842	1.995	2.843	28	937	1.023	1.627
9	1.025	1.124	1.776	19	1.480	1.620	2.654	29	946	1.034	1.537
10	2.064	2.280	5.041	20	1.222	1.305	2.116	30	1.230	1.348	1.858

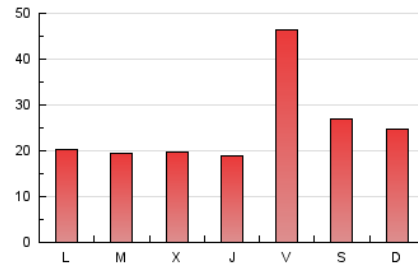
4. Gràfiques (Nacional i Internacional)

4.1 Per dia de la setmana (promig)

N. únics / Visites (x 100)

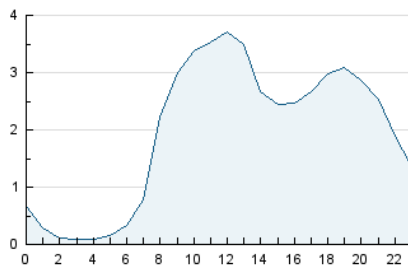


Pàgines (x 100)

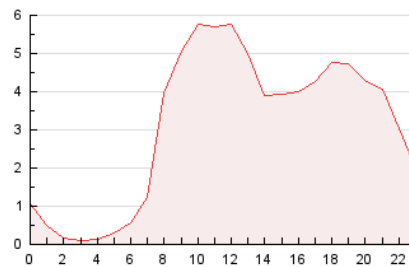


4.2 Per franja horària (promig)

Visites_ (x 1000)

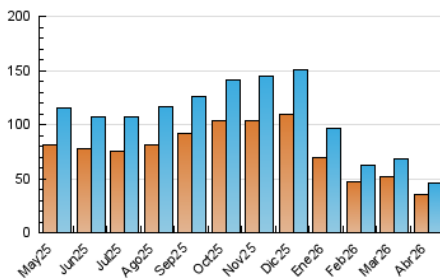


Pàgines (x 1000)

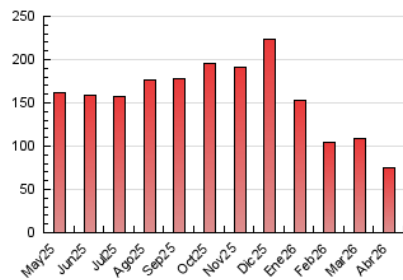


4.3 Per mesos

N. únics / Visites (x 1000)



Pàgines (x 1000)





INFORMACIÓN Y CONTROL DE PUBLICACIONES, S.A.

Velázquez, 46, 1ª Drcha - Tel. 91 435 00 32 Fax 91 435 96 05 - 28001 - MADRID
 Av. Diagonal 497, 5a planta - Tel 93 439 24 18 Fax 93 419 25 34 - 08029 - BARCELONA

Anexe - Tràfic Nacional

Títol: CUINA.CAT
URL Primària: http://www.cuina.cat
Editor: Abacus, S.C.C.L.
Domicili: Perú, 186
Ciutat: 08020 BARCELONA
Teléfono: 93 634 76 10
Fax: 93 389 95 42
E-mail:
Clasificació: Notícies i Informació
Sub-Clasificació: Directoris/Guies locals



1. Xifres totals i promitjos (Nacional)

MES - ANY	NAVEGADORS ÚNICS	VISITES	PÀGINES
Abril - 2026	35.817	45.289	74.235
PROMIG DIARI	1.378	1.511	2.475
PROMIG DILLUNS-DIVENDRES	1.330	1.453	2.438
PROMIG DISSABTE-DIUMENGE	1.510	1.671	2.576
PÀGINES / VISITES	1,64		
DURADA MITJA VISITES	0:01:39		
TEMPS D'INTERACCIÓ MITJA	0:00:50		

2. Seccions (Nacional)

	PÀGINES	%
HOME	2.188	2.95 %
RESTA	72.047	97.05 %

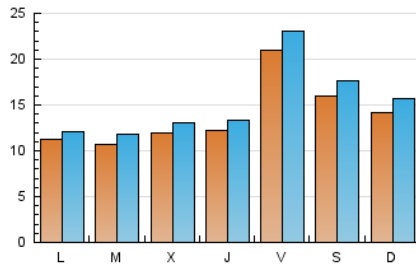
3. Per dia del mes (Nacional)

Dia	N. únics	Visites	Pàgines	Dia	N. únics	Visites	Pàgines	Dia	N. únics	Visites	Pàgines
1	1.812	1.976	2.786	11	1.478	1.631	2.538	21	1.225	1.333	2.215
2	1.847	2.017	2.686	12	1.474	1.623	2.680	22	1.187	1.298	2.063
3	2.315	2.523	4.727	13	1.148	1.266	2.269	23	957	1.028	1.459
4	1.807	2.016	3.146	14	1.088	1.209	1.909	24	1.678	1.856	3.655
5	1.557	1.748	2.291	15	1.072	1.161	1.871	25	1.289	1.434	2.243
6	1.193	1.284	1.948	16	1.061	1.161	1.658	26	1.161	1.303	2.218
7	1.054	1.153	2.025	17	2.340	2.577	5.067	27	922	995	1.720
8	941	1.025	1.633	18	1.838	1.991	2.838	28	935	1.022	1.624
9	1.024	1.123	1.775	19	1.478	1.618	2.651	29	945	1.033	1.536
10	2.062	2.278	5.037	20	1.221	1.304	2.115	30	1.224	1.340	1.852

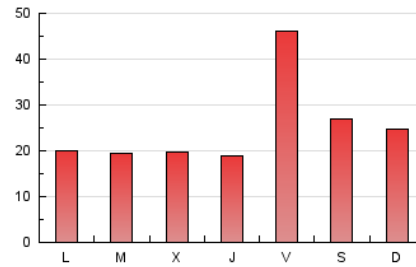
4. Gràfiques (Nacional)

4.1 Per dia de la setmana (promig)

N. únics / Visites (x 100)

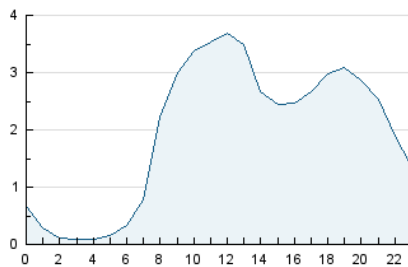


Pàgines (x 100)

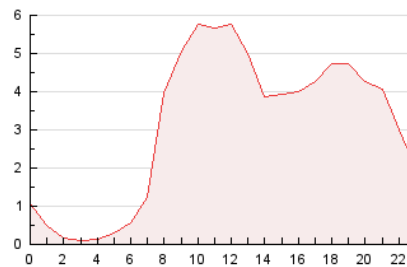


4.2 Per franja horària (promig)

Visites_ (x 1000)

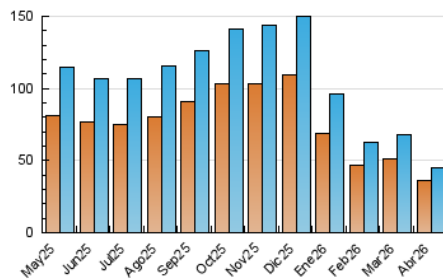


Pàgines (x 1000)

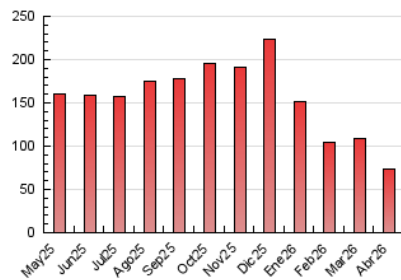


4.3 Per mesos

N. únics / Visites (x 1000)



Pàgines (x 1000)



5. Observacions

Este Medio Electrónico de Comunicación ha sido medido por la herramienta Google Analytics de Google (GA4).

6. Definicions bàsiques (Para més informació cal veure Normes Tècniques per al Control dels Mitjans Electrònics de Comunicació)

Pàgina Vista::

Conjunt de fitxers enviat a un usuari com a resultat d'una petició del mateix rebuda pel servidor. Quan la pàgina està formada per diversos marcs (*frames), el conjunt dels mateixos tindrà, a l'efecte de *còmputo, la consideració d'una pàgina unitària.

Visita:

Una seqüència ininterrompuda de pàgines servides a un usuari vàlid. Si aquest usuari no realitza peticions de pàgines en un període de temps (30 min) la següent petició constituirà l'inici d'una nova visita.

Navegador Únic:

Total de combinacions úniques d'una adreça IP i un identificador adicional. Els mitjans poden utilitzar cookies o l'Identificador d'Alta de registre.

Durada Pàgina Vista:

Temps acumulat en segons de totes les pàgines vistes (en visites de dues o més pàgines vistes), dividit pel nombre total de pàgines vistes.

Durada Visita:

Temps en segons de totes les visites de dues o més pàgines vistes, dividit pel nombre total de dos o més pàgines vistes.

Tràfic nacional:

Audiència/difusió corresponent a Espanya mesurada sobre la base de les dades de les adreces IP registrades pel sistema de mesurament.

7. Opinió

De OJDinteractiva, la divisió de INFORMACIÓN Y CONTROL DE PUBLICACIONES S.A.:

Hem examinat la informació facilitada per l'editor del mitjà electrònic per al període que comprèn la present certificació.

El nostre examen s'ha realitzat d'acord amb les normes i procediments establerts en les Normes Tècniques per al Control dels Mitjans Electrònics de Comunicació.

En la nostra opinió, la present acta presenta raonablement la difusió/audiència registrada per aquest mitjà electrònic.

ADVERTENCIA:

La feina de OJDinteractiva, la divisió de INFORMACIÓN Y CONTROL DE PUBLICACIONES S.A (INTROL) es limita a la realització de proves per a la revisió de les dades de recompte subministrats per l'editor amb la finalitat d'expressar una opinió sobre la *razonabilidad d'aquestes dades d'acord amb les Normes Tècniques per al control dels MEC.

Per tant, INTROL no accepta responsabilitat alguna per les inexactituds o errors que puguin existir en les dades de recompte. Tampoc accepta cap responsabilitat per la falsedat en les dades de recompte rebuts de l'editor, ni per altres dades de mesurament que no estan inclosos en l'anàlisi.

Maig - 2026

OJDinteractiva