



INFORMACIÓN Y CONTROL DE PUBLICACIONES, S.A.

Velázquez, 46, 1º Drcha - Tel. 91 435 00 32 Fax 91 435 96 05 - 28001 - MADRID
Entença, 218 Entr. 7 - Tel 93 439 24 18 Fax 93 419 25 34 - 08029 - BARCELONA

Títol: CUINA.CAT
URL Primària: http://www.cuina.cat
Editor: Sàpiens Publicaciones, S.C.C.L.
Domicili: Premià, 15, 2º
Ciutat: 08014 BARCELONA
Teléfono: 93 634 76 10
Fax: 93 389 95 42
E-mail:
Clasificació: Notícies i Informació
Sub-Clasificació: Directoris/Guies locals



1. Xifres totals i promitjos (Nacional i Internacional)

MES - ANY	NAVEGADORS ÚNICS	VISITES	PÀGINES
Abril - 2021	80.763	112.679	234.932
PROMIG DIARI	3.434	3.756	7.831
PROMIG DILLUNS-DIVENDRES	3.414	3.722	8.014
PROMIG DISSABTE-DIUMENGE	3.490	3.851	7.327
PÀGINES / VISITES	2,08		
DURADA MITJA VISITES	0:01:30		
DURADA MITJA PÀGINES	0:01:23		

2. Seccions (Nacional i Internacional)

	PÀGINES	%
HOME	7.959	3.39 %
RESTA	226.973	96.61 %

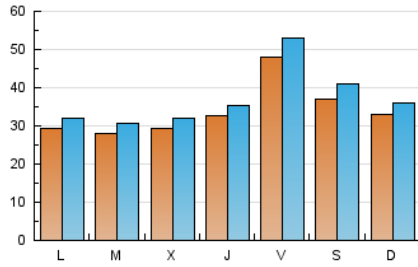
3. Per dia del mes (Nacional i Internacional)

Dia	N. únics	Visites	Pàgines	Dia	N. únics	Visites	Pàgines	Dia	N. únics	Visites	Pàgines
1	3.709	4.032	6.538	11	3.195	3.497	6.418	21	3.203	3.484	6.194
2	6.301	6.974	17.647	12	2.896	3.116	6.282	22	4.316	4.725	10.895
3	4.083	4.570	8.983	13	2.702	2.935	5.604	23	3.172	3.447	6.404
4	3.794	4.221	7.807	14	2.867	3.081	5.607	24	3.030	3.328	6.114
5	2.968	3.251	5.876	15	2.752	2.975	5.362	25	2.671	2.908	5.155
6	2.788	3.036	6.410	16	4.889	5.402	15.094	26	2.900	3.108	5.990
7	2.646	2.885	5.538	17	3.890	4.322	8.602	27	2.536	2.759	5.089
8	2.808	3.041	5.872	18	3.486	3.795	6.596	28	3.065	3.287	5.695
9	4.537	5.050	15.534	19	3.020	3.273	6.124	29	2.682	2.889	5.433
10	3.774	4.164	8.939	20	3.233	3.496	6.426	30	5.116	5.628	16.704

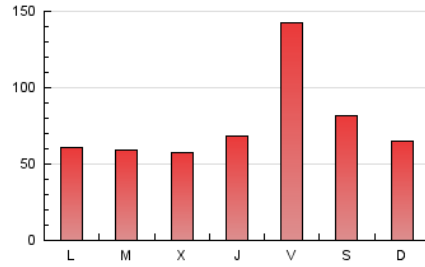
4. Gràfiques (Nacional i Internacional)

4.1 Per dia de la setmana (promig)

N. únics / Visites (x 100)



Pàgines (x 100)

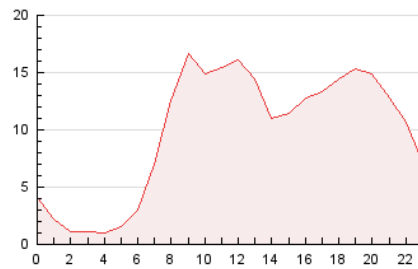


4.2 Per franja horària (promig)

Visites__ (x 1000)

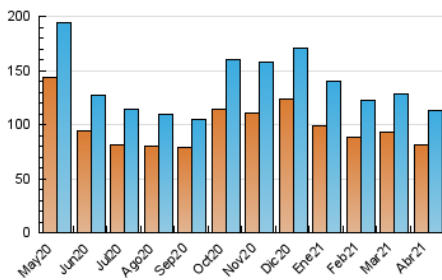


Pàgines (x 1000)

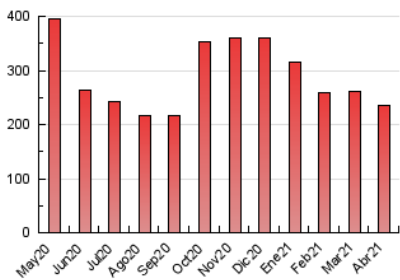


4.3 Per mesos

N. únics / Visites (x 1000)



Pàgines (x 1000)





INFORMACIÓN Y CONTROL DE PUBLICACIONES, S.A.

Velázquez, 46, 1º Drcha - Tel. 91 435 00 32 Fax 91 435 96 05 - 28001 - MADRID
Entença, 218 Entr. 7 - Tel 93 439 24 18 Fax 93 419 25 34 - 08029 - BARCELONA

Anexe - Tràfic Nacional

Títol: CUINA.CAT
URL Primària: http://www.cuina.cat
Editor: Sàpiens Publicaciones, S.C.C.L.
Domicili: Premià, 15, 2º
Ciutat: 08014 BARCELONA
Teléfono: 93 634 76 10
Fax: 93 389 95 42
E-mail:
Clasificació: Notícies i Informació
Sub-Clasificació: Directoris/Guies locals



1. Xifres totals i promitjos (Nacional)

MES - ANY	NAVEGADORS ÚNICS	VISITES	PÀGINES
Abril - 2021	73.146	103.180	220.271
PROMIG DIARI	3.141	3.439	7.342
PROMIG DILLUNS-DIVENDRES	3.116	3.401	7.508
PROMIG DISSABTE-DIUMENGE	3.211	3.545	6.886
PÀGINES / VISITES	2,13		
DURADA MITJA VISITES	0:01:33		
DURADA MITJA PÀGINES	0:01:22		

2. Seccions (Nacional)

	PÀGINES	%
HOME	7.440	3.38 %
RESTA	212.831	96.62 %

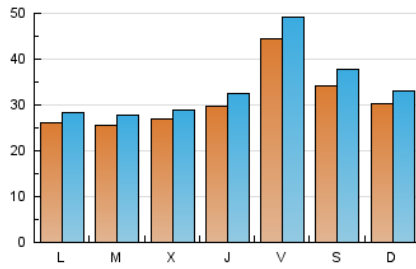
3. Per dia del mes (Nacional)

Dia	N. únics	Visites	Pàgines	Dia	N. únics	Visites	Pàgines	Dia	N. únics	Visites	Pàgines
1	3.432	3.736	6.152	11	2.934	3.210	5.946	21	2.947	3.210	5.838
2	5.799	6.433	16.707	12	2.649	2.856	5.865	22	4.026	4.412	10.440
3	3.719	4.171	8.446	13	2.440	2.653	5.111	23	2.900	3.149	5.949
4	3.480	3.878	7.354	14	2.616	2.799	5.218	24	2.771	3.048	5.721
5	2.666	2.920	5.407	15	2.481	2.690	4.921	25	2.452	2.669	4.769
6	2.500	2.731	5.949	16	4.561	5.042	14.499	26	2.341	2.511	4.974
7	2.392	2.611	5.115	17	3.586	3.996	8.173	27	2.281	2.486	4.627
8	2.544	2.764	5.491	18	3.208	3.489	6.151	28	2.786	2.982	5.236
9	4.237	4.727	14.927	19	2.799	3.034	5.804	29	2.448	2.641	5.083
10	3.537	3.898	8.526	20	2.967	3.214	6.058	30	4.739	5.220	15.814

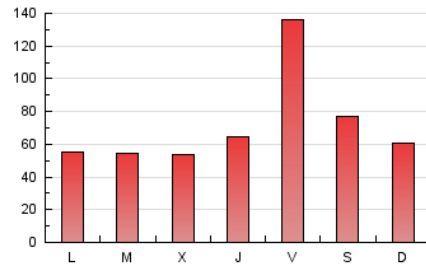
4. Gràfiques (Nacional)

4.1 Per dia de la setmana (promig)

N. únics / Visites (x 100)

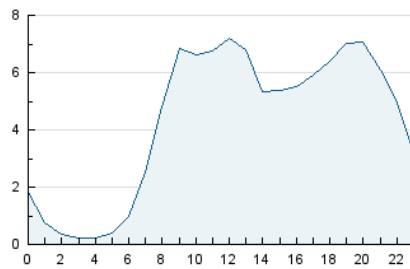


Pàgines (x 100)

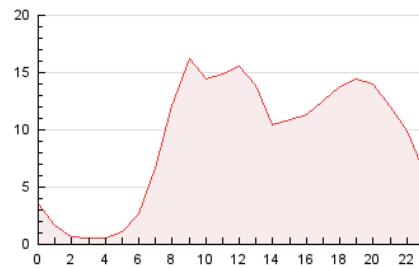


4.2 Per franja horària (promig)

Visites__ (x 1000)

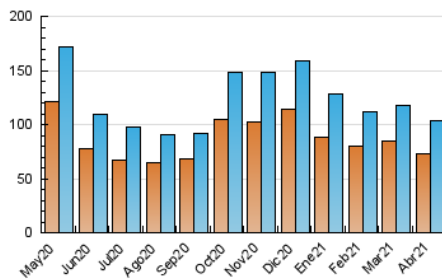


Pàgines (x 1000)

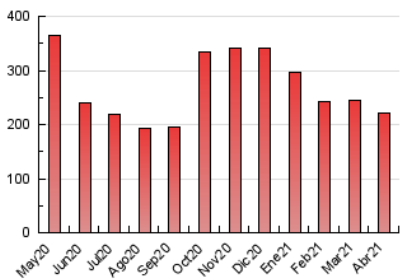


4.3 Per mesos

N. únics / Visites (x 1000)



Pàgines (x 1000)



5. Observacions

Este Medio Electrónico de Comunicación ha sido medido por la herramienta Google Analytics de Google

6. Definicions bàsiques (Para més informació cal veure Normes Tècniques per al Control dels Mitjans Electrònics de Comunicació)

Pàgina Vista::

Conjunt de fitxers enviat a un usuari com a resultat d'una petició del mateix rebuda pel servidor. Quan la pàgina està formada per diversos marcs (*frames), el conjunt dels mateixos tindrà, a l'efecte de *còmputo, la consideració d'una pàgina unitària.

Visita:

Una seqüència ininterrompuda de pàgines servides a un usuari vàlid. Si aquest usuari no realitza peticions de pàgines en un període de temps (30 min) la següent petició constituirà l'inici d'una nova visita.

Navegador Únic:

Total de combinacions úniques d'una adreça IP i un identificador adicional. Els mitjans poden utilitzar cookies o l'Identificador d'Alta de registre.

Durada Pàgina Vista:

Temps acumulat en segons de totes les pàgines vistes (en visites de dues o més pàgines vistes), dividit pel nombre total de pàgines vistes.

Durada Visita:

Temps en segons de totes les visites de dues o més pàgines vistes, dividit pel nombre total de dos o més pàgines vistes.

Tràfic nacional:

Audiència/difusió corresponent a Espanya mesurada sobre la base de les dades de les adreces IP registrades pel sistema de mesurament.

7. Opinió

De OJDinteractiva, la divisió de INFORMACIÓN Y CONTROL DE PUBLICACIONES S.A.:

Hem examinat la informació facilitada per l'editor del mitjà electrònic per al període que comprèn la present certificació.

El nostre examen s'ha realitzat d'acord amb les normes i procediments establerts en les Normes Tècniques per al Control dels Mitjans Electrònics de Comunicació.

En la nostra opinió, la present acta presenta raonablement la difusió/audiència registrada per aquest mitjà electrònic.

ADVERTENCIA:

La feina de OJDinteractiva, la divisió de INFORMACIÓN Y CONTROL DE PUBLICACIONES S.A (INTROL) es limita a la realització de proves per a la revisió de les dades de recompte subministrats per l'editor amb la finalitat d'expressar una opinió sobre la *razonabilidad d'aquestes dades d'acord amb les Normes Tècniques per al control dels MEC.

Per tant, INTROL no accepta responsabilitat alguna per les inexactituds o errors que puguin existir en les dades de recompte. Tampoc accepta cap responsabilitat per la falsedat en les dades de recompte rebuts de l'editor, ni per altres dades de mesurament que no estan inclosos en l'anàlisi.

Maig - 2021

OJDinteractiva