



INFORMACIÓN Y CONTROL DE PUBLICACIONES, S.A.

Velázquez, 46, 1º Drcha - Tel. 91 435 00 32 Fax 91 435 96 05 - 28001 - MADRID
 Entença, 218 Entr. 7 - Tel 93 439 24 18 Fax 93 419 25 34 - 08029 - BARCELONA

Títol: CUINA.CAT
URL Primària: http://www.cuina.cat
Editor: Sàpiens Publicaciones, S.C.C.L.
Domicili: Premià, 15, 2º
Ciutat: 08014 BARCELONA
Teléfono: 93 634 76 10
Fax: 93 389 95 42
E-mail:
Clasificació: Notícies i Informació
Sub-Clasificació: Directoris/Guies locals



1. Xifres totals i promitjos (Nacional i Internacional)

MES - ANY	NAVEGADORS ÚNICS	VISITES	PÀGINES
Abril - 2018	54.786	74.124	146.303
PROMIG DIARI	2.255	2.471	4.877
PROMIG DILLUNS-DIVENDRES	2.248	2.454	5.014
PROMIG DISSABTE-DIUMENGE	2.271	2.509	4.557
PÀGINES / VISITES	1,97		
DURADA MITJA VISITES	0:02:23		
DURADA MITJA PÀGINES	0:02:27		

2. Seccions (Nacional i Internacional)

	PÀGINES	%
HOME	9.317	6.37 %
RESTA	136.986	93.63 %

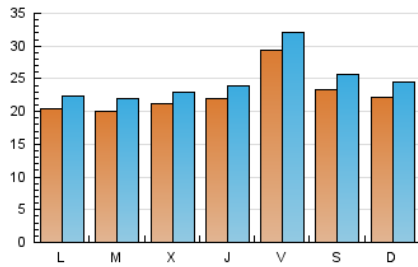
3. Per dia del mes (Nacional i Internacional)

Dia	N. únics	Visites	Pàgines	Dia	N. únics	Visites	Pàgines	Dia	N. únics	Visites	Pàgines
1	2.597	2.873	5.041	11	2.150	2.338	4.559	21	2.234	2.463	4.341
2	2.414	2.646	4.770	12	2.170	2.365	4.458	22	2.017	2.200	3.999
3	2.038	2.226	4.324	13	3.170	3.448	7.401	23	1.868	2.023	3.872
4	1.940	2.096	4.337	14	2.488	2.734	4.832	24	1.793	1.988	4.099
5	1.924	2.106	4.217	15	1.812	1.999	3.724	25	2.100	2.292	4.199
6	2.685	2.965	6.988	16	2.099	2.280	4.941	26	2.576	2.824	5.440
7	2.541	2.802	5.076	17	2.078	2.267	4.444	27	2.774	3.025	6.958
8	2.548	2.835	5.419	18	2.261	2.434	4.707	28	2.067	2.289	4.231
9	1.958	2.163	4.549	19	2.135	2.308	4.569	29	2.135	2.386	4.351
10	2.094	2.290	4.690	20	3.105	3.374	7.420	30	1.883	2.085	4.347

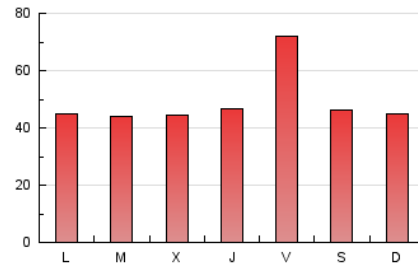
4. Gràfiques (Nacional i Internacional)

4.1 Per dia de la setmana (promig)

N. únics / Visites (x 100)

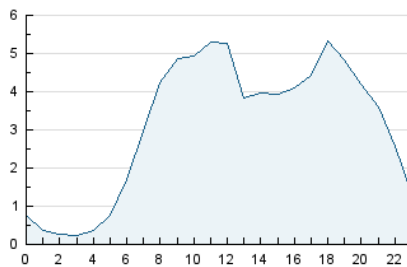


Pàgines (x 100)

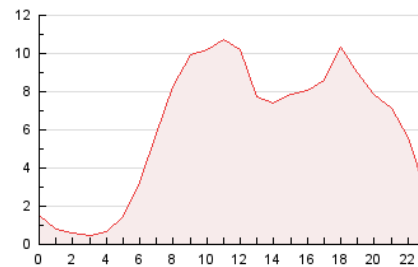


4.2 Per franja horària (promig)

Visites (x 1000)

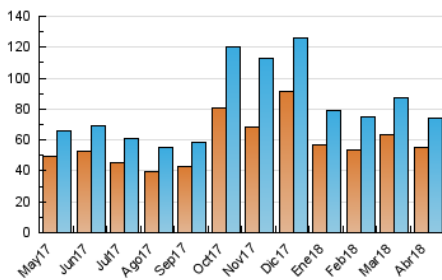


Pàgines (x 1000)

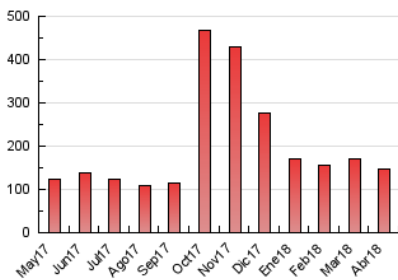


4.3 Per mesos

N. únics / Visites (x 1000)



Pàgines (x 1000)





INFORMACIÓN Y CONTROL DE PUBLICACIONES, S.A.

Velázquez, 46, 1º Drcha - Tel. 91 435 00 32 Fax 91 435 96 05 - 28001 - MADRID
Entença, 218 Entr. 7 - Tel 93 439 24 18 Fax 93 419 25 34 - 08029 - BARCELONA

Anexe - Tràfic Nacional

Títol: CUINA.CAT
URL Primària: http://www.cuina.cat
Editor: Sàpiens Publicaciones, S.C.C.L.
Domicili: Premià, 15, 2º
Ciutat: 08014 BARCELONA
Teléfono: 93 634 76 10
Fax: 93 389 95 42
E-mail:
Clasificació: Notícies i Informació
Sub-Clasificació: Directoris/Guies locals



1. Xifres totals i promitjos (Nacional)

MES - ANY	NAVEGADORS ÚNICS	VISITES	PÀGINES
Abril - 2018	51.556	69.880	138.609
PROMIG DIARI	2.126	2.329	4.620
PROMIG DILLUNS-DIVENDRES	2.114	2.309	4.745
PROMIG DISSABTE-DIUMENGE	2.153	2.377	4.328
PÀGINES / VISITES	1,98		
DURADA MITJA VISITES	0:02:20		
DURADA MITJA PÀGINES	0:02:22		

2. Seccions (Nacional)

	PÀGINES	%
HOME	8.822	6.36 %
RESTA	129.787	93.64 %

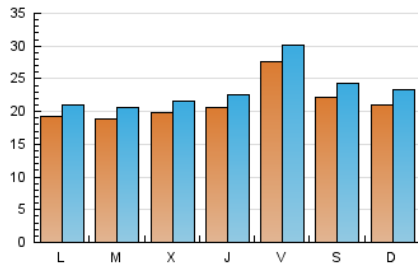
3. Per dia del mes (Nacional)

Dia	N. únics	Visites	Pàgines	Dia	N. únics	Visites	Pàgines	Dia	N. únics	Visites	Pàgines
1	2.457	2.726	4.788	11	2.037	2.218	4.290	21	2.118	2.330	4.072
2	2.276	2.494	4.498	12	2.057	2.247	4.258	22	1.898	2.056	3.738
3	1.924	2.104	4.100	13	3.008	3.275	7.030	23	1.745	1.893	3.602
4	1.840	1.992	3.890	14	2.351	2.588	4.602	24	1.679	1.862	3.884
5	1.798	1.968	3.989	15	1.688	1.869	3.547	25	1.964	2.146	4.015
6	2.513	2.780	6.718	16	1.970	2.145	4.727	26	2.391	2.603	4.988
7	2.417	2.656	4.824	17	1.969	2.151	4.271	27	2.571	2.796	6.560
8	2.433	2.695	5.152	18	2.119	2.281	4.441	28	1.973	2.186	4.028
9	1.850	2.052	4.397	19	2.021	2.180	4.283	29	2.046	2.287	4.204
10	1.976	2.163	4.510	20	2.938	3.194	7.088	30	1.758	1.943	4.115

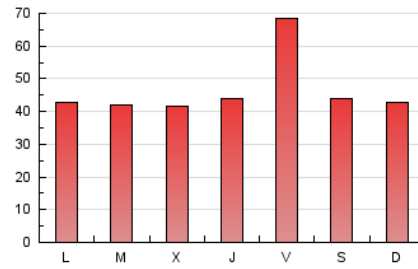
4. Gràfiques (Nacional)

4.1 Per dia de la setmana (promig)

N. únics / Visites (x 100)

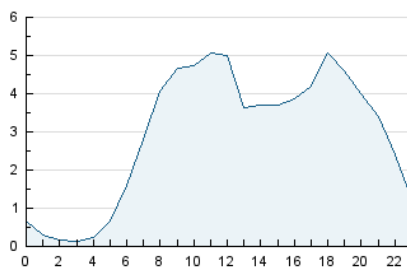


Pàgines (x 100)

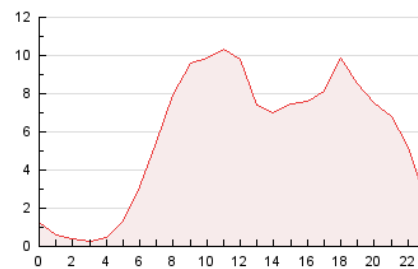


4.2 Per franja horària (promig)

Visites (x 1000)

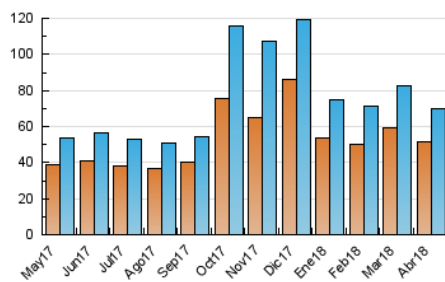


Pàgines (x 1000)

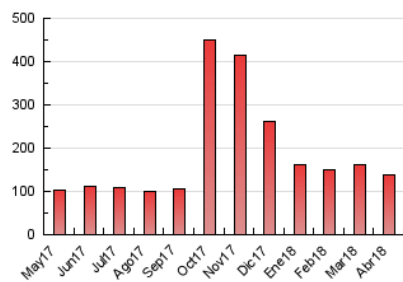


4.3 Per mesos

N. únics / Visites (x 1000)



Pàgines (x 1000)



5. Observacions

Este Medio Electrónico de Comunicación ha sido medido por la herramienta Google Analytics de Google

6. Definicions bàsiques (Para més informació cal veure Normes Tècniques per al Control dels Mitjans Electrònics de Comunicació)

Pàgina Vista::

Conjunt de fitxers enviat a un usuari com a resultat d'una petició del mateix rebuda pel servidor. Quan la pàgina està formada per diversos marcs (*frames), el conjunt dels mateixos tindrà, a l'efecte de *còmputo, la consideració d'una pàgina unitària.

Visita:

Una seqüència ininterrompuda de pàgines servides a un usuari vàlid. Si aquest usuari no realitza peticions de pàgines en un període de temps (30 min) la següent petició constituirà l'inici d'una nova visita.

Navegador Únic:

Total de combinacions úniques d'una adreça IP i un identificador adicional. Els mitjans poden utilitzar cookies o l'Identificador d'Alta de registre.

Durada Pàgina Vista:

Temps acumulat en segons de totes les pàgines vistes (en visites de dues o més pàgines vistes), dividit pel nombre total de pàgines vistes.

Durada Visita:

Temps en segons de totes les visites de dues o més pàgines vistes, dividit pel nombre total de dos o més pàgines vistes.

Tràfic nacional:

Audiència/difusió corresponent a Espanya mesurada sobre la base de les dades de les adreces IP registrades pel sistema de mesurament.

7. Opinió

De OJDinteractiva, la divisió de INFORMACIÓN Y CONTROL DE PUBLICACIONES S.A.:

Hem examinat la informació facilitada per l'editor del mitjà electrònic per al període que comprèn la present certificació.

El nostre examen s'ha realitzat d'acord amb les normes i procediments establerts en les Normes Tècniques per al Control dels Mitjans Electrònics de Comunicació.

En la nostra opinió, la present acta presenta raonablement la difusió/audiència registrada per aquest mitjà electrònic.

ADVERTENCIA:

La feina de OJDinteractiva, la divisió de INFORMACIÓN Y CONTROL DE PUBLICACIONES S.A (INTROL) es limita a la realització de proves per a la revisió de les dades de recompte subministrats per l'editor amb la finalitat d'expressar una opinió sobre la *razonabilidad d'aquestes dades d'acord amb les Normes Tècniques per al control dels MEC.

Per tant, INTROL no accepta responsabilitat alguna per les inexactituds o errors que puguin existir en les dades de recompte. Tampoc accepta cap responsabilitat per la falsedat en les dades de recompte rebuts de l'editor, ni per altres dades de mesurament que no estan inclosos en l'anàlisi.

Maig - 2018

OJDinteractiva