



INFORMACIÓN Y CONTROL DE PUBLICACIONES, S.A.

Velázquez, 46, 1ª Drcha - Tel. 91 435 00 32 Fax 91 435 96 05 - 28001 - MADRID
Av. Diagonal 497, 5a planta - Tel 93 439 24 18 Fax 93 419 25 34 - 08029 - BARCELONA

Títol: CUINA.CAT
URL Primària: http://www.cuina.cat
Editor: Abacus, S.C.C.L.
Domicili: Perú, 186
Ciutat: 08020 BARCELONA
Teléfono: 93 634 76 10
Fax: 93 389 95 42
E-mail:
Clasificació: Notícies i Informació
Sub-Clasificació: Directoris/Guies locals



1. Xifres totals i promitjos (Nacional i Internacional)

MES - ANY	NAVEGADORS ÚNICS	VISITES	PÀGINES
Febrer - 2023	70.305	97.181	176.755
PROMIG DIARI	3.143	3.471	6.313
PROMIG DILLUNS-DIVENDRES	3.109	3.422	6.341
PROMIG DISSABTE-DIUMENGE	3.228	3.592	6.241
PÀGINES / VISITES	1,82		
DURADA MITJA VISITES	0:01:20		
DURADA MITJA PÀGINES	0:01:38		

2. Seccions (Nacional i Internacional)

	PÀGINES	%
HOME	6.645	3.76 %
RESTA	170.110	96.24 %

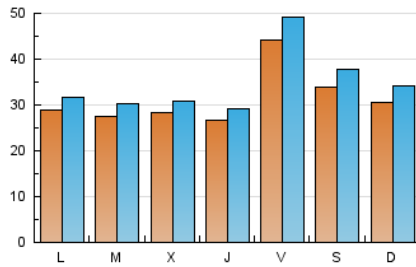
3. Per dia del mes (Nacional i Internacional)

Dia	N. únics	Visites	Pàgines	Dia	N. únics	Visites	Pàgines	Dia	N. únics	Visites	Pàgines
1	2.421	2.688	4.393	11	3.256	3.623	6.703	21	2.660	2.916	4.644
2	2.613	2.846	4.539	12	3.009	3.386	6.240	22	2.755	3.023	4.910
3	4.425	4.945	11.905	13	2.812	3.097	5.701	23	2.754	3.026	4.773
4	3.937	4.350	7.889	14	2.813	3.105	5.161	24	4.429	4.901	9.829
5	3.305	3.651	6.252	15	2.751	2.966	4.887	25	3.428	3.857	6.415
6	3.099	3.418	6.746	16	2.685	2.909	4.370	26	3.150	3.538	5.973
7	2.840	3.094	5.456	17	4.348	4.769	10.508	27	2.942	3.230	5.661
8	3.363	3.691	6.008	18	2.949	3.251	5.352	28	2.677	2.943	4.539
9	2.635	2.910	4.871	19	2.792	3.080	5.103				
10	4.499	5.037	12.846	20	2.654	2.931	5.081				

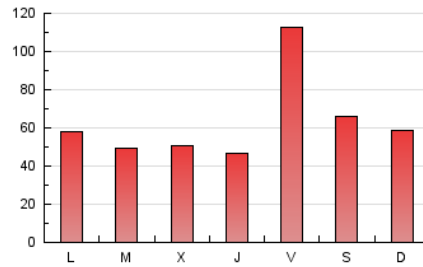
4. Gràfiques (Nacional i Internacional)

4.1 Per dia de la setmana (promig)

N. únics / Visites (x 100)

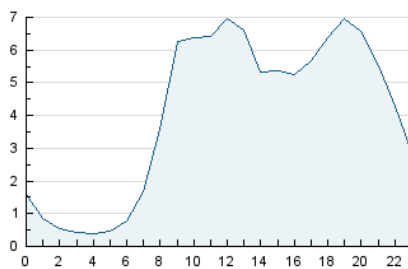


Pàgines (x 100)

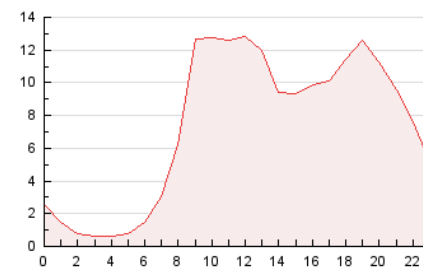


4.2 Per franja horària (promig)

Visites_ (x 1000)

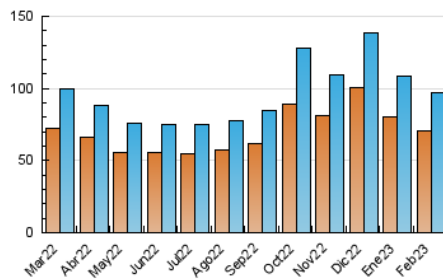


Pàgines (x 1000)

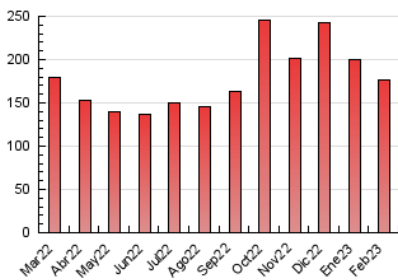


4.3 Per mesos

N. únics / Visites (x 1000)



Pàgines (x 1000)





INFORMACIÓN Y CONTROL DE PUBLICACIONES, S.A.

Velázquez, 46, 1ª Drcha - Tel. 91 435 00 32 Fax 91 435 96 05 - 28001 - MADRID
Av. Diagonal 497, 5a planta - Tel 93 439 24 18 Fax 93 419 25 34 - 08029 - BARCELONA

Anexe - Tràfic Nacional

Títol: CUINA.CAT
URL Primària: http://www.cuina.cat
Editor: Abacus, S.C.C.L.
Domicili: Perú, 186
Ciutat: 08020 BARCELONA
Teléfono: 93 634 76 10
Fax: 93 389 95 42
E-mail:
Clasificació: Notícies i Informació
Sub-Clasificació: Directoris/Guies locals



1. Xifres totals i promitjos (Nacional)

MES - ANY	NAVEGADORS ÚNICS	VISITES	PÀGINES
Febrer - 2023	64.547	89.871	166.638
PROMIG DIARI	2.901	3.210	5.951
PROMIG DILLUNS-DIVENDRES	2.865	3.160	5.977
PROMIG DISSABTE-DIUMENGE	2.991	3.333	5.887
PÀGINES / VISITES	1,85		
DURADA MITJA VISITES	0:01:22		
DURADA MITJA PÀGINES	0:01:37		

2. Seccions (Nacional)

	PÀGINES	%
HOME	6.186	3.71 %
RESTA	160.452	96.29 %

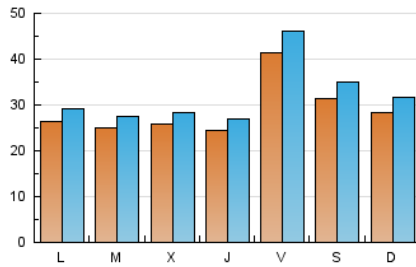
3. Per dia del mes (Nacional)

Dia	N. únics	Visites	Pàgines	Dia	N. únics	Visites	Pàgines	Dia	N. únics	Visites	Pàgines
1	2.233	2.485	4.140	11	3.019	3.369	6.319	21	2.427	2.662	4.293
2	2.399	2.622	4.238	12	2.776	3.136	5.922	22	2.479	2.721	4.504
3	4.149	4.646	11.373	13	2.567	2.836	5.350	23	2.495	2.745	4.403
4	3.684	4.064	7.459	14	2.561	2.832	4.822	24	4.133	4.576	9.288
5	3.086	3.406	5.924	15	2.516	2.719	4.584	25	3.169	3.577	6.032
6	2.889	3.187	6.426	16	2.476	2.686	4.116	26	2.913	3.276	5.628
7	2.608	2.845	5.164	17	4.056	4.464	10.041	27	2.710	2.983	5.316
8	3.123	3.434	5.634	18	2.726	3.010	5.024	28	2.441	2.683	4.205
9	2.434	2.690	4.585	19	2.557	2.827	4.784				
10	4.207	4.733	12.373	20	2.402	2.657	4.691				

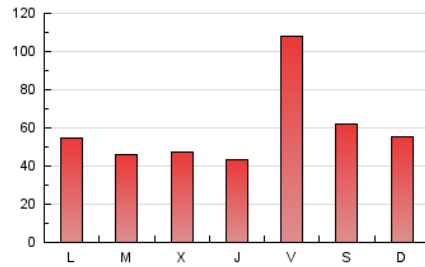
4. Gràfiques (Nacional)

4.1 Per dia de la setmana (promig)

N. únics / Visites (x 100)

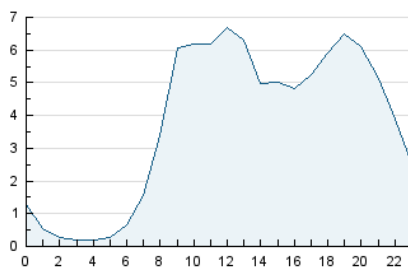


Pàgines (x 100)

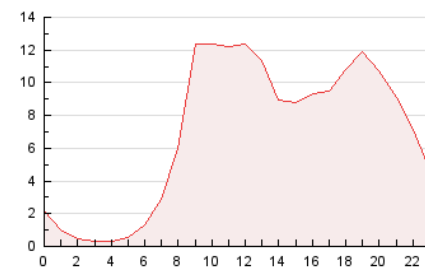


4.2 Per franja horària (promig)

Visites_ (x 1000)

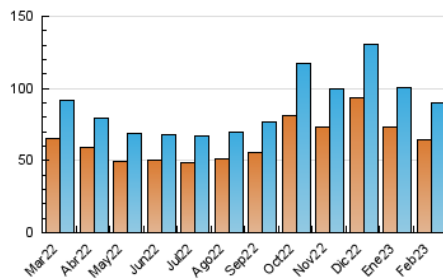


Pàgines (x 1000)

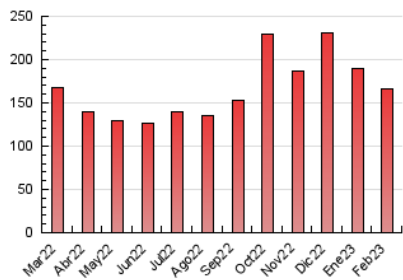


4.3 Per mesos

N. únics / Visites (x 1000)



Pàgines (x 1000)



5. Observacions

Este Medio Electrónico de Comunicación ha sido medido por la herramienta Google Analytics de Google (Universal Analytics)

6. Definicions bàsiques (Para més informació cal veure Normes Tècniques per al Control dels Mitjans Electrònics de Comunicació)

Pàgina Vista::

Conjunt de fitxers enviat a un usuari com a resultat d'una petició del mateix rebuda pel servidor. Quan la pàgina està formada per diversos marcs (*frames), el conjunt dels mateixos tindrà, a l'efecte de *còmputo, la consideració d'una pàgina unitària.

Visita:

Una seqüència ininterrompuda de pàgines servides a un usuari vàlid. Si aquest usuari no realitza peticions de pàgines en un període de temps (30 min) la següent petició constituirà l'inici d'una nova visita.

Navegador Únic:

Total de combinacions úniques d'una adreça IP i un identificador adicional. Els mitjans poden utilitzar cookies o l'Identificador d'Alta de registre.

Durada Pàgina Vista:

Temps acumulat en segons de totes les pàgines vistes (en visites de dues o més pàgines vistes), dividit pel nombre total de pàgines vistes.

Durada Visita:

Temps en segons de totes les visites de dues o més pàgines vistes, dividit pel nombre total de dos o més pàgines vistes.

Tràfic nacional:

Audiència/difusió corresponent a Espanya mesurada sobre la base de les dades de les adreces IP registrades pel sistema de mesurament.

7. Opinió

De OJDinteractiva, la divisió de INFORMACIÓN Y CONTROL DE PUBLICACIONES S.A.:

Hem examinat la informació facilitada per l'editor del mitjà electrònic per al període que comprèn la present certificació.

El nostre examen s'ha realitzat d'acord amb les normes i procediments establerts en les Normes Tècniques per al Control dels Mitjans Electrònics de Comunicació.

En la nostra opinió, la present acta presenta raonablement la difusió/audiència registrada per aquest mitjà electrònic.

ADVERTENCIA:

La feina de OJDinteractiva, la divisió de INFORMACIÓN Y CONTROL DE PUBLICACIONES S.A (INTROL) es limita a la realització de proves per a la revisió de les dades de recompte subministrats per l'editor amb la finalitat d'expressar una opinió sobre la *razonabilidad d'aquestes dades d'acord amb les Normes Tècniques per al control dels MEC.

Per tant, INTROL no accepta responsabilitat alguna per les inexactituds o errors que puguin existir en les dades de recompte. Tampoc accepta cap responsabilitat per la falsedat en les dades de recompte rebuts de l'editor, ni per altres dades de mesurament que no estan inclosos en l'anàlisi.

Març - 2023

OJDinteractiva