



INFORMACIÓN Y CONTROL DE PUBLICACIONES, S.A.

Velázquez, 46, 1º Drcha - Tel. 91 435 00 32 Fax 91 435 96 05 - 28001 - MADRID
 Entença, 218 Entr. 7 - Tel 93 439 24 18 Fax 93 419 25 34 - 08029 - BARCELONA

Títol: CUINA.CAT
URL Primària: http://www.cuina.cat
Editor: Sàpiens Publicaciones, S.C.C.L.
Domicili: Premià, 15, 2º
Ciutat: 08014 BARCELONA
Teléfono: 93 634 76 10
Fax: 93 389 95 42
E-mail:
Clasificació: Notícies i Informació
Sub-Clasificació: Directoris/Guies locals



1. Xifres totals i promitjos (Nacional i Internacional)

MES - ANY	NAVEGADORS ÚNICS	VISITES	PÀGINES
Febrer - 2020	111.732	150.322	273.330
PROMIG DIARI	4.857	5.184	9.425
PROMIG DILLUNS-DIVENDRES	4.881	5.206	9.662
PROMIG DISSABTE-DIUMENGE	4.803	5.133	8.898
PÀGINES / VISITES	1,82		
DURADA MITJA VISITES	0:01:09		
DURADA MITJA PÀGINES	0:01:25		

2. Seccions (Nacional i Internacional)

	PÀGINES	%
HOME	9.900	3.62 %
RESTA	263.430	96.38 %

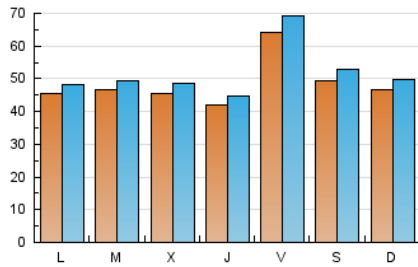
3. Per dia del mes (Nacional i Internacional)

Dia	N. únics	Visites	Pàgines	Dia	N. únics	Visites	Pàgines	Dia	N. únics	Visites	Pàgines
1	4.394	4.745	8.597	11	5.436	5.740	10.879	21	6.694	7.151	13.506
2	3.541	3.813	7.069	12	4.306	4.613	8.535	22	5.379	5.694	9.440
3	3.594	3.869	6.970	13	3.732	3.963	6.987	23	5.265	5.554	8.705
4	3.361	3.575	6.436	14	6.958	7.535	16.442	24	5.056	5.343	8.949
5	3.351	3.582	6.667	15	5.904	6.303	11.130	25	4.618	4.904	7.907
6	3.315	3.563	6.939	16	5.829	6.187	10.445	26	5.212	5.544	8.959
7	5.662	6.207	14.622	17	5.630	5.923	10.427	27	4.682	4.939	8.729
8	4.468	4.831	9.104	18	5.282	5.560	9.954	28	6.390	6.867	12.931
9	3.987	4.291	7.938	19	5.393	5.710	10.237	29	4.458	4.780	7.657
10	3.882	4.149	7.918	20	5.071	5.387	9.251				

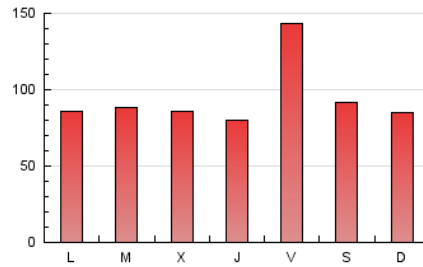
4. Gràfiques (Nacional i Internacional)

4.1 Per dia de la setmana (promig)

N. únics / Visites (x 100)



Pàgines (x 100)

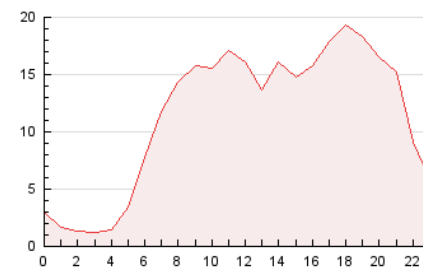


4.2 Per franja horària (promig)

Visites (x 1000)

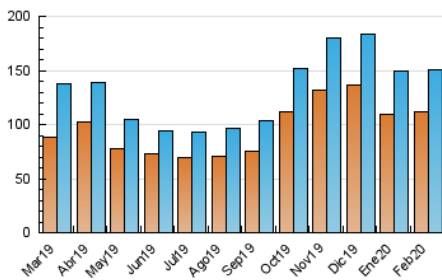


Pàgines (x 1000)

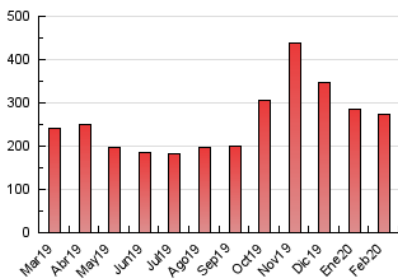


4.3 Per mesos

N. únics / Visites (x 1000)



Pàgines (x 1000)





INFORMACIÓN Y CONTROL DE PUBLICACIONES, S.A.

Velázquez, 46, 1º Drcha - Tel. 91 435 00 32 Fax 91 435 96 05 - 28001 - MADRID
 Entença, 218 Entr. 7 - Tel 93 439 24 18 Fax 93 419 25 34 - 08029 - BARCELONA

Anexe - Tràfic Nacional

Títol: CUINA.CAT
URL Primària: http://www.cuina.cat
Editor: Sàpiens Publicaciones, S.C.C.L.
Domicili: Premià, 15, 2º
Ciutat: 08014 BARCELONA
Teléfono: 93 634 76 10
Fax: 93 389 95 42
E-mail:
Clasificació: Notícies i Informació
Sub-Clasificació: Directoris/Guies locals



1. Xifres totals i promitjos (Nacional)

MES - ANY	NAVEGADORS ÚNICS	VISITES	PÀGINES
Febrer - 2020	100.309	136.821	255.617
PROMIG DIARI	4.413	4.718	8.814
PROMIG DILLUNS-DIVENDRES	4.450	4.752	9.057
PROMIG DISSABTE-DIUMENGE	4.331	4.643	8.276
PÀGINES / VISITES	1,87		
DURADA MITJA VISITES	0:01:13		
DURADA MITJA PÀGINES	0:01:24		

2. Seccions (Nacional)

	PÀGINES	%
HOME	9.439	3.69 %
RESTA	246.178	96.31 %

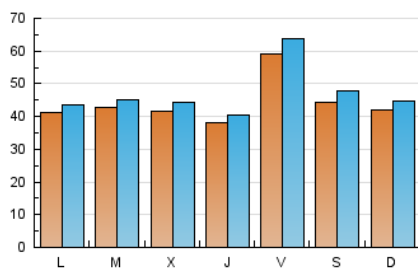
3. Per dia del mes (Nacional)

Dia	N. únics	Visites	Pàgines	Dia	N. únics	Visites	Pàgines	Dia	N. únics	Visites	Pàgines
1	3.927	4.259	8.010	11	4.983	5.269	10.265	21	6.108	6.513	12.650
2	3.132	3.385	6.513	12	3.864	4.141	7.915	22	4.889	5.183	8.713
3	3.184	3.438	6.357	13	3.298	3.509	6.400	23	4.702	4.963	8.018
4	2.968	3.167	5.849	14	6.452	7.000	15.648	24	4.596	4.865	8.356
5	2.975	3.185	6.051	15	5.363	5.754	10.383	25	4.204	4.472	7.339
6	2.943	3.170	6.458	16	5.361	5.703	9.848	26	4.827	5.132	8.443
7	5.160	5.681	13.809	17	5.225	5.498	9.877	27	4.326	4.561	8.287
8	4.018	4.361	8.502	18	4.884	5.146	9.419	28	5.925	6.367	12.271
9	3.569	3.861	7.380	19	4.967	5.268	9.700	29	4.022	4.316	7.116
10	3.453	3.696	7.326	20	4.656	4.958	8.714				

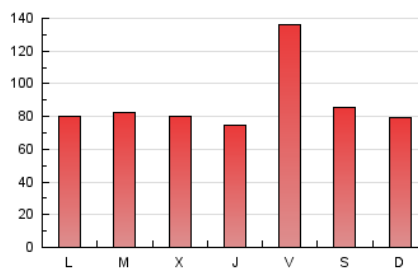
4. Gràfiques (Nacional)

4.1 Per dia de la setmana (promig)

N. únics / Visites (x 100)

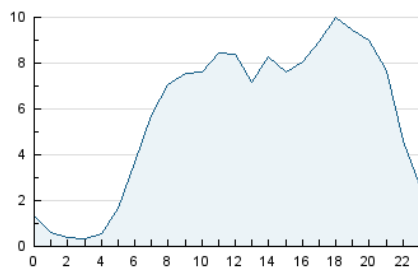


Pàgines (x 100)

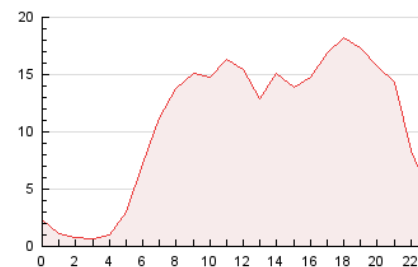


4.2 Per franja horària (promig)

Visites (x 1000)

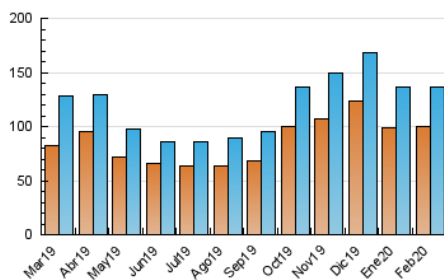


Pàgines (x 1000)

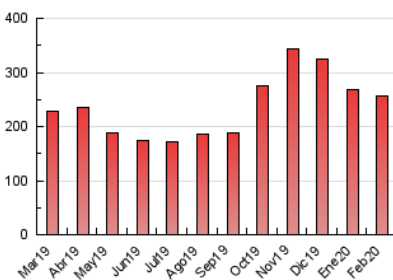


4.3 Per mesos

N. únics / Visites (x 1000)



Pàgines (x 1000)



5. Observacions

Este Medio Electrónico de Comunicación ha sido medido por la herramienta Google Analytics de Google

6. Definicions bàsiques (Para més informació cal veure Normes Tècniques per al Control dels Mitjans Electrònics de Comunicació)

Pàgina Vista::

Conjunt de fitxers enviat a un usuari com a resultat d'una petició del mateix rebuda pel servidor. Quan la pàgina està formada per diversos marcs (*frames), el conjunt dels mateixos tindrà, a l'efecte de *còmputo, la consideració d'una pàgina unitària.

Visita:

Una seqüència ininterrompuda de pàgines servides a un usuari vàlid. Si aquest usuari no realitza peticions de pàgines en un període de temps (30 min) la següent petició constituirà l'inici d'una nova visita.

Navegador Únic:

Total de combinacions úniques d'una adreça IP i un identificador adicional. Els mitjans poden utilitzar cookies o l'Identificador d'Alta de registre.

Durada Pàgina Vista:

Temps acumulat en segons de totes les pàgines vistes (en visites de dues o més pàgines vistes), dividit pel nombre total de pàgines vistes.

Durada Visita:

Temps en segons de totes les visites de dues o més pàgines vistes, dividit pel nombre total de dos o més pàgines vistes.

Tràfic nacional:

Audiència/difusió corresponent a Espanya mesurada sobre la base de les dades de les adreces IP registrades pel sistema de mesurament.

7. Opinió

De OJDinteractiva, la divisió de INFORMACIÓN Y CONTROL DE PUBLICACIONES S.A.:

Hem examinat la informació facilitada per l'editor del mitjà electrònic per al període que comprèn la present certificació.

El nostre examen s'ha realitzat d'acord amb les normes i procediments establerts en les Normes Tècniques per al Control dels Mitjans Electrònics de Comunicació.

En la nostra opinió, la present acta presenta raonablement la difusió/audiència registrada per aquest mitjà electrònic.

ADVERTENCIA:

La feina de OJDinteractiva, la divisió de INFORMACIÓN Y CONTROL DE PUBLICACIONES S.A (INTROL) es limita a la realització de proves per a la revisió de les dades de recompte subministrats per l'editor amb la finalitat d'expressar una opinió sobre la *razonabilidad d'aquestes dades d'acord amb les Normes Tècniques per al control dels MEC.

Per tant, INTROL no accepta responsabilitat alguna per les inexactituds o errors que puguin existir en les dades de recompte. Tampoc accepta cap responsabilitat per la falsedat en les dades de recompte rebuts de l'editor, ni per altres dades de mesurament que no estan inclosos en l'anàlisi.

Març - 2020

OJDinteractiva