



## INFORMACIÓN Y CONTROL DE PUBLICACIONES, S.A.

Velázquez, 46, 1ª Drcha - Tel. 91 435 00 32 Fax 91 435 96 05 - 28001 - MADRID  
Av. Diagonal 497, 5a planta - Tel 93 439 24 18 Fax 93 419 25 34 - 08029 - BARCELONA

**Títol:** METROPOLIABIERTA.CAT  
**URL Primària:** https://www.metropoliabierta.cat/  
**Editor:** Metròpoli Abierta, S.L.U.  
**Domicili:** Pau Claris nº 102 -2º  
**Ciutat:** 08009 BARCELONA  
**Teléfono:**  
**Fax:**  
**E-mail:**  
**Clasificació:** Notícies i Informació  
**Sub-Clasificació:** Notícies globals i actualitat



### 1. Xifres totals i promitjos (Nacional i Internacional)

MES - ANY	NAVEGADORS ÚNICS	VISITES	PÀGINES
Juny - 2026	22.503	30.699	42.262
<b>PROMIG DIARI</b>	<b>931</b>	<b>1.028</b>	<b>1.409</b>
<b>PROMIG DILLUNS-DIVENDRES</b>	931	1.037	1.439
<b>PROMIG DISSABTE-DIUMENGE</b>	930	1.004	1.325
<b>PÀGINES / VISITES</b>	1,37		
<b>DURADA MITJA VISITES</b>	0:01:28		
<b>TEMPS D'INTERACCIÓ MITJÀ</b>	0:00:49		

### 2. Seccions (Nacional i Internacional)

	PÀGINES	%
<b>HOME</b>	7.763	18.37 %
<b>RESTA</b>	34.499	81.63 %

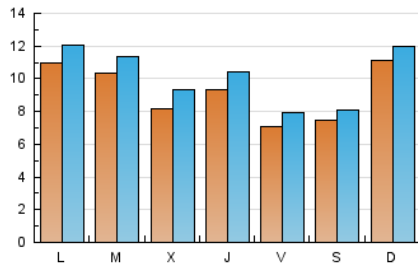
### 3. Per dia del mes (Nacional i Internacional)

Dia	N. únics	Visites	Pàgines	Dia	N. únics	Visites	Pàgines	Dia	N. únics	Visites	Pàgines
1	666	750	1.084	11	489	583	924	21	1.231	1.326	1.642
2	511	582	945	12	472	581	935	22	1.849	2.002	2.550
3	487	563	873	13	382	420	652	23	2.362	2.536	3.051
4	505	579	892	14	1.134	1.202	1.591	24	1.158	1.286	1.690
5	420	478	843	15	819	911	1.332	25	1.456	1.589	2.080
6	314	357	614	16	1.080	1.175	1.669	26	1.165	1.265	1.667
7	567	642	926	17	713	791	1.144	27	536	598	848
8	632	739	1.061	18	1.277	1.413	1.936	28	1.514	1.634	2.022
9	519	603	928	19	785	862	1.200	29	1.502	1.644	2.045
10	910	1.089	1.681	20	1.764	1.856	2.308	30	706	785	1.129

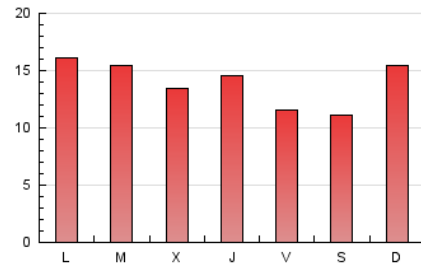
### 4. Gràfiques (Nacional i Internacional)

#### 4.1 Per dia de la setmana (promig)

N. únics / Visites (x 100)

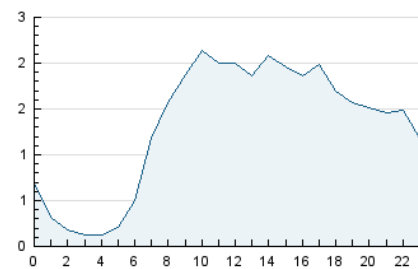


Pàgines (x 100)

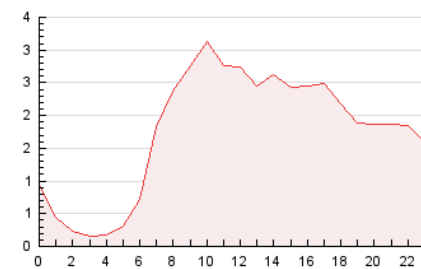


#### 4.2 Per franja horària (promig)

Visites\_ (x 1000)

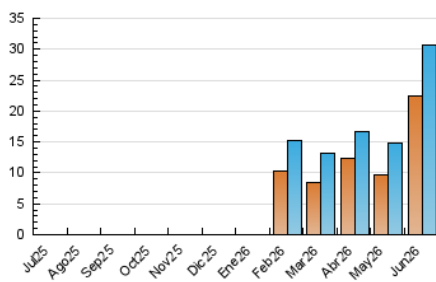


Pàgines (x 1000)

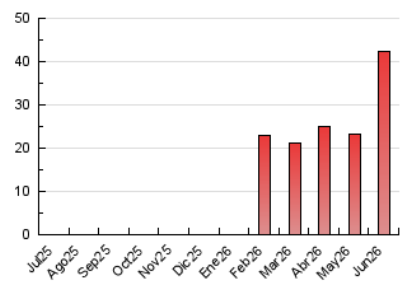


#### 4.3 Per mesos

N. únics / Visites (x 1000)



Pàgines (x 1000)





## INFORMACIÓN Y CONTROL DE PUBLICACIONES, S.A.

Velázquez, 46, 1ª Drcha - Tel. 91 435 00 32 Fax 91 435 96 05 - 28001 - MADRID  
Av. Diagonal 497, 5a planta - Tel 93 439 24 18 Fax 93 419 25 34 - 08029 - BARCELONA

### Anexe - Tràfic Nacional

**Títol:** METROPOLIABIERTA.CAT  
**URL Primària:** https://www.metropoliabierta.cat/  
**Editor:** Metròpoli Abierta, S.L.U.  
**Domicili:** Pau Claris nº 102 -2º  
**Ciutat:** 08009 BARCELONA  
**Teléfono:**  
**Fax:**  
**E-mail:**  
**Clasificació:** Notícies i Informació  
**Sub-Clasificació:** Notícies globals i actualitat



#### 1. Xifres totals i promitjos (Nacional)

MES - ANY	NAVEGADORS ÚNICS	VISITES	PÀGINES
Juny - 2026	21.552	29.681	41.012
<b>PROMIG DIARI</b>	<b>897</b>	<b>992</b>	<b>1.367</b>
<b>PROMIG DILLUNS-DIVENDRES</b>	896	999	1.396
<b>PROMIG DISSABTE-DIUMENGE</b>	902	973	1.289
<b>PÀGINES / VISITES</b>	1,38		
<b>DURADA MITJA VISITES</b>	0:01:29		
<b>TEMPS D'INTERACCIÓ MITJA</b>	0:00:50		

#### 2. Seccions (Nacional)

	PÀGINES	%
<b>HOME</b>	7.602	18.54 %
<b>RESTA</b>	33.410	81.46 %

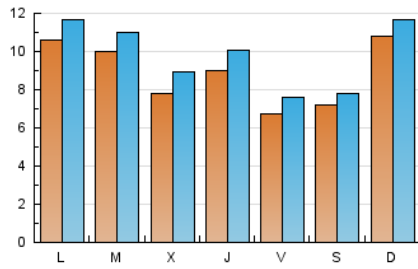
#### 3. Per dia del mes (Nacional)

Dia	N. únics	Visites	Pàgines	Dia	N. únics	Visites	Pàgines	Dia	N. únics	Visites	Pàgines
1	636	713	1.046	11	469	560	899	21	1.208	1.298	1.600
2	485	554	909	12	444	550	901	22	1.795	1.943	2.487
3	455	531	838	13	358	396	623	23	2.315	2.487	2.988
4	477	551	862	14	1.109	1.176	1.562	24	1.104	1.226	1.610
5	387	445	798	15	792	884	1.291	25	1.401	1.531	2.022
6	291	333	581	16	1.045	1.137	1.625	26	1.116	1.217	1.611
7	531	601	884	17	681	759	1.107	27	518	578	828
8	602	706	1.026	18	1.247	1.382	1.903	28	1.476	1.593	1.975
9	481	563	876	19	758	836	1.164	29	1.462	1.600	1.998
10	875	1.052	1.638	20	1.721	1.809	2.257	30	682	761	1.103

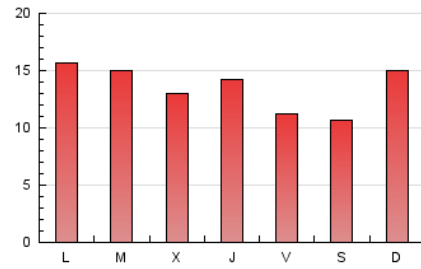
### 4. Gràfiques (Nacional)

#### 4.1 Per dia de la setmana (promig)

N. únics / Visites (x 100)

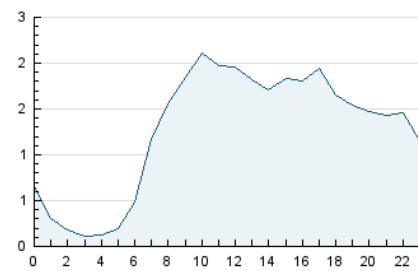


Pàgines (x 100)

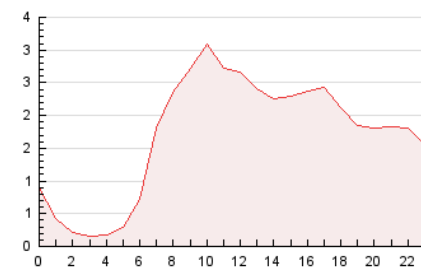


#### 4.2 Per franja horària (promig)

Visites\_ (x 1000)

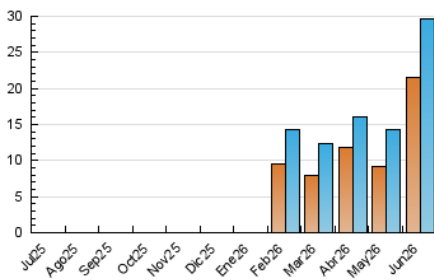


Pàgines (x 1000)

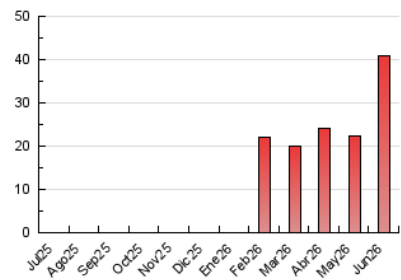


#### 4.3 Per mesos

N. únics / Visites (x 1000)



Pàgines (x 1000)



## 5. Observacions

Este Medio Electrónico de Comunicación ha sido medido por la herramienta Google Analytics de Google (GA4).

## 6. Definicions bàsiques (Para més informació cal veure Normes Tècniques per al Control dels Mitjans Electrònics de Comunicació)

### Pàgina Vista::

Conjunt de fitxers enviat a un usuari com a resultat d'una petició del mateix rebuda pel servidor. Quan la pàgina està formada per diversos marcs (\*frames), el conjunt dels mateixos tindrà, a l'efecte de \*còmputo, la consideració d'una pàgina unitària.

### Visita:

Una seqüència ininterrompuda de pàgines servides a un usuari vàlid. Si aquest usuari no realitza peticions de pàgines en un període de temps (30 min) la següent petició constituirà l'inici d'una nova visita.

### Navegador Únic:

Total de combinacions úniques d'una adreça IP i un identificador adicional. Els mitjans poden utilitzar cookies o l'Identificador d'Alta de registre.

### Durada Pàgina Vista:

Temps acumulat en segons de totes les pàgines vistes (en visites de dues o més pàgines vistes), dividit pel nombre total de pàgines vistes.

### Durada Visita:

Temps en segons de totes les visites de dues o més pàgines vistes, dividit pel nombre total de dos o més pàgines vistes.

### Tràfic nacional:

Audiència/difusió corresponent a Espanya mesurada sobre la base de les dades de les adreces IP registrades pel sistema de mesurament.

## 7. Opinió

De OJDinteractiva, la divisió de INFORMACIÓN Y CONTROL DE PUBLICACIONES S.A.:

Hem examinat la informació facilitada per l'editor del mitjà electrònic per al període que comprèn la present certificació.

El nostre examen s'ha realitzat d'acord amb les normes i procediments establerts en les Normes Tècniques per al Control dels Mitjans Electrònics de Comunicació.

En la nostra opinió, la present acta presenta raonablement la difusió/audiència registrada per aquest mitjà electrònic.

### ADVERTENCIA:

La feina de OJDinteractiva, la divisió de INFORMACIÓN Y CONTROL DE PUBLICACIONES S.A (INTROL) es limita a la realització de proves per a la revisió de les dades de recompte subministrats per l'editor amb la finalitat d'expressar una opinió sobre la \*razonabilidad d'aquestes dades d'acord amb les Normes Tècniques per al control dels MEC.

Per tant, INTROL no accepta responsabilitat alguna per les inexactituds o errors que puguin existir en les dades de recompte. Tampoc accepta cap responsabilitat per la falsedat en les dades de recompte rebuts de l'editor, ni per altres dades de mesurament que no estan inclosos en l'anàlisi.

Juliol - 2026

OJDinteractiva