



## INFORMACION Y CONTROL DE PUBLICACIONES, S.A.

Velázquez, 46, 1ª Drcha - Tel. 91 435 00 32 Fax 91 435 96 05 - 28001 - MADRID  
Av. Diagonal 497, 5a planta - Tel 93 439 24 18 Fax 93 419 25 34 - 08029 - BARCELONA

**Título:** ESPLUGUES.DIGITAL  
**URL Primaria:** https://esplugues.digital  
**Editor:** Pau Riba Queijas  
**Domicilio:** Calle Mestre Joan Corrales nº 7  
**Ciudad:** 08950 ESPLUGUES DE LLOBREGAT  
**Teléfono:**  
**Fax:**  
**E-mail:**  
**Clasificación:** Noticias e Información  
**Sub-Clasificación:** Noticias globales y actualidad



### 1. Cifras totales y promedios (Nacional e Internacional)

MES - AÑO	NAVEGADORES UNICOS	VISITAS	PAGINAS
Enero - 2026	7.117	11.400	15.446
<b>PROMEDIO DIARIO</b>	<b>320</b>	<b>360</b>	<b>498</b>
<b>PROMEDIO LUNES-VIERNES</b>	344	390	535
<b>PROMEDIO SABADO-DOMINGO</b>	263	287	408
<b>PAGINAS / VISITAS</b>	1,39		
<b>DURACION MEDIA VISITAS</b>	0:01:47		
<b>TIEMPO INTERACCIÓN MEDIO</b>	0:01:16		

### 2. Secciones (Nacional e Internacional)

	PAGINAS	%
<b>HOME</b>	2.545	16.48 %
<b>RESTO</b>	12.901	83.52 %

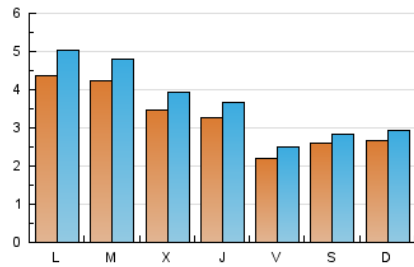
### 3. Por día del mes (Nacional e Internacional)

Día	N. únicos	Visitas	Páginas	Día	N. únicos	Visitas	Páginas	Día	N. únicos	Visitas	Páginas
1	177	192	236	11	347	373	508	21	275	311	439
2	168	192	279	12	408	439	631	22	199	216	282
3	225	248	324	13	688	769	1.056	23	165	183	247
4	438	495	709	14	318	341	414	24	168	185	295
5	613	740	1.018	15	254	271	370	25	125	135	172
6	106	117	173	16	233	263	376	26	157	181	258
7	97	115	152	17	322	334	457	27	347	401	543
8	398	440	702	18	159	169	271	28	694	799	1.064
9	190	209	282	19	574	646	898	29	610	714	921
10	221	239	359	20	552	631	941	30	340	399	494
								31	364	404	575

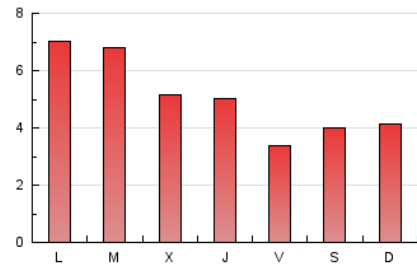
4. Gráficas (Nacional e Internacional)

4.1 Por día de la semana (promedio)

N. únicos / Visitas (x 100)



Páginas (x 100)

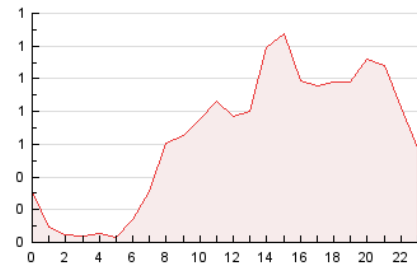


4.2 Por franja horaria (promedio)

Visitas\_ (x 1000)

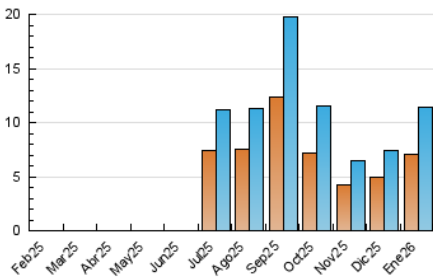


Páginas (x 1000)

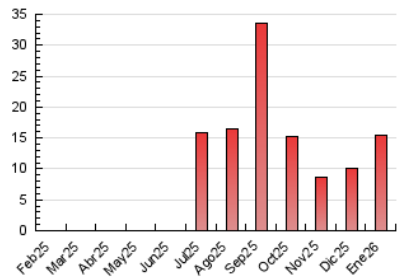


4.3 Por meses

N. únicos / Visitas (x 1000)



Páginas (x 1000)





## INFORMACION Y CONTROL DE PUBLICACIONES, S.A.

Velázquez, 46, 1ª Drcha - Tel. 91 435 00 32 Fax 91 435 96 05 - 28001 - MADRID  
Av. Diagonal 497, 5a planta - Tel 93 439 24 18 Fax 93 419 25 34 - 08029 - BARCELONA

### Anexo - Tráfico Nacional

**Título:** ESPLUGUES.DIGITAL  
**URL Primaria:** https://esplugues.digital  
**Editor:** Pau Riba Queijas  
**Domicilio:** Calle Mestre Joan Corrales nº 7  
**Ciudad:** 08950 ESPLUGUES DE LLOBREGAT  
**Teléfono:**  
**Fax:**  
**E-mail:**  
**Clasificación:** Noticias e Información  
**Sub-Clasificación:** Noticias globales y actualidad



#### 1. Cifras totales y promedios (Nacional)

MES - AÑO	NAVEGADORES UNICOS	VISITAS	PAGINAS
Enero - 2026	6.801	10.973	15.005
<b>PROMEDIO DIARIO</b>	<b>308</b>	<b>347</b>	<b>484</b>
<b>PROMEDIO LUNES-VIERNES</b>	<b>329</b>	<b>374</b>	<b>519</b>
<b>PROMEDIO SABADO-DOMINGO</b>	<b>257</b>	<b>280</b>	<b>400</b>
<b>PAGINAS / VISITAS</b>	<b>1,40</b>		
<b>DURACION MEDIA VISITAS</b>	<b>0:01:50</b>		
<b>TIEMPO INTERACCIÓN MEDIO</b>	<b>0:01:19</b>		

#### 2. Secciones (Nacional)

	PAGINAS	%
<b>HOME</b>	2.492	16.61 %
<b>RESTO</b>	12.513	83.39 %

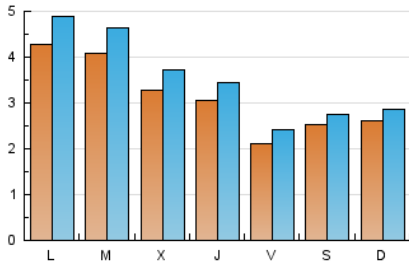
#### 3. Por día del mes (Nacional)

Día	N. únicos	Visitas	Páginas	Día	N. únicos	Visitas	Páginas	Día	N. únicos	Visitas	Páginas
<b>1</b>	172	187	231	<b>11</b>	341	366	498	<b>21</b>	260	296	423
<b>2</b>	163	187	274	<b>12</b>	402	433	625	<b>22</b>	185	202	268
<b>3</b>	222	245	321	<b>13</b>	669	750	1.037	<b>23</b>	162	180	244
<b>4</b>	428	484	696	<b>14</b>	293	316	386	<b>24</b>	165	182	290
<b>5</b>	603	726	1.002	<b>15</b>	223	240	332	<b>25</b>	123	133	170
<b>6</b>	102	113	169	<b>16</b>	222	252	363	<b>26</b>	149	173	250
<b>7</b>	89	107	143	<b>17</b>	309	321	441	<b>27</b>	333	387	529
<b>8</b>	379	421	682	<b>18</b>	150	160	262	<b>28</b>	675	774	1.037
<b>9</b>	182	201	274	<b>19</b>	552	624	864	<b>29</b>	571	669	879
<b>10</b>	213	231	350	<b>20</b>	527	605	916	<b>30</b>	330	389	480
								<b>31</b>	360	398	569

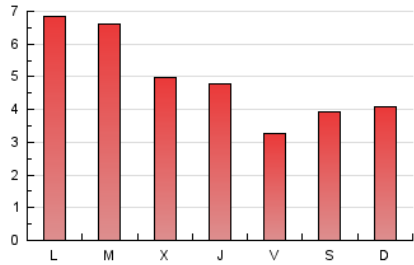
4. Gráficas (Nacional)

4.1 Por día de la semana (promedio)

N. únicos / Visitas (x 100)



Páginas (x 100)

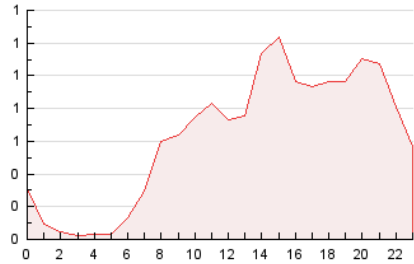


4.2 Por franja horaria (promedio)

Visitas\_ (x 1000)

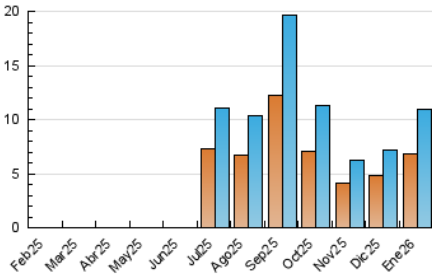


Páginas (x 1000)

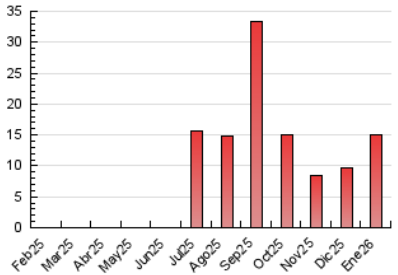


4.3 Por meses

N. únicos / Visitas (x 1000)



Páginas (x 1000)



## 5. Observaciones

Este Medio Electrónico de Comunicación ha sido medido por la herramienta Google Analytics de Google (GA4).

## 6. Definiciones básicas (Para más información ver Normas Técnicas para el Control de los Medios Electrónicos de Comunicación)

### Página Vista:

Conjunto de ficheros enviado a un usuario como resultado de una petición del mismo recibida por el servidor. Cuando la página está formada por varios marcos (frames), el conjunto de los mismos tendrá, a efectos de cómputo, la consideración de una página unitaria.

### Visita:

Una secuencia ininterrumpida de páginas servidas a un usuario válido. Si dicho usuario no realiza peticiones de páginas en un periodo de tiempo (30 min) la siguiente petición constituirá el inicio de una nueva visita.

### Navegador Único:

Total de combinaciones únicas de una dirección IP y un identificador adicional. Los medios pueden utilizar cookies o el Identificador de Alta de registro.

### Duración Página Vista:

Tiempo acumulado en segundos de todas las páginas vistas (en visitas de dos o más páginas vistas), dividido por el número total de páginas vistas.

### Duración Visita:

Tiempo en segundos de todas las visitas de dos o más páginas vistas, dividido por el número total de visitas de dos o más páginas vistas.

### Tráfico nacional:

Audiencia/difusión correspondiente a España medida en base a los datos de las direcciones IP registradas por el sistema de medición.

## 7. Opinión

De OJDinteractiva, la división de INFORMACIÓN Y CONTROL DE PUBLICACIONES S.A.:

Hemos examinado la información facilitada por el editor del medio electrónico para el periodo que comprende la presente certificación.

Nuestro examen se ha realizado de acuerdo con las normas y procedimientos establecidos en las Normas Técnicas para el Control de los Medios Electrónicos de Comunicación.

En nuestra opinión, la presente acta presenta razonablemente la difusión/audiencia registrada por este medio electrónico.

### ADVERTENCIA:

El trabajo de OJDinteractiva, la división de INFORMACIÓN Y CONTROL DE PUBLICACIONES S.A (INTROL) se limita a la realización de pruebas para la revisión de los datos de recuento suministrados por el editor con la finalidad de expresar una opinión sobre la razonabilidad de dichos datos de acuerdo con las Normas Técnicas para el control de los MEC.

Por tanto, INTROL no acepta responsabilidad alguna por las inexactitudes o errores que puedan existir en los datos de recuento. Tampoco acepta ninguna responsabilidad por la falsedad en los datos de recuento recibidos del editor, ni por otros datos de medición que no están incluidos en el análisis.

Febrero - 2026

OJDinteractiva