



INFORMACIÓN Y CONTROL DE PUBLICACIONES, S.A.

Velázquez, 46, 1ª Drcha - Tel. 91 435 00 32 Fax 91 435 96 05 - 28001 - MADRID
Av. Diagonal 497, 5a planta - Tel 93 439 24 18 Fax 93 419 25 34 - 08029 - BARCELONA

Títol: ELPLURAL.COM - CATALUÑA
URL Primària: https://www.elplural.com/autonomias/cataluna
Editor: Corporate Communicator, S.L.
Domicili: Gran Via, 64, 2º izda.
Ciutat: 28013 MADRID
Teléfono: 91 429 42 58
Fax: 91 429 42 58
E-mail:
Clasificació: Notícies i Informació
Sub-Clasificació: Notícies globals i actualitat

1. Xifres totals i promitjos (Nacional i Internacional)

MES - ANY	NAVEGADORS ÚNICS	VISITES	PÀGINES
Maig - 2026	29.159	32.896	35.809
PROMIG DIARI	1.023	1.060	1.155
PROMIG DILLUNS-DIVENDRES	1.106	1.146	1.250
PROMIG DISSABTE-DIUMENGE	850	880	955
PÀGINES / VISITES	1,09		
DURADA MITJA VISITES	0:01:24		
TEMPS D'INTERACCIÓ MITJÀ	0:00:31		

2. Seccions (Nacional i Internacional)

	PÀGINES	%
HOME	530	1.48 %
RESTA	35.279	98.52 %

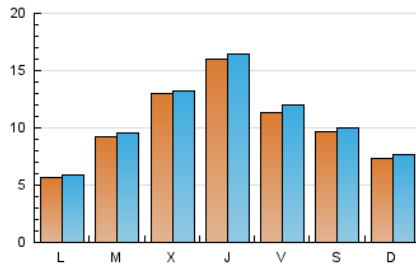
3. Per dia del mes (Nacional i Internacional)

Dia	N. únics	Visites	Pàgines	Dia	N. únics	Visites	Pàgines	Dia	N. únics	Visites	Pàgines
1	341	353	379	11	230	246	289	21	744	817	866
2	900	934	976	12	1.377	1.414	1.551	22	237	262	296
3	1.377	1.438	1.528	13	2.193	2.239	2.412	23	94	99	107
4	781	820	882	14	1.417	1.443	1.559	24	570	601	619
5	319	348	395	15	950	982	1.085	25	318	331	356
6	1.154	1.183	1.284	16	1.346	1.397	1.533	26	1.293	1.342	1.477
7	2.913	2.942	3.158	17	838	857	921	27	1.624	1.657	1.834
8	822	839	892	18	942	960	1.106	28	1.323	1.356	1.520
9	424	447	506	19	697	736	819	29	3.342	3.577	3.819
10	152	159	172	20	208	219	278	30	2.055	2.111	2.317
								31	739	761	873

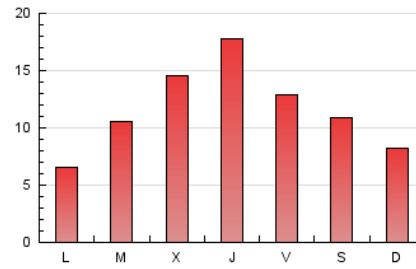
4. Gràfiques (Nacional i Internacional)

4.1 Per dia de la setmana (promig)

N. únics / Visites (x 100)

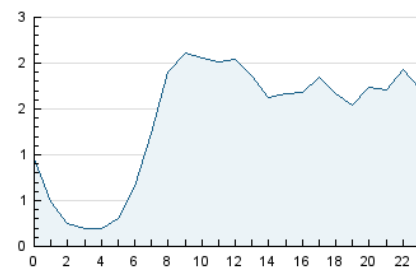


Pàgines (x 100)

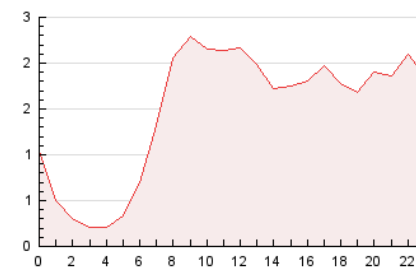


4.2 Per franja horària (promig)

Visites_ (x 1000)

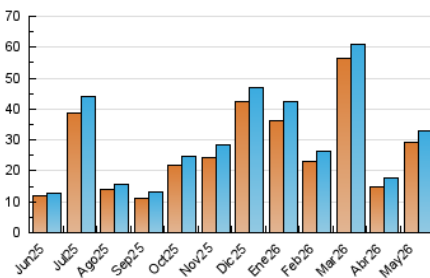


Pàgines (x 1000)

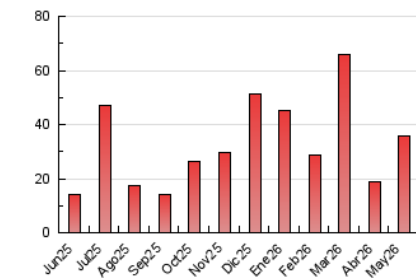


4.3 Per mesos

N. únics / Visites (x 1000)



Pàgines (x 1000)





INFORMACIÓN Y CONTROL DE PUBLICACIONES, S.A.

Velázquez, 46, 1ª Drcha - Tel. 91 435 00 32 Fax 91 435 96 05 - 28001 - MADRID
 Av. Diagonal 497, 5a planta - Tel 93 439 24 18 Fax 93 419 25 34 - 08029 - BARCELONA

Anexe - Tràfic Nacional

Títol: ELPLURAL.COM - CATALUÑA
URL Primària: https://www.elplural.com/autonomias/cataluna
Editor: Corporate Communicator, S.L.
Domicili: Gran Via, 64, 2º izda.
Ciutat: 28013 MADRID
Teléfono: 91 429 42 58
Fax: 91 429 42 58
E-mail:
Clasificació: Notícies i Informació
Sub-Clasificació: Notícies globals i actualitat

1. Xifres totals i promitjos (Nacional)

MES - ANY	NAVEGADORS ÚNICS	VISITES	PÀGINES
Maig - 2026	29.021	32.734	35.653
PROMIG DIARI	1.018	1.055	1.150
PROMIG DILLUNS-DIVENDRES	1.101	1.141	1.246
PROMIG DISSABTE-DIUMENGE	844	875	949
PÀGINES / VISITES	1,09		
DURADA MITJA VISITES	0:01:24		
TEMPS D'INTERACCIÓ MITJA	0:00:31		

2. Seccions (Nacional)

	PÀGINES	%
HOME	529	1.48 %
RESTA	35.124	98.52 %

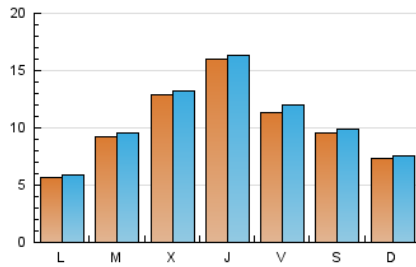
3. Per dia del mes (Nacional)

Dia	N. únics	Visites	Pàgines	Dia	N. únics	Visites	Pàgines	Dia	N. únics	Visites	Pàgines
1	338	350	376	11	225	241	285	21	742	815	864
2	891	925	967	12	1.372	1.409	1.546	22	236	261	295
3	1.366	1.427	1.516	13	2.184	2.230	2.403	23	94	99	107
4	776	815	878	14	1.415	1.441	1.556	24	565	596	615
5	311	340	387	15	947	979	1.082	25	317	330	355
6	1.150	1.179	1.280	16	1.334	1.384	1.519	26	1.288	1.337	1.473
7	2.910	2.938	3.155	17	834	853	918	27	1.615	1.648	1.824
8	817	834	887	18	938	955	1.102	28	1.318	1.351	1.514
9	420	443	503	19	696	735	818	29	3.326	3.564	3.802
10	151	158	171	20	208	219	278	30	2.048	2.104	2.308
								31	735	757	869

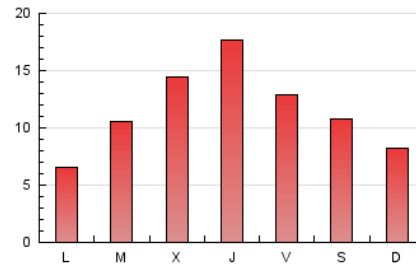
4. Gràfiques (Nacional)

4.1 Per dia de la setmana (promig)

N. únics / Visites (x 100)

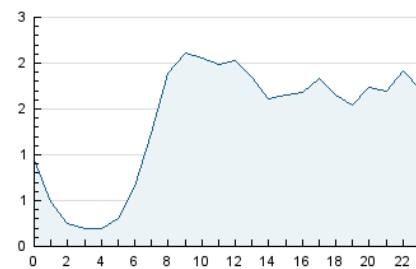


Pàgines (x 100)

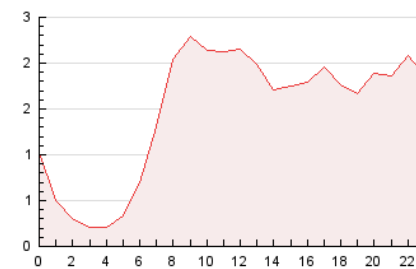


4.2 Per franja horària (promig)

Visites_ (x 1000)

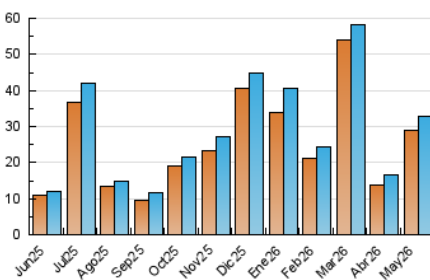


Pàgines (x 1000)

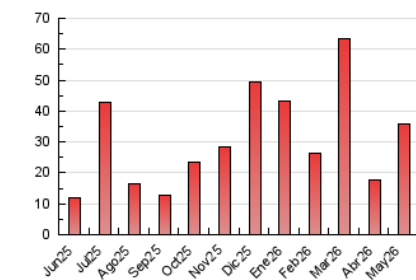


4.3 Per mesos

N. únics / Visites (x 1000)



Pàgines (x 1000)



5. Observacions

Este Medio Electrónico de Comunicación ha sido medido por la herramienta Google Analytics de Google (GA4).

6. Definicions bàsiques (Para més informació cal veure Normes Tècniques per al Control dels Mitjans Electrònics de Comunicació)

Pàgina Vista:

Conjunt de fitxers enviat a un usuari com a resultat d'una petició del mateix rebuda pel servidor. Quan la pàgina està formada per diversos marcs (*frames), el conjunt dels mateixos tindrà, a l'efecte de *còmputo, la consideració d'una pàgina unitària.

Visita:

Una seqüència ininterrompuda de pàgines servides a un usuari vàlid. Si aquest usuari no realitza peticions de pàgines en un període de temps (30 min) la següent petició constituirà l'inici d'una nova visita.

Navegador Únic:

Total de combinacions úniques d'una adreça IP i un identificador adicional. Els mitjans poden utilitzar cookies o l'Identificador d'Alta de registre.

Durada Pàgina Vista:

Temps acumulat en segons de totes les pàgines vistes (en visites de dues o més pàgines vistes), dividit pel nombre total de pàgines vistes.

Durada Visita:

Temps en segons de totes les visites de dues o més pàgines vistes, dividit pel nombre total de dos o més pàgines vistes.

Tràfic nacional:

Audiència/difusió corresponent a Espanya mesurada sobre la base de les dades de les adreces IP registrades pel sistema de mesurament.

7. Opinió

De OJDinteractiva, la divisió de INFORMACIÓN Y CONTROL DE PUBLICACIONES S.A.:

Hem examinat la informació facilitada per l'editor del mitjà electrònic per al període que comprèn la present certificació.

El nostre examen s'ha realitzat d'acord amb les normes i procediments establerts en les Normes Tècniques per al Control dels Mitjans Electrònics de Comunicació.

En la nostra opinió, la present certificació presenta raonablement la difusió/audiència registrada per aquest mitjà electrònic.

ADVERTENCIA:

La feina de OJDinteractiva, la divisió de INFORMACIÓN Y CONTROL DE PUBLICACIONES S.A (INTROL) es limita a la realització de proves per a la revisió de les dades de recompte subministrats per l'editor amb la finalitat d'expressar una opinió sobre la *razonabilidad d'aquestes dades d'acord amb les Normes Tècniques per al control dels MEC.

Per tant, INTROL no accepta responsabilitat alguna per les inexactituds o errors que puguin existir en les dades de recompte. Tampoc accepta cap responsabilitat per la falsedat en les dades de recompte rebuts de l'editor, ni per altres dades de mesurament que no estan inclosos en l'anàlisi.

Juny - 2026

OJDinteractiva