



## INFORMACIÓN Y CONTROL DE PUBLICACIONES, S.A.

Velázquez, 46, 1ª Drcha - Tel. 91 435 00 32 Fax 91 435 96 05 - 28001 - MADRID  
Av. Diagonal 497, 5a planta - Tel 93 439 24 18 Fax 93 419 25 34 - 08029 - BARCELONA

**Títol:** ELPRAT.DIGITAL - WEB  
**URL Primària:**  
**Editor:** El Prat Comunicació, S.L.  
**Domicili:** Doctor Soler i Torrens, 3  
**Ciutat:** 08820 EL PRAT DE LLOBREGAT  
**Teléfono:**  
**Fax:**  
**E-mail:**  
**Clasificació:** Notícies i Informació  
**Sub-Clasificació:** Notícies globals i actualitat

elprat.digital

### 1. Xifres totals i promitjos (Nacional i Internacional)

MES - ANY	NAVEGADORS ÚNICS	VISITES	PÀGINES
Maig - 2026	2.480	3.879	6.729
<b>PROMIG DIARI</b>	<b>106</b>	<b>126</b>	<b>217</b>
<b>PROMIG DILLUNS-DIVENDRES</b>	125	150	266
<b>PROMIG DISSABTE-DIUMENGE</b>	67	76	114
<b>PÀGINES / VISITES</b>	1,72		
<b>DURADA MITJA VISITES</b>	0:02:36		
<b>TEMPS D'INTERACCIÓ MITJÀ</b>	0:00:53		

### 2. Seccions (Nacional i Internacional)

	PÀGINES	%
<b>HOME</b>	1.874	27.85 %
<b>RESTA</b>	4.855	72.15 %

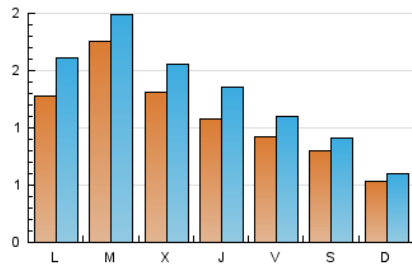
### 3. Per dia del mes (Nacional i Internacional)

Dia	N. únics	Visites	Pàgines	Dia	N. únics	Visites	Pàgines	Dia	N. únics	Visites	Pàgines
1	60	67	95	11	181	224	437	21	102	122	198
2	57	65	77	12	115	131	283	22	80	95	207
3	46	51	86	13	84	104	243	23	65	75	121
4	165	212	361	14	85	106	180	24	30	35	62
5	425	472	709	15	90	111	200	25	41	50	72
6	270	304	453	16	72	82	115	26	79	96	173
7	156	185	323	17	50	61	109	27	92	121	217
8	145	169	297	18	126	158	340	28	88	129	273
9	160	185	239	19	84	95	167	29	83	108	187
10	66	70	100	20	77	95	179	30	46	50	79
								31	74	82	147

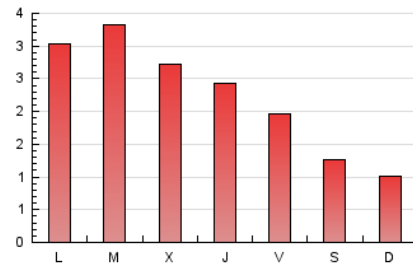
#### 4. Gràfiques (Nacional i Internacional)

##### 4.1 Per dia de la setmana (promig)

N. únics / Visites (x 100)

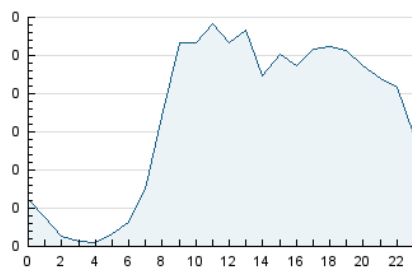


Pàgines (x 100)

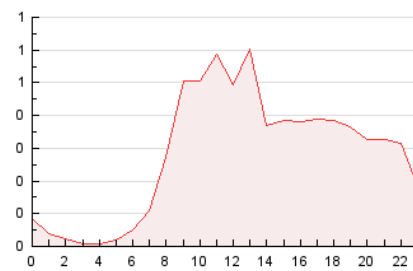


##### 4.2 Per franja horària (promig)

Visites\_ (x 1000)

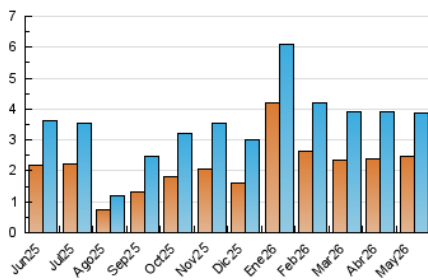


Pàgines (x 1000)

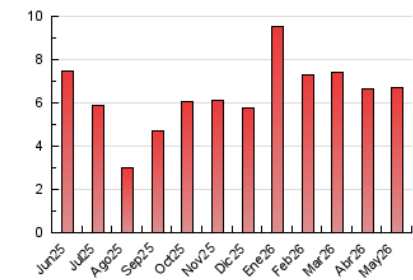


##### 4.3 Per mesos

N. únics / Visites (x 1000)



Pàgines (x 1000)





## INFORMACIÓN Y CONTROL DE PUBLICACIONES, S.A.

Velázquez, 46, 1ª Drcha - Tel. 91 435 00 32 Fax 91 435 96 05 - 28001 - MADRID  
Av. Diagonal 497, 5a planta - Tel 93 439 24 18 Fax 93 419 25 34 - 08029 - BARCELONA

### Anexe - Tràfic Nacional

**Títol:** ELPRAT.DIGITAL - WEB  
**URL Primària:**  
**Editor:** El Prat Comunicació, S.L.  
**Domicili:** Doctor Soler i Torrens, 3  
**Ciutat:** 08820 EL PRAT DE LLOBREGAT  
**Teléfono:**  
**Fax:**  
**E-mail:**  
**Clasificació:** Notícies i Informació  
**Sub-Clasificació:** Notícies globals i actualitat

#### 1. Xifres totals i promitjos (Nacional)

MES - ANY	NAVEGADORS ÚNICS	VISITES	PÀGINES
Maig - 2026	2.466	3.865	6.706
<b>PROMIG DIARI</b>	<b>106</b>	<b>126</b>	<b>216</b>
<b>PROMIG DILLUNS-DIVENDRES</b>	<b>125</b>	<b>150</b>	<b>266</b>
<b>PROMIG DISSABTE-DIUMENGE</b>	<b>66</b>	<b>75</b>	<b>113</b>
<b>PÀGINES / VISITES</b>	<b>1,72</b>		
<b>DURADA MITJA VISITES</b>	<b>0:02:37</b>		
<b>TEMPS D'INTERACCIÓ MITJA</b>	<b>0:00:53</b>		

#### 2. Seccions (Nacional)

	PÀGINES	%
<b>HOME</b>	1.869	27.87 %
<b>RESTA</b>	4.837	72.13 %

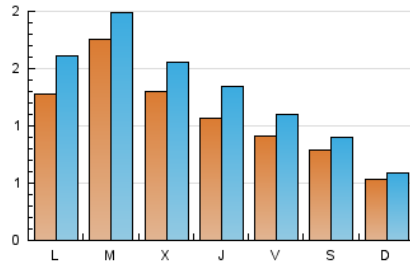
#### 3. Per dia del mes (Nacional)

Dia	N. únics	Visites	Pàgines	Dia	N. únics	Visites	Pàgines	Dia	N. únics	Visites	Pàgines
1	60	67	95	11	181	224	437	21	101	121	197
2	56	64	76	12	115	131	283	22	80	95	207
3	45	50	85	13	84	104	243	23	64	74	120
4	165	212	361	14	85	106	180	24	30	35	62
5	425	472	709	15	90	111	200	25	41	50	72
6	269	303	452	16	72	82	115	26	79	96	173
7	156	185	323	17	50	61	109	27	91	120	216
8	145	169	297	18	125	156	337	28	86	127	268
9	160	185	239	19	84	95	167	29	82	107	185
10	65	69	98	20	77	95	179	30	43	46	74
								31	74	82	147

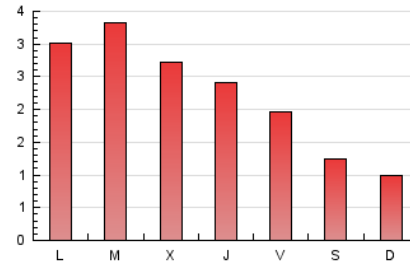
#### 4. Gràfiques (Nacional)

##### 4.1 Per dia de la setmana (promig)

N. únics / Visites (x 100)

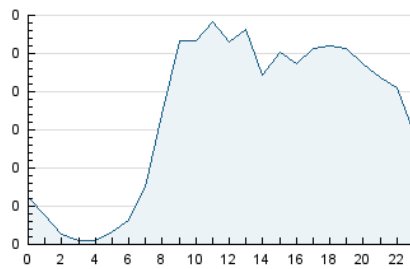


Pàgines (x 100)

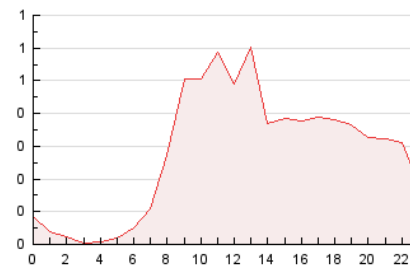


##### 4.2 Per franja horària (promig)

Visites\_ (x 1000)

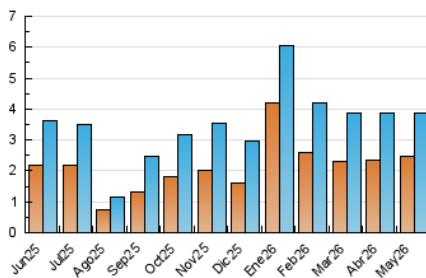


Pàgines (x 1000)

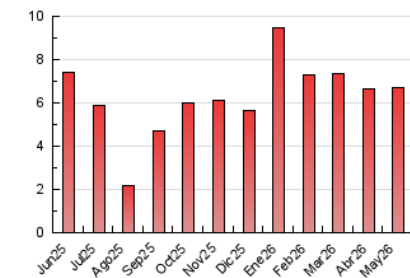


##### 4.3 Per mesos

N. únics / Visites (x 1000)



Pàgines (x 1000)



## 5. Observacions

Este Medio Electrónico de Comunicación ha sido medido por la herramienta Google Analytics de Google (GA4).

## 6. Definicions bàsiques (Para més informació cal veure Normes Tècniques per al Control dels Mitjans Electrònics de Comunicació)

### Pàgina Vista::

Conjunt de fitxers enviat a un usuari com a resultat d'una petició del mateix rebuda pel servidor. Quan la pàgina està formada per diversos marcs (\*frames), el conjunt dels mateixos tindrà, a l'efecte de \*còmputo, la consideració d'una pàgina unitària.

### Visita:

Una seqüència ininterrompuda de pàgines servides a un usuari vàlid. Si aquest usuari no realitza peticions de pàgines en un període de temps (30 min) la següent petició constituirà l'inici d'una nova visita.

### Navegador Únic:

Total de combinacions úniques d'una adreça IP i un identificador adicional. Els mitjans poden utilitzar cookies o l'Identificador d'Alta de registre.

### Durada Pàgina Vista:

Temps acumulat en segons de totes les pàgines vistes (en visites de dues o més pàgines vistes), dividit pel nombre total de pàgines vistes.

### Durada Visita:

Temps en segons de totes les visites de dues o més pàgines vistes, dividit pel nombre total de dos o més pàgines vistes.

### Tràfic nacional:

Audiència/difusió corresponent a Espanya mesurada sobre la base de les dades de les adreces IP registrades pel sistema de mesurament.

## 7. Opinió

De OJDinteractiva, la divisió de INFORMACIÓN Y CONTROL DE PUBLICACIONES S.A.:

Hem examinat la informació facilitada per l'editor del mitjà electrònic per al període que comprèn la present certificació.

El nostre examen s'ha realitzat d'acord amb les normes i procediments establerts en les Normes Tècniques per al Control dels Mitjans Electrònics de Comunicació.

En la nostra opinió, la present certificació presenta raonablement la difusió/audiència registrada per aquest mitjà electrònic.

### ADVERTENCIA:

La feina de OJDinteractiva, la divisió de INFORMACIÓN Y CONTROL DE PUBLICACIONES S.A (INTROL) es limita a la realització de proves per a la revisió de les dades de recompte subministrats per l'editor amb la finalitat d'expressar una opinió sobre la \*razonabilidad d'aquestes dades d'acord amb les Normes Tècniques per al control dels MEC.

Per tant, INTROL no accepta responsabilitat alguna per les inexactituds o errors que puguin existir en les dades de recompte. Tampoc accepta cap responsabilitat per la falsedat en les dades de recompte rebuts de l'editor, ni per altres dades de mesurament que no estan inclosos en l'anàlisi.

Juny - 2026

OJDinteractiva