



## INFORMACIÓN Y CONTROL DE PUBLICACIONES, S.A.

Velázquez, 46, 1ª Drcha - Tel. 91 435 00 32 Fax 91 435 96 05 - 28001 - MADRID  
Av. Diagonal 497, 5a planta - Tel 93 439 24 18 Fax 93 419 25 34 - 08029 - BARCELONA

**Títol:** ELPRAT.DIGITAL - TV  
**URL Primària:** https://www.elprat.digital/tv/  
**Editor:** El Prat Comunicació, S.L.  
**Domicili:** Doctor Soler i Torrens, 3  
**Ciutat:** 08820 EL PRAT DE LLOBREGAT  
**Teléfono:**  
**Fax:**  
**E-mail:**  
**Clasificació:** Entreteniment  
**Sub-Clasificació:** Broadcast

### 1. Xifres totals i promitjos (Nacional i Internacional)

MES - ANY	NAVEGADORS ÚNICS	VISITES	PÀGINES
Juny - 2026	1.699	3.441	6.005
<b>PROMIG DIARI</b>	<b>87</b>	<b>114</b>	<b>200</b>
<b>PROMIG DILLUNS-DIVENDRES</b>	82	109	203
<b>PROMIG DISSABTE-DIUMENGE</b>	101	127	193
<b>PÀGINES / VISITES</b>	1,76		
<b>DURADA MITJA VISITES</b>	0:02:24		
<b>TEMPS D'INTERACCIÓ MITJÀ</b>	0:04:09		

### 2. Seccions (Nacional i Internacional)

	PÀGINES	%
<b>HOME</b>	2.632	43.83 %
<b>RESTA</b>	3.373	56.17 %

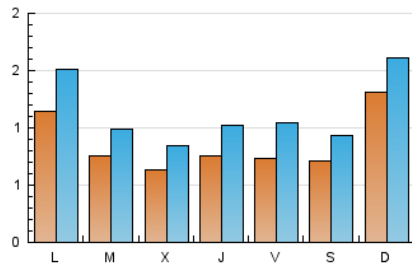
### 3. Per dia del mes (Nacional i Internacional)

Dia	N. únics	Visites	Pàgines	Dia	N. únics	Visites	Pàgines	Dia	N. únics	Visites	Pàgines
1	86	120	257	11	57	74	137	21	69	92	156
2	68	79	153	12	53	66	111	22	81	118	242
3	60	76	121	13	105	134	178	23	60	86	185
4	77	95	195	14	263	309	444	24	40	57	74
5	72	93	164	15	207	249	395	25	87	136	281
6	60	79	147	16	63	80	118	26	64	101	180
7	130	160	228	17	75	99	179	27	59	80	148
8	104	141	308	18	84	102	248	28	60	81	123
9	109	143	241	19	104	160	268	29	94	126	201
10	77	102	198	20	61	77	123	30	81	105	202

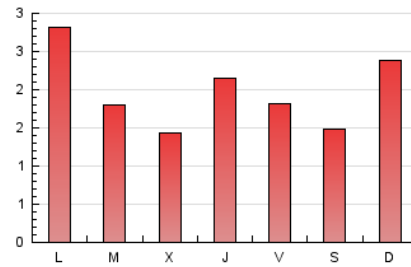
#### 4. Gràfiques (Nacional i Internacional)

##### 4.1 Per dia de la setmana (promig)

N. únics / Visites (x 100)

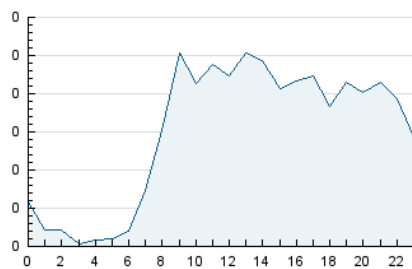


Pàgines (x 100)

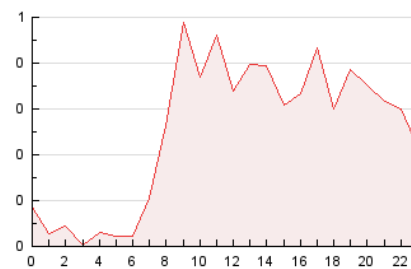


##### 4.2 Per franja horària (promig)

Visites\_ (x 1000)

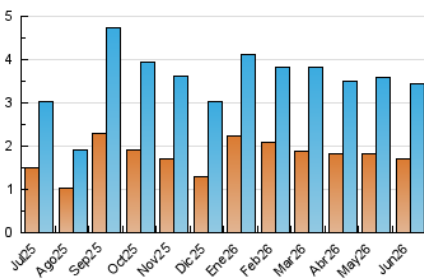


Pàgines (x 1000)

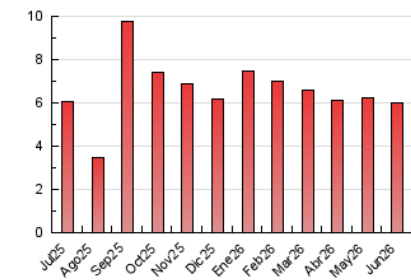


##### 4.3 Per mesos

N. únics / Visites (x 1000)



Pàgines (x 1000)





## INFORMACIÓN Y CONTROL DE PUBLICACIONES, S.A.

Velázquez, 46, 1ª Drcha - Tel. 91 435 00 32 Fax 91 435 96 05 - 28001 - MADRID  
 Av. Diagonal 497, 5a planta - Tel 93 439 24 18 Fax 93 419 25 34 - 08029 - BARCELONA

### Anexe - Tràfic Nacional

**Títol:** ELPRAT.DIGITAL - TV  
**URL Primària:** https://www.elprat.digital/tv/  
**Editor:** El Prat Comunicació, S.L.  
**Domicili:** Doctor Soler i Torrens, 3  
**Ciutat:** 08820 EL PRAT DE LLOBREGAT  
**Teléfono:**  
**Fax:**  
**E-mail:**  
**Clasificació:** Entreteniment  
**Sub-Clasificació:** Broadcast

#### 1. Xifres totals i promitjos (Nacional)

MES - ANY	NAVEGADORS ÚNICS	VISITES	PÀGINES
Juny - 2026	1.672	3.393	5.951
<b>PROMIG DIARI</b>	<b>86</b>	<b>113</b>	<b>198</b>
<b>PROMIG DILLUNS-DIVENDRES</b>	<b>81</b>	<b>108</b>	<b>201</b>
<b>PROMIG DISSABTE-DIUMENGE</b>	<b>100</b>	<b>125</b>	<b>191</b>
<b>PÀGINES / VISITES</b>	<b>1,76</b>		
<b>DURADA MITJA VISITES</b>	<b>0:02:26</b>		
<b>TEMPS D'INTERACCIÓ MITJA</b>	<b>0:04:13</b>		

#### 2. Seccions (Nacional)

	PÀGINES	%
<b>HOME</b>	2.618	43.99 %
<b>RESTA</b>	3.333	56.01 %

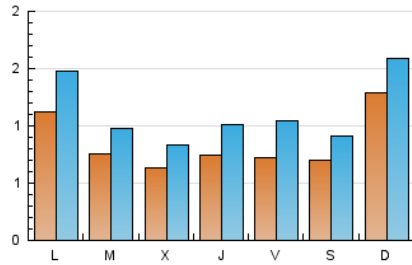
#### 3. Per dia del mes (Nacional)

Dia	N. únics	Visites	Pàgines	Dia	N. únics	Visites	Pàgines	Dia	N. únics	Visites	Pàgines
1	85	119	256	11	57	74	137	21	69	92	156
2	67	78	152	12	52	65	110	22	81	118	242
3	60	76	121	13	101	129	174	23	59	85	184
4	76	94	192	14	258	302	438	24	39	56	73
5	71	92	163	15	204	246	392	25	87	136	281
6	59	78	140	16	63	80	118	26	64	101	180
7	129	159	227	17	75	99	179	27	59	80	148
8	103	140	307	18	81	99	238	28	60	81	123
9	108	142	240	19	101	156	264	29	87	117	194
10	76	101	197	20	61	77	123	30	81	105	202

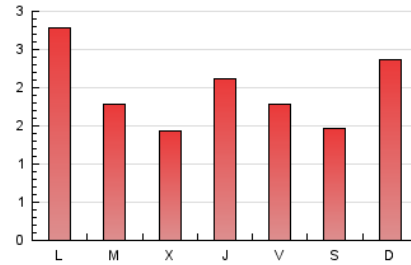
#### 4. Gràfiques (Nacional)

##### 4.1 Per dia de la setmana (promig)

N. únics / Visites (x 100)

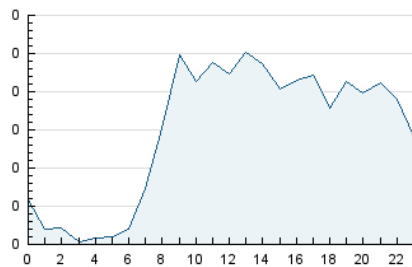


Pàgines (x 100)

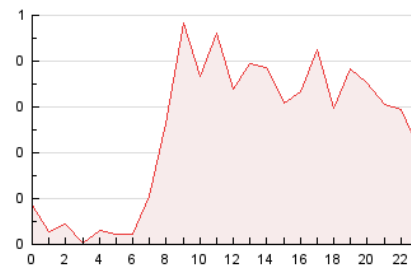


##### 4.2 Per franja horària (promig)

Visites\_ (x 1000)

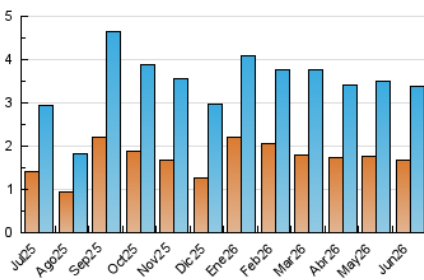


Pàgines (x 1000)

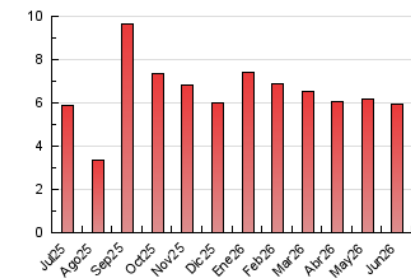


##### 4.3 Per mesos

N. únics / Visites (x 1000)



Pàgines (x 1000)



## 5. Observacions

Este Medio Electrónico de Comunicación ha sido medido por la herramienta Google Analytics de Google (GA4).

## 6. Definicions bàsiques (Para més informació cal veure Normes Tècniques per al Control dels Mitjans Electrònics de Comunicació)

### Pàgina Vista::

Conjunt de fitxers enviat a un usuari com a resultat d'una petició del mateix rebuda pel servidor. Quan la pàgina està formada per diversos marcs (\*frames), el conjunt dels mateixos tindrà, a l'efecte de \*còmputo, la consideració d'una pàgina unitària.

### Visita:

Una seqüència ininterrompuda de pàgines servides a un usuari vàlid. Si aquest usuari no realitza peticions de pàgines en un període de temps (30 min) la següent petició constituirà l'inici d'una nova visita.

### Navegador Únic:

Total de combinacions úniques d'una adreça IP i un identificador adicional. Els mitjans poden utilitzar cookies o l'Identificador d'Alta de registre.

### Durada Pàgina Vista:

Temps acumulat en segons de totes les pàgines vistes (en visites de dues o més pàgines vistes), dividit pel nombre total de pàgines vistes.

### Durada Visita:

Temps en segons de totes les visites de dues o més pàgines vistes, dividit pel nombre total de dos o més pàgines vistes.

### Tràfic nacional:

Audiència/difusió corresponent a Espanya mesurada sobre la base de les dades de les adreces IP registrades pel sistema de mesurament.

## 7. Opinió

De OJDinteractiva, la divisió de INFORMACIÓN Y CONTROL DE PUBLICACIONES S.A.:

Hem examinat la informació facilitada per l'editor del mitjà electrònic per al període que comprèn la present certificació.

El nostre examen s'ha realitzat d'acord amb les normes i procediments establerts en les Normes Tècniques per al Control dels Mitjans Electrònics de Comunicació.

En la nostra opinió, la present certificació presenta raonablement la difusió/audiència registrada per aquest mitjà electrònic.

### ADVERTENCIA:

La feina de OJDinteractiva, la divisió de INFORMACIÓN Y CONTROL DE PUBLICACIONES S.A (INTROL) es limita a la realització de proves per a la revisió de les dades de recompte subministrats per l'editor amb la finalitat d'expressar una opinió sobre la \*razonabilidad d'aquestes dades d'acord amb les Normes Tècniques per al control dels MEC.

Per tant, INTROL no accepta responsabilitat alguna per les inexactituds o errors que puguin existir en les dades de recompte. Tampoc accepta cap responsabilitat per la falsedat en les dades de recompte rebuts de l'editor, ni per altres dades de mesurament que no estan inclosos en l'anàlisi.

Juliol - 2026

OJDinteractiva