



INFORMACIÓN Y CONTROL DE PUBLICACIONES, S.A.

Velázquez, 46, 1ª Drcha - Tel. 91 435 00 32 Fax 91 435 96 05 - 28001 - MADRID
Av. Diagonal 497, 5a planta - Tel 93 439 24 18 Fax 93 419 25 34 - 08029 - BARCELONA

Títol: ELPRAT.DIGITAL - TV
URL Primària: https://www.elprat.digital/tv/
Editor: El Prat Comunicació, S.L.
Domicili: Doctor Soler i Torrens, 3
Ciutat: 08820 EL PRAT DE LLOBREGAT
Teléfono:
Fax:
E-mail:
Clasificació: Entreteniment
Sub-Clasificació: Broadcast

1. Xifres totals i promitjos (Nacional i Internacional)

MES - ANY	NAVEGADORS ÚNICS	VISITES	PÀGINES
Març - 2026	1.882	3.828	6.606
PROMIG DIARI	94	121	213
PROMIG DILLUNS-DIVENDRES	99	130	233
PROMIG DISSABTE-DIUMENGE	82	97	164
PÀGINES / VISITES	1,77		
DURADA MITJA VISITES	0:02:48		
TEMPS D'INTERACCIÓ MITJÀ	0:01:51		

2. Seccions (Nacional i Internacional)

	PÀGINES	%
HOME	2.670	40.42 %
RESTA	3.936	59.58 %

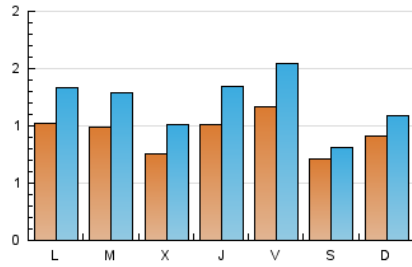
3. Per dia del mes (Nacional i Internacional)

Dia	N. únics	Visites	Pàgines	Dia	N. únics	Visites	Pàgines	Dia	N. únics	Visites	Pàgines
1	68	81	168	11	72	89	166	21	96	114	203
2	89	111	187	12	76	97	177	22	73	85	151
3	76	99	184	13	108	134	224	23	112	164	316
4	78	106	168	14	88	96	137	24	67	89	171
5	73	99	218	15	124	154	237	25	55	77	156
6	102	133	226	16	119	155	247	26	116	163	248
7	50	60	106	17	98	138	246	27	91	126	220
8	119	140	205	18	99	131	280	28	49	55	133
9	110	135	275	19	140	178	315	29	72	87	137
10	108	138	211	20	168	224	465	30	81	99	169
								31	147	181	260

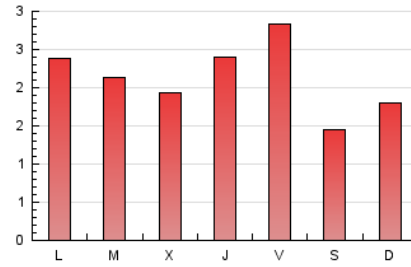
4. Gràfiques (Nacional i Internacional)

4.1 Per dia de la setmana (promig)

N. únics / Visites (x 100)

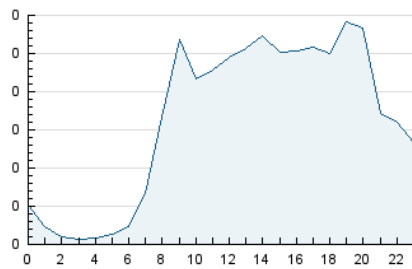


Pàgines (x 100)

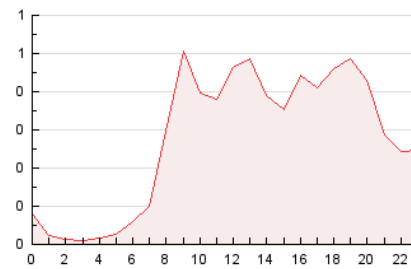


4.2 Per franja horària (promig)

Visites_ (x 1000)

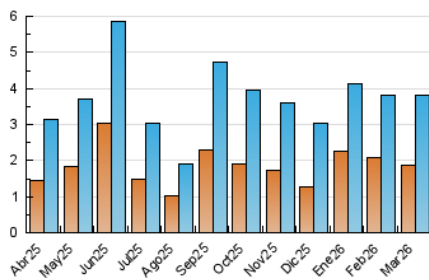


Pàgines (x 1000)

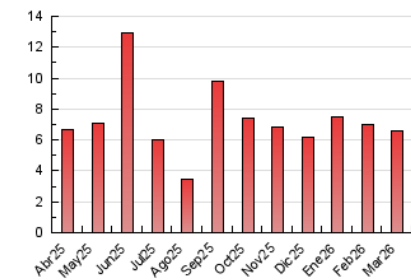


4.3 Per mesos

N. únics / Visites (x 1000)



Pàgines (x 1000)





INFORMACIÓN Y CONTROL DE PUBLICACIONES, S.A.

Velázquez, 46, 1ª Drcha - Tel. 91 435 00 32 Fax 91 435 96 05 - 28001 - MADRID
Av. Diagonal 497, 5a planta - Tel 93 439 24 18 Fax 93 419 25 34 - 08029 - BARCELONA

Anexe - Tràfic Nacional

Títol: ELPRAT.DIGITAL - TV
URL Primària: https://www.elprat.digital/tv/
Editor: El Prat Comunicació, S.L.
Domicili: Doctor Soler i Torrens, 3
Ciutat: 08820 EL PRAT DE LLOBREGAT
Teléfono:
Fax:
E-mail:
Clasificació: Entreteniment
Sub-Clasificació: Broadcast

1. Xifres totals i promitjos (Nacional)

MES - ANY	NAVEGADORS ÚNICS	VISITES	PÀGINES
Març - 2026	1.806	3.758	6.522
PROMIG DIARI	92	118	210
PROMIG DILLUNS-DIVENDRES	96	127	230
PROMIG DISSABTE-DIUMENGE	81	96	163
PÀGINES / VISITES	1,79		
DURADA MITJA VISITES	0:02:51		
TEMPS D'INTERACCIÓ MITJA	0:01:56		

2. Seccions (Nacional)

	PÀGINES	%
HOME	2.653	40.68 %
RESTA	3.869	59.32 %

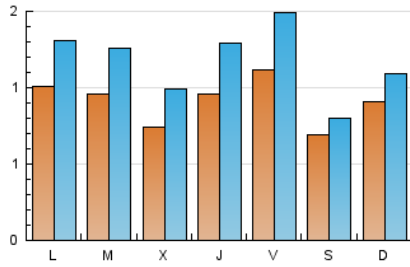
3. Per dia del mes (Nacional)

Dia	N. únics	Visites	Pàgines	Dia	N. únics	Visites	Pàgines	Dia	N. únics	Visites	Pàgines
1	68	81	168	11	72	89	166	21	92	110	199
2	89	111	187	12	69	90	170	22	72	84	150
3	76	99	184	13	107	133	222	23	110	162	314
4	78	106	168	14	88	96	137	24	65	87	169
5	73	99	218	15	123	153	236	25	47	69	148
6	102	133	226	16	118	153	244	26	107	154	239
7	48	58	104	17	97	137	245	27	76	110	205
8	118	139	204	18	98	130	279	28	48	54	133
9	110	135	275	19	135	173	310	29	72	87	137
10	107	137	210	20	164	220	462	30	76	94	164
								31	136	170	249

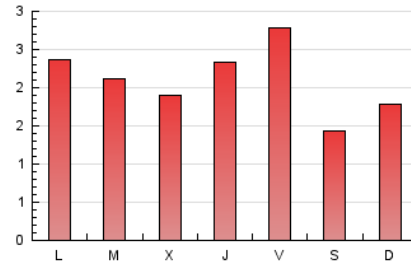
4. Gràfiques (Nacional)

4.1 Per dia de la setmana (promig)

N. únics / Visites (x 100)

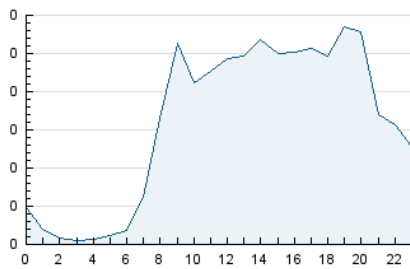


Pàgines (x 100)

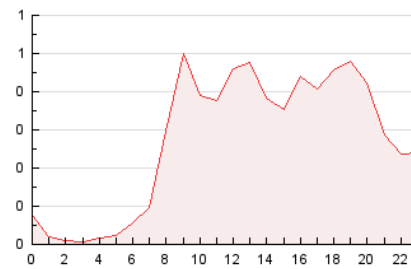


4.2 Per franja horària (promig)

Visites_ (x 1000)

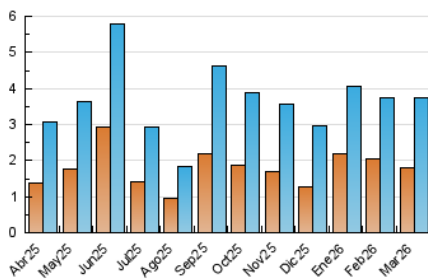


Pàgines (x 1000)

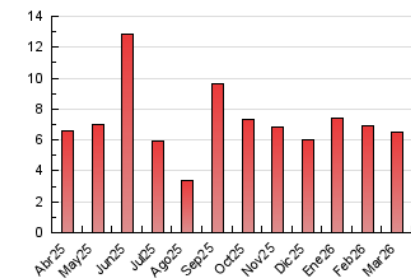


4.3 Per mesos

N. únics / Visites (x 1000)



Pàgines (x 1000)



5. Observacions

Este Medio Electrónico de Comunicación ha sido medido por la herramienta Google Analytics de Google (GA4).

6. Definicions bàsiques (Para més informació cal veure Normes Tècniques per al Control dels Mitjans Electrònics de Comunicació)

Pàgina Vista:

Conjunt de fitxers enviat a un usuari com a resultat d'una petició del mateix rebuda pel servidor. Quan la pàgina està formada per diversos marcs (*frames), el conjunt dels mateixos tindrà, a l'efecte de *còmputo, la consideració d'una pàgina unitària.

Visita:

Una seqüència ininterrompuda de pàgines servides a un usuari vàlid. Si aquest usuari no realitza peticions de pàgines en un període de temps (30 min) la següent petició constituirà l'inici d'una nova visita.

Navegador Únic:

Total de combinacions úniques d'una adreça IP i un identificador adicional. Els mitjans poden utilitzar cookies o l'Identificador d'Alta de registre.

Durada Pàgina Vista:

Temps acumulat en segons de totes les pàgines vistes (en visites de dues o més pàgines vistes), dividit pel nombre total de pàgines vistes.

Durada Visita:

Temps en segons de totes les visites de dues o més pàgines vistes, dividit pel nombre total de dos o més pàgines vistes.

Tràfic nacional:

Audiència/difusió corresponent a Espanya mesurada sobre la base de les dades de les adreces IP registrades pel sistema de mesurament.

7. Opinió

De OJDinteractiva, la divisió de INFORMACIÓN Y CONTROL DE PUBLICACIONES S.A.:

Hem examinat la informació facilitada per l'editor del mitjà electrònic per al període que comprèn la present certificació.

El nostre examen s'ha realitzat d'acord amb les normes i procediments establerts en les Normes Tècniques per al Control dels Mitjans Electrònics de Comunicació.

En la nostra opinió, la present certificació presenta raonablement la difusió/audiència registrada per aquest mitjà electrònic.

ADVERTENCIA:

La feina de OJDinteractiva, la divisió de INFORMACIÓN Y CONTROL DE PUBLICACIONES S.A (INTROL) es limita a la realització de proves per a la revisió de les dades de recompte subministrats per l'editor amb la finalitat d'expressar una opinió sobre la *razonabilidad d'aquestes dades d'acord amb les Normes Tècniques per al control dels MEC.

Per tant, INTROL no accepta responsabilitat alguna per les inexactituds o errors que puguin existir en les dades de recompte. Tampoc accepta cap responsabilitat per la falsedat en les dades de recompte rebuts de l'editor, ni per altres dades de mesurament que no estan inclosos en l'anàlisi.

Abril - 2026

OJDinteractiva