



## INFORMACION Y CONTROL DE PUBLICACIONES, S.A.

Velázquez, 46, 1ª Drcha - Tel. 91 435 00 32 Fax 91 435 96 05 - 28001 - MADRID  
Av. Diagonal 497, 5a planta - Tel 93 439 24 18 Fax 93 419 25 34 - 08029 - BARCELONA

**Título:** SOCPETIT.CAT  
**URL Primaria:** http://www.socpetit.cat  
**Editor:** Catmèdia Global, S.L.  
**Domicilio:** Carrer Caballero, 65  
**Ciudad:** 08014 BARCELONA  
**Teléfono:** 93 185 61 30  
**Fax:** 93 185 61 31  
**E-mail:**  
**Clasificación:** Familia y estilo de vida  
**Sub-Clasificación:** Recursos familiares



### 1. Cifras totales y promedios (Nacional e Internacional)

MES - AÑO	NAVEGADORES UNICOS	VISITAS	PAGINAS
Agosto - 2024	17.514	22.298	36.655
<b>PROMEDIO DIARIO</b>	<b>652</b>	<b>719</b>	<b>1.182</b>
<b>PROMEDIO LUNES-VIERNES</b>	683	754	1.242
<b>PROMEDIO SABADO-DOMINGO</b>	577	634	1.037
<b>PAGINAS / VISITAS</b>	1,64		
<b>DURACION MEDIA VISITAS</b>	0:02:55		
<b>TIEMPO INTERACCIÓN MEDIO</b>	0:01:41		

### 2. Secciones (Nacional e Internacional)

	PAGINAS	%
<b>HOME</b>	1.508	4.11 %
<b>RESTO</b>	35.147	95.89 %

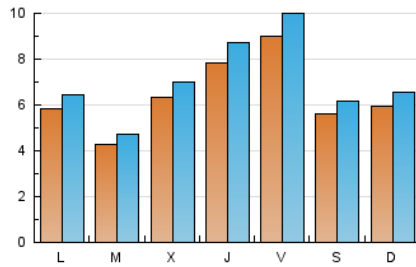
### 3. Por día del mes (Nacional e Internacional)

Día	N. únicos	Visitas	Páginas	Día	N. únicos	Visitas	Páginas	Día	N. únicos	Visitas	Páginas
<b>1</b>	780	862	1.715	<b>11</b>	626	685	1.093	<b>21</b>	577	641	1.131
<b>2</b>	890	981	1.576	<b>12</b>	624	667	1.149	<b>22</b>	654	743	1.168
<b>3</b>	532	587	887	<b>13</b>	587	639	1.075	<b>23</b>	933	1.029	1.555
<b>4</b>	542	593	990	<b>14</b>	678	747	1.259	<b>24</b>	532	570	889
<b>5</b>	539	605	1.060	<b>15</b>	1.089	1.195	1.738	<b>25</b>	602	656	1.135
<b>6</b>	595	654	1.101	<b>16</b>	537	585	855	<b>26</b>	587	646	1.040
<b>7</b>	628	690	1.153	<b>17</b>	486	546	899	<b>27</b>	8	9	38
<b>8</b>	696	757	1.256	<b>18</b>	614	686	1.205	<b>28</b>	650	718	1.181
<b>9</b>	1.038	1.162	1.820	<b>19</b>	591	648	1.135	<b>29</b>	704	799	1.361
<b>10</b>	599	668	998	<b>20</b>	524	580	998	<b>30</b>	1.108	1.232	1.956
								<b>31</b>	660	718	1.239

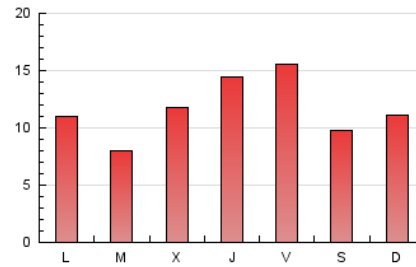
#### 4. Gráficas (Nacional e Internacional)

##### 4.1 Por día de la semana (promedio)

N. únicos / Visitas (x 100)

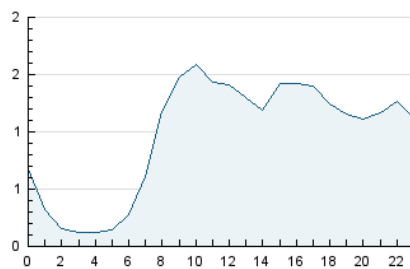


Páginas (x 100)

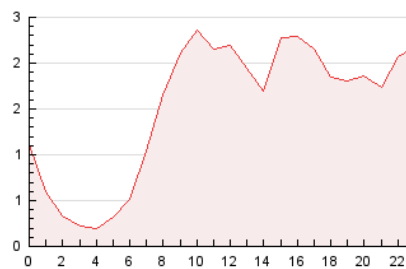


##### 4.2 Por franja horaria (promedio)

Visitas\_ (x 1000)

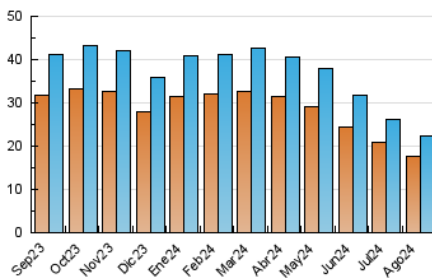


Páginas (x 1000)

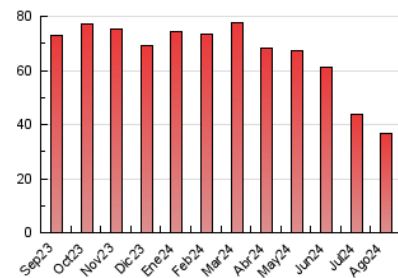


##### 4.3 Por meses

N. únicos / Visitas (x 1000)



Páginas (x 1000)





## INFORMACION Y CONTROL DE PUBLICACIONES, S.A.

Velázquez, 46, 1ª Drcha - Tel. 91 435 00 32 Fax 91 435 96 05 - 28001 - MADRID  
Av. Diagonal 497, 5a planta - Tel 93 439 24 18 Fax 93 419 25 34 - 08029 - BARCELONA

### Anexo - Tráfico Nacional

**Título:** SOCPETIT.CAT  
**URL Primaria:** http://www.socpetit.cat  
**Editor:** Catmèdia Global, S.L.  
**Domicilio:** Carrer Caballero, 65  
**Ciudad:** 08014 BARCELONA  
**Teléfono:** 93 185 61 30  
**Fax:** 93 185 61 31  
**E-mail:**  
**Clasificación:** Familia y estilo de vida  
**Sub-Clasificación:** Recursos familiares



#### 1. Cifras totales y promedios (Nacional)

MES - AÑO	NAVEGADORES UNICOS	VISITAS	PAGINAS
Agosto - 2024	16.901	21.615	35.466
<b>PROMEDIO DIARIO</b>	<b>631</b>	<b>697</b>	<b>1.144</b>
<b>PROMEDIO LUNES-VIERNES</b>	661	730	1.198
<b>PROMEDIO SABADO-DOMINGO</b>	560	617	1.011
<b>PAGINAS / VISITAS</b>	1,64		
<b>DURACION MEDIA VISITAS</b>	0:02:47		
<b>TIEMPO INTERACCIÓN MEDIO</b>	0:01:42		

#### 2. Secciones (Nacional)

	PAGINAS	%
<b>HOME</b>	1.466	4.13 %
<b>RESTO</b>	34.000	95.87 %

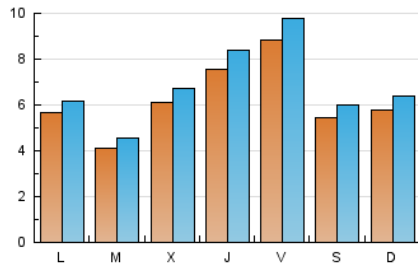
#### 3. Por día del mes (Nacional)

Día	N. únicos	Visitas	Páginas	Día	N. únicos	Visitas	Páginas	Día	N. únicos	Visitas	Páginas
1	751	833	1.672	11	611	668	1.076	21	562	624	1.096
2	861	950	1.526	12	594	636	1.104	22	619	706	1.108
3	516	570	848	13	570	622	1.050	23	915	1.010	1.531
4	526	576	965	14	649	715	1.180	24	515	553	860
5	522	587	1.026	15	1.063	1.168	1.700	25	588	642	1.118
6	574	631	1.067	16	527	575	843	26	569	625	1.012
7	599	656	1.034	17	472	532	882	27	-	-	-
8	673	731	1.204	18	596	667	1.184	28	628	694	1.141
9	1.011	1.131	1.786	19	571	626	1.097	29	677	769	1.306
10	577	643	958	20	506	561	951	30	1.090	1.213	1.932
								31	642	700	1.209

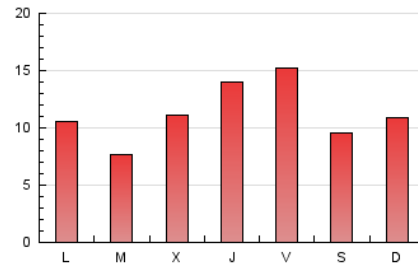
## 4. Gráficas (Nacional)

### 4.1 Por día de la semana (promedio)

N. únicos / Visitas (x 100)

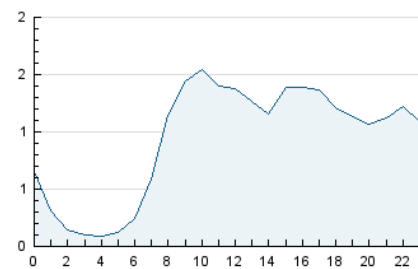


Páginas (x 100)

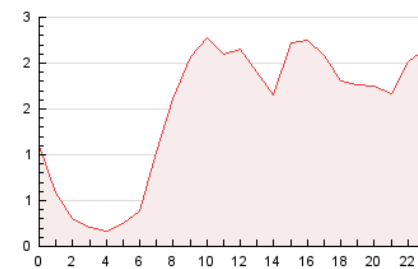


### 4.2 Por franja horaria (promedio)

Visitas\_ (x 1000)

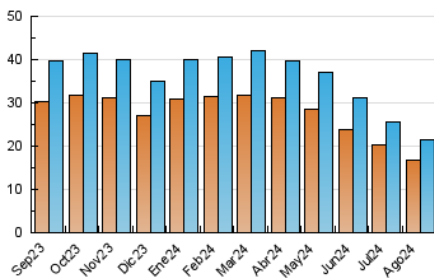


Páginas (x 1000)

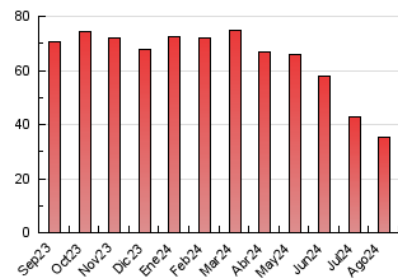


### 4.3 Por meses

N. únicos / Visitas (x 1000)



Páginas (x 1000)



## 5. Observaciones

Este Medio Electrónico de Comunicación ha sido medido por la herramienta Google Analytics de Google (GA4).

**Nota:** Debido a un fallo técnico en la herramienta de medición, no relacionado con OJD interactiva, los datos del 27/08/2024 pueden estar incompletos.

## 6. Definiciones básicas (Para más información ver Normas Técnicas para el Control de los Medios Electrónicos de Comunicación)

### Página Vista:

Conjunto de ficheros enviado a un usuario como resultado de una petición del mismo recibida por el servidor. Cuando la página está formada por varios marcos (frames), el conjunto de los mismos tendrá, a efectos de cómputo, la consideración de una página unitaria.

### Visita:

Una secuencia ininterrumpida de páginas servidas a un usuario válido. Si dicho usuario no realiza peticiones de páginas en un periodo de tiempo (30 min) la siguiente petición constituirá el inicio de una nueva visita.

### Navegador Único:

Total de combinaciones únicas de una dirección IP y un identificador adicional. Los medios pueden utilizar cookies o el Identificador de Alta de registro.

### Duración Página Vista:

Tiempo acumulado en segundos de todas las páginas vistas (en visitas de dos o más páginas vistas), dividido por el número total de páginas vistas.

### Duración Visita:

Tiempo en segundos de todas las visitas de dos o más páginas vistas, dividido por el número total de visitas de dos o más páginas vistas.

### Tráfico nacional:

Audiencia/difusión correspondiente a España medida en base a los datos de las direcciones IP registradas por el sistema de medición.

## 7. Opinión

De OJDinteractiva, la división de INFORMACIÓN Y CONTROL DE PUBLICACIONES S.A.:

Hemos examinado la información facilitada por el editor del medio electrónico para el periodo que comprende la presente certificación.

Nuestro examen se ha realizado de acuerdo con las normas y procedimientos establecidos en las Normas Técnicas para el Control de los Medios Electrónicos de Comunicación.

En nuestra opinión, la presente acta presenta razonablemente la difusión/audiencia registrada por este medio electrónico.

### ADVERTENCIA:

El trabajo de OJDinteractiva, la división de INFORMACIÓN Y CONTROL DE PUBLICACIONES S.A (INTROL) se limita a la realización de pruebas para la revisión de los datos de recuento suministrados por el editor con la finalidad de expresar una opinión sobre la razonabilidad de dichos datos de acuerdo con las Normas Técnicas para el control de los MEC.

Por tanto, INTROL no acepta responsabilidad alguna por las inexactitudes o errores que puedan existir en los datos de recuento. Tampoco acepta ninguna responsabilidad por la falsedad en los datos de recuento recibidos del editor, ni por otros datos de medición que no están incluidos en el análisis.

Septiembre - 2024

OJDinteractiva