



INFORMACIÓ Y CONTROL DE PUBLICACIONES, S.A.

Velázquez, 46, 1º Drcha - Tel. 91 435 00 32 Fax 91 435 96 05 - 28001 - MADRID
 Entença, 218 Entr. 7 - Tel 93 439 24 18 Fax 93 419 25 34 - 08029 - BARCELONA

Títol: LAREPUBLICA.CAT - SOCPETIT.CAT

URL Primària: http://www.socpetit.cat

Editor: Creaciones a la Carta, S.L.

Domicili: Rovira 43

Ciutat: 08005 SANT JAUME DELS DOMENYS

Teléfono: 977 67 84 86

Fax:

E-mail:

Clasificació: Família i estil de vida

Sub-Clasificació: Recursos familiars



1. Xifres totals i promitjos (Nacional i Internacional)

MES - ANY	NAVEGADORS ÚNICS	VISITES	PÀGINES
Gener - 2020	65.021	92.070	185.939
PROMIG DIARI	2.566	2.970	5.998
PROMIG DILLUNS-DIVENDRES	2.699	3.128	6.341
PROMIG DISSABTE-DIUMENGE	2.184	2.516	5.012
PÀGINES / VISITES	2,02		
DURADA MITJA VISITES	0:01:59		
DURADA MITJA PÀGINES	0:01:57		

2. Seccions (Nacional i Internacional)

	PÀGINES	%
HOME	13.333	7.17 %
RESTA	172.606	92.83 %

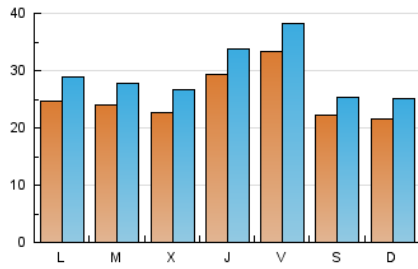
3. Per dia del mes (Nacional i Internacional)

Dia	N. únics	Visites	Pàgines	Dia	N. únics	Visites	Pàgines	Dia	N. únics	Visites	Pàgines
1	1.715	1.987	4.240	11	1.805	2.120	4.199	21	2.480	2.899	5.846
2	2.088	2.365	4.958	12	2.043	2.418	5.023	22	2.414	2.881	5.589
3	1.895	2.179	4.793	13	2.520	2.951	6.185	23	3.203	3.749	7.392
4	1.663	1.917	4.528	14	2.209	2.593	6.601	24	3.783	4.295	7.701
5	1.410	1.667	3.917	15	2.268	2.698	5.701	25	2.608	2.964	5.341
6	1.253	1.480	3.162	16	2.602	3.094	6.354	26	2.777	3.196	6.344
7	1.899	2.206	5.014	17	5.594	6.283	10.722	27	3.295	3.794	7.005
8	2.086	2.438	5.766	18	2.777	3.124	5.606	28	3.020	3.443	6.789
9	3.245	3.723	7.778	19	2.388	2.725	5.138	29	2.832	3.295	6.767
10	2.186	2.546	5.197	20	2.797	3.314	7.025	30	3.481	3.948	8.026
								31	3.218	3.778	7.232

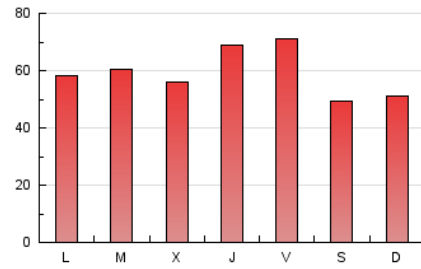
4. Gràfiques (Nacional i Internacional)

4.1 Per dia de la setmana (promig)

N. únics / Visites (x 100)

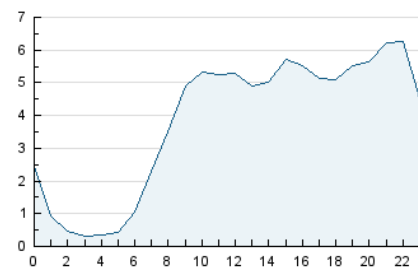


Pàgines (x 100)

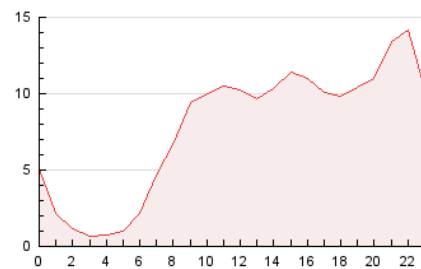


4.2 Per franja horària (promig)

Visites (x 1000)

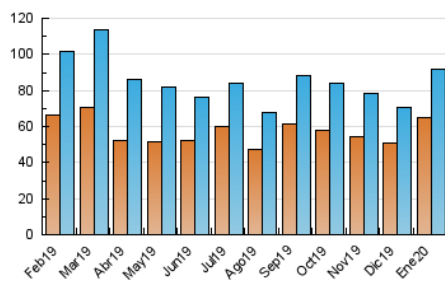


Pàgines (x 1000)

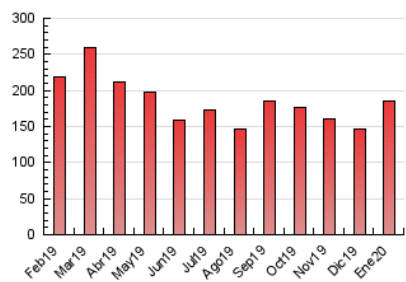


4.3 Per mesos

N. únics / Visites (x 1000)



Pàgines (x 1000)





INFORMACIÓN Y CONTROL DE PUBLICACIONES, S.A.

Velázquez, 46, 1º Drcha - Tel. 91 435 00 32 Fax 91 435 96 05 - 28001 - MADRID
Entença, 218 Entr. 7 - Tel 93 439 24 18 Fax 93 419 25 34 - 08029 - BARCELONA

Anexe - Tràfic Nacional

Títol: LAREPUBLICA.CAT - SOCPETIT.CAT
URL Primària: http://www.socpetit.cat
Editor: Creaciones a la Carta, S.L.
Domicili: Rovira 43
Ciutat: 08005 SANT JAUME DELS DOMENYS
Teléfono: 977 67 84 86
Fax:
E-mail:
Clasificació: Família i estil de vida
Sub-Clasificació: Recursos familiars



1. Xifres totals i promitjos (Nacional)

MES - ANY	NAVEGADORS ÚNICS	VISITES	PÀGINES
Gener - 2020	63.341	89.757	180.886
PROMIG DIARI	2.504	2.895	5.835
PROMIG DILLUNS-DIVENDRES	2.632	3.047	6.154
PROMIG DISSABTE-DIUMENGE	2.136	2.460	4.917
PÀGINES / VISITES	2,02		
DURADA MITJA VISITES	0:01:59		
DURADA MITJA PÀGINES	0:01:57		

2. Seccions (Nacional)

	PÀGINES	%
HOME	13.113	7.25 %
RESTA	167.773	92.75 %

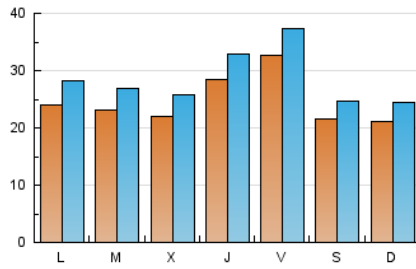
3. Per dia del mes (Nacional)

Dia	N. únics	Visites	Pàgines	Dia	N. únics	Visites	Pàgines	Dia	N. únics	Visites	Pàgines
1	1.678	1.931	4.090	11	1.771	2.072	4.110	21	2.408	2.815	5.635
2	2.040	2.308	4.729	12	2.005	2.374	4.940	22	2.351	2.803	5.380
3	1.843	2.116	4.613	13	2.467	2.881	5.890	23	3.128	3.661	7.197
4	1.621	1.868	4.444	14	2.146	2.511	6.396	24	3.710	4.212	7.495
5	1.366	1.618	3.828	15	2.208	2.617	5.547	25	2.556	2.910	5.277
6	1.216	1.435	3.057	16	2.533	3.007	6.219	26	2.724	3.133	6.226
7	1.776	2.066	4.784	17	5.479	6.150	10.504	27	3.225	3.716	6.832
8	2.023	2.358	5.629	18	2.717	3.052	5.500	28	2.959	3.374	6.642
9	3.163	3.628	7.626	19	2.324	2.653	5.009	29	2.761	3.217	6.616
10	2.139	2.484	5.025	20	2.721	3.223	6.834	30	3.396	3.854	7.758
								31	3.164	3.710	7.054

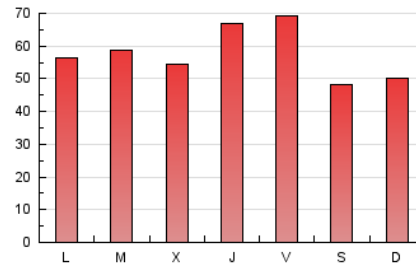
4. Gràfiques (Nacional)

4.1 Per dia de la setmana (promig)

N. únics / Visites (x 100)

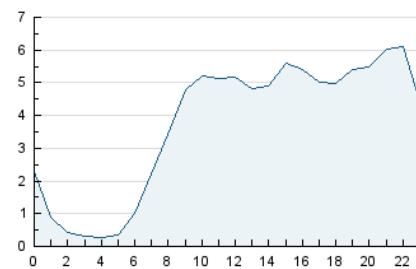


Pàgines (x 100)

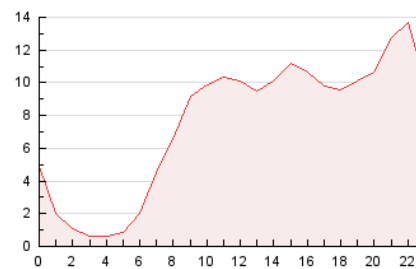


4.2 Per franja horària (promig)

Visites (x 1000)

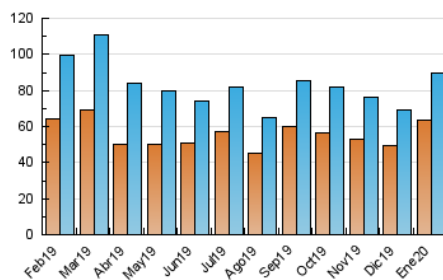


Pàgines (x 1000)

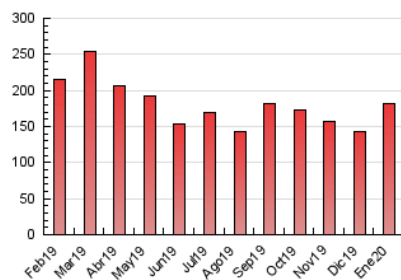


4.3 Per mesos

N. únics / Visites (x 1000)



Pàgines (x 1000)



5. Observacions

Este Medio Electrónico de Comunicación ha sido medido por la herramienta Google Analytics de Google

6. Definicions bàsiques (Para més informació cal veure Normes Tècniques per al Control dels Mitjans Electrònics de Comunicació)

Pàgina Vista::

Conjunt de fitxers enviat a un usuari com a resultat d'una petició del mateix rebuda pel servidor. Quan la pàgina està formada per diversos marcs (*frames), el conjunt dels mateixos tindrà, a l'efecte de *còmputo, la consideració d'una pàgina unitària.

Visita:

Una seqüència ininterrompuda de pàgines servides a un usuari vàlid. Si aquest usuari no realitza peticions de pàgines en un període de temps (30 min) la següent petició constituirà l'inici d'una nova visita.

Navegador Únic:

Total de combinacions úniques d'una adreça IP i un identificador adicional. Els mitjans poden utilitzar cookies o l'Identificador d'Alta de registre.

Durada Pàgina Vista:

Temps acumulat en segons de totes les pàgines vistes (en visites de dues o més pàgines vistes), dividit pel nombre total de pàgines vistes.

Durada Visita:

Temps en segons de totes les visites de dues o més pàgines vistes, dividit pel nombre total de dos o més pàgines vistes.

Tràfic nacional:

Audiència/difusió corresponent a Espanya mesurada sobre la base de les dades de les adreces IP registrades pel sistema de mesurament.

7. Opinió

De OJDinteractiva, la divisió de INFORMACIÓN Y CONTROL DE PUBLICACIONES S.A.:

Hem examinat la informació facilitada per l'editor del mitjà electrònic per al període que comprèn la present certificació.

El nostre examen s'ha realitzat d'acord amb les normes i procediments establerts en les Normes Tècniques per al Control dels Mitjans Electrònics de Comunicació.

En la nostra opinió, la present certificació presenta raonablement la difusió/audiència registrada per aquest mitjà electrònic.

ADVERTENCIA:

La feina de OJDinteractiva, la divisió de INFORMACIÓN Y CONTROL DE PUBLICACIONES S.A (INTROL) es limita a la realització de proves per a la revisió de les dades de recompte subministrats per l'editor amb la finalitat d'expressar una opinió sobre la *razonabilidad d'aquestes dades d'acord amb les Normes Tècniques per al control dels MEC.

Per tant, INTROL no accepta responsabilitat alguna per les inexactituds o errors que puguin existir en les dades de recompte. Tampoc accepta cap responsabilitat per la falsedat en les dades de recompte rebuts de l'editor, ni per altres dades de mesurament que no estan inclosos en l'anàlisi.

Febrer - 2020

OJDinteractiva