



## INFORMACIÓN Y CONTROL DE PUBLICACIONES, S.A.

Velázquez, 46, 1ª Drcha - Tel. 91 435 00 32 Fax 91 435 96 05 - 28001 - MADRID  
Av. Diagonal 497, 5a planta - Tel 93 439 24 18 Fax 93 419 25 34 - 08029 - BARCELONA

**Títol:** CULTURAB.CAT  
**URL Primària:** https://culturab.cat/  
**Editor:** Laboratori d Idees Metropolitanas, S.L.  
**Domicili:** Rosselló nº 421  
**Ciutat:** 08025 BARCELONA  
**Teléfono:**  
**Fax:**  
**E-mail:**  
**Clasificació:** Notícies i Informació  
**Sub-Clasificació:** Notícies d'interès especial



### 1. Xifres totals i promitjos (Nacional i Internacional)

MES - ANY	NAVEGADORS ÚNICS	VISITES	PÀGINES
Juny - 2026	2.456	3.700	5.529
<b>PROMIG DIARI</b>	<b>100</b>	<b>125</b>	<b>184</b>
<b>PROMIG DILLUNS-DIVENDRES</b>	117	147	223
<b>PROMIG DISSABTE-DIUMENGE</b>	52	63	79
<b>PÀGINES / VISITES</b>	1,48		
<b>DURADA MITJA VISITES</b>	0:04:03		
<b>TEMPS D'INTERACCIÓ MITJÀ</b>	0:01:18		

### 2. Seccions (Nacional i Internacional)

	PÀGINES	%
<b>HOME</b>	1.087	19.66 %
<b>RESTA</b>	4.442	80.34 %

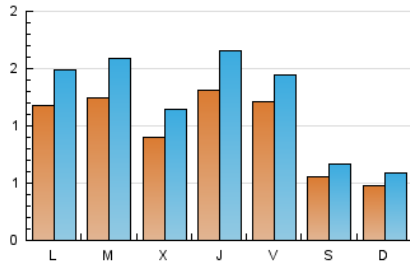
### 3. Per dia del mes (Nacional i Internacional)

Dia	N. únics	Visites	Pàgines	Dia	N. únics	Visites	Pàgines	Dia	N. únics	Visites	Pàgines
<b>1</b>	81	111	192	<b>11</b>	259	308	446	<b>21</b>	37	42	46
<b>2</b>	176	240	386	<b>12</b>	168	197	264	<b>22</b>	120	152	202
<b>3</b>	87	117	196	<b>13</b>	98	119	136	<b>23</b>	135	164	223
<b>4</b>	79	110	199	<b>14</b>	77	102	115	<b>24</b>	43	48	60
<b>5</b>	113	131	221	<b>15</b>	100	139	172	<b>25</b>	76	104	165
<b>6</b>	49	60	81	<b>16</b>	128	162	263	<b>26</b>	76	108	173
<b>7</b>	46	53	58	<b>17</b>	153	196	289	<b>27</b>	29	33	43
<b>8</b>	82	108	170	<b>18</b>	110	142	230	<b>28</b>	33	37	75
<b>9</b>	55	70	114	<b>19</b>	125	143	184	<b>29</b>	206	234	328
<b>10</b>	76	100	168	<b>20</b>	47	56	77	<b>30</b>	124	160	253

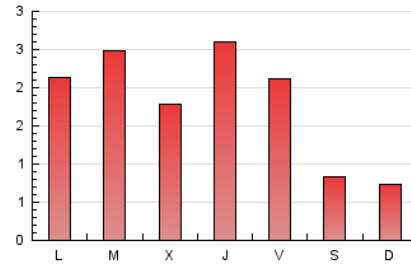
4. Gràfiques (Nacional i Internacional)

4.1 Per dia de la setmana (promig)

N. únics / Visites (x 100)

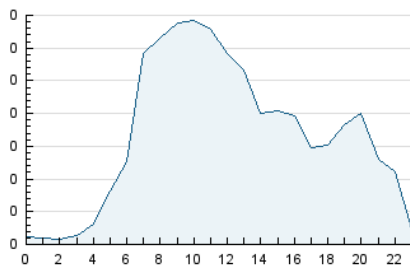


Pàgines (x 100)

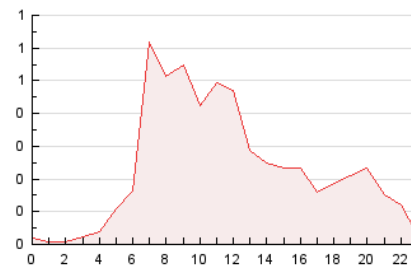


4.2 Per franja horària (promig)

Visites\_ (x 1000)

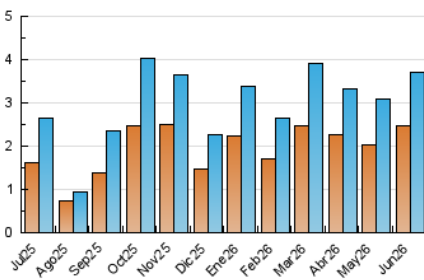


Pàgines (x 1000)

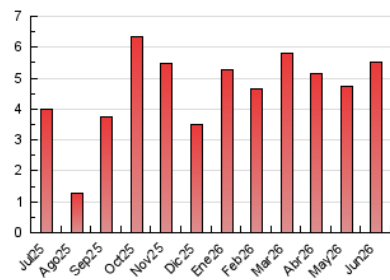


4.3 Per mesos

N. únics / Visites (x 1000)



Pàgines (x 1000)





## INFORMACIÓN Y CONTROL DE PUBLICACIONES, S.A.

Velázquez, 46, 1ª Drcha - Tel. 91 435 00 32 Fax 91 435 96 05 - 28001 - MADRID  
Av. Diagonal 497, 5a planta - Tel 93 439 24 18 Fax 93 419 25 34 - 08029 - BARCELONA

### Anexe - Tràfic Nacional

**Títol:** CULTURAB.CAT  
**URL Primària:** https://culturab.cat/  
**Editor:** Laboratori d Idees Metropolitanes, S.L.  
**Domicili:** Rosselló nº 421  
**Ciutat:** 08025 BARCELONA  
**Teléfono:**  
**Fax:**  
**E-mail:**  
**Clasificació:** Notícies i Informació  
**Sub-Clasificació:** Notícies d'interès especial



#### 1. Xifres totals i promitjos (Nacional)

MES - ANY	NAVEGADORS ÚNICS	VISITES	PÀGINES
Juny - 2026	2.389	3.622	5.437
<b>PROMIG DIARI</b>	<b>97</b>	<b>122</b>	<b>181</b>
<b>PROMIG DILLUNS-DIVENDRES</b>	<b>114</b>	<b>144</b>	<b>219</b>
<b>PROMIG DISSABTE-DIUMENGE</b>	<b>51</b>	<b>62</b>	<b>78</b>
<b>PÀGINES / VISITES</b>	<b>1,48</b>		
<b>DURADA MITJA VISITES</b>	<b>0:04:06</b>		
<b>TEMPS D'INTERACCIÓ MITJA</b>	<b>0:01:20</b>		

#### 2. Seccions (Nacional)

	PÀGINES	%
<b>HOME</b>	1.049	19.29 %
<b>RESTA</b>	4.388	80.71 %

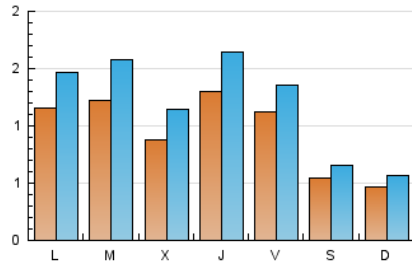
#### 3. Per dia del mes (Nacional)

Dia	N. únics	Visites	Pàgines	Dia	N. únics	Visites	Pàgines	Dia	N. únics	Visites	Pàgines
1	80	110	190	11	256	305	442	21	35	40	45
2	175	239	385	12	167	196	263	22	120	152	202
3	86	116	192	13	98	119	136	23	132	161	219
4	78	109	196	14	77	102	115	24	43	48	60
5	112	130	220	15	97	136	169	25	76	104	165
6	49	60	81	16	125	159	255	26	75	107	172
7	44	50	54	17	149	192	284	27	28	32	42
8	79	105	166	18	108	140	228	28	32	36	74
9	55	70	114	19	92	109	150	29	204	232	326
10	74	98	166	20	45	54	74	30	123	159	252

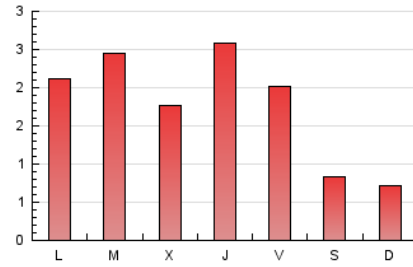
4. Gràfiques (Nacional)

4.1 Per dia de la setmana (promig)

N. únics / Visites (x 100)

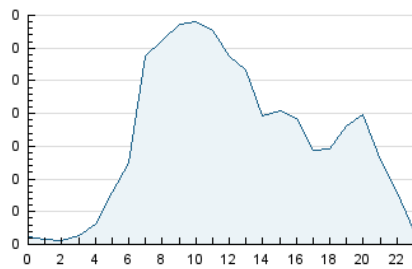


Pàgines (x 100)

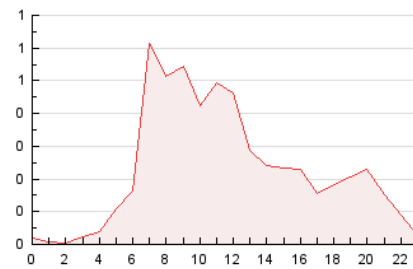


4.2 Per franja horària (promig)

Visites\_ (x 1000)

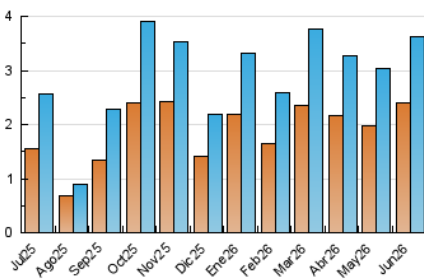


Pàgines (x 1000)

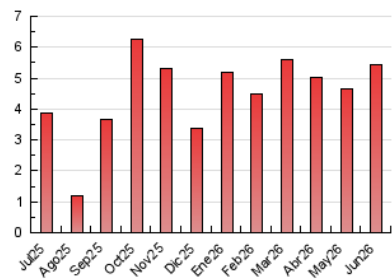


4.3 Per mesos

N. únics / Visites (x 1000)



Pàgines (x 1000)



## 5. Observacions

Este Medio Electrónico de Comunicación ha sido medido por la herramienta Google Analytics de Google (GA4).

## 6. Definicions bàsiques (Para més informació cal veure Normes Tècniques per al Control dels Mitjans Electrònics de Comunicació)

### Pàgina Vista::

Conjunt de fitxers enviat a un usuari com a resultat d'una petició del mateix rebuda pel servidor. Quan la pàgina està formada per diversos marcs (\*frames), el conjunt dels mateixos tindrà, a l'efecte de \*còmputo, la consideració d'una pàgina unitària.

### Visita:

Una seqüència ininterrompuda de pàgines servides a un usuari vàlid. Si aquest usuari no realitza peticions de pàgines en un període de temps (30 min) la següent petició constituirà l'inici d'una nova visita.

### Navegador Únic:

Total de combinacions úniques d'una adreça IP i un identificador adicional. Els mitjans poden utilitzar cookies o l'Identificador d'Alta de registre.

### Durada Pàgina Vista:

Temps acumulat en segons de totes les pàgines vistes (en visites de dues o més pàgines vistes), dividit pel nombre total de pàgines vistes.

### Durada Visita:

Temps en segons de totes les visites de dues o més pàgines vistes, dividit pel nombre total de dos o més pàgines vistes.

### Tràfic nacional:

Audiència/difusió corresponent a Espanya mesurada sobre la base de les dades de les adreces IP registrades pel sistema de mesurament.

## 7. Opinió

De OJDinteractiva, la divisió de INFORMACIÓN Y CONTROL DE PUBLICACIONES S.A.:

Hem examinat la informació facilitada per l'editor del mitjà electrònic per al període que comprèn la present certificació.

El nostre examen s'ha realitzat d'acord amb les normes i procediments establerts en les Normes Tècniques per al Control dels Mitjans Electrònics de Comunicació.

En la nostra opinió, la present acta presenta raonablement la difusió/audiència registrada per aquest mitjà electrònic.

### ADVERTENCIA:

La feina de OJDinteractiva, la divisió de INFORMACIÓN Y CONTROL DE PUBLICACIONES S.A (INTROL) es limita a la realització de proves per a la revisió de les dades de recompte subministrats per l'editor amb la finalitat d'expressar una opinió sobre la \*razonabilidad d'aquestes dades d'acord amb les Normes Tècniques per al control dels MEC.

Per tant, INTROL no accepta responsabilitat alguna per les inexactituds o errors que puguin existir en les dades de recompte. Tampoc accepta cap responsabilitat per la falsedat en les dades de recompte rebuts de l'editor, ni per altres dades de mesurament que no estan inclosos en l'anàlisi.

Juliol - 2026

OJDinteractiva