



## INFORMACIÓN Y CONTROL DE PUBLICACIONES, S.A.

Velázquez, 46, 1ª Drcha - Tel. 91 435 00 32 Fax 91 435 96 05 - 28001 - MADRID  
Av. Diagonal 497, 5a planta - Tel 93 439 24 18 Fax 93 419 25 34 - 08029 - BARCELONA

**Títol:** ESPAI.MEDIA.CAT  
**URL Primària:** https://espai.media/  
**Editor:** Àmbit Local de Catalunya, S.L  
**Domicili:** Mallorca, 354 ent 1  
**Ciutat:** 08013 BARCELONA  
**Teléfono:** 686 429 517  
**Fax:**  
**E-mail:**  
**Clasificació:** Notícies i Informació  
**Sub-Clasificació:** Notícies globals i actualitat

### 1. Xifres totals i promitjos (Nacional i Internacional)

MES - ANY	NAVEGADORS ÚNICS	VISITES	PÀGINES
Maig - 2024	1.365	2.126	2.784
<b>PROMIG DIARI</b>	<b>57</b>	<b>69</b>	<b>90</b>
<b>PROMIG DILLUNS-DIVENDRES</b>	66	79	104
<b>PROMIG DISSABTE-DIUMENGE</b>	33	37	49
<b>PÀGINES / VISITES</b>	1,31		
<b>DURADA MITJA VISITES</b>	0:02:11		
<b>TEMPS D'INTERACCIÓ MITJÀ</b>	0:00:49		

### 2. Seccions (Nacional i Internacional)

	PÀGINES	%
<b>HOME</b>	418	15.01 %
<b>RESTA</b>	2.366	84.99 %

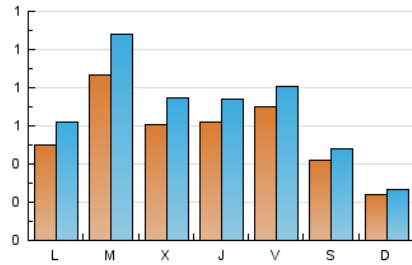
### 3. Per dia del mes (Nacional i Internacional)

Dia	N. únics	Visites	Pàgines	Dia	N. únics	Visites	Pàgines	Dia	N. únics	Visites	Pàgines
1	31	33	40	11	54	63	74	21	135	172	228
2	84	92	121	12	26	32	35	22	90	107	146
3	63	81	92	13	39	53	83	23	53	67	85
4	31	36	54	14	95	112	155	24	43	48	71
5	23	24	42	15	50	63	74	25	24	27	31
6	67	83	105	16	53	68	76	26	6	7	6
7	61	72	94	17	62	73	121	27	32	35	52
8	65	93	118	18	58	65	93	28	58	76	99
9	57	68	82	19	41	44	53	29	67	79	96
10	114	132	180	20	63	77	89	30	64	74	82
								31	66	70	107

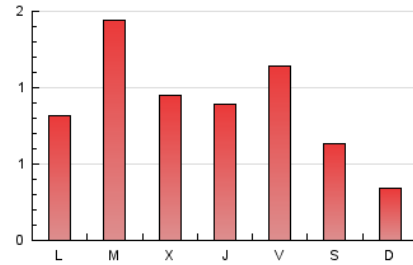
### 4. Gràfiques (Nacional i Internacional)

#### 4.1 Per dia de la setmana (promig)

N. únics / Visites (x 100)

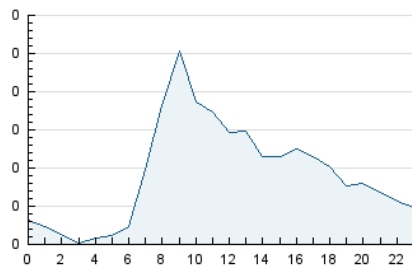


Pàgines (x 100)

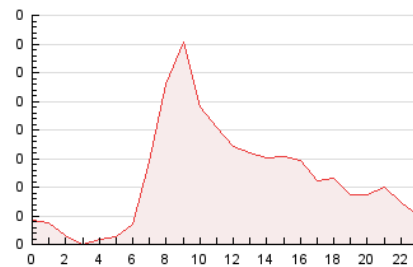


#### 4.2 Per franja horària (promig)

Visites\_ (x 1000)

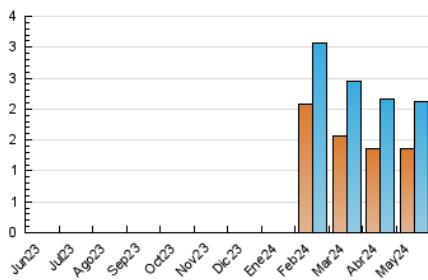


Pàgines (x 1000)

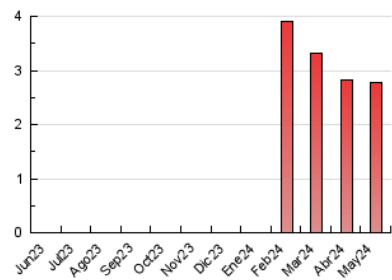


#### 4.3 Per mesos

N. únics / Visites (x 1000)



Pàgines (x 1000)





## INFORMACIÓN Y CONTROL DE PUBLICACIONES, S.A.

Velázquez, 46, 1ª Drcha - Tel. 91 435 00 32 Fax 91 435 96 05 - 28001 - MADRID  
Av. Diagonal 497, 5a planta - Tel 93 439 24 18 Fax 93 419 25 34 - 08029 - BARCELONA

### Anexe - Tràfic Nacional

**Títol:** ESPAI.MEDIA.CAT  
**URL Primària:** https://espai.media/  
**Editor:** Àmbit Local de Catalunya, S.L  
**Domicili:** Mallorca, 354 ent 1  
**Ciutat:** 08013 BARCELONA  
**Teléfono:** 686 429 517  
**Fax:**  
**E-mail:**  
**Clasificació:** Notícies i Informació  
**Sub-Clasificació:** Notícies globals i actualitat

#### 1. Xifres totals i promitjos (Nacional)

MES - ANY	NAVEGADORS ÚNICS	VISITES	PÀGINES
Maig - 2024	1.249	1.981	2.620
<b>PROMIG DIARI</b>	<b>53</b>	<b>64</b>	<b>85</b>
<b>PROMIG DILLUNS-DIVENDRES</b>	<b>60</b>	<b>74</b>	<b>98</b>
<b>PROMIG DISSABTE-DIUMENGE</b>	<b>31</b>	<b>35</b>	<b>47</b>
<b>PÀGINES / VISITES</b>	<b>1,32</b>		
<b>DURADA MITJA VISITES</b>	<b>0:02:16</b>		
<b>TEMPS D'INTERACCIÓ MITJA</b>	<b>0:00:51</b>		

#### 2. Seccions (Nacional)

	PÀGINES	%
<b>HOME</b>	390	14.89 %
<b>RESTA</b>	2.230	85.11 %

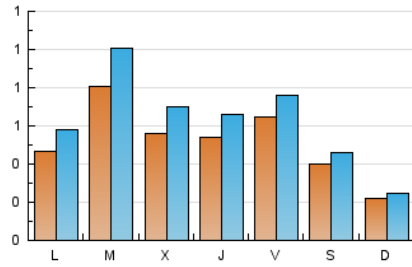
#### 3. Per dia del mes (Nacional)

Dia	N. únics	Visites	Pàgines	Dia	N. únics	Visites	Pàgines	Dia	N. únics	Visites	Pàgines
1	27	29	32	11	50	59	70	21	127	162	219
2	55	63	94	12	25	31	34	22	83	100	135
3	58	76	85	13	37	51	81	23	52	66	80
4	29	34	52	14	88	104	146	24	35	40	61
5	20	21	41	15	49	62	72	25	23	26	30
6	64	80	102	16	49	64	71	26	5	6	5
7	58	69	91	17	60	71	119	27	29	32	49
8	57	85	110	18	56	63	91	28	52	70	93
9	55	66	79	19	39	42	51	29	63	75	92
10	110	127	175	20	58	70	83	30	61	70	79
								31	64	67	98

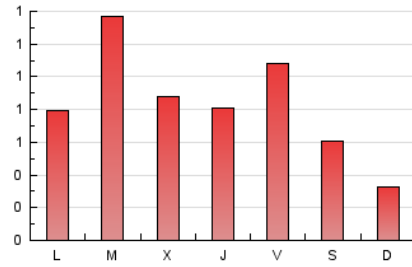
### 4. Gràfiques (Nacional)

#### 4.1 Per dia de la setmana (promig)

N. únics / Visites (x 100)

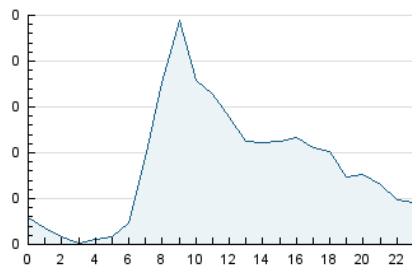


Pàgines (x 100)

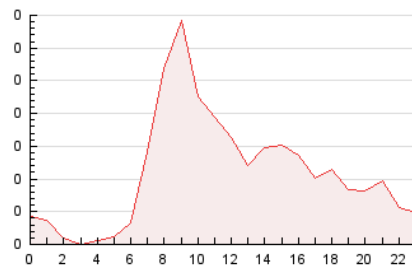


#### 4.2 Per franja horària (promig)

Visites\_ (x 1000)

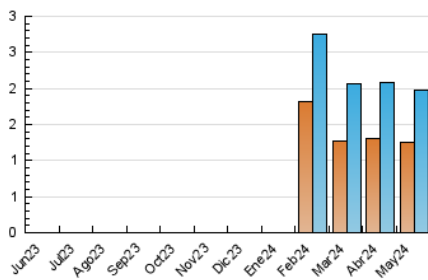


Pàgines (x 1000)

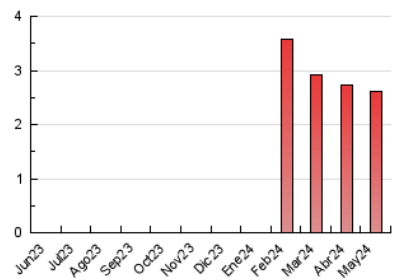


#### 4.3 Per mesos

N. únics / Visites (x 1000)



Pàgines (x 1000)



## 5. Observacions

Este Medio Electrónico de Comunicación ha sido medido por la herramienta Google Analytics de Google (GA4)

## 6. Definicions bàsiques (Para més informació cal veure Normes Tècniques per al Control dels Mitjans Electrònics de Comunicació)

### Pàgina Vista::

Conjunt de fitxers enviat a un usuari com a resultat d'una petició del mateix rebuda pel servidor. Quan la pàgina està formada per diversos marcs (\*frames), el conjunt dels mateixos tindrà, a l'efecte de \*còmputo, la consideració d'una pàgina unitària.

### Visita:

Una seqüència ininterrompuda de pàgines servides a un usuari vàlid. Si aquest usuari no realitza peticions de pàgines en un període de temps (30 min) la següent petició constituirà l'inici d'una nova visita.

### Navegador Únic:

Total de combinacions úniques d'una adreça IP i un identificador adicional. Els mitjans poden utilitzar cookies o l'Identificador d'Alta de registre.

### Durada Pàgina Vista:

Temps acumulat en segons de totes les pàgines vistes (en visites de dues o més pàgines vistes), dividit pel nombre total de pàgines vistes.

### Durada Visita:

Temps en segons de totes les visites de dues o més pàgines vistes, dividit pel nombre total de dos o més pàgines vistes.

### Tràfic nacional:

Audiència/difusió corresponent a Espanya mesurada sobre la base de les dades de les adreces IP registrades pel sistema de mesurament.

## 7. Opinió

De OJDinteractiva, la divisió de INFORMACIÓN Y CONTROL DE PUBLICACIONES S.A.:

Hem examinat la informació facilitada per l'editor del mitjà electrònic per al període que comprèn la present certificació.

El nostre examen s'ha realitzat d'acord amb les normes i procediments establerts en les Normes Tècniques per al Control dels Mitjans Electrònics de Comunicació.

En la nostra opinió, la present acta presenta raonablement la difusió/audiència registrada per aquest mitjà electrònic.

### ADVERTENCIA:

La feina de OJDinteractiva, la divisió de INFORMACIÓN Y CONTROL DE PUBLICACIONES S.A (INTROL) es limita a la realització de proves per a la revisió de les dades de recompte subministrats per l'editor amb la finalitat d'expressar una opinió sobre la \*razonabilidad d'aquestes dades d'acord amb les Normes Tècniques per al control dels MEC.

Per tant, INTROL no accepta responsabilitat alguna per les inexactituds o errors que puguin existir en les dades de recompte. Tampoc accepta cap responsabilitat per la falsedat en les dades de recompte rebuts de l'editor, ni per altres dades de mesurament que no estan inclosos en l'anàlisi.

Juny - 2024

OJDinteractiva