



INFORMACION Y CONTROL DE PUBLICACIONES, S.A.

Velázquez, 46, 1ª Drcha - Tel. 91 435 00 32 Fax 91 435 96 05 - 28001 - MADRID
Av. Diagonal 497, 5a planta - Tel 93 439 24 18 Fax 93 419 25 34 - 08029 - BARCELONA

Título: COMARQUESNORD.CAT
URL Primaria: https://comarquesnord.cat
Editor: Mas Mut Produccions, S.L.U.
Domicilio: Noguerets, 2
Ciudad: 44586 PEÑARROYA DE TASTAVINS
Teléfono:
Fax:
E-mail: cdp@morella.net
Clasificación: Noticias e Información
Sub-Clasificación: Noticias globales y actualidad

comarquesnord.cat
els ports | muelrat | matarranya

1. Cifras totales y promedios (Nacional e Internacional)

MES - AÑO	NAVEGADORES UNICOS	VISITAS	PAGINAS
Diciembre - 2025	2.298	5.375	11.133
PROMEDIO DIARIO	148	178	359
PROMEDIO LUNES-VIERNES	163	198	409
PROMEDIO SABADO-DOMINGO	103	120	216
PAGINAS / VISITAS	2,02		
DURACION MEDIA VISITAS	0:02:57		
TIEMPO INTERACCIÓN MEDIO	0:02:05		

2. Secciones (Nacional e Internacional)

	PAGINAS	%
HOME	3.901	35.04 %
RESTO	7.232	64.96 %

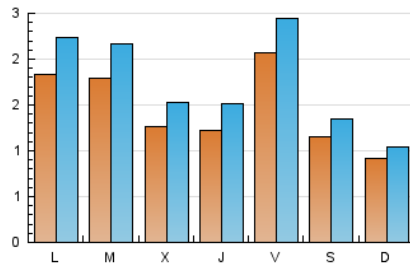
3. Por día del mes (Nacional e Internacional)

Día	N. únicos	Visitas	Páginas	Día	N. únicos	Visitas	Páginas	Día	N. únicos	Visitas	Páginas
1	131	172	386	11	121	157	298	21	71	82	178
2	160	205	391	12	119	147	340	22	305	385	768
3	143	168	341	13	87	107	192	23	210	249	520
4	128	160	325	14	100	113	242	24	115	137	428
5	356	415	772	15	230	271	515	25	119	137	236
6	161	177	284	16	230	276	586	26	117	135	304
7	113	126	208	17	140	179	434	27	103	127	222
8	95	109	151	18	121	150	275	28	78	95	138
9	172	208	385	19	235	278	488	29	153	183	436
10	118	145	317	20	110	130	262	30	125	149	351
								31	114	137	360

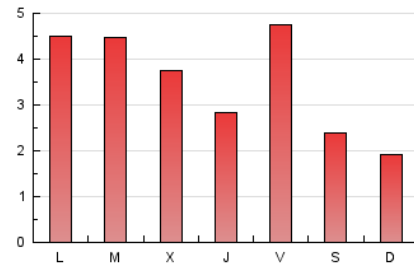
4. Gráficas (Nacional e Internacional)

4.1 Por día de la semana (promedio)

N. únicos / Visitas (x 100)

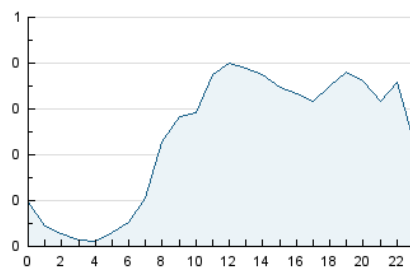


Páginas (x 100)

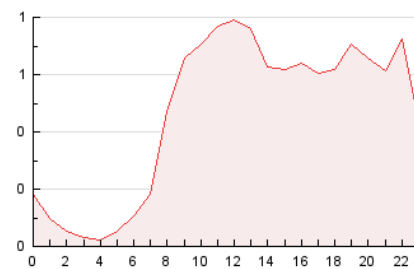


4.2 Por franja horaria (promedio)

Visitas_ (x 1000)

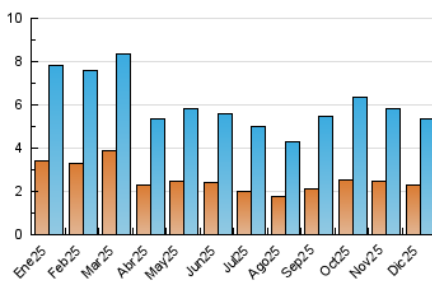


Páginas (x 1000)

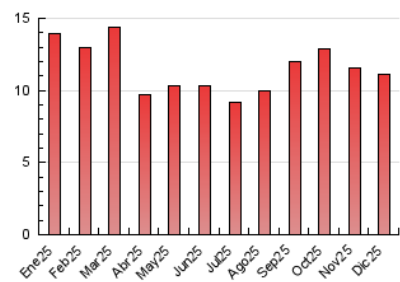


4.3 Por meses

N. únicos / Visitas (x 1000)



Páginas (x 1000)





INFORMACION Y CONTROL DE PUBLICACIONES, S.A.

Velázquez, 46, 1ª Drcha - Tel. 91 435 00 32 Fax 91 435 96 05 - 28001 - MADRID
 Av. Diagonal 497, 5a planta - Tel 93 439 24 18 Fax 93 419 25 34 - 08029 - BARCELONA

Anexo - Tráfico Nacional

Título: COMARQUESNORD.CAT
URL Primaria: https://comarquesnord.cat
Editor: Mas Mut Produccions, S.L.U.
Domicilio: Noguerets, 2
Ciudad: 44586 PEÑARROYA DE TASTAVINS
Teléfono:
Fax:
E-mail: cdp@morella.net
Clasificación: Noticias e Información
Sub-Clasificación: Noticias globales y actualidad

comarquesnord.cat
 els ports | muntanyes | marafranya

1. Cifras totales y promedios (Nacional)

MES - AÑO	NAVEGADORES UNICOS	VISITAS	PAGINAS
Diciembre - 2025	2.262	5.290	10.876
PROMEDIO DIARIO	145	175	351
PROMEDIO LUNES-VIERNES	161	195	402
PROMEDIO SABADO-DOMINGO	100	117	204
PAGINAS / VISITAS	2,01		
DURACION MEDIA VISITAS	0:02:56		
TIEMPO INTERACCIÓN MEDIO	0:02:04		

2. Secciones (Nacional)

	PAGINAS	%
HOME	3.797	34.91 %
RESTO	7.079	65.09 %

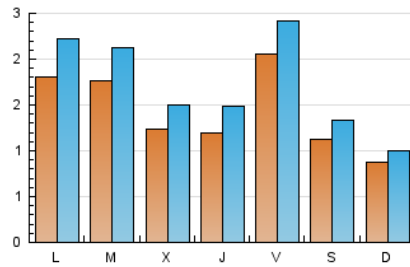
3. Por día del mes (Nacional)

Día	N. únicos	Visitas	Páginas	Día	N. únicos	Visitas	Páginas	Día	N. únicos	Visitas	Páginas
1	130	171	385	11	118	154	291	21	69	80	176
2	155	199	375	12	117	145	335	22	300	378	759
3	141	166	339	13	84	103	177	23	208	247	518
4	125	157	313	14	94	106	197	24	111	132	414
5	352	410	765	15	227	268	508	25	119	137	236
6	157	173	262	16	227	273	579	26	116	134	303
7	109	120	199	17	135	173	428	27	102	126	221
8	95	109	151	18	119	147	268	28	77	94	137
9	170	202	362	19	233	276	478	29	152	182	435
10	117	144	313	20	110	130	262	30	119	143	336
								31	112	135	354

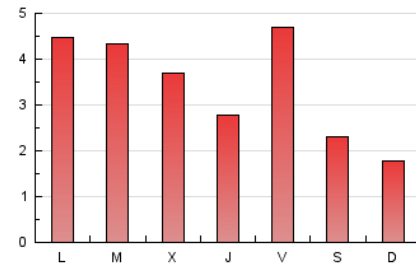
4. Gráficas (Nacional)

4.1 Por día de la semana (promedio)

N. únicos / Visitas (x 100)

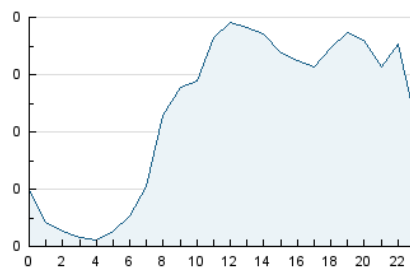


Páginas (x 100)

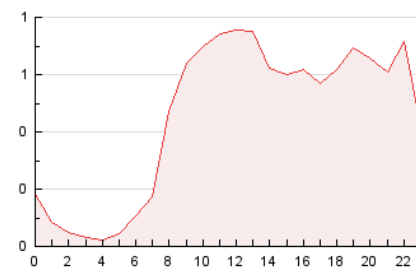


4.2 Por franja horaria (promedio)

Visitas_ (x 1000)

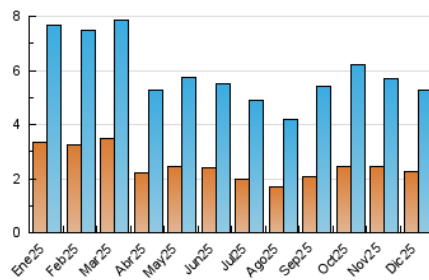


Páginas (x 1000)

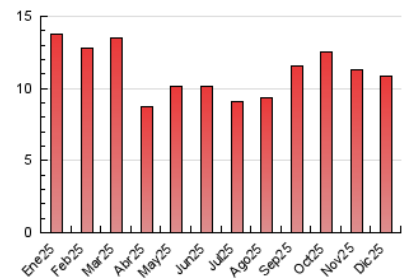


4.3 Por meses

N. únicos / Visitas (x 1000)



Páginas (x 1000)



5. Observaciones

Este Medio Electrónico de Comunicación ha sido medido por la herramienta Google Analytics de Google (GA4).

6. Definiciones básicas (Para más información ver Normas Técnicas para el Control de los Medios Electrónicos de Comunicación)

Página Vista:

Conjunto de ficheros enviado a un usuario como resultado de una petición del mismo recibida por el servidor. Cuando la página está formada por varios marcos (frames), el conjunto de los mismos tendrá, a efectos de cómputo, la consideración de una página unitaria.

Visita:

Una secuencia ininterrumpida de páginas servidas a un usuario válido. Si dicho usuario no realiza peticiones de páginas en un periodo de tiempo (30 min) la siguiente petición constituirá el inicio de una nueva visita.

Navegador Único:

Total de combinaciones únicas de una dirección IP y un identificador adicional. Los medios pueden utilizar cookies o el Identificador de Alta de registro.

Duración Página Vista:

Tiempo acumulado en segundos de todas las páginas vistas (en visitas de dos o más páginas vistas), dividido por el número total de páginas vistas.

Duración Visita:

Tiempo en segundos de todas las visitas de dos o más páginas vistas, dividido por el número total de visitas de dos o más páginas vistas.

Tráfico nacional:

Audiencia/difusión correspondiente a España medida en base a los datos de las direcciones IP registradas por el sistema de medición.

7. Opinión

De OJDinteractiva, la división de INFORMACIÓN Y CONTROL DE PUBLICACIONES S.A.:

Hemos examinado la información facilitada por el editor del medio electrónico para el periodo que comprende la presente certificación.

Nuestro examen se ha realizado de acuerdo con las normas y procedimientos establecidos en las Normas Técnicas para el Control de los Medios Electrónicos de Comunicación.

En nuestra opinión, la presente acta presenta razonablemente la difusión/audiencia registrada por este medio electrónico.

ADVERTENCIA:

El trabajo de OJDinteractiva, la división de INFORMACIÓN Y CONTROL DE PUBLICACIONES S.A (INTROL) se limita a la realización de pruebas para la revisión de los datos de recuento suministrados por el editor con la finalidad de expresar una opinión sobre la razonabilidad de dichos datos de acuerdo con las Normas Técnicas para el control de los MEC.

Por tanto, INTROL no acepta responsabilidad alguna por las inexactitudes o errores que puedan existir en los datos de recuento. Tampoco acepta ninguna responsabilidad por la falsedad en los datos de recuento recibidos del editor, ni por otros datos de medición que no están incluidos en el análisis.

- 2025

OJDinteractiva