



INFORMACION Y CONTROL DE PUBLICACIONES, S.A.

Velázquez, 46, 1º Drcha - Tel. 91 435 00 32 Fax 91 435 96 05 - 28001 - MADRID
Av. Diagonal 497, 5a planta - Tel 93 439 24 18 Fax 93 419 25 34 - 08029 - BARCELONA

Título: COMARQUESNORD.CAT
URL Primaria: http://www.comarquesnord.cat
Editor: Mas Mut Produccions, S.L.U.
Domicilio: Noguereys, 2
Ciudad: 44586 PEÑARROYA DE TASTAVINS
Teléfono:
Fax:
E-mail: cdp@morella.net
Clasificación: Noticias e Información
Sub-Clasificación: Noticias globales y actualidad

comarquesnord.cat
els ports | maestrat | matarranya

1. Cifras totales y promedios (Nacional e Internacional)

MES - AÑO	NAVEGADORES UNICOS	VISITAS	PAGINAS
Octubre - 2022	3.320	8.354	16.093
PROMEDIO DIARIO	222	269	519
PROMEDIO LUNES-VIERNES	267	325	640
PROMEDIO SABADO-DOMINGO	128	152	265
PAGINAS / VISITAS	1,93		
DURACION MEDIA VISITAS	0:01:27		
DURACION MEDIA PAGINAS	0:01:34		

2. Secciones (Nacional e Internacional)

	PAGINAS	%
HOME	6.322	39.28 %
RESTO	9.771	60.72 %

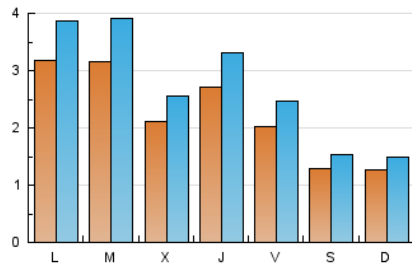
3. Por día del mes (Nacional e Internacional)

Día	N. únicos	Visitas	Páginas	Día	N. únicos	Visitas	Páginas	Día	N. únicos	Visitas	Páginas
1	145	168	297	11	381	451	848	21	205	257	429
2	132	151	229	12	188	219	365	22	135	161	288
3	296	366	867	13	256	309	618	23	110	130	259
4	293	377	681	14	171	205	363	24	384	460	924
5	224	275	442	15	108	123	180	25	330	421	809
6	239	301	617	16	106	123	194	26	231	277	549
7	206	250	502	17	222	285	500	27	273	334	671
8	114	141	223	18	259	315	693	28	230	272	575
9	119	138	257	19	203	253	494	29	144	179	292
10	394	473	831	20	321	381	655	30	164	208	431
								31	294	351	1.010

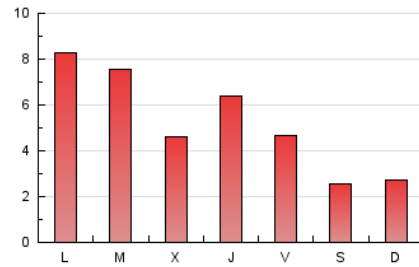
4. Gráficas (Nacional e Internacional)

4.1 Por día de la semana (promedio)

N. únicos / Visitas (x 100)

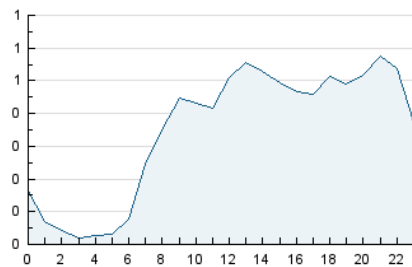


Páginas (x 100)

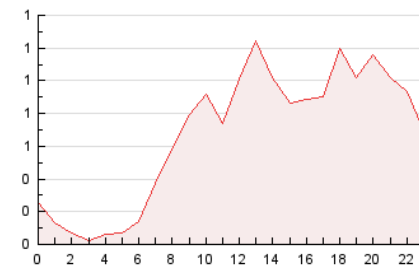


4.2 Por franja horaria (promedio)

Visitas (x 1000)

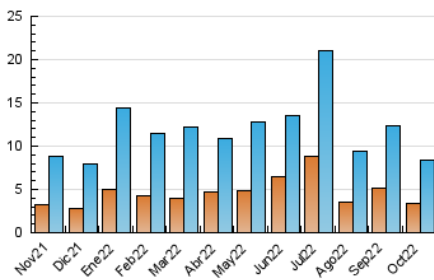


Páginas (x 1000)

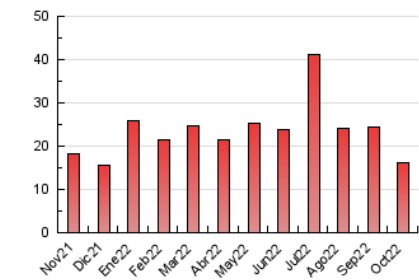


4.3 Por meses

N. únicos / Visitas (x 1000)



Páginas (x 1000)





INFORMACION Y CONTROL DE PUBLICACIONES, S.A.

Velázquez, 46, 1º Drcha - Tel. 91 435 00 32 Fax 91 435 96 05 - 28001 - MADRID
 Av. Diagonal 497, 5a planta - Tel 93 439 24 18 Fax 93 419 25 34 - 08029 - BARCELONA

Anexo - Tráfico Nacional

Título: COMARQUESNORD.CAT
URL Primaria: http://www.comarquesnord.cat
Editor: Mas Mut Produccions, S.L.U.
Domicilio: Noguereys, 2
Ciudad: 44586 PEÑARROYA DE TASTAVINS
Teléfono:
Fax:
E-mail: cdp@morella.net
Clasificación: Noticias e Información
Sub-Clasificación: Noticias globales y actualidad

comarquesnord.cat
 els ports | moestràs | matarranya

1. Cifras totales y promedios (Nacional)

MES - AÑO	NAVEGADORES UNICOS	VISITAS	PAGINAS
Octubre - 2022	3.195	8.040	15.341
PROMEDIO DIARIO	214	259	495
PROMEDIO LUNES-VIERNES	258	314	610
PROMEDIO SABADO-DOMINGO	122	144	254
PAGINAS / VISITAS	1,91		
DURACION MEDIA VISITAS	0:01:20		
DURACION MEDIA PAGINAS	0:01:28		

2. Secciones (Nacional)

	PAGINAS	%
HOME	5.991	39.05 %
RESTO	9.350	60.95 %

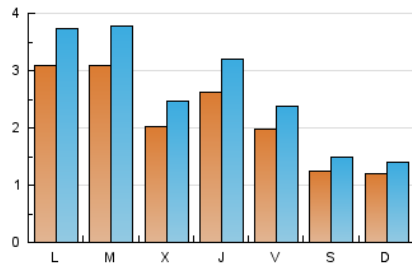
3. Por día del mes (Nacional)

Día	N. únicos	Visitas	Páginas	Día	N. únicos	Visitas	Páginas	Día	N. únicos	Visitas	Páginas
1	140	160	289	11	370	436	815	21	197	245	415
2	127	144	221	12	180	210	352	22	129	154	279
3	284	349	798	13	249	300	604	23	105	121	246
4	286	364	618	14	166	200	356	24	373	446	894
5	221	270	420	15	103	115	167	25	318	405	789
6	225	282	556	16	94	111	174	26	219	263	520
7	199	239	482	17	212	273	482	27	264	324	638
8	109	134	207	18	256	308	649	28	226	267	568
9	115	131	250	19	192	241	473	29	141	175	288
10	387	461	810	20	312	370	625	30	157	199	417
								31	287	343	939

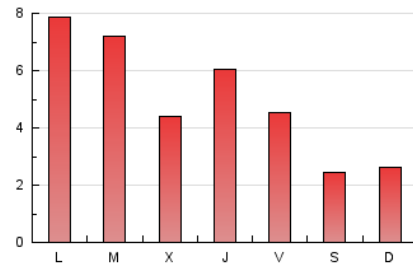
4. Gráficas (Nacional)

4.1 Por día de la semana (promedio)

N. únicos / Visitas (x 100)

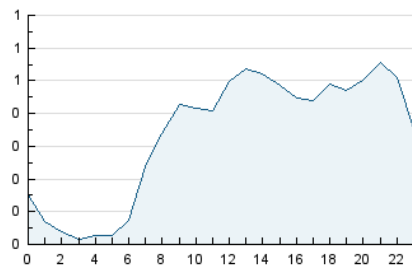


Páginas (x 100)

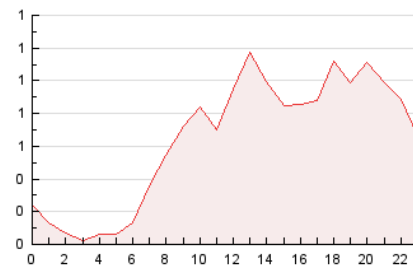


4.2 Por franja horaria (promedio)

Visitas__ (x 1000)

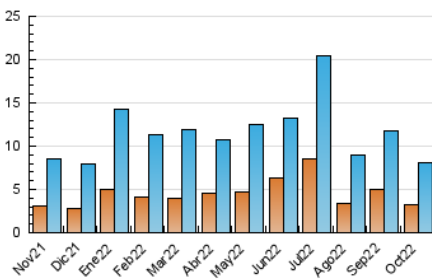


Páginas (x 1000)

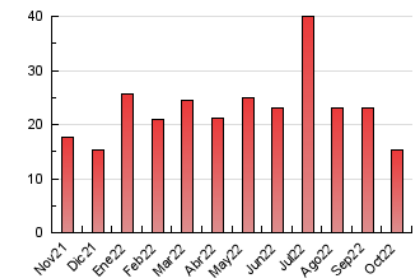


4.3 Por meses

N. únicos / Visitas (x 1000)



Páginas (x 1000)



5. Observaciones

Este Medio Electrónico de Comunicación ha sido medido por la herramienta Google Analytics de Google (Universal Analytics)

6. Definiciones básicas (Para más información ver Normas Técnicas para el Control de los Medios Electrónicos de Comunicación)

Página Vista:

Conjunto de ficheros enviado a un usuario como resultado de una petición del mismo recibida por el servidor. Cuando la página está formada por varios marcos (frames), el conjunto de los mismos tendrá, a efectos de cómputo, la consideración de una página unitaria.

Visita:

Una secuencia ininterrumpida de páginas servidas a un usuario válido. Si dicho usuario no realiza peticiones de páginas en un periodo de tiempo (30 min) la siguiente petición constituirá el inicio de una nueva visita.

Navegador Único:

Total de combinaciones únicas de una dirección IP y un identificador adicional. Los medios pueden utilizar cookies o el Identificador de Alta de registro.

Duración Página Vista:

Tiempo acumulado en segundos de todas las páginas vistas (en visitas de dos o más páginas vistas), dividido por el número total de páginas vistas.

Duración Visita:

Tiempo en segundos de todas las visitas de dos o más páginas vistas, dividido por el número total de visitas de dos o más páginas vistas.

Tráfico nacional:

Audiencia/difusión correspondiente a España medida en base a los datos de las direcciones IP registradas por el sistema de medición.

7. Opinión

De OJDinteractiva, la división de INFORMACIÓN Y CONTROL DE PUBLICACIONES S.A.:

Hemos examinado la información facilitada por el editor del medio electrónico para el periodo que comprende la presente certificación.

Nuestro examen se ha realizado de acuerdo con las normas y procedimientos establecidos en las Normas Técnicas para el Control de los Medios Electrónicos de Comunicación.

En nuestra opinión, la presente acta presenta razonablemente la difusión/audiencia registrada por este medio electrónico.

ADVERTENCIA:

El trabajo de OJDinteractiva, la división de INFORMACIÓN Y CONTROL DE PUBLICACIONES S.A (INTROL) se limita a la realización de pruebas para la revisión de los datos de recuento suministrados por el editor con la finalidad de expresar una opinión sobre la razonabilidad de dichos datos de acuerdo con las Normas Técnicas para el control de los MEC. Por tanto, INTROL no acepta responsabilidad alguna por las inexactitudes o errores que puedan existir en los datos de recuento. Tampoco acepta ninguna responsabilidad por la falsedad en los datos de recuento recibidos del editor, ni por otros datos de medición que no están incluidos en el análisis.

Noviembre - 2022

OJDinteractiva