



INFORMACION Y CONTROL DE PUBLICACIONES, S.A.

Velázquez, 46, 1º Drcha - Tel. 91 435 00 32 Fax 91 435 96 05 - 28001 - MADRID
Av. Diagonal 497, 5a planta - Tel 93 439 24 18 Fax 93 419 25 34 - 08029 - BARCELONA

Título: COMARQUESNORD.CAT
URL Primaria: http://www.comarquesnord.cat
Editor: Mas Mut Produccions, S.L.U.
Domicilio: Noguerefs, 2
Ciudad: 44586 PEÑARROYA DE TASTAVINS
Teléfono:
Fax:
E-mail: cdp@morella.net
Clasificación: Noticias e Información
Sub-Clasificación: Noticias globales y actualidad

comarquesnord.cat
els ports | maestrat | matarranya

1. Cifras totales y promedios (Nacional e Internacional)

MES - AÑO	NAVEGADORES UNICOS	VISITAS	PAGINAS
Agosto - 2022	3.503	9.376	24.078
PROMEDIO DIARIO	237	302	777
PROMEDIO LUNES-VIERNES	275	350	932
PROMEDIO SABADO-DOMINGO	128	164	330
PAGINAS / VISITAS	2,57		
DURACION MEDIA VISITAS	0:01:42		
DURACION MEDIA PAGINAS	0:01:05		

2. Secciones (Nacional e Internacional)

	PAGINAS	%
HOME	7.104	29.50 %
RESTO	16.974	70.50 %

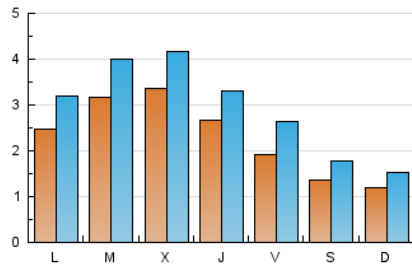
3. Por día del mes (Nacional e Internacional)

Día	N. únicos	Visitas	Páginas	Día	N. únicos	Visitas	Páginas	Día	N. únicos	Visitas	Páginas
1	376	499	1.129	11	196	255	640	21	120	154	322
2	481	583	1.787	12	177	245	584	22	405	485	1.690
3	340	426	1.052	13	131	171	348	23	414	522	1.814
4	363	422	879	14	118	154	301	24	470	587	1.571
5	213	272	609	15	110	139	248	25	321	389	1.066
6	150	184	358	16	175	230	589	26	205	304	861
7	122	145	250	17	378	477	1.472	27	140	195	487
8	167	238	433	18	188	252	688	28	118	155	275
9	195	264	567	19	177	232	548	29	170	235	449
10	260	315	830	20	122	157	296	30	315	403	1.157
								31	231	287	778

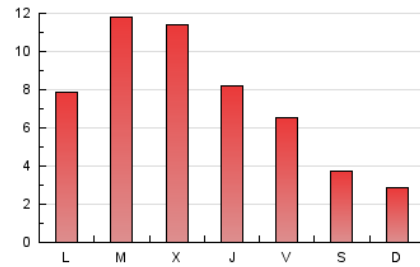
4. Gráficas (Nacional e Internacional)

4.1 Por día de la semana (promedio)

N. únicos / Visitas (x 100)

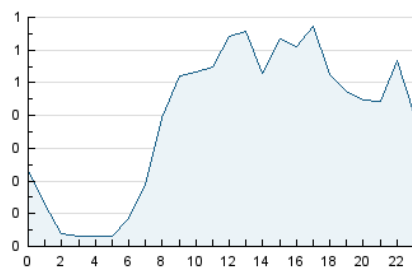


Páginas (x 100)

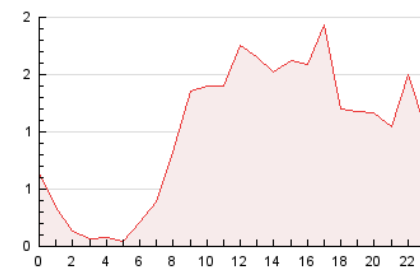


4.2 Por franja horaria (promedio)

Visitas_ (x 1000)

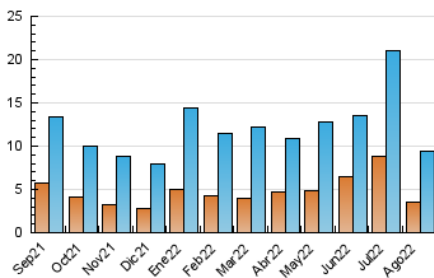


Páginas (x 1000)

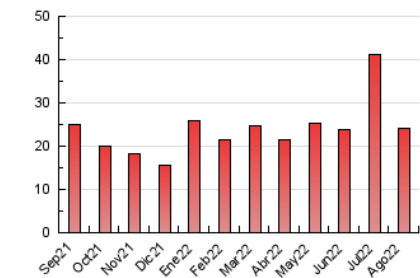


4.3 Por meses

N. únicos / Visitas (x 1000)



Páginas (x 1000)





INFORMACION Y CONTROL DE PUBLICACIONES, S.A.

Velázquez, 46, 1º Drcha - Tel. 91 435 00 32 Fax 91 435 96 05 - 28001 - MADRID
 Av. Diagonal 497, 5a planta - Tel 93 439 24 18 Fax 93 419 25 34 - 08029 - BARCELONA

Anexo - Tráfico Nacional

Título: COMARQUESNORD.CAT
URL Primaria: http://www.comarquesnord.cat
Editor: Mas Mut Produccions, S.L.U.
Domicilio: Noguereys, 2
Ciudad: 44586 PEÑARROYA DE TASTAVINS
Teléfono:
Fax:
E-mail: cdp@morella.net
Clasificación: Noticias e Información
Sub-Clasificación: Noticias globales y actualidad

comarquesnord.cat
 els ports | moestràs | matarranya

1. Cifras totales y promedios (Nacional)

MES - AÑO	NAVEGADORES UNICOS	VISITAS	PAGINAS
Agosto - 2022	3.362	9.014	23.144
PROMEDIO DIARIO	229	291	747
PROMEDIO LUNES-VIERNES	266	337	897
PROMEDIO SABADO-DOMINGO	123	158	314
PAGINAS / VISITAS	2,57		
DURACION MEDIA VISITAS		0:01:40	
DURACION MEDIA PAGINAS		0:01:04	

2. Secciones (Nacional)

	PAGINAS	%
HOME	6.757	29.20 %
RESTO	16.387	70.80 %

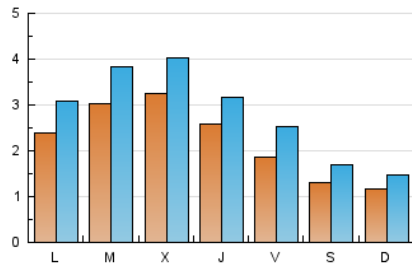
3. Por día del mes (Nacional)

Día	N. únicos	Visitas	Páginas	Día	N. únicos	Visitas	Páginas	Día	N. únicos	Visitas	Páginas
1	369	490	1.114	11	186	238	605	21	117	150	314
2	457	553	1.684	12	171	233	556	22	396	471	1.641
3	327	411	1.005	13	123	163	333	23	403	505	1.784
4	354	410	852	14	118	154	301	24	459	571	1.517
5	209	265	600	15	106	132	241	25	312	378	1.036
6	143	176	349	16	166	220	564	26	196	291	832
7	118	140	245	17	369	464	1.417	27	136	187	450
8	156	225	415	18	181	240	661	28	110	141	230
9	191	260	563	19	169	218	498	29	166	225	422
10	254	306	811	20	119	153	292	30	299	375	1.071
				21				31	219	269	741

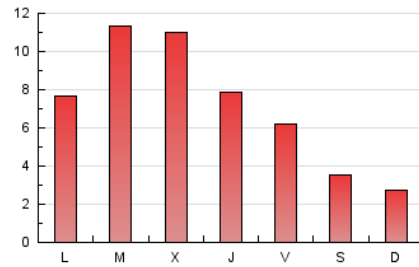
4. Gráficas (Nacional)

4.1 Por día de la semana (promedio)

N. únicos / Visitas (x 100)

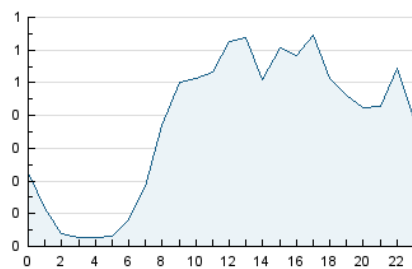


Páginas (x 100)

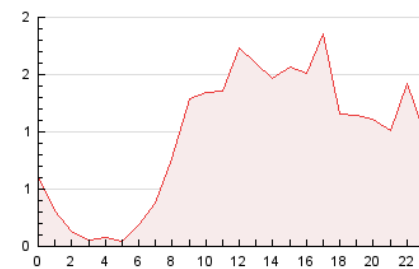


4.2 Por franja horaria (promedio)

Visitas__ (x 1000)

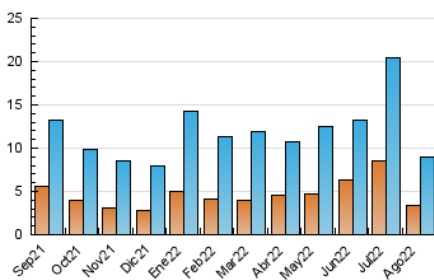


Páginas (x 1000)

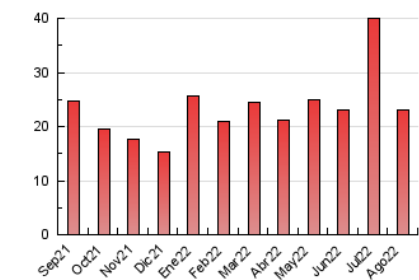


4.3 Por meses

N. únicos / Visitas (x 1000)



Páginas (x 1000)



5. Observaciones

Este Medio Electrónico de Comunicación ha sido medido por la herramienta Google Analytics de Google (Universal Analytics)

6. Definiciones básicas (Para más información ver Normas Técnicas para el Control de los Medios Electrónicos de Comunicación)

Página Vista:

Conjunto de ficheros enviado a un usuario como resultado de una petición del mismo recibida por el servidor. Cuando la página está formada por varios marcos (frames), el conjunto de los mismos tendrá, a efectos de cómputo, la consideración de una página unitaria.

Visita:

Una secuencia ininterrumpida de páginas servidas a un usuario válido. Si dicho usuario no realiza peticiones de páginas en un periodo de tiempo (30 min) la siguiente petición constituirá el inicio de una nueva visita.

Navegador Único:

Total de combinaciones únicas de una dirección IP y un identificador adicional. Los medios pueden utilizar cookies o el Identificador de Alta de registro.

Duración Página Vista:

Tiempo acumulado en segundos de todas las páginas vistas (en visitas de dos o más páginas vistas), dividido por el número total de páginas vistas.

Duración Visita:

Tiempo en segundos de todas las visitas de dos o más páginas vistas, dividido por el número total de visitas de dos o más páginas vistas.

Tráfico nacional:

Audiencia/difusión correspondiente a España medida en base a los datos de las direcciones IP registradas por el sistema de medición.

7. Opinión

De OJDinteractiva, la división de INFORMACIÓN Y CONTROL DE PUBLICACIONES S.A.:

Hemos examinado la información facilitada por el editor del medio electrónico para el periodo que comprende la presente certificación.

Nuestro examen se ha realizado de acuerdo con las normas y procedimientos establecidos en las Normas Técnicas para el Control de los Medios Electrónicos de Comunicación.

En nuestra opinión, la presente acta presenta razonablemente la difusión/audiencia registrada por este medio electrónico.

ADVERTENCIA:

El trabajo de OJDinteractiva, la división de INFORMACIÓN Y CONTROL DE PUBLICACIONES S.A (INTROL) se limita a la realización de pruebas para la revisión de los datos de recuento suministrados por el editor con la finalidad de expresar una opinión sobre la razonabilidad de dichos datos de acuerdo con las Normas Técnicas para el control de los MEC. Por tanto, INTROL no acepta responsabilidad alguna por las inexactitudes o errores que puedan existir en los datos de recuento. Tampoco acepta ninguna responsabilidad por la falsedad en los datos de recuento recibidos del editor, ni por otros datos de medición que no están incluidos en el análisis.

Septiembre - 2022

OJDinteractiva