



INFORMACION Y CONTROL DE PUBLICACIONES, S.A.

Velázquez, 46, 1ª Drcha - Tel. 91 435 00 32 Fax 91 435 96 05 - 28001 - MADRID
Av. Diagonal 497, 5a planta - Tel 93 439 24 18 Fax 93 419 25 34 - 08029 - BARCELONA

Título: AQUIBERGUEDA.CAT
URL Primaria: http://www.aquibergueda.cat
Editor: Bífidos Produccions, S.L.
Domicilio: C/ Bruc, 3
Ciudad: 08600 BERGA
Teléfono: 93 821 05 62
Fax: 93 821 28 27
E-mail:
Clasificación: Noticias e Información
Sub-Clasificación: Noticias globales y actualidad



1. Cifras totales y promedios (Nacional e Internacional)

MES - AÑO	NAVEGADORES UNICOS	VISITAS	PAGINAS
Mayo - 2025	38.286	66.779	86.962
PROMEDIO DIARIO	1.927	2.174	2.805
PROMEDIO LUNES-VIERNES	2.256	2.531	3.208
PROMEDIO SABADO-DOMINGO	1.123	1.302	1.821
PAGINAS / VISITAS	1,29		
DURACION MEDIA VISITAS	0:01:49		
TIEMPO INTERACCIÓN MEDIO	0:01:15		

2. Secciones (Nacional e Internacional)

	PAGINAS	%
HOME	14.671	16.87 %
RESTO	72.291	83.13 %

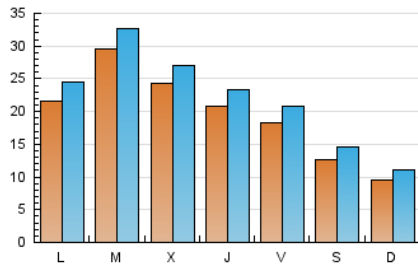
3. Por día del mes (Nacional e Internacional)

Día	N. únicos	Visitas	Páginas	Día	N. únicos	Visitas	Páginas	Día	N. únicos	Visitas	Páginas
1	2.174	2.399	3.098	11	864	1.003	1.375	21	1.573	1.803	2.353
2	1.503	1.734	2.210	12	1.386	1.624	2.164	22	1.619	1.885	2.402
3	1.040	1.224	1.598	13	1.898	2.132	2.733	23	1.543	1.761	2.346
4	790	933	1.276	14	3.619	3.972	4.794	24	1.086	1.248	1.749
5	3.931	4.369	5.306	15	2.668	3.004	3.730	25	1.273	1.472	2.434
6	6.554	7.059	8.228	16	1.736	1.949	2.511	26	1.217	1.436	2.125
7	2.763	3.007	3.717	17	922	1.077	1.527	27	1.283	1.475	1.987
8	2.298	2.580	3.189	18	863	998	1.323	28	1.754	2.001	2.791
9	2.316	2.616	3.389	19	2.080	2.368	2.951	29	1.596	1.844	2.565
10	1.718	1.960	2.510	20	2.077	2.360	3.019	30	2.035	2.314	2.966
								31	1.551	1.799	2.596

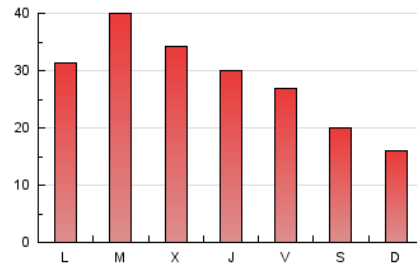
4. Gráficas (Nacional e Internacional)

4.1 Por día de la semana (promedio)

N. únicos / Visitas (x 100)



Páginas (x 100)

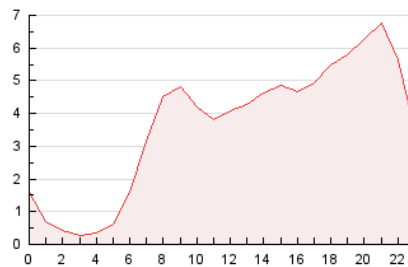


4.2 Por franja horaria (promedio)

Visitas_ (x 1000)

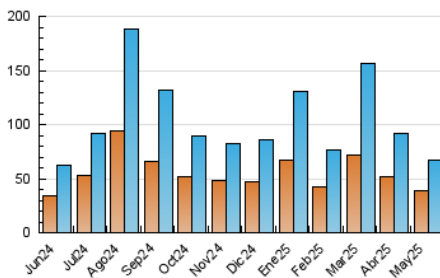


Páginas (x 1000)

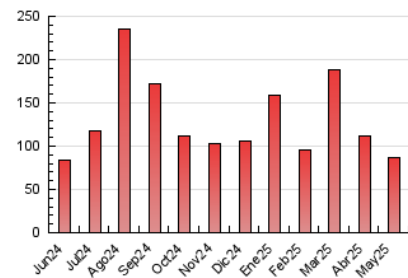


4.3 Por meses

N. únicos / Visitas (x 1000)



Páginas (x 1000)





INFORMACION Y CONTROL DE PUBLICACIONES, S.A.

Velázquez, 46, 1ª Drcha - Tel. 91 435 00 32 Fax 91 435 96 05 - 28001 - MADRID
Av. Diagonal 497, 5a planta - Tel 93 439 24 18 Fax 93 419 25 34 - 08029 - BARCELONA

Anexo - Tráfico Nacional

Título: AQUIBERGUEDA.CAT
URL Primaria: http://www.aquibergueda.cat
Editor: Bífidos Produccions, S.L.
Domicilio: C/ Bruc, 3
Ciudad: 08600 BERGA
Teléfono: 93 821 05 62
Fax: 93 821 28 27
E-mail:
Clasificación: Noticias e Información
Sub-Clasificación: Noticias globales y actualidad



1. Cifras totales y promedios (Nacional)

MES - AÑO	NAVEGADORES UNICOS	VISITAS	PAGINAS
Mayo - 2025	37.284	65.390	85.028
PROMEDIO DIARIO	1.884	2.127	2.743
PROMEDIO LUNES-VIERNES	2.208	2.478	3.141
PROMEDIO SABADO-DOMINGO	1.093	1.269	1.770
PAGINAS / VISITAS	1,29		
DURACION MEDIA VISITAS	0:01:50		
TIEMPO INTERACCIÓN MEDIO	0:01:15		

2. Secciones (Nacional)

	PAGINAS	%
HOME	14.244	16.75 %
RESTO	70.784	83.25 %

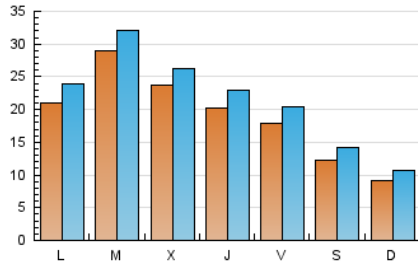
3. Por día del mes (Nacional)

Día	N. únicos	Visitas	Páginas	Día	N. únicos	Visitas	Páginas	Día	N. únicos	Visitas	Páginas
1	2.138	2.361	3.050	11	845	983	1.341	21	1.528	1.755	2.276
2	1.465	1.692	2.156	12	1.336	1.569	2.094	22	1.579	1.838	2.355
3	1.002	1.183	1.552	13	1.864	2.091	2.677	23	1.512	1.726	2.306
4	764	905	1.240	14	3.560	3.915	4.701	24	1.059	1.220	1.699
5	3.884	4.309	5.234	15	2.631	2.959	3.678	25	1.227	1.422	2.336
6	6.462	6.979	8.127	16	1.715	1.928	2.474	26	1.177	1.394	2.055
7	2.690	2.906	3.604	17	908	1.060	1.485	27	1.253	1.442	1.939
8	2.229	2.493	3.085	18	836	969	1.292	28	1.696	1.940	2.727
9	2.264	2.548	3.314	19	2.019	2.303	2.886	29	1.544	1.786	2.484
10	1.673	1.912	2.438	20	2.027	2.305	2.958	30	1.993	2.270	2.922
								31	1.519	1.768	2.543

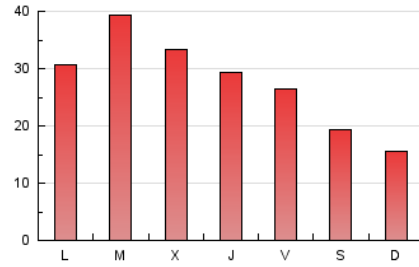
4. Gráficas (Nacional)

4.1 Por día de la semana (promedio)

N. únicos / Visitas (x 100)

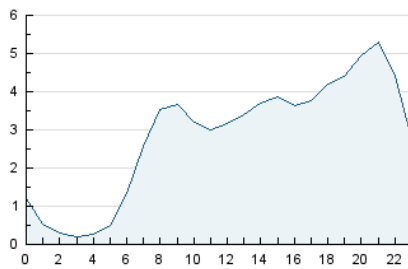


Páginas (x 100)

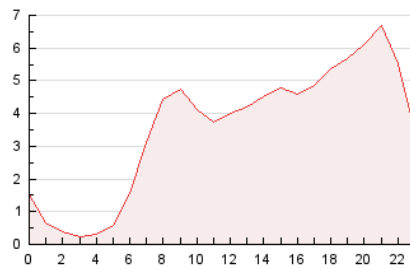


4.2 Por franja horaria (promedio)

Visitas_ (x 1000)

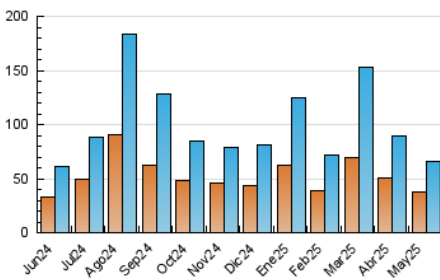


Páginas (x 1000)

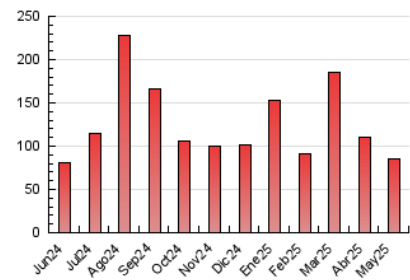


4.3 Por meses

N. únicos / Visitas (x 1000)



Páginas (x 1000)



5. Observaciones

Este Medio Electrónico de Comunicación ha sido medido por la herramienta Google Analytics de Google (GA4).

6. Definiciones básicas (Para más información ver Normas Técnicas para el Control de los Medios Electrónicos de Comunicación)

Página Vista:

Conjunto de ficheros enviado a un usuario como resultado de una petición del mismo recibida por el servidor. Cuando la página está formada por varios marcos (frames), el conjunto de los mismos tendrá, a efectos de cómputo, la consideración de una página unitaria.

Visita:

Una secuencia ininterrumpida de páginas servidas a un usuario válido. Si dicho usuario no realiza peticiones de páginas en un periodo de tiempo (30 min) la siguiente petición constituirá el inicio de una nueva visita.

Navegador Único:

Total de combinaciones únicas de una dirección IP y un identificador adicional. Los medios pueden utilizar cookies o el Identificador de Alta de registro.

Duración Página Vista:

Tiempo acumulado en segundos de todas las páginas vistas (en visitas de dos o más páginas vistas), dividido por el número total de páginas vistas.

Duración Visita:

Tiempo en segundos de todas las visitas de dos o más páginas vistas, dividido por el número total de visitas de dos o más páginas vistas.

Tráfico nacional:

Audiencia/difusión correspondiente a España medida en base a los datos de las direcciones IP registradas por el sistema de medición.

7. Opinión

De OJDinteractiva, la división de INFORMACIÓN Y CONTROL DE PUBLICACIONES S.A.:

Hemos examinado la información facilitada por el editor del medio electrónico para el periodo que comprende la presente certificación.

Nuestro examen se ha realizado de acuerdo con las normas y procedimientos establecidos en las Normas Técnicas para el Control de los Medios Electrónicos de Comunicación.

En nuestra opinión, la presente acta presenta razonablemente la difusión/audiencia registrada por este medio electrónico.

ADVERTENCIA:

El trabajo de OJDinteractiva, la división de INFORMACIÓN Y CONTROL DE PUBLICACIONES S.A (INTROL) se limita a la realización de pruebas para la revisión de los datos de recuento suministrados por el editor con la finalidad de expresar una opinión sobre la razonabilidad de dichos datos de acuerdo con las Normas Técnicas para el control de los MEC.

Por tanto, INTROL no acepta responsabilidad alguna por las inexactitudes o errores que puedan existir en los datos de recuento. Tampoco acepta ninguna responsabilidad por la falsedad en los datos de recuento recibidos del editor, ni por otros datos de medición que no están incluidos en el análisis.

Junio - 2025

OJDinteractiva