



INFORMACIÓN Y CONTROL DE PUBLICACIONES, S.A.

Velázquez, 46, 1º Drcha - Tel. 91 435 00 32 Fax 91 435 96 05 - 28001 - MADRID
 Entença, 218 Entr. 7 - Tel 93 439 24 18 Fax 93 419 25 34 - 08029 - BARCELONA

Títol: AQUIBERGUEDA.CAT
URL Primària: http://www.aquibergueda.cat
Editor: Bífidus Produccions, S.L.
Domicili: C/ Bruc, 3
Ciutat: 08600 BERGA
Teléfono: 93 821 05 62
Fax: 93 821 28 27
E-mail:
Clasificació: Notícies i Informació
Sub-Clasificació: Notícies globals i actualitat



1. Xifres totals i promitjos (Nacional i Internacional)

MES - ANY	NAVEGADORS ÚNICS	VISITES	PÀGINES
Març - 2019	20.162	41.136	63.978
PROMIG DIARI	1.167	1.327	2.064
PROMIG DILLUNS-DIVENDRES	1.258	1.433	2.216
PROMIG DISSABTE-DIUMENGE	977	1.103	1.744
PÀGINES / VISITES	1,56		
DURADA MITJA VISITES	0:02:00		
DURADA MITJA PÀGINES	0:03:36		

2. Seccions (Nacional i Internacional)

	PÀGINES	%
HOME	11.275	17.62 %
RESTA	52.703	82.38 %

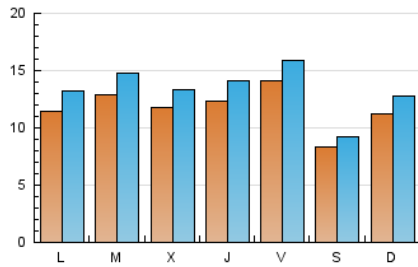
3. Per dia del mes (Nacional i Internacional)

Dia	N. únics	Visites	Pàgines	Dia	N. únics	Visites	Pàgines	Dia	N. únics	Visites	Pàgines
1	1.209	1.367	2.034	11	1.336	1.560	2.547	21	1.041	1.169	2.031
2	1.216	1.402	2.217	12	1.555	1.775	2.559	22	1.149	1.302	1.993
3	2.455	2.887	4.416	13	1.111	1.266	1.956	23	856	939	1.438
4	1.021	1.155	2.076	14	889	1.004	1.637	24	559	616	1.066
5	1.386	1.561	2.275	15	1.357	1.540	2.317	25	1.410	1.620	2.547
6	1.606	1.815	2.771	16	554	604	928	26	1.046	1.221	1.934
7	1.222	1.387	2.174	17	452	514	801	27	723	826	1.265
8	1.272	1.416	2.215	18	787	943	1.615	28	1.781	2.070	2.910
9	766	841	1.551	19	1.163	1.367	2.152	29	2.080	2.309	3.290
10	1.345	1.518	2.223	20	1.277	1.430	2.239	30	766	844	1.389
								31	796	868	1.412

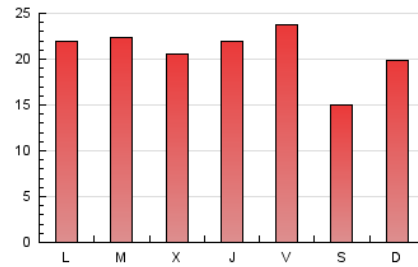
4. Gràfiques (Nacional i Internacional)

4.1 Per dia de la setmana (promig)

N. únics / Visites (x 100)

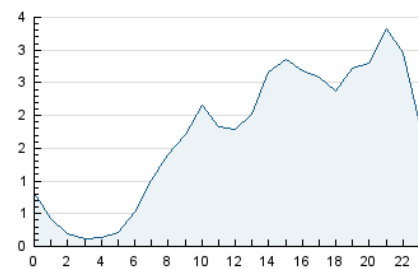


Pàgines (x 100)

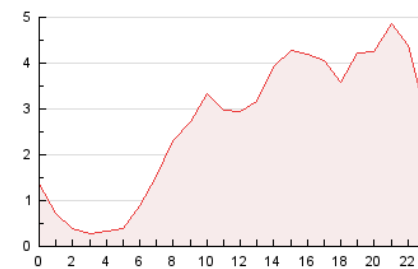


4.2 Per franja horària (promig)

Visites (x 1000)

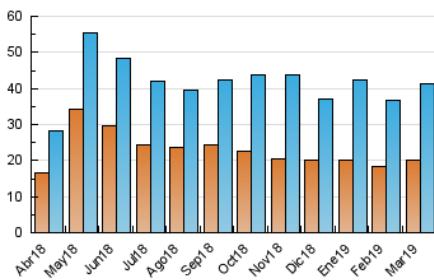


Pàgines (x 1000)

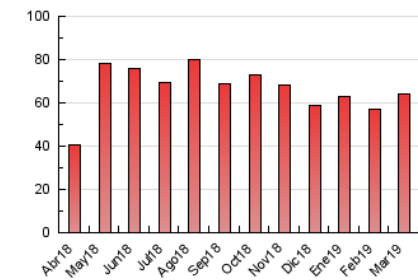


4.3 Per mesos

N. únics / Visites (x 1000)



Pàgines (x 1000)





INFORMACIÓN Y CONTROL DE PUBLICACIONES, S.A.

Velázquez, 46, 1º Drcha - Tel. 91 435 00 32 Fax 91 435 96 05 - 28001 - MADRID
Entença, 218 Entr. 7 - Tel 93 439 24 18 Fax 93 419 25 34 - 08029 - BARCELONA

Anexe - Tràfic Nacional

Títol: AQUIBERGUEDA.CAT
URL Primària: http://www.aquiberqueda.cat
Editor: Bífidus Produccions, S.L.
Domicili: C/ Bruc, 3
Ciutat: 08600 BERGA
Teléfono: 93 821 05 62
Fax: 93 821 28 27
E-mail:
Clasificació: Notícies i Informació
Sub-Clasificació: Notícies globals i actualitat



1. Xifres totals i promitjos (Nacional)

MES - ANY	NAVEGADORS ÚNICS	VISITES	PÀGINES
Març - 2019	19.094	39.741	62.190
PROMIG DIARI	1.125	1.282	2.006
PROMIG DILLUNS-DIVENDRES	1.210	1.383	2.151
PROMIG DISSABTE-DIUMENGE	945	1.070	1.702
PÀGINES / VISITES	1,56		
DURADA MITJA VISITES	0:02:03		
DURADA MITJA PÀGINES	0:03:38		

2. Seccions (Nacional)

	PÀGINES	%
HOME	11.098	17.85 %
RESTA	51.092	82.15 %

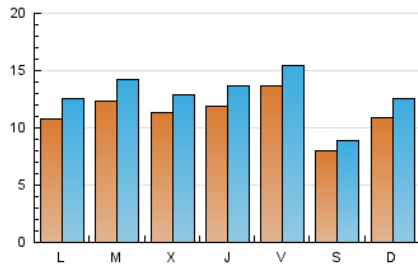
3. Per dia del mes (Nacional)

Dia	N. únics	Visites	Pàgines	Dia	N. únics	Visites	Pàgines	Dia	N. únics	Visites	Pàgines
1	1.166	1.322	1.963	11	1.239	1.457	2.430	21	982	1.110	1.945
2	1.176	1.359	2.163	12	1.469	1.685	2.450	22	1.097	1.248	1.933
3	2.410	2.838	4.342	13	1.074	1.226	1.907	23	821	904	1.393
4	989	1.123	2.030	14	859	973	1.600	24	544	599	1.040
5	1.340	1.512	2.206	15	1.319	1.501	2.273	25	1.351	1.555	2.472
6	1.555	1.756	2.699	16	525	573	881	26	998	1.167	1.858
7	1.196	1.360	2.141	17	437	499	782	27	686	789	1.218
8	1.226	1.369	2.128	18	750	906	1.571	28	1.734	2.016	2.843
9	738	813	1.521	19	1.122	1.322	2.105	29	2.040	2.269	3.236
10	1.308	1.480	2.180	20	1.222	1.375	2.167	30	723	798	1.335
								31	765	837	1.378

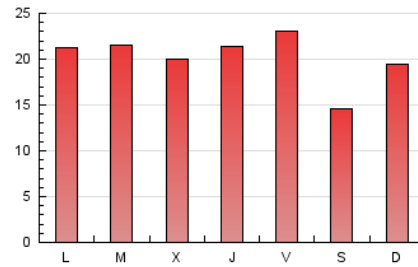
4. Gràfiques (Nacional)

4.1 Per dia de la setmana (promig)

N. únics / Visites (x 100)

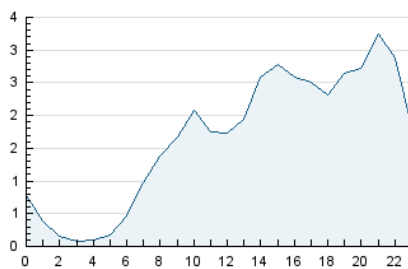


Pàgines (x 100)

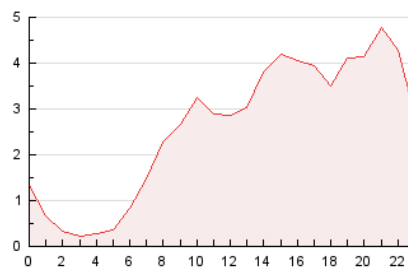


4.2 Per franja horària (promig)

Visites (x 1000)

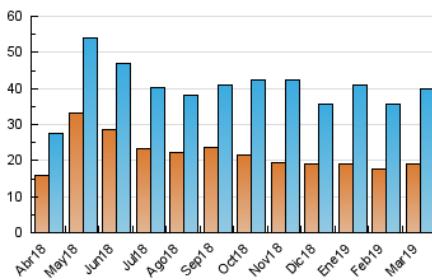


Pàgines (x 1000)

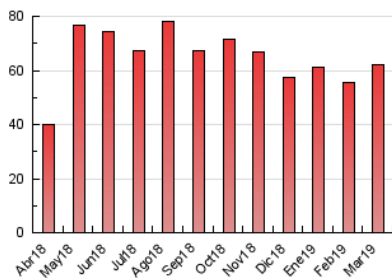


4.3 Per mesos

N. únics / Visites (x 1000)



Pàgines (x 1000)



5. Observacions

Este Medio Electrónico de Comunicación ha sido medido por la herramienta Google Analytics de Google

6. Definicions bàsiques (Para més informació cal veure Normes Tècniques per al Control dels Mitjans Electrònics de Comunicació)

Pàgina Vista::

Conjunt de fitxers enviat a un usuari com a resultat d'una petició del mateix rebuda pel servidor. Quan la pàgina està formada per diversos marcs (*frames), el conjunt dels mateixos tindrà, a l'efecte de *còmputo, la consideració d'una pàgina unitària.

Visita:

Una seqüència ininterrompuda de pàgines servides a un usuari vàlid. Si aquest usuari no realitza peticions de pàgines en un període de temps (30 min) la següent petició constituirà l'inici d'una nova visita.

Navegador Únic:

Total de combinacions úniques d'una adreça IP i un identificador adicional. Els mitjans poden utilitzar cookies o l'Identificador d'Alta de registre.

Durada Pàgina Vista:

Temps acumulat en segons de totes les pàgines vistes (en visites de dues o més pàgines vistes), dividit pel nombre total de pàgines vistes.

Durada Visita:

Temps en segons de totes les visites de dues o més pàgines vistes, dividit pel nombre total de dos o més pàgines vistes.

Tràfic nacional:

Audiència/difusió corresponent a Espanya mesurada sobre la base de les dades de les adreces IP registrades pel sistema de mesurament.

7. Opinió

De OJDinteractiva, la divisió de INFORMACIÓN Y CONTROL DE PUBLICACIONES S.A.:

Hem examinat la informació facilitada per l'editor del mitjà electrònic per al període que comprèn la present certificació.

El nostre examen s'ha realitzat d'acord amb les normes i procediments establerts en les Normes Tècniques per al Control dels Mitjans Electrònics de Comunicació.

En la nostra opinió, la present acta presenta raonablement la difusió/audiència registrada per aquest mitjà electrònic.

ADVERTENCIA:

La feina de OJDinteractiva, la divisió de INFORMACIÓN Y CONTROL DE PUBLICACIONES S.A (INTROL) es limita a la realització de proves per a la revisió de les dades de recompte subministrats per l'editor amb la finalitat d'expressar una opinió sobre la *razonabilidad d'aquestes dades d'acord amb les Normes Tècniques per al control dels MEC.

Per tant, INTROL no accepta responsabilitat alguna per les inexactituds o errors que puguin existir en les dades de recompte. Tampoc accepta cap responsabilitat per la falsedat en les dades de recompte rebuts de l'editor, ni per altres dades de mesurament que no estan inclosos en l'anàlisi.

Abril - 2019

OJDinteractiva