



INFORMACION Y CONTROL DE PUBLICACIONES, S.A.

Velázquez, 46, 1ª Drcha - Tel. 91 435 00 32 Fax 91 435 96 05 - 28001 - MADRID
Av. Diagonal 497, 5a planta - Tel 93 439 24 18 Fax 93 419 25 34 - 08029 - BARCELONA

Título: AQUIBERGUEDA.CAT
URL Primaria: http://www.aquibergueda.cat
Editor: Bífidos Produccions, S.L.
Domicilio: C/ Bruc, 3
Ciudad: 08600 BERGA
Teléfono: 93 821 05 62
Fax: 93 821 28 27
E-mail:
Clasificación: Noticias e Información
Sub-Clasificación: Noticias globales y actualidad



1. Cifras totales y promedios (Nacional e Internacional)

MES - AÑO	NAVEGADORES UNICOS	VISITAS	PAGINAS
Enero - 2026	72.849	115.975	137.058
PROMEDIO DIARIO	3.419	3.762	4.421
PROMEDIO LUNES-VIERNES	3.776	4.165	4.878
PROMEDIO SABADO-DOMINGO	2.547	2.776	3.305
PAGINAS / VISITAS	1,18		
DURACION MEDIA VISITAS	0:00:54		
TIEMPO INTERACCIÓN MEDIO	0:00:39		

2. Secciones (Nacional e Internacional)

	PAGINAS	%
HOME	16.547	12.07 %
RESTO	120.511	87.93 %

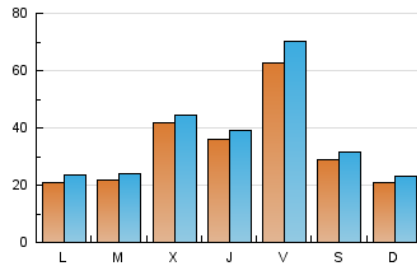
3. Por día del mes (Nacional e Internacional)

Día	N. únicos	Visitas	Páginas	Día	N. únicos	Visitas	Páginas	Día	N. únicos	Visitas	Páginas
1	5.240	5.529	6.470	11	3.707	4.091	4.754	21	3.216	3.506	4.092
2	2.736	3.011	3.736	12	2.534	2.823	3.336	22	3.568	3.822	4.645
3	1.893	2.100	2.605	13	2.950	3.271	3.787	23	2.357	2.574	3.095
4	1.781	1.986	2.500	14	11.693	12.144	13.192	24	1.731	1.921	2.405
5	1.959	2.240	2.810	15	4.321	4.736	5.381	25	1.936	2.105	2.553
6	903	1.051	1.362	16	1.606	1.848	2.521	26	2.510	2.764	3.317
7	724	892	1.196	17	2.106	2.270	2.739	27	3.046	3.319	4.014
8	3.436	3.924	4.697	18	983	1.120	1.386	28	1.117	1.290	1.592
9	22.996	25.906	29.222	19	1.429	1.639	1.998	29	1.437	1.622	2.003
10	7.503	7.977	8.982	20	1.732	1.977	2.539	30	1.560	1.749	2.308
								31	1.279	1.413	1.821

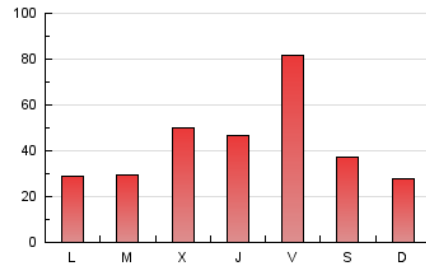
4. Gráficas (Nacional e Internacional)

4.1 Por día de la semana (promedio)

N. únicos / Visitas (x 100)

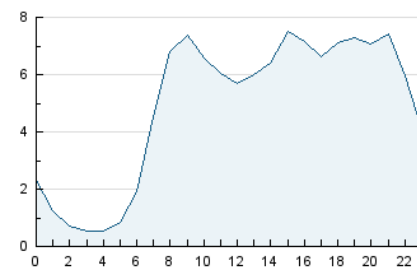


Páginas (x 100)

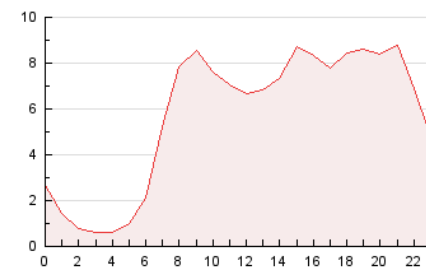


4.2 Por franja horaria (promedio)

Visitas_ (x 1000)

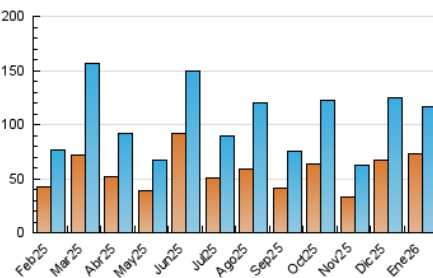


Páginas (x 1000)

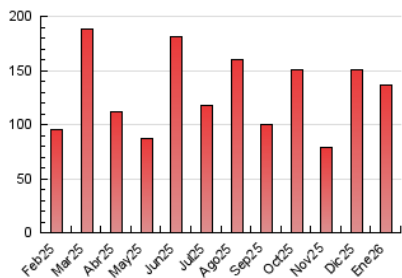


4.3 Por meses

N. únicos / Visitas (x 1000)



Páginas (x 1000)





INFORMACION Y CONTROL DE PUBLICACIONES, S.A.

Velázquez, 46, 1ª Drcha - Tel. 91 435 00 32 Fax 91 435 96 05 - 28001 - MADRID
 Av. Diagonal 497, 5a planta - Tel 93 439 24 18 Fax 93 419 25 34 - 08029 - BARCELONA

Anexo - Tráfico Nacional

Título: AQUIBERGUEDA.CAT
URL Primaria: http://www.aquibergueda.cat
Editor: Bífidos Produccions, S.L.
Domicilio: C/ Bruc, 3
Ciudad: 08600 BERGA
Teléfono: 93 821 05 62
Fax: 93 821 28 27
E-mail:
Clasificación: Noticias e Información
Sub-Clasificación: Noticias globales y actualidad



1. Cifras totales y promedios (Nacional)

MES - AÑO	NAVEGADORES UNICOS	VISITAS	PAGINAS
Enero - 2026	69.533	113.008	133.532
PROMEDIO DIARIO	3.322	3.659	4.307
PROMEDIO LUNES-VIERNES	3.672	4.055	4.755
PROMEDIO SABADO-DOMINGO	2.468	2.693	3.213
PAGINAS / VISITAS	1,18		
DURACION MEDIA VISITAS	0:00:54		
TIEMPO INTERACCIÓN MEDIO	0:00:40		

2. Secciones (Nacional)

	PAGINAS	%
HOME	16.103	12.06 %
RESTO	117.429	87.94 %

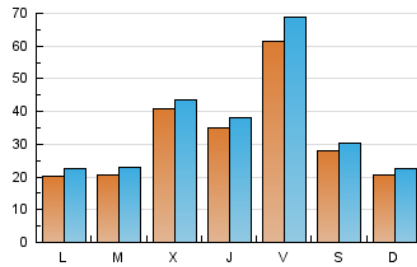
3. Por día del mes (Nacional)

Día	N. únicos	Visitas	Páginas	Día	N. únicos	Visitas	Páginas	Día	N. únicos	Visitas	Páginas
1	5.160	5.442	6.353	11	3.644	4.020	4.679	21	3.047	3.358	3.906
2	2.679	2.944	3.672	12	2.487	2.771	3.256	22	3.490	3.744	4.558
3	1.840	2.044	2.524	13	2.873	3.169	3.672	23	2.209	2.424	2.938
4	1.756	1.960	2.469	14	11.562	12.003	13.046	24	1.661	1.846	2.303
5	1.856	2.133	2.701	15	4.247	4.635	5.264	25	1.898	2.065	2.511
6	844	992	1.278	16	1.535	1.775	2.430	26	2.416	2.666	3.214
7	710	875	1.178	17	2.007	2.168	2.642	27	2.909	3.165	3.861
8	3.363	3.844	4.610	18	887	1.024	1.278	28	1.003	1.174	1.463
9	22.780	25.660	28.951	19	1.306	1.514	1.868	29	1.261	1.447	1.824
10	7.390	7.844	8.841	20	1.559	1.803	2.362	30	1.478	1.665	2.212
								31	1.131	1.263	1.668

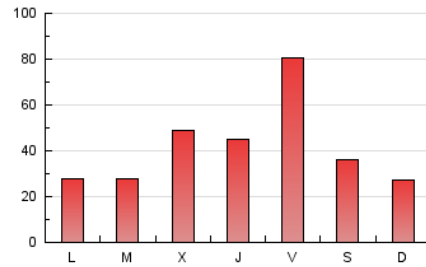
4. Gráficas (Nacional)

4.1 Por día de la semana (promedio)

N. únicos / Visitas (x 100)

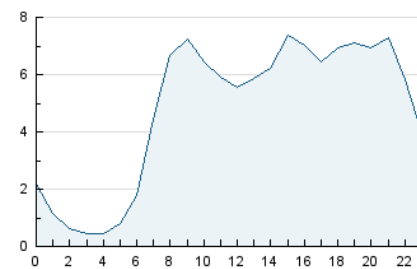


Páginas (x 100)

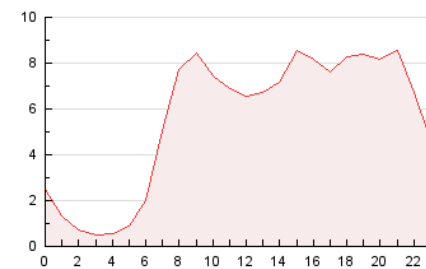


4.2 Por franja horaria (promedio)

Visitas_ (x 1000)

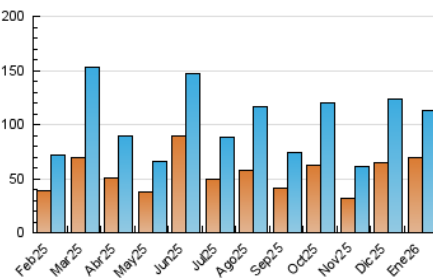


Páginas (x 1000)

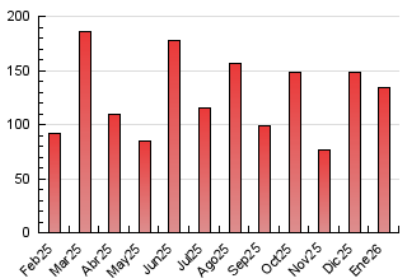


4.3 Por meses

N. únicos / Visitas (x 1000)



Páginas (x 1000)



5. Observaciones

Este Medio Electrónico de Comunicación ha sido medido por la herramienta Google Analytics de Google (GA4).

6. Definiciones básicas (Para más información ver Normas Técnicas para el Control de los Medios Electrónicos de Comunicación)

Página Vista:

Conjunto de ficheros enviado a un usuario como resultado de una petición del mismo recibida por el servidor. Cuando la página está formada por varios marcos (frames), el conjunto de los mismos tendrá, a efectos de cómputo, la consideración de una página unitaria.

Visita:

Una secuencia ininterrumpida de páginas servidas a un usuario válido. Si dicho usuario no realiza peticiones de páginas en un periodo de tiempo (30 min) la siguiente petición constituirá el inicio de una nueva visita.

Navegador Único:

Total de combinaciones únicas de una dirección IP y un identificador adicional. Los medios pueden utilizar cookies o el Identificador de Alta de registro.

Duración Página Vista:

Tiempo acumulado en segundos de todas las páginas vistas (en visitas de dos o más páginas vistas), dividido por el número total de páginas vistas.

Duración Visita:

Tiempo en segundos de todas las visitas de dos o más páginas vistas, dividido por el número total de visitas de dos o más páginas vistas.

Tráfico nacional:

Audiencia/difusión correspondiente a España medida en base a los datos de las direcciones IP registradas por el sistema de medición.

7. Opinión

De OJDinteractiva, la división de INFORMACIÓN Y CONTROL DE PUBLICACIONES S.A.:

Hemos examinado la información facilitada por el editor del medio electrónico para el periodo que comprende la presente certificación.

Nuestro examen se ha realizado de acuerdo con las normas y procedimientos establecidos en las Normas Técnicas para el Control de los Medios Electrónicos de Comunicación.

En nuestra opinión, la presente acta presenta razonablemente la difusión/audiencia registrada por este medio electrónico.

ADVERTENCIA:

El trabajo de OJDinteractiva, la división de INFORMACIÓN Y CONTROL DE PUBLICACIONES S.A (INTROL) se limita a la realización de pruebas para la revisión de los datos de recuento suministrados por el editor con la finalidad de expresar una opinión sobre la razonabilidad de dichos datos de acuerdo con las Normas Técnicas para el control de los MEC.

Por tanto, INTROL no acepta responsabilidad alguna por las inexactitudes o errores que puedan existir en los datos de recuento. Tampoco acepta ninguna responsabilidad por la falsedad en los datos de recuento recibidos del editor, ni por otros datos de medición que no están incluidos en el análisis.

Febrero - 2026

OJDinteractiva