



## INFORMACION Y CONTROL DE PUBLICACIONES, S.A.

Velázquez, 46, 1º Drcha - Tel. 91 435 00 32 Fax 91 435 96 05 - 28001 - MADRID  
 Entença, 218 Entr. 7 - Tel 93 439 24 18 Fax 93 419 25 34 - 08029 - BARCELONA

**Título:** AMIC  
**URL Primaria:** http://www.amic.media  
**Editor:** ACPG - Associació Catalana de la Premsa Gratuïta  
**Domicilio:** Gran Via de les Corts Catalanes, 610 1r 2a  
**Ciudad:** 08007 BARCELONA  
**Teléfono:** 93 452 73 71  
**Fax:** 93 452 73 72  
**E-mail:**  
**Clasificación:** Noticias e Información  
**Sub-Clasificación:** Noticias de interés especial



### 1. Cifras totales y promedios (Nacional e Internacional)

MES - AÑO	NAVEGADORES UNICOS	VISITAS	PAGINAS
Noviembre - 2020	1.439	2.314	5.522
<b>PROMEDIO DIARIO</b>	<b>62</b>	<b>77</b>	<b>184</b>
<b>PROMEDIO LUNES-VIERNES</b>	<b>71</b>	<b>91</b>	<b>222</b>
<b>PROMEDIO SABADO-DOMINGO</b>	<b>40</b>	<b>45</b>	<b>95</b>
<b>PAGINAS / VISITAS</b>	<b>2,39</b>		
<b>DURACION MEDIA VISITAS</b>	<b>0:02:29</b>		
<b>DURACION MEDIA PAGINAS</b>	<b>0:01:48</b>		

### 2. Secciones (Nacional e Internacional)

	PAGINAS	%
<b>HOME</b>	1.334	24.16 %
<b>RESTO</b>	4.188	75.84 %

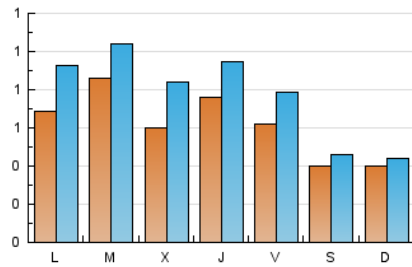
### 3. Por día del mes (Nacional e Internacional)

Día	N. únicos	Visitas	Páginas	Día	N. únicos	Visitas	Páginas	Día	N. únicos	Visitas	Páginas
1	43	48	111	11	61	91	235	21	65	73	102
2	99	143	450	12	68	85	229	22	46	49	69
3	166	192	433	13	63	77	183	23	60	77	249
4	78	109	300	14	37	42	89	24	62	83	169
5	96	115	275	15	37	45	146	25	54	72	165
6	60	76	161	16	79	97	243	26	56	74	132
7	28	34	82	17	54	70	216	27	53	72	131
8	41	43	98	18	47	65	134	28	29	34	101
9	70	96	229	19	84	107	206	29	34	34	54
10	63	72	235	20	73	89	195	30	39	50	100

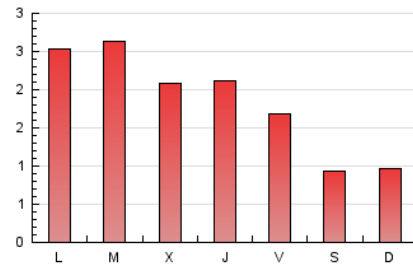
4. Gráficas (Nacional e Internacional)

4.1 Por día de la semana (promedio)

N. únicos / Visitas (x 100)

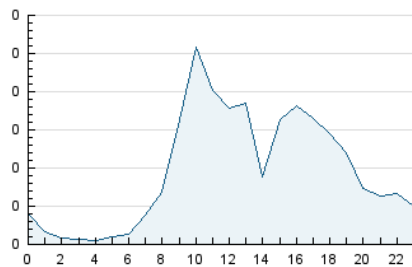


Páginas (x 100)

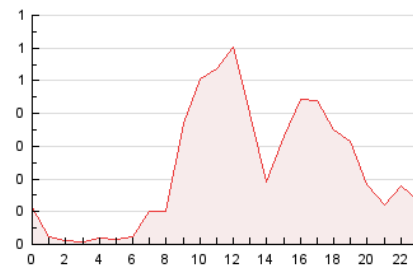


4.2 Por franja horaria (promedio)

Visitas (x 1000)

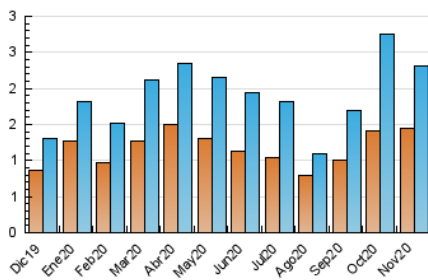


Páginas (x 1000)

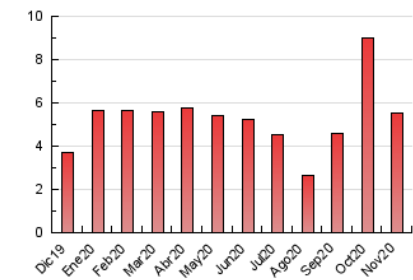


4.3 Por meses

N. únicos / Visitas (x 1000)



Páginas (x 1000)





## INFORMACION Y CONTROL DE PUBLICACIONES, S.A.

Velázquez, 46, 1º Drcha - Tel. 91 435 00 32 Fax 91 435 96 05 - 28001 - MADRID  
 Entença, 218 Entr. 7 - Tel 93 439 24 18 Fax 93 419 25 34 - 08029 - BARCELONA

### Anexo - Tráfico Nacional

**Título:** AMIC  
**URL Primaria:** http://www.amic.media  
**Editor:** ACPG - Associació Catalana de la Premsa Gratuïta  
**Domicilio:** Gran Via de les Corts Catalanes, 610 1r 2a  
**Ciudad:** 08007 BARCELONA  
**Teléfono:** 93 452 73 71  
**Fax:** 93 452 73 72  
**E-mail:**  
**Clasificación:** Noticias e Información  
**Sub-Clasificación:** Noticias de interés especial



#### 1. Cifras totales y promedios (Nacional)

MES - AÑO	NAVEGADORES UNICOS	VISITAS	PAGINAS
Noviembre - 2020	1.114	1.986	5.130
<b>PROMEDIO DIARIO</b>	<b>51</b>	<b>66</b>	<b>171</b>
<b>PROMEDIO LUNES-VIERNES</b>	<b>59</b>	<b>80</b>	<b>209</b>
<b>PROMEDIO SABADO-DOMINGO</b>	<b>30</b>	<b>35</b>	<b>83</b>
<b>PAGINAS / VISITAS</b>	<b>2,58</b>		
<b>DURACION MEDIA VISITAS</b>	<b>0:02:53</b>		
<b>DURACION MEDIA PAGINAS</b>	<b>0:01:49</b>		

#### 2. Secciones (Nacional)

	PAGINAS	%
<b>HOME</b>	1.185	23.10 %
<b>RESTO</b>	3.945	76.90 %

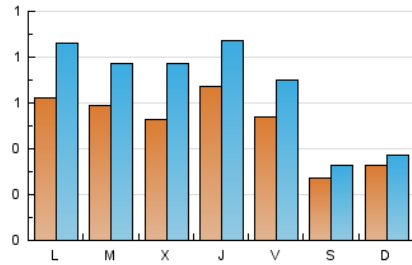
#### 3. Por día del mes (Nacional)

Día	N. únicos	Visitas	Páginas	Día	N. únicos	Visitas	Páginas	Día	N. únicos	Visitas	Páginas
1	39	44	106	11	58	88	232	21	26	34	62
2	91	135	440	12	62	79	223	22	32	35	55
3	76	102	337	13	53	67	173	23	52	69	240
4	66	97	288	14	32	37	84	24	53	74	160
5	86	105	264	15	30	38	139	25	44	62	155
6	51	67	150	16	68	86	221	26	49	67	125
7	25	31	70	17	50	66	201	27	48	67	126
8	37	39	94	18	43	61	130	28	26	31	91
9	63	89	222	19	72	95	190	29	27	27	46
10	57	66	229	20	63	79	178	30	38	49	99

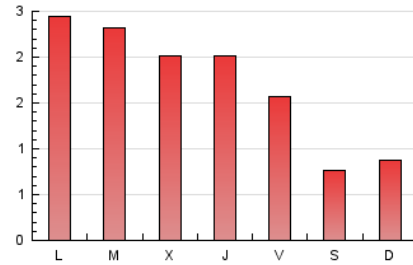
4. Gráficas (Nacional)

4.1 Por día de la semana (promedio)

N. únicos / Visitas (x 100)

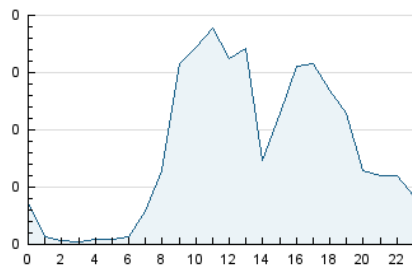


Páginas (x 100)

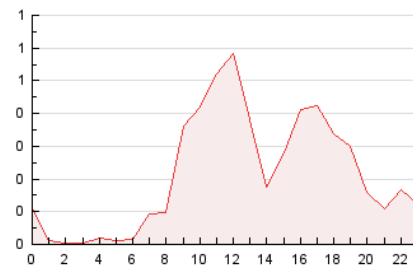


4.2 Por franja horaria (promedio)

Visitas (x 1000)

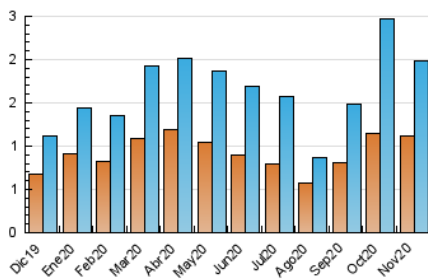


Páginas (x 1000)

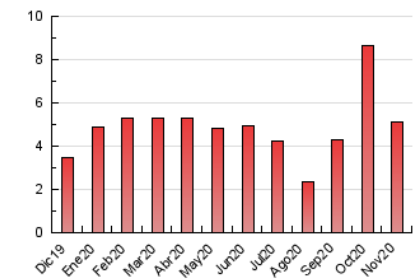


4.3 Por meses

N. únicos / Visitas (x 1000)



Páginas (x 1000)



## 5. Observaciones

Este Medio Electrónico de Comunicación ha sido medido por la herramienta Google Analytics de Google

## 6. Definiciones básicas (Para más información ver Normas Técnicas para el Control de los Medios Electrónicos de Comunicación)

### Página Vista:

Conjunto de ficheros enviado a un usuario como resultado de una petición del mismo recibida por el servidor. Cuando la página está formada por varios marcos (frames), el conjunto de los mismos tendrá, a efectos de cómputo, la consideración de una página unitaria.

### Visita:

Una secuencia ininterrumpida de páginas servidas a un usuario válido. Si dicho usuario no realiza peticiones de páginas en un periodo de tiempo (30 min) la siguiente petición constituirá el inicio de una nueva visita.

### Navegador Único:

Total de combinaciones únicas de una dirección IP y un identificador adicional. Los medios pueden utilizar cookies o el Identificador de Alta de registro.

### Duración Página Vista:

Tiempo acumulado en segundos de todas las páginas vistas (en visitas de dos o más páginas vistas), dividido por el número total de páginas vistas.

### Duración Visita:

Tiempo en segundos de todas las visitas de dos o más páginas vistas, dividido por el número total de visitas de dos o más páginas vistas.

### Tráfico nacional:

Audiencia/difusión correspondiente a España medida en base a los datos de las direcciones IP registradas por el sistema de medición.

## 7. Opinión

De OJDinteractiva, la división de INFORMACIÓN Y CONTROL DE PUBLICACIONES S.A.:

Hemos examinado la información facilitada por el editor del medio electrónico para el periodo que comprende la presente certificación.

Nuestro examen se ha realizado de acuerdo con las normas y procedimientos establecidos en las Normas Técnicas para el Control de los Medios Electrónicos de Comunicación.

En nuestra opinión, la presente acta presenta razonablemente la difusión/audiencia registrada por este medio electrónico.

### ADVERTENCIA:

El trabajo de OJDinteractiva, la división de INFORMACIÓN Y CONTROL DE PUBLICACIONES S.A (INTROL) se limita a la realización de pruebas para la revisión de los datos de recuento suministrados por el editor con la finalidad de expresar una opinión sobre la razonabilidad de dichos datos de acuerdo con las Normas Técnicas para el control de los MEC.

Por tanto, INTROL no acepta responsabilidad alguna por las inexactitudes o errores que puedan existir en los datos de recuento. Tampoco acepta ninguna responsabilidad por la falsedad en los datos de recuento recibidos del editor, ni por otros datos de medición que no están incluidos en el análisis.

Diciembre - 2020

OJDinteractiva