



## INFORMACION Y CONTROL DE PUBLICACIONES, S.A.

Velázquez, 46, 1º Drcha - Tel. 91 435 00 32 Fax 91 435 96 05 - 28001 - MADRID  
 Entença, 218 Entr. 7 - Tel 93 439 24 18 Fax 93 419 25 34 - 08029 - BARCELONA

**Título:** AMIC  
**URL Primaria:** http://www.amic.media  
**Editor:** ACPG - Associació Catalana de la Premsa Gratuïta  
**Domicilio:** Gran Via de les Corts Catalanes, 610 1r 2a  
**Ciudad:** 08007 BARCELONA  
**Teléfono:** 93 452 73 71  
**Fax:** 93 452 73 72  
**E-mail:**  
**Clasificación:** Noticias e Información  
**Sub-Clasificación:** Noticias de interés especial



### 1. Cifras totales y promedios (Nacional e Internacional)

MES - AÑO	NAVEGADORES UNICOS	VISITAS	PAGINAS
Septiembre - 2020	1.012	1.692	4.611
<b>PROMEDIO DIARIO</b>	<b>44</b>	<b>56</b>	<b>154</b>
<b>PROMEDIO LUNES-VIERNES</b>	<b>54</b>	<b>69</b>	<b>185</b>
<b>PROMEDIO SABADO-DOMINGO</b>	<b>19</b>	<b>21</b>	<b>67</b>
<b>PAGINAS / VISITAS</b>	<b>2,73</b>		
<b>DURACION MEDIA VISITAS</b>	<b>0:03:18</b>		
<b>DURACION MEDIA PAGINAS</b>	<b>0:01:55</b>		

### 2. Secciones (Nacional e Internacional)

	PAGINAS	%
<b>HOME</b>	1.047	22.71 %
<b>RESTO</b>	3.564	77.29 %

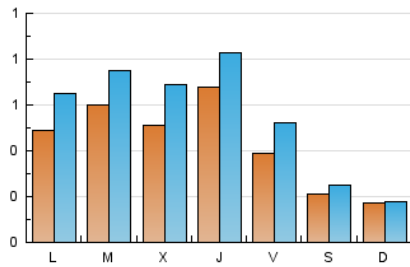
### 3. Por día del mes (Nacional e Internacional)

Día	N. únicos	Visitas	Páginas	Día	N. únicos	Visitas	Páginas	Día	N. únicos	Visitas	Páginas
1	90	108	173	11	17	24	30	21	51	64	177
2	50	68	144	12	18	20	26	22	58	77	163
3	80	97	207	13	16	17	32	23	60	85	417
4	52	68	183	14	47	63	201	24	50	57	137
5	19	21	38	15	51	61	205	25	36	45	161
6	16	17	55	16	47	63	123	26	29	32	62
7	44	62	139	17	72	91	305	27	13	15	36
8	49	62	148	18	51	70	277	28	52	72	172
9	51	67	149	19	19	25	230	29	52	69	163
10	69	88	235	20	21	23	54	30	49	61	169

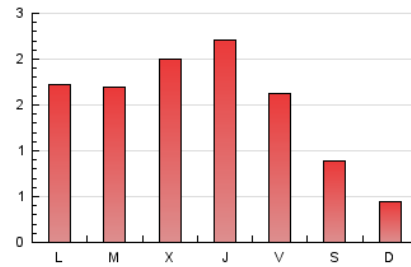
4. Gráficas (Nacional e Internacional)

4.1 Por día de la semana (promedio)

N. únicos / Visitas (x 100)

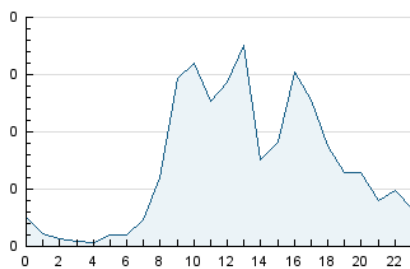


Páginas (x 100)

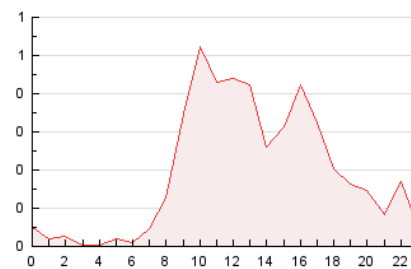


4.2 Por franja horaria (promedio)

Visitas (x 1000)

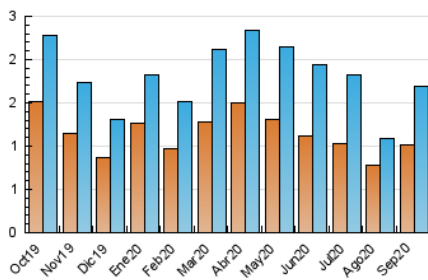


Páginas (x 1000)

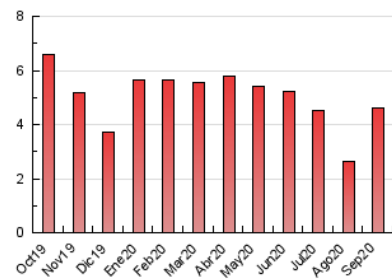


4.3 Por meses

N. únicos / Visitas (x 1000)



Páginas (x 1000)





## INFORMACION Y CONTROL DE PUBLICACIONES, S.A.

Velázquez, 46, 1º Drcha - Tel. 91 435 00 32 Fax 91 435 96 05 - 28001 - MADRID  
 Entença, 218 Entr. 7 - Tel 93 439 24 18 Fax 93 419 25 34 - 08029 - BARCELONA

### Anexo - Tráfico Nacional

**Título:** AMIC  
**URL Primaria:** http://www.amic.media  
**Editor:** ACPG - Associació Catalana de la Premsa Gratuïta  
**Domicilio:** Gran Via de les Corts Catalanes, 610 1r 2a  
**Ciudad:** 08007 BARCELONA  
**Teléfono:** 93 452 73 71  
**Fax:** 93 452 73 72  
**E-mail:**  
**Clasificación:** Noticias e Información  
**Sub-Clasificación:** Noticias de interés especial



#### 1. Cifras totales y promedios (Nacional)

MES - AÑO	NAVEGADORES UNICOS	VISITAS	PAGINAS
Septiembre - 2020	816	1.488	4.304
<b>PROMEDIO DIARIO</b>	<b>38</b>	<b>50</b>	<b>143</b>
<b>PROMEDIO LUNES-VIERNES</b>	<b>45</b>	<b>61</b>	<b>173</b>
<b>PROMEDIO SABADO-DOMINGO</b>	<b>16</b>	<b>19</b>	<b>61</b>
<b>PAGINAS / VISITAS</b>	<b>2,89</b>		
<b>DURACION MEDIA VISITAS</b>	<b>0:03:42</b>		
<b>DURACION MEDIA PAGINAS</b>	<b>0:01:57</b>		

#### 2. Secciones (Nacional)

	PAGINAS	%
<b>HOME</b>	951	22.10 %
<b>RESTO</b>	3.353	77.90 %

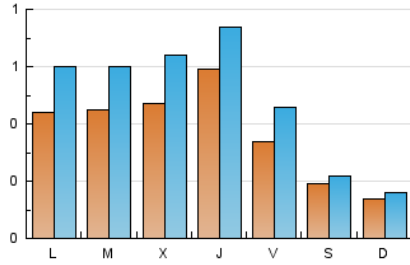
#### 3. Por día del mes (Nacional)

Día	N. únicos	Visitas	Páginas	Día	N. únicos	Visitas	Páginas	Día	N. únicos	Visitas	Páginas
1	39	57	118	11	12	17	23	21	48	61	174
2	41	59	135	12	17	19	24	22	49	68	154
3	70	87	197	13	10	11	25	23	54	79	411
4	45	61	157	14	37	53	186	24	44	51	122
5	13	15	32	15	47	57	201	25	34	43	159
6	14	15	45	16	43	59	112	26	27	30	47
7	41	59	129	17	63	82	293	27	12	14	35
8	46	59	145	18	43	62	269	28	48	68	168
9	48	64	141	19	17	23	228	29	42	59	146
10	57	75	208	20	20	22	53	30	47	59	167

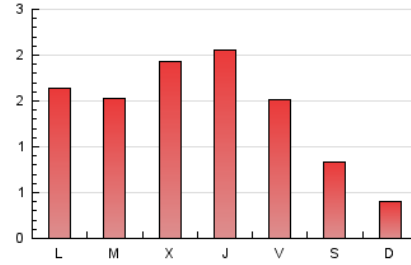
### 4. Gráficas (Nacional)

#### 4.1 Por día de la semana (promedio)

N. únicos / Visitas (x 100)

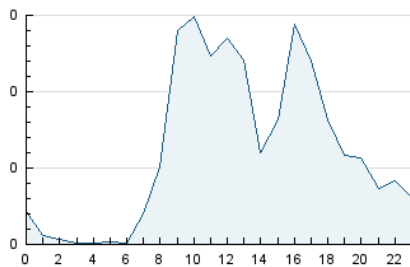


Páginas (x 100)

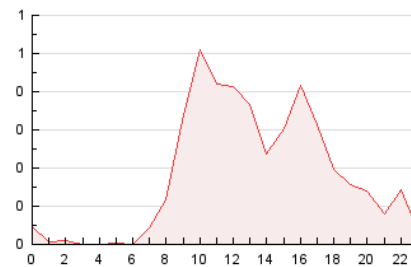


#### 4.2 Por franja horaria (promedio)

Visitas (x 1000)

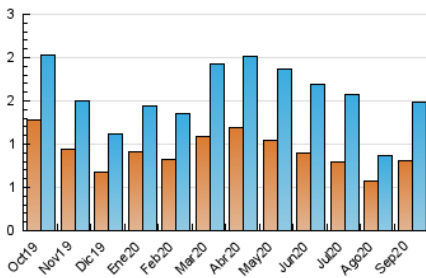


Páginas (x 1000)

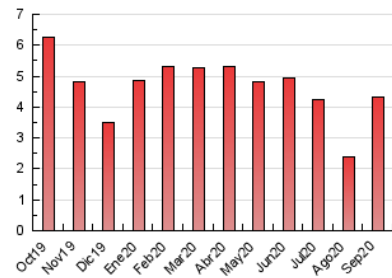


#### 4.3 Por meses

N. únicos / Visitas (x 1000)



Páginas (x 1000)



## 5. Observaciones

Este Medio Electrónico de Comunicación ha sido medido por la herramienta Google Analytics de Google

## 6. Definiciones básicas (Para más información ver Normas Técnicas para el Control de los Medios Electrónicos de Comunicación)

### Página Vista:

Conjunto de ficheros enviado a un usuario como resultado de una petición del mismo recibida por el servidor. Cuando la página está formada por varios marcos (frames), el conjunto de los mismos tendrá, a efectos de cómptuo, la consideración de una página unitaria.

### Visita:

Una secuencia ininterrumpida de páginas servidas a un usuario válido. Si dicho usuario no realiza peticiones de páginas en un periodo de tiempo (30 min) la siguiente petición constituirá el inicio de una nueva visita.

### Navegador Único:

Total de combinaciones únicas de una dirección IP y un identificador adicional. Los medios pueden utilizar cookies o el Identificador de Alta de registro.

### Duración Página Vista:

Tiempo acumulado en segundos de todas las páginas vistas (en visitas de dos o más páginas vistas), dividido por el número total de páginas vistas.

### Duración Visita:

Tiempo en segundos de todas las visitas de dos o más páginas vistas, dividido por el número total de visitas de dos o más páginas vistas.

### Tráfico nacional:

Audiencia/difusión correspondiente a España medida en base a los datos de las direcciones IP registradas por el sistema de medición.

## 7. Opinión

De OJDinteractiva, la división de INFORMACIÓN Y CONTROL DE PUBLICACIONES S.A.:

Hemos examinado la información facilitada por el editor del medio electrónico para el periodo que comprende la presente certificación.

Nuestro examen se ha realizado de acuerdo con las normas y procedimientos establecidos en las Normas Técnicas para el Control de los Medios Electrónicos de Comunicación.

En nuestra opinión, la presente acta presenta razonablemente la difusión/audiencia registrada por este medio electrónico.

### ADVERTENCIA:

El trabajo de OJDinteractiva, la división de INFORMACIÓN Y CONTROL DE PUBLICACIONES S.A (INTROL) se limita a la realización de pruebas para la revisión de los datos de recuento suministrados por el editor con la finalidad de expresar una opinión sobre la razonabilidad de dichos datos de acuerdo con las Normas Técnicas para el control de los MEC.

Por tanto, INTROL no acepta responsabilidad alguna por las inexactitudes o errores que puedan existir en los datos de recuento. Tampoco acepta ninguna responsabilidad por la falsedad en los datos de recuento recibidos del editor, ni por otros datos de medición que no están incluidos en el análisis.

Octubre - 2020

OJDinteractiva