



INFORMACIÓN Y CONTROL DE PUBLICACIONES, S.A.

Velázquez, 46, 1º Drcha - Tel. 91 435 00 32 Fax 91 435 96 05 - 28001 - MADRID
Av. Diagonal 497, 5a planta - Tel 93 439 24 18 Fax 93 419 25 34 - 08029 - BARCELONA

Títol: SOMMOLLET.CAT
URL Primària: http://www.sommellet.cat
Editor: Abacus, S.C.C.L.
Domicili: Perú, 186
Ciutat: 08020 BARCELONA
Teléfono: 93 634 76 10
Fax: 93 389 95 42
E-mail:
Clasificació: Notícies i Informació
Sub-Clasificació: Notícies d'interès especial



1. Xifres totals i promitjos (Nacional i Internacional)

MES - ANY	NAVEGADORS ÚNICS	VISITES	PÀGINES
Agost - 2022	14.197	22.703	32.627
PROMIG DIARI	651	732	1.052
PROMIG DILLUNS-DIVENDRES	740	834	1.211
PROMIG DISSABTE-DIUMENGE	393	441	596
PAGINES / VISITES	1,44		
DURADA MITJA VISITES	0:00:47		
DURADA MITJA PAGINES	0:01:48		

2. Seccions (Nacional i Internacional)

	PÀGINES	%
HOME	8.066	24.72 %
RESTA	24.561	75.28 %

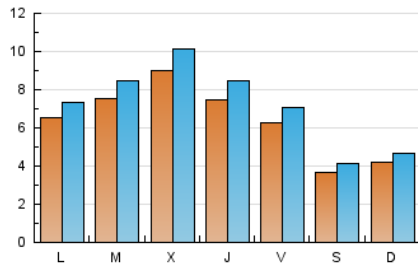
3. Per dia del mes (Nacional i Internacional)

Dia	N. únics	Visites	Pàgines	Dia	N. únics	Visites	Pàgines	Dia	N. únics	Visites	Pàgines
1	413	473	718	11	473	521	668	21	827	923	1.241
2	381	437	594	12	372	428	607	22	656	764	1.245
3	332	400	611	13	275	312	405	23	862	1.001	1.648
4	371	440	659	14	296	334	435	24	1.534	1.746	2.449
5	708	810	1.415	15	552	611	800	25	1.197	1.366	2.090
6	316	346	516	16	884	998	1.350	26	703	816	1.364
7	247	277	356	17	984	1.101	1.440	27	361	411	611
8	348	410	564	18	954	1.048	1.347	28	299	335	444
9	325	377	519	19	728	786	1.070	29	1.302	1.404	1.982
10	324	361	485	20	526	586	762	30	1.305	1.435	2.056
								31	1.316	1.446	2.176

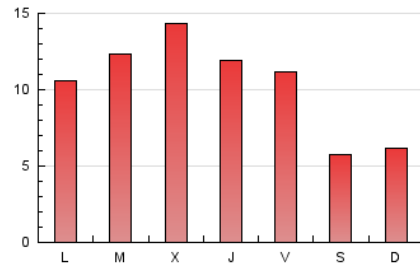
4. Gràfiques (Nacional i Internacional)

4.1 Per dia de la setmana (promig)

N. únics / Visites (x 100)



Pàgines (x 100)

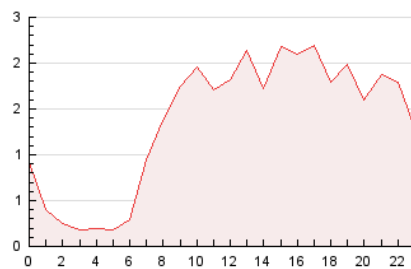


4.2 Per franja horària (promig)

Visites__ (x 1000)

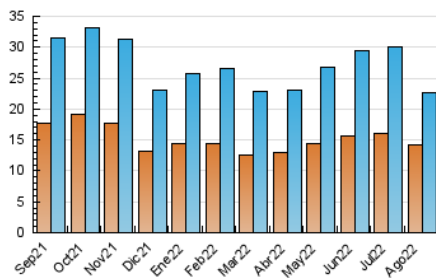


Pàgines (x 1000)

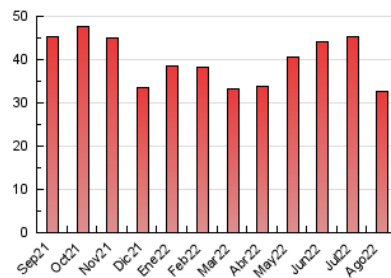


4.3 Per mesos

N. únics / Visites (x 1000)



Pàgines (x 1000)





INFORMACIÓ I CONTROL DE PUBLICACIONS, S.A.

Velázquez, 46, 1º Drcha - Tel. 91 435 00 32 Fax 91 435 96 05 - 28001 - MADRID
 Av. Diagonal 497, 5a planta - Tel 93 439 24 18 Fax 93 419 25 34 - 08029 - BARCELONA

Anexe - Tràfic Nacional

Títol: SOMMOLLET.CAT
URL Primària: http://www.sommellet.cat
Editor: Abacus, S.C.C.L.
Domicili: Perú, 186
Ciutat: 08020 BARCELONA
Teléfono: 93 634 76 10
Fax: 93 389 95 42
E-mail:
Clasificació: Notícies i Informació
Sub-Clasificació: Notícies d'interès especial



1. Xifres totals i promitjos (Nacional)

MES - ANY	NAVEGADORS ÚNICS	VISITES	PÀGINES
Agost - 2022	13.194	21.587	31.248
PROMIG DIARI	617	696	1.008
PROMIG DILLUNS-DIVENDRES	701	793	1.159
PROMIG DISSABTE-DIUMENGE	374	419	573
PÀGINES / VISITES	1,45		
DURADA MITJA VISITES	0:00:48		
DURADA MITJA PÀGINES	0:01:48		

2. Seccions (Nacional)

	PÀGINES	%
HOME	7.776	24.88 %
RESTA	23.472	75.12 %

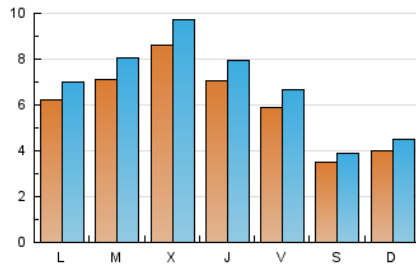
3. Per dia del mes (Nacional)

Dia	N. únics	Visites	Pàgines	Dia	N. únics	Visites	Pàgines	Dia	N. únics	Visites	Pàgines
1	397	456	700	11	454	502	647	21	794	890	1.208
2	356	411	568	12	350	402	574	22	626	732	1.204
3	322	390	594	13	262	297	390	23	811	947	1.555
4	344	411	627	14	283	321	420	24	1.473	1.680	2.332
5	669	767	1.341	15	524	582	771	25	1.128	1.291	1.996
6	294	324	493	16	826	938	1.286	26	647	757	1.296
7	235	265	344	17	932	1.047	1.382	27	333	377	577
8	319	381	530	18	892	980	1.272	28	285	317	424
9	300	351	492	19	680	737	1.014	29	1.255	1.353	1.912
10	302	337	458	20	504	564	731	30	1.252	1.380	1.985
								31	1.274	1.400	2.125

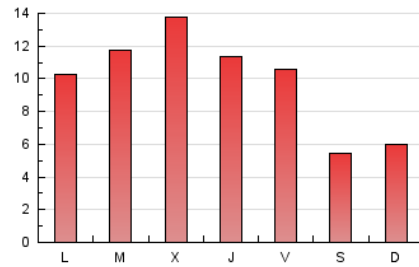
4. Gràfiques (Nacional)

4.1 Per dia de la setmana (promig)

N. únics / Visites (x 100)



Pàgines (x 100)

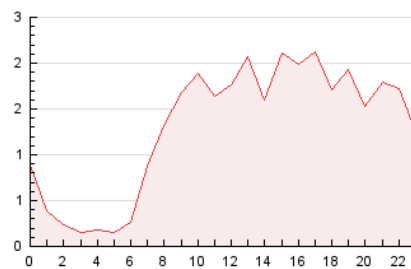


4.2 Per franja horària (promig)

Visites__ (x 1000)

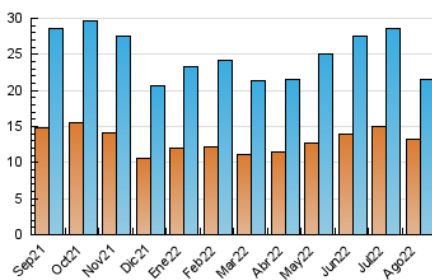


Pàgines (x 1000)

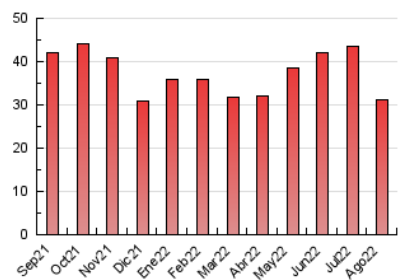


4.3 Per mesos

N. únics / Visites (x 1000)



Pàgines (x 1000)



5. Observacions

Este Medio Electrónico de Comunicación ha sido medido por la herramienta Google Analytics de Google (Universal Analytics)

6. Definicions bàsiques (Para més informació cal veure Normes Tècniques per al Control dels Mitjans Electrònics de Comunicació)

Pàgina Vista:

Conjunt de fitxers enviat a un usuari com a resultat d'una petició del mateix rebuda pel servidor. Quan la pàgina està formada per diversos marcs (*frames), el conjunt dels mateixos tindrà, a l'efecte de *còmputo, la consideració d'una pàgina unitària.

Visita:

Una seqüència ininterrompuda de pàgines servides a un usuari vàlid. Si aquest usuari no realitza peticions de pàgines en un període de temps (30 min) la següent petició constituirà l'inici d'una nova visita.

Navegador Únic:

Total de combinacions úniques d'una adreça IP i un identificador adicional. Els mitjans poden utilitzar cookies o l'Identificador d'Alta de registre.

Durada Pàgina Vista:

Temps acumulat en segons de totes les pàgines vistes (en visites de dues o més pàgines vistes), dividit pel nombre total de pàgines vistes.

Durada Visita:

Temps en segons de totes les visites de dues o més pàgines vistes, dividit pel nombre total de dos o més pàgines vistes.

Tràfic nacional:

Audiència/difusió corresponent a Espanya mesurada sobre la base de les dades de les adreces IP registrades pel sistema de mesurament.

7. Opinió

De OJDinteractiva, la divisió de INFORMACIÓN Y CONTROL DE PUBLICACIONES S.A.:

Hem examinat la informació facilitada per l'editor del mitjà electrònic per al període que comprèn la present certificació.

El nostre examen s'ha realitzat d'acord amb les normes i procediments establerts en les Normes Tècniques per al Control dels Mitjans Electrònics de Comunicació.

En la nostra opinió, la present acta presenta raonablement la difusió/audiència registrada per aquest mitjà electrònic.

ADVERTENCIA:

La feina de OJDinteractiva, la divisió de INFORMACIÓN Y CONTROL DE PUBLICACIONES S.A (INTROL) es limita a la realització de proves per a la revisió de les dades de recompte subministrats per l'editor amb la finalitat d'expressar una opinió sobre la *razonabilidad d'aquestes dades d'acord amb les Normes Tècniques per al control dels MEC.

Per tant, INTROL no accepta responsabilitat alguna per les inexactituds o errors que puguin existir en les dades de recompte. Tampoc accepta cap responsabilitat per la falsedat en les dades de recompte rebuts de l'editor, ni per altres dades de mesurament que no estan inclosos en l'anàlisi.

Septembre - 2022

OJDinteractiva