



INFORMACIÓN Y CONTROL DE PUBLICACIONES, S.A.

Velázquez, 46, 1ª Drcha - Tel. 91 435 00 32 Fax 91 435 96 05 - 28001 - MADRID
Av. Diagonal 497, 5a planta - Tel 93 439 24 18 Fax 93 419 25 34 - 08029 - BARCELONA

Títol: SOMMOLLET.CAT
URL Primària: http://www.sommellet.cat
Editor: Abacus, S.C.C.L.
Domicili: Perú, 186
Ciutat: 08020 BARCELONA
Teléfono: 93 634 76 10
Fax: 93 389 95 42
E-mail:
Clasificació: Notícies i Informació
Sub-Clasificació: Notícies d'interès especial



1. Xifres totals i promitjos (Nacional i Internacional)

MES - ANY	NAVEGADORS ÚNICS	VISITES	PÀGINES
Juny - 2026	20.186	36.864	48.464
PROMIG DIARI	1.050	1.196	1.615
PROMIG DILLUNS-DIVENDRES	1.250	1.424	1.903
PROMIG DISSABTE-DIUMENGE	502	569	826
PÀGINES / VISITES	1,35		
DURADA MITJA VISITES	0:01:22		
TEMPS D'INTERACCIÓ MITJA	0:00:53		

2. Seccions (Nacional i Internacional)

	PÀGINES	%
HOME	9.777	20.17 %
RESTA	38.687	79.83 %

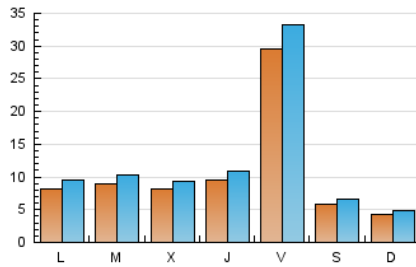
3. Per dia del mes (Nacional i Internacional)

Dia	N. únics	Visites	Pàgines	Dia	N. únics	Visites	Pàgines	Dia	N. únics	Visites	Pàgines
1	531	643	975	11	1.605	1.763	2.260	21	434	496	710
2	393	476	770	12	917	1.049	1.593	22	845	984	1.288
3	877	1.003	1.370	13	624	708	1.005	23	537	639	896
4	422	510	737	14	589	661	909	24	457	532	740
5	7.102	7.947	9.776	15	910	1.047	1.375	25	730	852	1.178
6	524	587	803	16	1.338	1.513	1.987	26	2.154	2.462	3.295
7	287	333	507	17	1.380	1.571	2.050	27	561	635	931
8	841	950	1.255	18	1.079	1.236	1.767	28	382	446	731
9	810	910	1.194	19	1.653	1.877	2.907	29	947	1.103	1.463
10	528	625	905	20	617	689	1.012	30	1.438	1.632	2.075

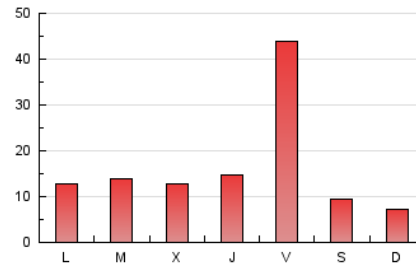
4. Gràfiques (Nacional i Internacional)

4.1 Per dia de la setmana (promig)

N. únics / Visites (x 100)

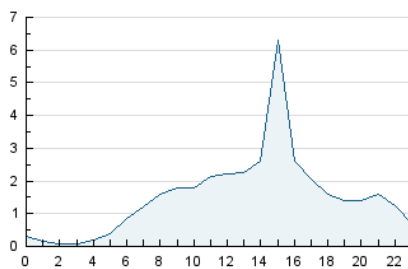


Pàgines (x 100)

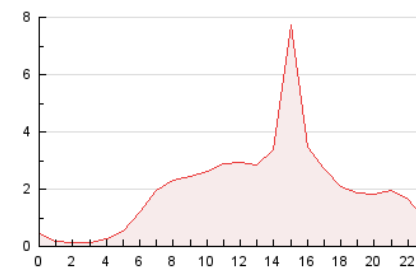


4.2 Per franja horària (promig)

Visites_ (x 1000)

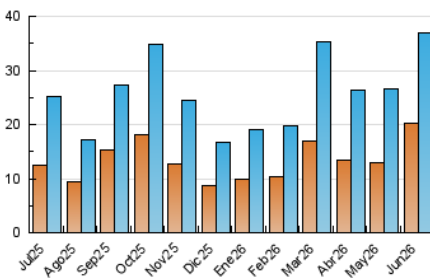


Pàgines (x 1000)

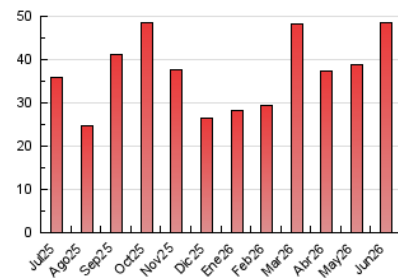


4.3 Per mesos

N. únics / Visites (x 1000)



Pàgines (x 1000)





INFORMACIÓN Y CONTROL DE PUBLICACIONES, S.A.

Velázquez, 46, 1ª Drcha - Tel. 91 435 00 32 Fax 91 435 96 05 - 28001 - MADRID
Av. Diagonal 497, 5a planta - Tel 93 439 24 18 Fax 93 419 25 34 - 08029 - BARCELONA

Anexe - Tràfic Nacional

Títol: SOMMOLLET.CAT
URL Primària: http://www.sommollet.cat
Editor: Abacus, S.C.C.L.
Domicili: Perú, 186
Ciutat: 08020 BARCELONA
Teléfono: 93 634 76 10
Fax: 93 389 95 42
E-mail:
Clasificació: Notícies i Informació
Sub-Clasificació: Notícies d'interès especial



1. Xifres totals i promitjos (Nacional)

MES - ANY	NAVEGADORS ÚNICS	VISITES	PÀGINES
Juny - 2026	20.172	36.828	48.437
PROMIG DIARI	1.050	1.195	1.615
PROMIG DILLUNS-DIVENDRES	1.249	1.423	1.902
PROMIG DISSABTE-DIUMENGE	502	569	825
PÀGINES / VISITES	1,35		
DURADA MITJA VISITES	0:01:22		
TEMPS D'INTERACCIÓ MITJA	0:00:53		

2. Seccions (Nacional)

	PÀGINES	%
HOME	9.769	20.17 %
RESTA	38.668	79.83 %

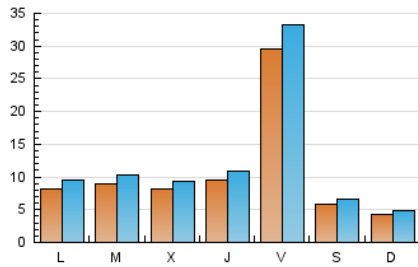
3. Per dia del mes (Nacional)

Dia	N. únics	Visites	Pàgines	Dia	N. únics	Visites	Pàgines	Dia	N. únics	Visites	Pàgines
1	531	643	975	11	1.605	1.763	2.260	21	434	496	710
2	393	476	770	12	917	1.049	1.593	22	845	984	1.288
3	877	1.003	1.370	13	624	708	1.005	23	537	639	896
4	422	510	737	14	588	660	908	24	457	532	740
5	7.096	7.942	9.768	15	910	1.047	1.375	25	730	852	1.178
6	524	587	803	16	1.336	1.511	1.984	26	2.151	2.459	3.292
7	287	333	507	17	1.379	1.570	2.049	27	559	633	928
8	838	947	1.252	18	1.079	1.236	1.767	28	381	445	730
9	809	909	1.192	19	1.653	1.877	2.907	29	945	1.101	1.461
10	528	625	905	20	617	689	1.012	30	1.438	1.632	2.075

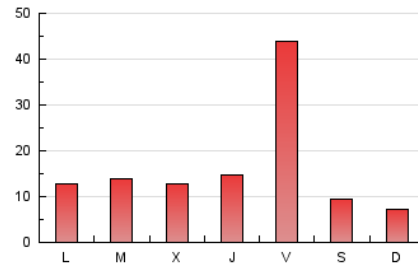
4. Gràfiques (Nacional)

4.1 Per dia de la setmana (promig)

N. únics / Visites (x 100)

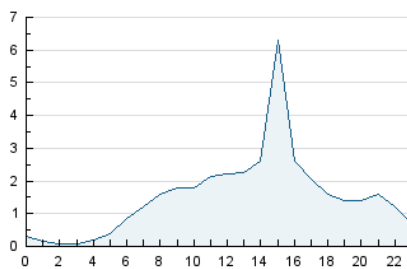


Pàgines (x 100)

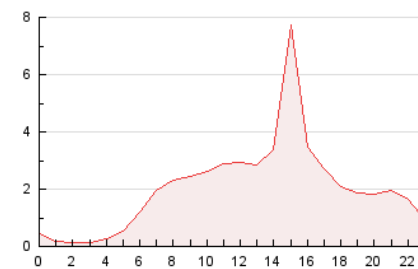


4.2 Per franja horària (promig)

Visites_ (x 1000)

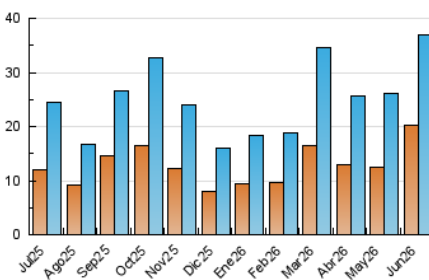


Pàgines (x 1000)

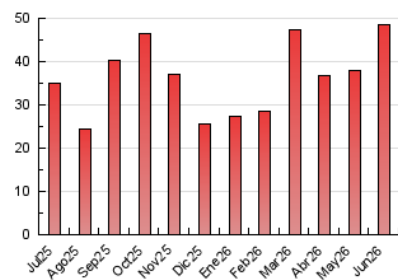


4.3 Per mesos

N. únics / Visites (x 1000)



Pàgines (x 1000)



5. Observacions

Este Medio Electrónico de Comunicación ha sido medido por la herramienta Google Analytics de Google (GA4).

6. Definicions bàsiques (Para més informació cal veure Normes Tècniques per al Control dels Mitjans Electrònics de Comunicació)

Pàgina Vista::

Conjunt de fitxers enviat a un usuari com a resultat d'una petició del mateix rebuda pel servidor. Quan la pàgina està formada per diversos marcs (*frames), el conjunt dels mateixos tindrà, a l'efecte de *còmputo, la consideració d'una pàgina unitària.

Visita:

Una seqüència ininterrompuda de pàgines servides a un usuari vàlid. Si aquest usuari no realitza peticions de pàgines en un període de temps (30 min) la següent petició constituirà l'inici d'una nova visita.

Navegador Únic:

Total de combinacions úniques d'una adreça IP i un identificador adicional. Els mitjans poden utilitzar cookies o l'Identificador d'Alta de registre.

Durada Pàgina Vista:

Temps acumulat en segons de totes les pàgines vistes (en visites de dues o més pàgines vistes), dividit pel nombre total de pàgines vistes.

Durada Visita:

Temps en segons de totes les visites de dues o més pàgines vistes, dividit pel nombre total de dos o més pàgines vistes.

Tràfic nacional:

Audiència/difusió corresponent a Espanya mesurada sobre la base de les dades de les adreces IP registrades pel sistema de mesurament.

7. Opinió

De OJDinteractiva, la divisió de INFORMACIÓN Y CONTROL DE PUBLICACIONES S.A.:

Hem examinat la informació facilitada per l'editor del mitjà electrònic per al període que comprèn la present certificació.

El nostre examen s'ha realitzat d'acord amb les normes i procediments establerts en les Normes Tècniques per al Control dels Mitjans Electrònics de Comunicació.

En la nostra opinió, la present acta presenta raonablement la difusió/audiència registrada per aquest mitjà electrònic.

ADVERTENCIA:

La feina de OJDinteractiva, la divisió de INFORMACIÓN Y CONTROL DE PUBLICACIONES S.A (INTROL) es limita a la realització de proves per a la revisió de les dades de recompte subministrats per l'editor amb la finalitat d'expressar una opinió sobre la *razonabilidad d'aquestes dades d'acord amb les Normes Tècniques per al control dels MEC.

Per tant, INTROL no accepta responsabilitat alguna per les inexactituds o errors que puguin existir en les dades de recompte. Tampoc accepta cap responsabilitat per la falsedat en les dades de recompte rebuts de l'editor, ni per altres dades de mesurament que no estan inclosos en l'anàlisi.

Juliol - 2026

OJDinteractiva