



INFORMACIÓN Y CONTROL DE PUBLICACIONES, S.A.

Velázquez, 46, 1º Drcha - Tel. 91 435 00 32 Fax 91 435 96 05 - 28001 - MADRID
Av. Diagonal 497, 5a planta - Tel 93 439 24 18 Fax 93 419 25 34 - 08029 - BARCELONA

Títol: SOMMOLLET.CAT
URL Primària: http://www.sommellet.cat
Editor: Abacus, S.C.C.L.
Domicili: Perú, 186
Ciutat: 08020 BARCELONA
Teléfono: 93 634 76 10
Fax: 93 389 95 42
E-mail:
Clasificació: Notícies i Informació
Sub-Clasificació: Notícies d'interès especial



1. Xifres totals i promitjos (Nacional i Internacional)

MES - ANY	NAVEGADORS ÚNICS	VISITES	PÀGINES
Maig - 2022	14.330	26.811	40.450
PROMIG DIARI	751	865	1.305
PROMIG DILLUNS-DIVENDRES	873	1.013	1.548
PROMIG DISSABTE-DIUMENGE	453	502	709
PÀGINES / VISITES	1,51		
DURADA MITJA VISITES	0:01:01		
DURADA MITJA PÀGINES	0:01:59		

2. Seccions (Nacional i Internacional)

	PÀGINES	%
HOME	8.814	21.79 %
RESTA	31.636	78.21 %

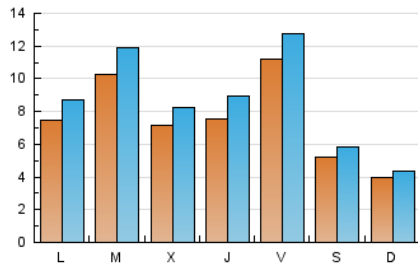
3. Per dia del mes (Nacional i Internacional)

Dia	N. únics	Visites	Pàgines	Dia	N. únics	Visites	Pàgines	Dia	N. únics	Visites	Pàgines
1	387	422	617	11	890	1.024	1.434	21	368	402	619
2	1.094	1.270	1.996	12	1.050	1.221	1.915	22	311	357	469
3	749	931	1.475	13	1.496	1.644	2.473	23	1.000	1.136	1.625
4	644	746	1.165	14	640	724	1.008	24	873	1.007	1.444
5	639	747	1.095	15	594	638	893	25	534	635	928
6	1.088	1.238	1.749	16	552	660	971	26	672	812	1.292
7	444	494	716	17	677	772	1.103	27	1.209	1.419	2.157
8	351	388	537	18	778	900	1.409	28	649	725	1.010
9	477	584	934	19	668	791	1.229	29	332	371	516
10	675	775	1.155	20	682	814	1.157	30	601	715	1.453
								31	2.156	2.449	3.906

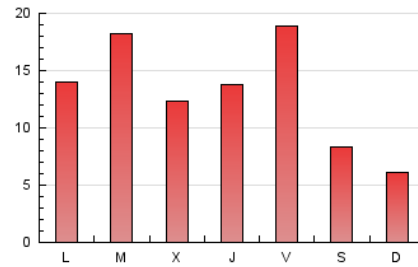
4. Gràfiques (Nacional i Internacional)

4.1 Per dia de la setmana (promig)

N. únics / Visites (x 100)

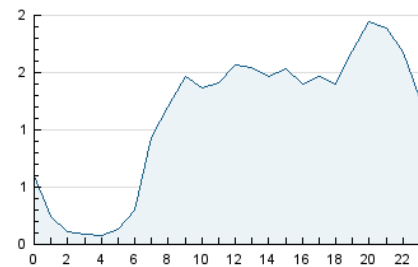


Pàgines (x 100)

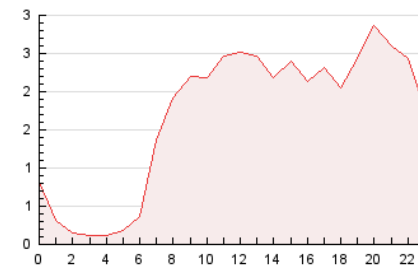


4.2 Per franja horària (promig)

Visites__ (x 1000)

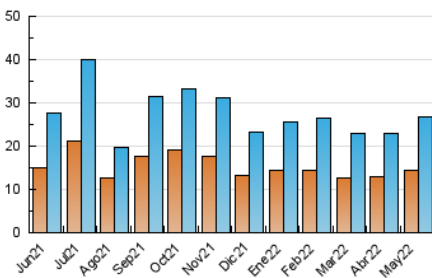


Pàgines (x 1000)

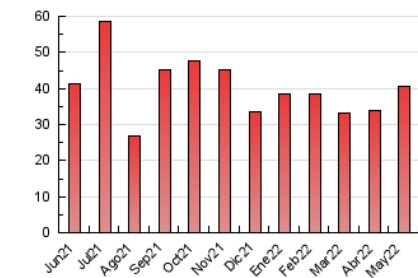


4.3 Per mesos

N. únics / Visites (x 1000)



Pàgines (x 1000)





INFORMACIÓN Y CONTROL DE PUBLICACIONES, S.A.

Velázquez, 46, 1º Drcha - Tel. 91 435 00 32 Fax 91 435 96 05 - 28001 - MADRID
Av. Diagonal 497, 5a planta - Tel 93 439 24 18 Fax 93 419 25 34 - 08029 - BARCELONA

Anexe - Tràfic Nacional

Títol: SOMMOLLET.CAT
URL Primària: http://www.sommellet.cat
Editor: Abacus, S.C.C.L.
Domicili: Perú, 186
Ciutat: 08020 BARCELONA
Teléfono: 93 634 76 10
Fax: 93 389 95 42
E-mail:
Clasificació: Notícies i Informació
Sub-Clasificació: Notícies d'interès especial



1. Xifres totals i promitjos (Nacional)

MES - ANY	NAVEGADORS ÚNICS	VISITES	PÀGINES
Maig - 2022	12.690	25.003	38.413
PROMIG DIARI	696	807	1.239
PROMIG DILLUNS-DIVENDRES	812	948	1.476
PROMIG DISSABTE-DIUMENGE	415	462	661
PÀGINES / VISITES	1,54		
DURADA MITJA VISITES	0:01:05		
DURADA MITJA PÀGINES	0:02:00		

2. Seccions (Nacional)

	PÀGINES	%
HOME	8.212	21.38 %
RESTA	30.201	78.62 %

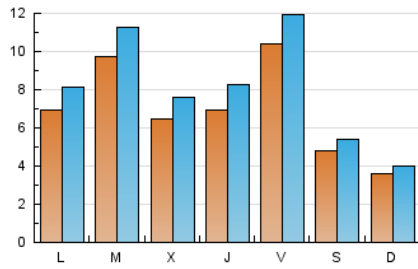
3. Per dia del mes (Nacional)

Dia	N. únics	Visites	Pàgines	Dia	N. únics	Visites	Pàgines	Dia	N. únics	Visites	Pàgines
1	369	404	599	11	826	960	1.363	21	319	351	519
2	1.025	1.187	1.907	12	988	1.158	1.848	22	278	322	429
3	706	882	1.424	13	1.423	1.566	2.387	23	950	1.081	1.563
4	578	675	1.091	14	599	678	960	24	808	939	1.369
5	568	674	1.011	15	531	574	827	25	486	584	873
6	1.000	1.145	1.645	16	513	619	929	26	614	752	1.227
7	414	461	679	17	637	728	1.051	27	1.127	1.333	2.066
8	332	367	515	18	704	819	1.309	28	586	661	936
9	432	531	878	19	612	732	1.159	29	304	339	482
10	632	730	1.106	20	613	739	1.074	30	542	653	1.385
								31	2.075	2.359	3.802

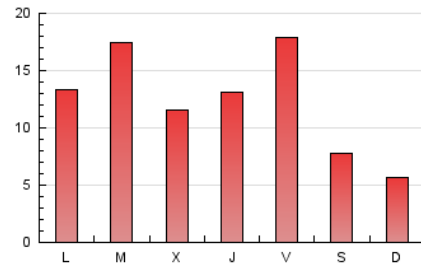
4. Gràfiques (Nacional)

4.1 Per dia de la setmana (promig)

N. únics / Visites (x 100)

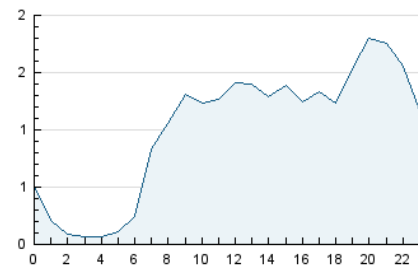


Pàgines (x 100)

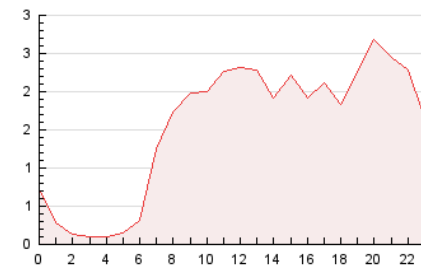


4.2 Per franja horària (promig)

Visites (x 1000)

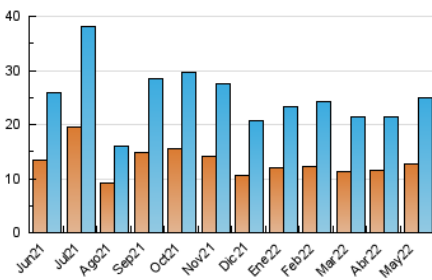


Pàgines (x 1000)

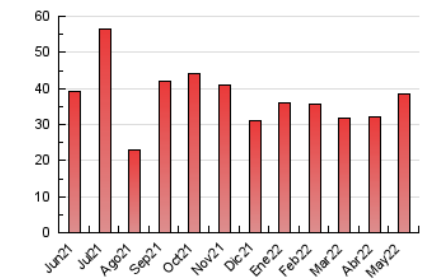


4.3 Per mesos

N. únics / Visites (x 1000)



Pàgines (x 1000)



5. Observacions

Este Medio Electrónico de Comunicación ha sido medido por la herramienta Google Analytics de Google

6. Definicions bàsiques (Para més informació cal veure Normes Tècniques per al Control dels Mitjans Electrònics de Comunicació)

Pàgina Vista:

Conjunt de fitxers enviat a un usuari com a resultat d'una petició del mateix rebuda pel servidor. Quan la pàgina està formada per diversos marcs (*frames), el conjunt dels mateixos tindrà, a l'efecte de *còmputo, la consideració d'una pàgina unitària.

Visita:

Una seqüència ininterrompuda de pàgines servides a un usuari vàlid. Si aquest usuari no realitza peticions de pàgines en un període de temps (30 min) la següent petició constituirà l'inici d'una nova visita.

Navegador Únic:

Total de combinacions úniques d'una adreça IP i un identificador adicional. Els mitjans poden utilitzar cookies o l'Identificador d'Alta de registre.

Durada Pàgina Vista:

Temps acumulat en segons de totes les pàgines vistes (en visites de dues o més pàgines vistes), dividit pel nombre total de pàgines vistes.

Durada Visita:

Temps en segons de totes les visites de dues o més pàgines vistes, dividit pel nombre total de dos o més pàgines vistes.

Tràfic nacional:

Audiència/difusió corresponent a Espanya mesurada sobre la base de les dades de les adreces IP registrades pel sistema de mesurament.

7. Opinió

De OJDinteractiva, la divisió de INFORMACIÓN Y CONTROL DE PUBLICACIONES S.A.:

Hem examinat la informació facilitada per l'editor del mitjà electrònic per al període que comprèn la present certificació.

El nostre examen s'ha realitzat d'acord amb les normes i procediments establerts en les Normes Tècniques per al Control dels Mitjans Electrònics de Comunicació.

En la nostra opinió, la present acta presenta raonablement la difusió/audiència registrada per aquest mitjà electrònic.

ADVERTENCIA:

La feina de OJDinteractiva, la divisió de INFORMACIÓN Y CONTROL DE PUBLICACIONES S.A (INTROL) es limita a la realització de proves per a la revisió de les dades de recompte subministrats per l'editor amb la finalitat d'expressar una opinió sobre la *razonabilidad d'aquestes dades d'acord amb les Normes Tècniques per al control dels MEC.

Per tant, INTROL no accepta responsabilitat alguna per les inexactituds o errors que puguin existir en les dades de recompte. Tampoc accepta cap responsabilitat per la falsedat en les dades de recompte rebuts de l'editor, ni per altres dades de mesurament que no estan inclosos en l'anàlisi.

Juny - 2022

OJDinteractiva