



INFORMACION Y CONTROL DE PUBLICACIONES, S.A.

Velázquez, 46, 1ª Drcha - Tel. 91 435 00 32 Fax 91 435 96 05 - 28001 - MADRID
Av. Diagonal 497, 5a planta - Tel 93 439 24 18 Fax 93 419 25 34 - 08029 - BARCELONA

Título: RADIOCAPITAL.CAT
URL Primaria: https://www.radiocapital.cat/
Editor: Ràdio Capital de l'Empordà, S.C.
Domicilio: Samària, 44
Ciudad: 17256 GIRONA
Teléfono:
Fax:
E-mail:
Clasificación: Entretenimiento
Sub-Clasificación: Broadcast



1. Cifras totales y promedios (Nacional e Internacional)

MES - AÑO	NAVEGADORES UNICOS	VISITAS	PAGINAS
Diciembre - 2025	11.459	23.184	33.359
PROMEDIO DIARIO	587	731	1.077
PROMEDIO LUNES-VIERNES	611	776	1.161
PROMEDIO SABADO-DOMINGO	517	600	837
PAGINAS / VISITAS	1,47		
DURACION MEDIA VISITAS	0:02:24		
TIEMPO INTERACCIÓN MEDIO	0:01:23		

2. Secciones (Nacional e Internacional)

	PAGINAS	%
HOME	2.437	7.30 %
RESTO	30.950	92.70 %

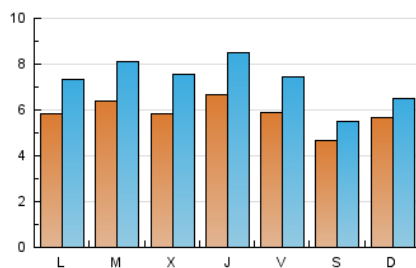
3. Por día del mes (Nacional e Internacional)

Día	N. únicos	Visitas	Páginas	Día	N. únicos	Visitas	Páginas	Día	N. únicos	Visitas	Páginas
1	621	815	1.194	11	1.020	1.263	1.905	21	311	382	512
2	643	846	1.188	12	645	813	1.179	22	399	533	706
3	584	787	2.146	13	387	468	710	23	398	514	660
4	570	767	1.212	14	671	750	1.049	24	321	417	590
5	685	893	1.247	15	551	719	1.113	25	371	440	633
6	408	471	674	16	698	907	1.319	26	503	590	864
7	322	390	510	17	754	1.001	1.570	27	601	705	1.011
8	314	395	548	18	707	920	1.318	28	964	1.079	1.511
9	578	753	1.064	19	523	679	1.012	29	1.036	1.194	1.634
10	619	806	1.129	20	472	557	718	30	878	1.036	1.428
								31	645	768	1.033

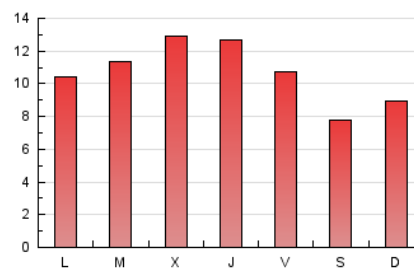
4. Gráficas (Nacional e Internacional)

4.1 Por día de la semana (promedio)

N. únicos / Visitas (x 100)

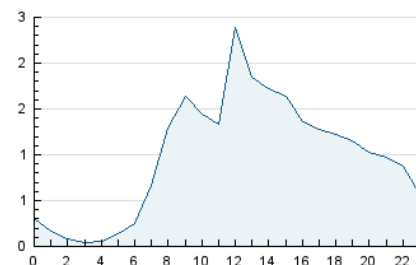


Páginas (x 100)

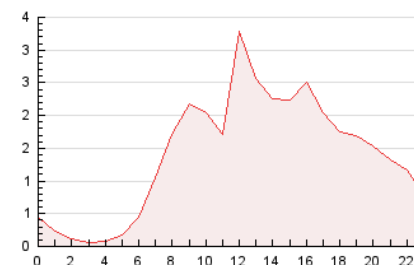


4.2 Por franja horaria (promedio)

Visitas_ (x 1000)

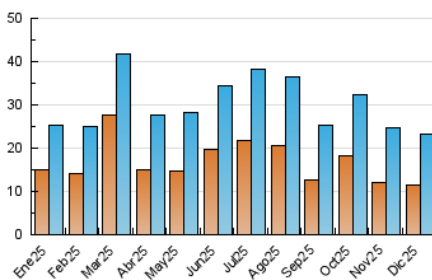


Páginas (x 1000)

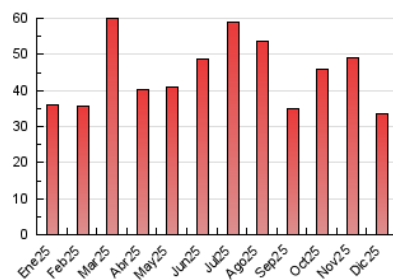


4.3 Por meses

N. únicos / Visitas (x 1000)



Páginas (x 1000)





INFORMACION Y CONTROL DE PUBLICACIONES, S.A.

Velázquez, 46, 1ª Drcha - Tel. 91 435 00 32 Fax 91 435 96 05 - 28001 - MADRID
Av. Diagonal 497, 5a planta - Tel 93 439 24 18 Fax 93 419 25 34 - 08029 - BARCELONA

Anexo - Tráfico Nacional

Título: RADIOCAPITAL.CAT
URL Primaria: https://www.radiocapital.cat/
Editor: Ràdio Capital de l'Empordà, S.C.
Domicilio: Samària, 44
Ciudad: 17256 GIRONA
Teléfono:
Fax:
E-mail:
Clasificación: Entretenimiento
Sub-Clasificación: Broadcast



1. Cifras totales y promedios (Nacional)

MES - AÑO	NAVEGADORES UNICOS	VISITAS	PAGINAS
Diciembre - 2025	11.435	23.174	33.312
PROMEDIO DIARIO	585	729	1.075
PROMEDIO LUNES-VIERNES	609	773	1.157
PROMEDIO SABADO-DOMINGO	517	600	836
PAGINAS / VISITAS	1,47		
DURACION MEDIA VISITAS	0:02:24		
TIEMPO INTERACCIÓN MEDIO	0:01:23		

2. Secciones (Nacional)

	PAGINAS	%
HOME	2.433	7.30 %
RESTO	30.879	92.70 %

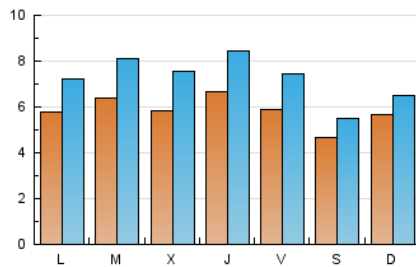
3. Por día del mes (Nacional)

Día	N. únicos	Visitas	Páginas	Día	N. únicos	Visitas	Páginas	Día	N. únicos	Visitas	Páginas
1	591	783	1.163	11	1.019	1.262	1.904	21	311	382	512
2	641	844	1.186	12	644	812	1.178	22	397	531	704
3	579	781	2.140	13	387	468	710	23	397	513	659
4	569	766	1.211	14	671	750	1.049	24	321	417	590
5	685	893	1.247	15	550	718	1.112	25	370	439	632
6	408	471	674	16	694	903	1.313	26	500	587	860
7	322	389	509	17	753	1.000	1.569	27	599	703	1.009
8	314	395	548	18	707	920	1.318	28	963	1.078	1.509
9	578	753	1.064	19	521	677	1.009	29	1.035	1.193	1.633
10	616	803	1.126	20	471	556	718	30	874	1.032	1.424
								31	644	767	1.032

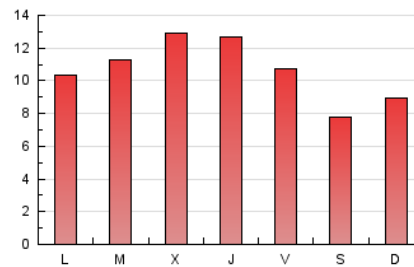
4. Gráficas (Nacional)

4.1 Por día de la semana (promedio)

N. únicos / Visitas (x 100)

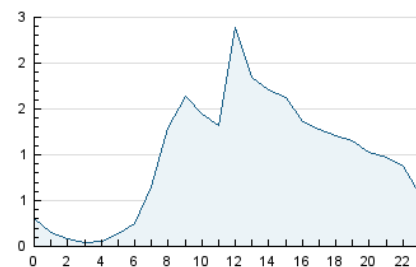


Páginas (x 100)

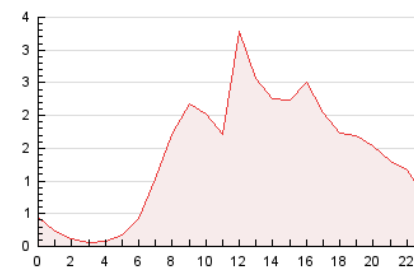


4.2 Por franja horaria (promedio)

Visitas_ (x 1000)

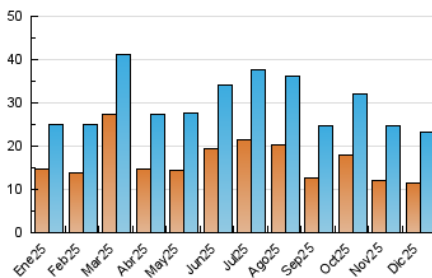


Páginas (x 1000)

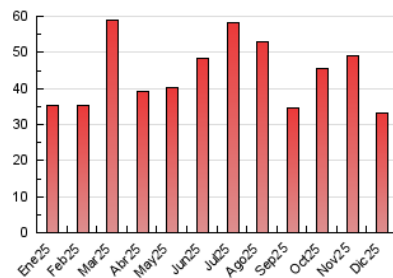


4.3 Por meses

N. únicos / Visitas (x 1000)



Páginas (x 1000)



5. Observaciones

Este Medio Electrónico de Comunicación ha sido medido por la herramienta Google Analytics de Google (GA4).

6. Definiciones básicas (Para más información ver Normas Técnicas para el Control de los Medios Electrónicos de Comunicación)

Página Vista:

Conjunto de ficheros enviado a un usuario como resultado de una petición del mismo recibida por el servidor. Cuando la página está formada por varios marcos (frames), el conjunto de los mismos tendrá, a efectos de cómputo, la consideración de una página unitaria.

Visita:

Una secuencia ininterrumpida de páginas servidas a un usuario válido. Si dicho usuario no realiza peticiones de páginas en un periodo de tiempo (30 min) la siguiente petición constituirá el inicio de una nueva visita.

Navegador Único:

Total de combinaciones únicas de una dirección IP y un identificador adicional. Los medios pueden utilizar cookies o el Identificador de Alta de registro.

Duración Página Vista:

Tiempo acumulado en segundos de todas las páginas vistas (en visitas de dos o más páginas vistas), dividido por el número total de páginas vistas.

Duración Visita:

Tiempo en segundos de todas las visitas de dos o más páginas vistas, dividido por el número total de visitas de dos o más páginas vistas.

Tráfico nacional:

Audiencia/difusión correspondiente a España medida en base a los datos de las direcciones IP registradas por el sistema de medición.

7. Opinión

De OJDinteractiva, la división de INFORMACIÓN Y CONTROL DE PUBLICACIONES S.A.:

Hemos examinado la información facilitada por el editor del medio electrónico para el periodo que comprende la presente certificación.

Nuestro examen se ha realizado de acuerdo con las normas y procedimientos establecidos en las Normas Técnicas para el Control de los Medios Electrónicos de Comunicación.

En nuestra opinión, la presente acta presenta razonablemente la difusión/audiencia registrada por este medio electrónico.

ADVERTENCIA:

El trabajo de OJDinteractiva, la división de INFORMACIÓN Y CONTROL DE PUBLICACIONES S.A (INTROL) se limita a la realización de pruebas para la revisión de los datos de recuento suministrados por el editor con la finalidad de expresar una opinión sobre la razonabilidad de dichos datos de acuerdo con las Normas Técnicas para el control de los MEC.

Por tanto, INTROL no acepta responsabilidad alguna por las inexactitudes o errores que puedan existir en los datos de recuento. Tampoco acepta ninguna responsabilidad por la falsedad en los datos de recuento recibidos del editor, ni por otros datos de medición que no están incluidos en el análisis.

- 2025

OJDinteractiva