



## INFORMACIÓN Y CONTROL DE PUBLICACIONES, S.A.

Velázquez, 46, 1º Drcha - Tel. 91 435 00 32 Fax 91 435 96 05 - 28001 - MADRID  
 Entença, 218 Entr. 7 - Tel 93 439 24 18 Fax 93 419 25 34 - 08029 - BARCELONA

**Títol:** MESOSONA.CAT  
**URL Primària:** http://www.mesosona.cat  
**Editor:** Grup MésOsona, S.L.  
**Domicili:** Vilabella, 9 baixos  
**Ciutat:** 08500 VIC  
**Teléfono:** 93 885 69 29  
**Fax:**  
**E-mail:**  
**Clasificació:** Notícies i Informació  
**Sub-Clasificació:** Notícies globals i actualitat

### 1. Xifres totals i promitjos (Nacional i Internacional)

MES - ANY	NAVEGADORS ÚNICS	VISITES	PÀGINES
Novembre - 2020	3.182	4.099	8.127
<b>PROMIG DIARI</b>	<b>127</b>	<b>137</b>	<b>271</b>
<b>PROMIG DILLUNS-DIVENDRES</b>	<b>142</b>	<b>154</b>	<b>306</b>
<b>PROMIG DISSABTE-DIUMENGE</b>	<b>92</b>	<b>96</b>	<b>188</b>
<b>PÀGINES / VISITES</b>	<b>1,98</b>		
<b>DURADA MITJA VISITES</b>	<b>0:01:31</b>		
<b>DURADA MITJA PÀGINES</b>	<b>0:01:33</b>		

### 2. Seccions (Nacional i Internacional)

	PÀGINES	%
<b>HOME</b>	1.582	19.47 %
<b>RESTA</b>	6.545	80.53 %

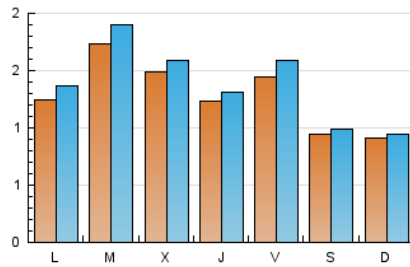
### 3. Per dia del mes (Nacional i Internacional)

Dia	N. únics	Visites	Pàgines	Dia	N. únics	Visites	Pàgines	Dia	N. únics	Visites	Pàgines
1	77	80	151	11	119	129	241	21	92	92	138
2	123	137	237	12	130	136	227	22	67	70	136
3	169	197	439	13	209	230	381	23	100	112	315
4	102	108	206	14	79	87	210	24	161	175	421
5	118	130	357	15	112	114	208	25	168	179	405
6	104	115	221	16	121	134	287	26	128	135	292
7	86	92	150	17	202	213	349	27	114	125	218
8	90	93	150	18	206	218	407	28	119	126	325
9	150	160	249	19	115	123	200	29	109	111	225
10	158	173	361	20	153	164	341	30	129	141	280

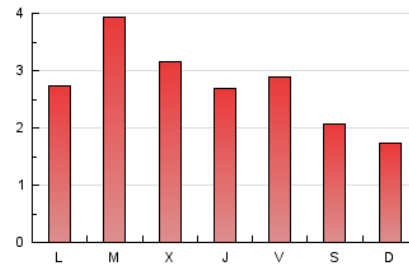
4. Gràfiques (Nacional i Internacional)

4.1 Per dia de la setmana (promig)

N. únics / Visites (x 100)



Pàgines (x 100)

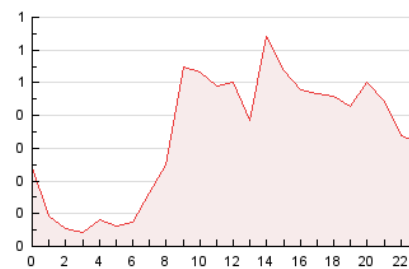


4.2 Per franja horària (promig)

Visites (x 1000)

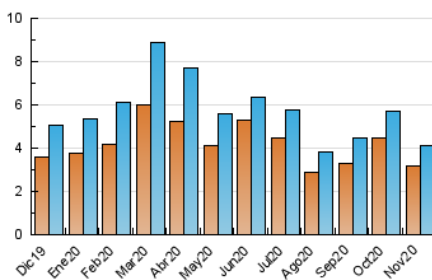


Pàgines (x 1000)

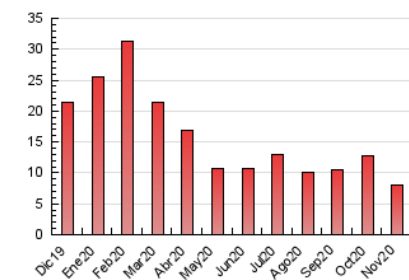


4.3 Per mesos

N. únics / Visites (x 1000)



Pàgines (x 1000)





## INFORMACIÓN Y CONTROL DE PUBLICACIONES, S.A.

Velázquez, 46, 1º Drcha - Tel. 91 435 00 32 Fax 91 435 96 05 - 28001 - MADRID  
 Entença, 218 Entr. 7 - Tel 93 439 24 18 Fax 93 419 25 34 - 08029 - BARCELONA

### Anexe - Tràfic Nacional

**Títol:** MESOSONA.CAT  
**URL Primària:** http://www.mesosona.cat  
**Editor:** Grup MésOsona, S.L.  
**Domicili:** Vilabella, 9 baixos  
**Ciutat:** 08500 VIC  
**Teléfono:** 93 885 69 29  
**Fax:**  
**E-mail:**  
**Clasificació:** Notícies i Informació  
**Sub-Clasificació:** Notícies globals i actualitat

#### 1. Xifres totals i promitjos (Nacional)

MES - ANY	NAVEGADORS ÚNICS	VISITES	PÀGINES
Novembre - 2020	2.430	3.343	7.303
<b>PROMIG DIARI</b>	<b>102</b>	<b>111</b>	<b>243</b>
<b>PROMIG DILLUNS-DIVENDRES</b>	<b>115</b>	<b>127</b>	<b>277</b>
<b>PROMIG DISSABTE-DIUMENGE</b>	<b>72</b>	<b>76</b>	<b>164</b>
<b>PÀGINES / VISITES</b>	<b>2,18</b>		
<b>DURADA MITJA VISITES</b>	<b>0:01:50</b>		
<b>DURADA MITJA PÀGINES</b>	<b>0:01:33</b>		

#### 2. Seccions (Nacional)

	PÀGINES	%
<b>HOME</b>	1.480	20.27 %
<b>RESTA</b>	5.823	79.73 %

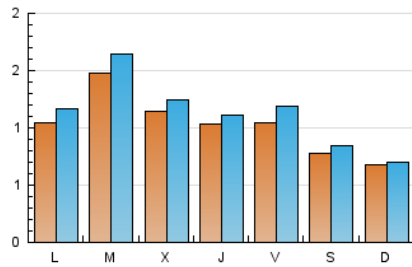
#### 3. Per dia del mes (Nacional)

Dia	N. únics	Visites	Pàgines	Dia	N. únics	Visites	Pàgines	Dia	N. únics	Visites	Pàgines
1	74	77	148	11	111	121	231	21	75	75	121
2	98	112	210	12	99	104	193	22	58	61	127
3	138	165	390	13	127	148	300	23	89	101	304
4	86	92	190	14	70	78	201	24	144	158	404
5	104	116	343	15	73	75	155	25	119	130	356
6	87	98	203	16	96	108	257	26	108	115	272
7	71	77	135	17	168	179	313	27	96	107	197
8	57	60	113	18	144	156	345	28	97	104	303
9	134	144	233	19	99	107	184	29	76	78	177
10	142	157	345	20	111	122	298	30	106	118	255

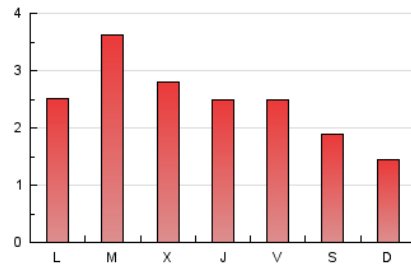
4. Gràfiques (Nacional)

4.1 Per dia de la setmana (promig)

N. únics / Visites (x 100)

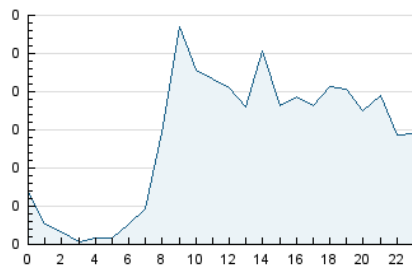


Pàgines (x 100)

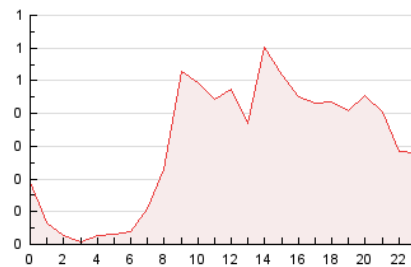


4.2 Per franja horària (promig)

Visites (x 1000)

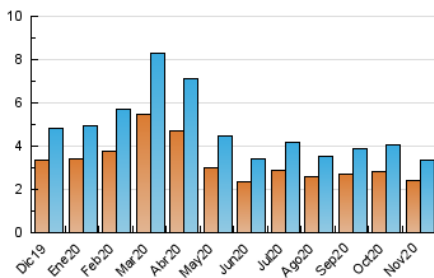


Pàgines (x 1000)

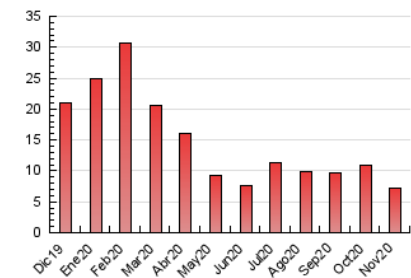


4.3 Per mesos

N. únics / Visites (x 1000)



Pàgines (x 1000)



## 5. Observacions

Este Medio Electrónico de Comunicación ha sido medido por la herramienta Google Analytics de Google

## 6. Definicions bàsiques (Para més informació cal veure Normes Tècniques per al Control dels Mitjans Electrònics de Comunicació)

### **Pàgina Vista::**

Conjunt de fitxers enviat a un usuari com a resultat d'una petició del mateix rebuda pel servidor. Quan la pàgina està formada per diversos marcs (\*frames), el conjunt dels mateixos tindrà, a l'efecte de \*còmputo, la consideració d'una pàgina unitària.

### **Visita:**

Una seqüència ininterrompuda de pàgines servides a un usuari vàlid. Si aquest usuari no realitza peticions de pàgines en un període de temps (30 min) la següent petició constituirà l'inici d'una nova visita.

### **Navegador Únic:**

Total de combinacions úniques d'una adreça IP i un identificador adicional. Els mitjans poden utilitzar cookies o l'Identificador d'Alta de registre.

### **Durada Pàgina Vista:**

Temps acumulat en segons de totes les pàgines vistes (en visites de dues o més pàgines vistes), dividit pel nombre total de pàgines vistes.

### **Durada Visita:**

Temps en segons de totes les visites de dues o més pàgines vistes, dividit pel nombre total de dos o més pàgines vistes.

### **Tràfic nacional:**

Audiència/difusió corresponent a Espanya mesurada sobre la base de les dades de les adreces IP registrades pel sistema de mesurament.

## 7. Opinió

De OJDinteractiva, la divisió de INFORMACIÓN Y CONTROL DE PUBLICACIONES S.A.:

Hem examinat la informació facilitada per l'editor del mitjà electrònic per al període que comprèn la present certificació.

El nostre examen s'ha realitzat d'acord amb les normes i procediments establerts en les Normes Tècniques per al Control dels Mitjans Electrònics de Comunicació.

En la nostra opinió, la present acta presenta raonablement la difusió/audiència registrada per aquest mitjà electrònic.

### **ADVERTENCIA:**

La feina de OJDinteractiva, la divisió de INFORMACIÓN Y CONTROL DE PUBLICACIONES S.A (INTROL) es limita a la realització de proves per a la revisió de les dades de recompte subministrats per l'editor amb la finalitat d'expressar una opinió sobre la \*razonabilidad d'aquestes dades d'acord amb les Normes Tècniques per al control dels MEC.

Per tant, INTROL no accepta responsabilitat alguna per les inexactituds o errors que puguin existir en les dades de recompte. Tampoc accepta cap responsabilitat per la falsedat en les dades de recompte rebuts de l'editor, ni per altres dades de mesurament que no estan inclosos en l'anàlisi.

Desembre - 2020

OJDinteractiva