



## INFORMACIÓ I CONTROL DE PUBLICACIONS, S.A.

Velázquez, 46, 1º Drcha - Tel. 91 435 00 32 Fax 91 435 96 05 - 28001 - MADRID  
Av. Diagonal 497, 5a planta - Tel 93 439 24 18 Fax 93 419 25 34 - 08029 - BARCELONA

**Títol:** MESOSONA.CAT  
**URL Primària:** http://www.mesosona.cat  
**Editor:** Grup MésOsona, S.L.  
**Domicili:** Vilabella, 9 baixos  
**Ciutat:** 08500 VIC  
**Teléfono:** 93 885 69 29  
**Fax:**  
**E-mail:**  
**Clasificació:** Notícies i Informació  
**Sub-Clasificació:** Notícies globals i actualitat

### 1. Xifres totals i promitjos (Nacional i Internacional)

MES - ANY	NAVEGADORS ÚNICS	VISITES	PÀGINES
Septembre - 2022	1.781	2.480	9.038
<b>PROMIG DIARI</b>	<b>74</b>	<b>83</b>	<b>301</b>
<b>PROMIG DILLUNS-DIVENDRES</b>	<b>83</b>	<b>94</b>	<b>371</b>
<b>PROMIG DISSABTE-DIUMENGE</b>	<b>49</b>	<b>52</b>	<b>109</b>
<b>PAGINES / VISITES</b>	<b>3,64</b>		
<b>DURADA MITJA VISITES</b>	<b>0:01:43</b>		
<b>DURADA MITJA PAGINES</b>	<b>0:00:39</b>		

### 2. Seccions (Nacional i Internacional)

	PÀGINES	%
<b>HOME</b>	1.141	12.62 %
<b>RESTA</b>	7.897	87.38 %

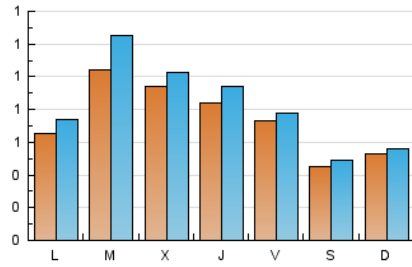
### 3. Per dia del mes (Nacional i Internacional)

Dia	N. únics	Visites	Pàgines	Dia	N. únics	Visites	Pàgines	Dia	N. únics	Visites	Pàgines
1	49	52	99	11	52	53	165	21	107	123	230
2	51	57	71	12	57	68	150	22	63	78	136
3	42	45	99	13	121	143	284	23	76	86	160
4	42	44	80	14	72	74	270	24	41	45	147
5	60	66	189	15	53	60	114	25	52	53	71
6	85	102	351	16	74	76	156	26	76	84	268
7	97	103	513	17	43	48	85	27	118	141	367
8	69	70	240	18	67	72	127	28	98	111	208
9	56	59	183	19	66	77	163	29	188	208	2.834
10	55	56	100	20	93	112	244	30	107	114	934

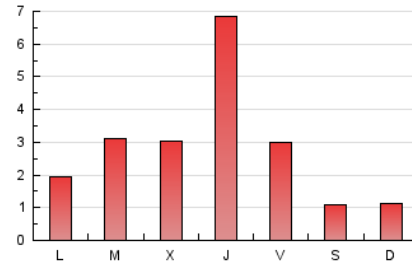
4. Gràfiques (Nacional i Internacional)

4.1 Per dia de la setmana (promig)

N. únics / Visites (x 100)

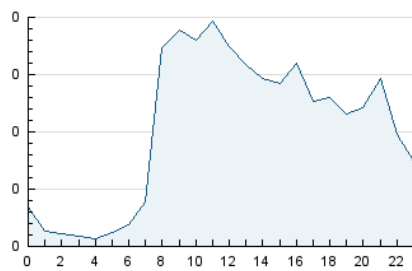


Pàgines (x 100)

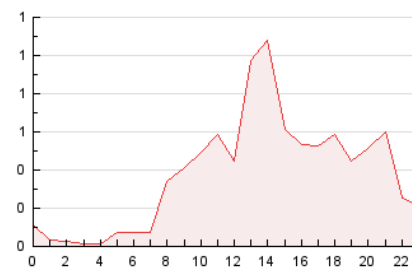


4.2 Per franja horària (promig)

Visites\_\_ (x 1000)

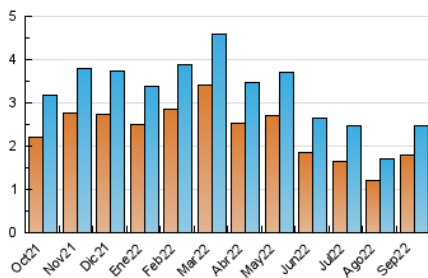


Pàgines (x 1000)

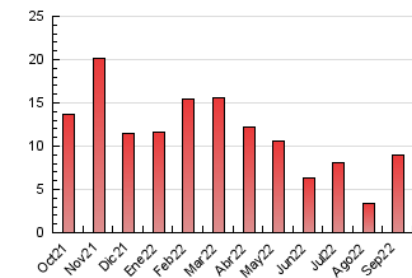


4.3 Per mesos

N. únics / Visites (x 1000)



Pàgines (x 1000)





## INFORMACIÓN Y CONTROL DE PUBLICACIONES, S.A.

Velázquez, 46, 1º Drcha - Tel. 91 435 00 32 Fax 91 435 96 05 - 28001 - MADRID  
 Av. Diagonal 497, 5a planta - Tel 93 439 24 18 Fax 93 419 25 34 - 08029 - BARCELONA

### Anexe - Tràfic Nacional

**Títol:** MESOSONA.CAT  
**URL Primària:** http://www.mesosona.cat  
**Editor:** Grup MésOsona, S.L.  
**Domicili:** Vilabella, 9 baixos  
**Ciutat:** 08500 VIC  
**Teléfono:** 93 885 69 29  
**Fax:**  
**E-mail:**  
**Clasificació:** Notícies i Informació  
**Sub-Clasificació:** Notícies globals i actualitat

#### 1. Xifres totals i promitjos (Nacional)

MES - ANY	NAVEGADORS ÚNICS	VISITES	PÀGINES
Septembre - 2022	1.726	2.418	8.884
<b>PROMIG DIARI</b>	<b>72</b>	<b>81</b>	<b>296</b>
<b>PROMIG DILLUNS-DIVENDRES</b>	<b>81</b>	<b>92</b>	<b>365</b>
<b>PROMIG DISSABTE-DIUMENGE</b>	<b>48</b>	<b>50</b>	<b>108</b>
<b>PÀGINES / VISITES</b>	<b>3,67</b>		
<b>DURADA MITJA VISITES</b>	<b>0:01:44</b>		
<b>DURADA MITJA PÀGINES</b>	<b>0:00:39</b>		

#### 2. Seccions (Nacional)

	PÀGINES	%
<b>HOME</b>	1.101	12.39 %
<b>RESTA</b>	7.783	87.61 %

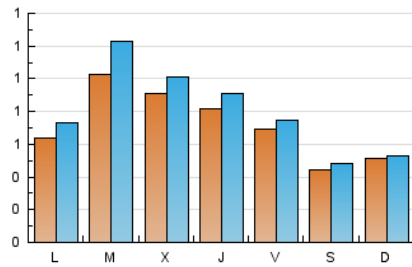
#### 3. Per dia del mes (Nacional)

Dia	N. únics	Visites	Pàgines	Dia	N. únics	Visites	Pàgines	Dia	N. únics	Visites	Pàgines
1	48	51	98	11	49	50	162	21	107	123	230
2	47	53	70	12	57	68	150	22	61	76	134
3	42	45	99	13	120	142	283	23	71	80	156
4	40	42	78	14	70	72	268	24	39	43	144
5	59	65	188	15	51	58	110	25	50	51	69
6	82	98	277	16	70	72	144	26	74	82	266
7	92	98	508	17	41	46	83	27	118	141	367
8	64	65	233	18	65	70	125	28	96	109	205
9	54	57	182	19	65	76	162	29	187	207	2.833
10	55	56	100	20	91	110	242	30	105	112	918

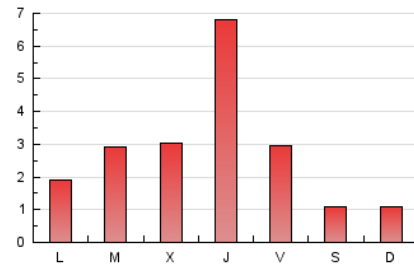
#### 4. Gràfiques (Nacional)

##### 4.1 Per dia de la setmana (promig)

N. únics / Visites (x 100)

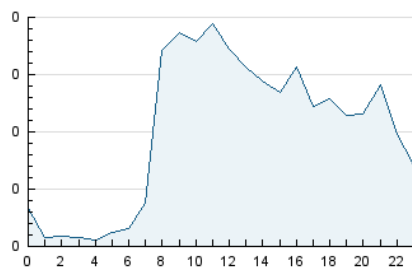


Pàgines (x 100)

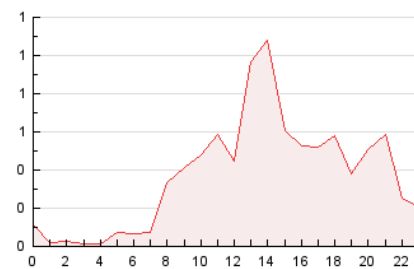


##### 4.2 Per franja horària (promig)

Visites (x 1000)

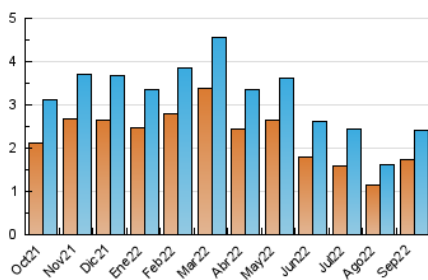


Pàgines (x 1000)

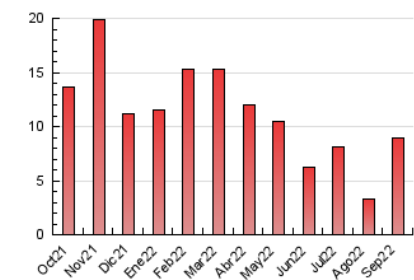


##### 4.3 Per mesos

N. únics / Visites (x 1000)



Pàgines (x 1000)



## 5. Observacions

Este Medio Electrónico de Comunicación ha sido medido por la herramienta Google Analytics de Google (Universal Analytics)

## 6. Definicions bàsiques (Para més informació cal veure Normes Tècniques per al Control dels Mitjans Electrònics de Comunicació)

### **Pàgina Vista:**

Conjunt de fitxers enviat a un usuari com a resultat d'una petició del mateix rebuda pel servidor. Quan la pàgina està formada per diversos marcs (\*frames), el conjunt dels mateixos tindrà, a l'efecte de \*còmputo, la consideració d'una pàgina unitària.

### **Visita:**

Una seqüència ininterrompuda de pàgines servides a un usuari vàlid. Si aquest usuari no realitza peticions de pàgines en un període de temps (30 min) la següent petició constituirà l'inici d'una nova visita.

### **Navegador Únic:**

Total de combinacions úniques d'una adreça IP i un identificador adicional. Els mitjans poden utilitzar cookies o l'Identificador d'Alta de registre.

### **Durada Pàgina Vista:**

Temps acumulat en segons de totes les pàgines vistes (en visites de dues o més pàgines vistes), dividit pel nombre total de pàgines vistes.

### **Durada Visita:**

Temps en segons de totes les visites de dues o més pàgines vistes, dividit pel nombre total de dos o més pàgines vistes.

### **Tràfic nacional:**

Audiència/difusió corresponent a Espanya mesurada sobre la base de les dades de les adreces IP registrades pel sistema de mesurament.

## 7. Opinió

De OJDinteractiva, la divisió de INFORMACIÓN Y CONTROL DE PUBLICACIONES S.A.:

Hem examinat la informació facilitada per l'editor del mitjà electrònic per al període que comprèn la present certificació.

El nostre examen s'ha realitzat d'acord amb les normes i procediments establerts en les Normes Tècniques per al Control dels Mitjans Electrònics de Comunicació.

En la nostra opinió, la present acta presenta raonablement la difusió/audiència registrada per aquest mitjà electrònic.

### **ADVERTENCIA:**

La feina de OJDinteractiva, la divisió de INFORMACIÓN Y CONTROL DE PUBLICACIONES S.A (INTROL) es limita a la realització de proves per a la revisió de les dades de recompte subministrats per l'editor amb la finalitat d'expressar una opinió sobre la \*razonabilidad d'aquestes dades d'acord amb les Normes Tècniques per al control dels MEC.

Per tant, INTROL no accepta responsabilitat alguna per les inexactituds o errors que puguin existir en les dades de recompte. Tampoc accepta cap responsabilitat per la falsedat en les dades de recompte rebuts de l'editor, ni per altres dades de mesurament que no estan inclosos en l'anàlisi.

Octubre - 2022

OJDinteractiva