



## INFORMACIÓN Y CONTROL DE PUBLICACIONES, S.A.

Velázquez, 46, 1º Drcha - Tel. 91 435 00 32 Fax 91 435 96 05 - 28001 - MADRID  
 Entença, 218 Entr. 7 - Tel 93 439 24 18 Fax 93 419 25 34 - 08029 - BARCELONA

**Títol:** MESOSONA.CAT  
**URL Primària:** http://www.mesosona.cat  
**Editor:** Grup MésOsona, S.L.  
**Domicili:** Vilabella, 9 baixos  
**Ciutat:** 08500 VIC  
**Teléfono:** 93 885 69 29  
**Fax:**  
**E-mail:**  
**Clasificació:** Notícies i Informació  
**Sub-Clasificació:** Notícies globals i actualitat

### 1. Xifres totals i promitjos (Nacional i Internacional)

MES - ANY	NAVEGADORS ÚNICS	VISITES	PÀGINES
Juny - 2021	2.840	3.870	14.605
<b>PROMIG DIARI</b>	<b>117</b>	<b>129</b>	<b>487</b>
<b>PROMIG DILLUNS-DIVENDRES</b>	<b>130</b>	<b>145</b>	<b>564</b>
<b>PROMIG DISSABTE-DIUMENGE</b>	<b>81</b>	<b>85</b>	<b>274</b>
<b>PÀGINES / VISITES</b>	<b>3,77</b>		
<b>DURADA MITJA VISITES</b>	<b>0:01:50</b>		
<b>DURADA MITJA PÀGINES</b>	<b>0:00:42</b>		

### 2. Seccions (Nacional i Internacional)

	PÀGINES	%
<b>HOME</b>	2.690	18.42 %
<b>RESTA</b>	11.915	81.58 %

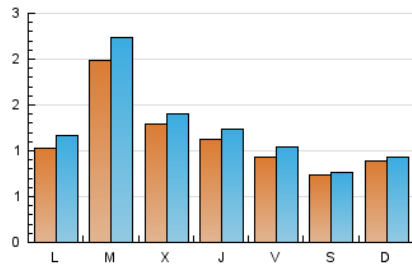
### 3. Per dia del mes (Nacional i Internacional)

Dia	N. únics	Visites	Pàgines	Dia	N. únics	Visites	Pàgines	Dia	N. únics	Visites	Pàgines
1	222	242	1.037	11	95	109	391	21	90	102	280
2	119	124	905	12	69	70	158	22	167	190	1.247
3	115	129	412	13	78	81	139	23	142	153	750
4	90	99	399	14	114	124	303	24	98	103	344
5	82	88	383	15	189	205	1.105	25	90	98	188
6	86	91	316	16	139	156	987	26	66	71	192
7	115	128	288	17	138	155	576	27	73	78	182
8	155	197	571	18	96	108	657	28	94	112	270
9	114	121	459	19	75	80	533	29	255	285	589
10	97	106	413	20	117	121	286	30	132	144	245

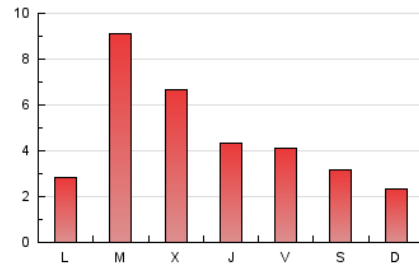
4. Gràfiques (Nacional i Internacional)

4.1 Per dia de la setmana (promig)

N. únics / Visites (x 100)



Pàgines (x 100)



4.2 Per franja horària (promig)

Visites (x 1000)

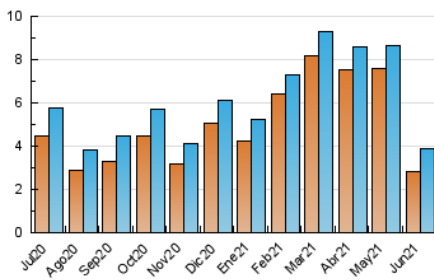


Pàgines (x 1000)

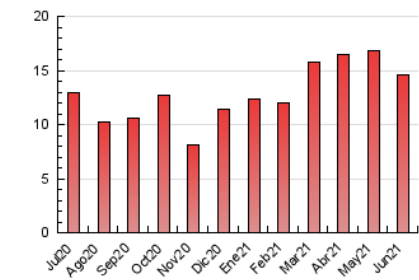


4.3 Per mesos

N. únics / Visites (x 1000)



Pàgines (x 1000)





## INFORMACIÓN Y CONTROL DE PUBLICACIONES, S.A.

Velázquez, 46, 1º Drcha - Tel. 91 435 00 32 Fax 91 435 96 05 - 28001 - MADRID  
 Entença, 218 Entr. 7 - Tel 93 439 24 18 Fax 93 419 25 34 - 08029 - BARCELONA

### Anexe - Tràfic Nacional

**Títol:** MESOSONA.CAT  
**URL Primària:** http://www.mesosona.cat  
**Editor:** Grup MésOsona, S.L.  
**Domicili:** Vilabella, 9 baixos  
**Ciutat:** 08500 VIC  
**Teléfono:** 93 885 69 29  
**Fax:**  
**E-mail:**  
**Clasificació:** Notícies i Informació  
**Sub-Clasificació:** Notícies globals i actualitat

#### 1. Xifres totals i promitjos (Nacional)

MES - ANY	NAVEGADORS ÚNICS	VISITES	PÀGINES
Juny - 2021	2.569	3.597	14.192
<b>PROMIG DIARI</b>	<b>108</b>	<b>120</b>	<b>473</b>
<b>PROMIG DILLUNS-DIVENDRES</b>	<b>120</b>	<b>134</b>	<b>547</b>
<b>PROMIG DISSABTE-DIUMENGE</b>	<b>76</b>	<b>81</b>	<b>269</b>
<b>PÀGINES / VISITES</b>	<b>3,95</b>		
<b>DURADA MITJA VISITES</b>	<b>0:01:58</b>		
<b>DURADA MITJA PÀGINES</b>	<b>0:00:40</b>		

#### 2. Seccions (Nacional)

	PÀGINES	%
<b>HOME</b>	1.563	11.01 %
<b>RESTA</b>	12.629	88.99 %

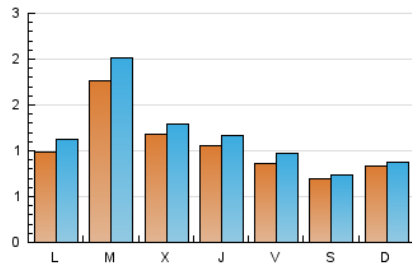
#### 3. Per dia del mes (Nacional)

Dia	N. únics	Visites	Pàgines	Dia	N. únics	Visites	Pàgines	Dia	N. únics	Visites	Pàgines
1	174	194	977	11	89	103	385	21	86	98	276
2	109	114	894	12	66	67	155	22	151	174	1.229
3	110	124	407	13	75	78	136	23	129	140	733
4	81	90	390	14	108	118	294	24	90	95	336
5	73	79	374	15	167	183	1.065	25	85	93	183
6	82	87	312	16	128	145	976	26	64	69	190
7	109	122	282	17	129	146	564	27	67	72	176
8	144	186	557	18	90	102	562	28	90	108	266
9	99	106	444	19	73	78	531	29	243	273	575
10	91	100	407	20	111	114	276	30	127	139	240

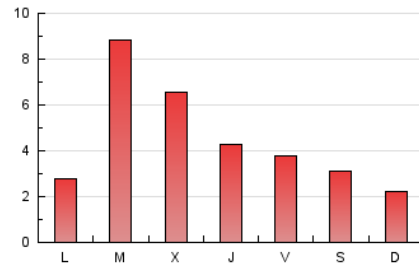
4. Gràfiques (Nacional)

4.1 Per dia de la setmana (promig)

N. únics / Visites (x 100)

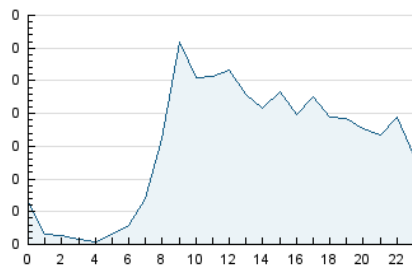


Pàgines (x 100)

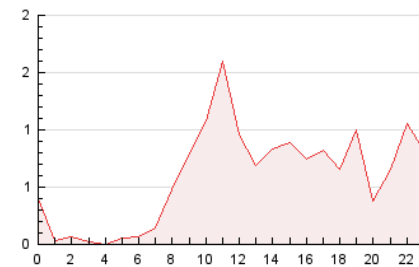


4.2 Per franja horària (promig)

Visites (x 1000)

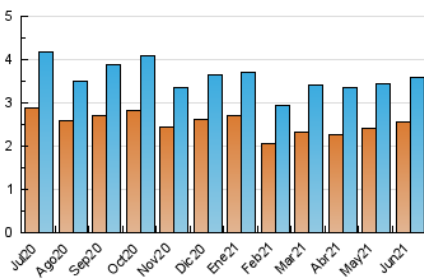


Pàgines (x 1000)

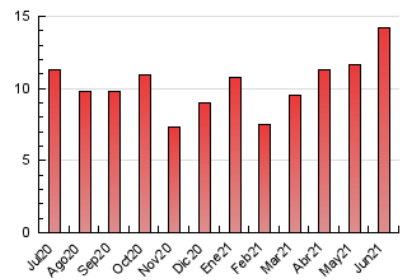


4.3 Per mesos

N. únics / Visites (x 1000)



Pàgines (x 1000)



## 5. Observacions

Este Medio Electrónico de Comunicación ha sido medido por la herramienta Google Analytics de Google

## 6. Definicions bàsiques (Para més informació cal veure Normes Tècniques per al Control dels Mitjans Electrònics de Comunicació)

### **Pàgina Vista::**

Conjunt de fitxers enviat a un usuari com a resultat d'una petició del mateix rebuda pel servidor. Quan la pàgina està formada per diversos marcs (\*frames), el conjunt dels mateixos tindrà, a l'efecte de \*còmputo, la consideració d'una pàgina unitària.

### **Visita:**

Una seqüència ininterrompuda de pàgines servides a un usuari vàlid. Si aquest usuari no realitza peticions de pàgines en un període de temps (30 min) la següent petició constituirà l'inici d'una nova visita.

### **Navegador Únic:**

Total de combinacions úniques d'una adreça IP i un identificador adicional. Els mitjans poden utilitzar cookies o l'Identificador d'Alta de registre.

### **Durada Pàgina Vista:**

Temps acumulat en segons de totes les pàgines vistes (en visites de dues o més pàgines vistes), dividit pel nombre total de pàgines vistes.

### **Durada Visita:**

Temps en segons de totes les visites de dues o més pàgines vistes, dividit pel nombre total de dos o més pàgines vistes.

### **Tràfic nacional:**

Audiència/difusió corresponent a Espanya mesurada sobre la base de les dades de les adreces IP registrades pel sistema de mesurament.

## 7. Opinió

De OJDinteractiva, la divisió de INFORMACIÓN Y CONTROL DE PUBLICACIONES S.A.:

Hem examinat la informació facilitada per l'editor del mitjà electrònic per al període que comprèn la present certificació.

El nostre examen s'ha realitzat d'acord amb les normes i procediments establerts en les Normes Tècniques per al Control dels Mitjans Electrònics de Comunicació.

En la nostra opinió, la present acta presenta raonablement la difusió/audiència registrada per aquest mitjà electrònic.

### **ADVERTENCIA:**

La feina de OJDinteractiva, la divisió de INFORMACIÓN Y CONTROL DE PUBLICACIONES S.A (INTROL) es limita a la realització de proves per a la revisió de les dades de recompte subministrats per l'editor amb la finalitat d'expressar una opinió sobre la \*razonabilidad d'aquestes dades d'acord amb les Normes Tècniques per al control dels MEC.

Per tant, INTROL no accepta responsabilitat alguna per les inexactituds o errors que puguin existir en les dades de recompte. Tampoc accepta cap responsabilitat per la falsedat en les dades de recompte rebuts de l'editor, ni per altres dades de mesurament que no estan inclosos en l'anàlisi.

Juliol - 2021

OJDinteractiva