



## INFORMACIÓN Y CONTROL DE PUBLICACIONES, S.A.

Velázquez, 46, 1º Drcha - Tel. 91 435 00 32 Fax 91 435 96 05 - 28001 - MADRID  
 Entença, 218 Entr. 7 - Tel 93 439 24 18 Fax 93 419 25 34 - 08029 - BARCELONA

**Títol:** MESOSONA.CAT  
**URL Primària:** http://www.mesosona.cat  
**Editor:** Grup MésOsona, S.L.  
**Domicili:** Vilabella, 9 baixos  
**Ciutat:** 08500 VIC  
**Teléfono:** 93 885 69 29  
**Fax:**  
**E-mail:**  
**Clasificació:** Notícies i Informació  
**Sub-Clasificació:** Notícies globals i actualitat

### 1. Xifres totals i promitjos (Nacional i Internacional)

MES - ANY	NAVEGADORS ÚNICS	VISITES	PÀGINES
Juny - 2020	5.282	6.359	10.651
<b>PROMIG DIARI</b>	<b>198</b>	<b>212</b>	<b>355</b>
<b>PROMIG DILLUNS-DIVENDRES</b>	199	215	380
<b>PROMIG DISSABTE-DIUMENGE</b>	197	203	288
<b>PÀGINES / VISITES</b>	1,67		
<b>DURADA MITJA VISITES</b>	0:01:03		
<b>DURADA MITJA PÀGINES</b>	0:01:34		

### 2. Seccions (Nacional i Internacional)

	PÀGINES	%
<b>HOME</b>	1.940	18.21 %
<b>RESTA</b>	8.711	81.79 %

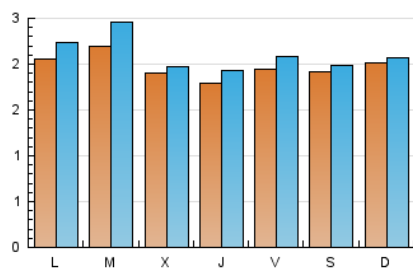
### 3. Per dia del mes (Nacional i Internacional)

Dia	N. únics	Visites	Pàgines	Dia	N. únics	Visites	Pàgines	Dia	N. únics	Visites	Pàgines
1	182	200	378	11	137	148	302	21	232	240	294
2	232	256	397	12	225	241	342	22	243	262	521
3	150	155	289	13	186	191	259	23	245	270	692
4	185	201	402	14	182	183	221	24	216	222	338
5	177	199	277	15	212	228	378	25	217	230	404
6	193	198	269	16	224	252	427	26	176	183	268
7	224	235	324	17	210	219	303	27	181	185	245
8	186	206	310	18	178	192	307	28	167	170	421
9	223	257	462	19	199	208	302	29	201	222	429
10	182	190	422	20	209	219	267	30	173	197	401

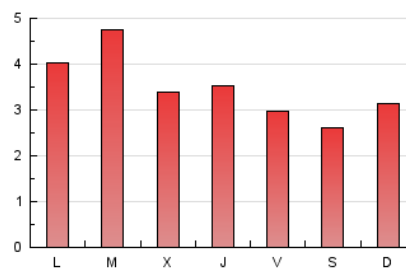
4. Gràfiques (Nacional i Internacional)

4.1 Per dia de la setmana (promig)

N. únics / Visites (x 100)



Pàgines (x 100)

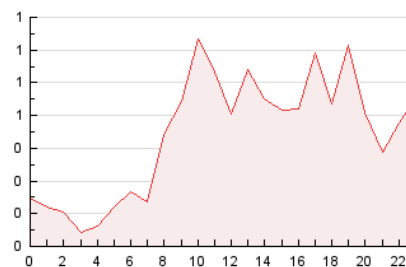


4.2 Per franja horària (promig)

Visites (x 1000)

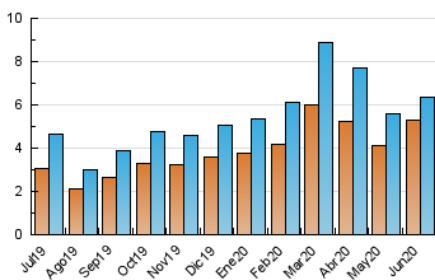


Pàgines (x 1000)

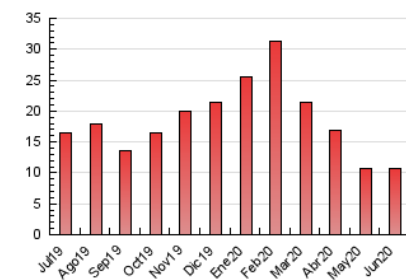


4.3 Per mesos

N. únics / Visites (x 1000)



Pàgines (x 1000)





## INFORMACIÓN Y CONTROL DE PUBLICACIONES, S.A.

Velázquez, 46, 1º Drcha - Tel. 91 435 00 32 Fax 91 435 96 05 - 28001 - MADRID  
 Entença, 218 Entr. 7 - Tel 93 439 24 18 Fax 93 419 25 34 - 08029 - BARCELONA

### Anexe - Tràfic Nacional

**Títol:** MESOSONA.CAT  
**URL Primària:** http://www.mesosona.cat  
**Editor:** Grup MésOsona, S.L.  
**Domicili:** Vilabella, 9 baixos  
**Ciutat:** 08500 VIC  
**Teléfono:** 93 885 69 29  
**Fax:**  
**E-mail:**  
**Clasificació:** Notícies i Informació  
**Sub-Clasificació:** Notícies globals i actualitat

#### 1. Xifres totals i promitjos (Nacional)

MES - ANY	NAVEGADORS ÚNICS	VISITES	PÀGINES
Juny - 2020	2.354	3.422	7.615
<b>PROMIG DIARI</b>	<b>100</b>	<b>114</b>	<b>254</b>
<b>PROMIG DILLUNS-DIVENDRES</b>	<b>111</b>	<b>128</b>	<b>290</b>
<b>PROMIG DISSABTE-DIUMENGE</b>	<b>71</b>	<b>77</b>	<b>155</b>
<b>PÀGINES / VISITES</b>	<b>2,23</b>		
<b>DURADA MITJA VISITES</b>	<b>0:01:52</b>		
<b>DURADA MITJA PÀGINES</b>	<b>0:01:31</b>		

#### 2. Seccions (Nacional)

	PÀGINES	%
<b>HOME</b>	1.680	22.06 %
<b>RESTA</b>	5.935	77.94 %

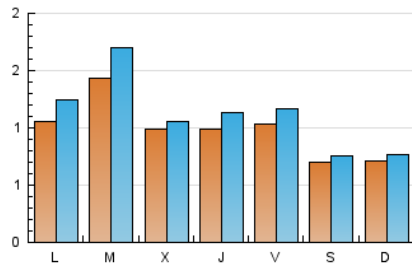
#### 3. Per dia del mes (Nacional)

Dia	N. únics	Visites	Pàgines	Dia	N. únics	Visites	Pàgines	Dia	N. únics	Visites	Pàgines
1	105	123	298	11	100	111	265	21	79	87	139
2	164	188	326	12	138	154	253	22	114	133	390
3	96	101	235	13	68	73	138	23	147	172	594
4	103	119	310	14	55	56	94	24	87	93	209
5	91	112	189	15	106	122	272	25	104	117	290
6	71	76	146	16	126	154	329	26	93	100	185
7	89	100	189	17	109	118	202	27	60	64	124
8	106	126	223	18	90	104	218	28	61	64	271
9	151	185	388	19	91	100	191	29	98	118	323
10	102	110	334	20	82	92	140	30	127	150	350

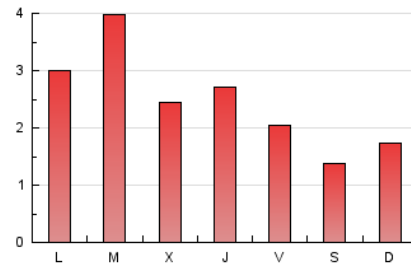
#### 4. Gràfiques (Nacional)

##### 4.1 Per dia de la setmana (promig)

N. únics / Visites (x 100)

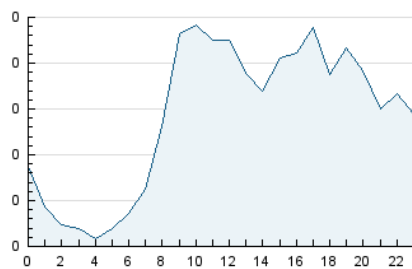


Pàgines (x 100)

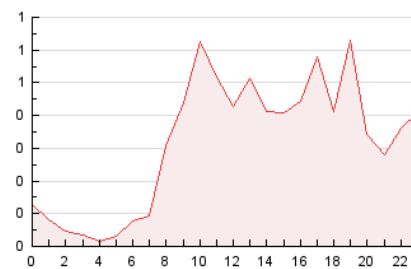


##### 4.2 Per franja horària (promig)

Visites (x 1000)

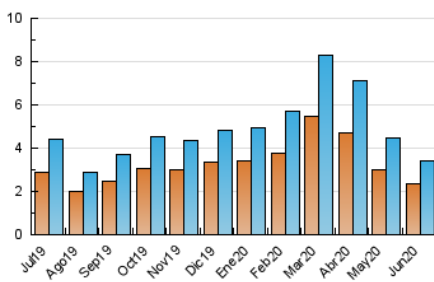


Pàgines (x 1000)

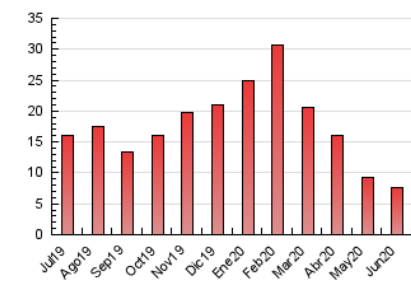


##### 4.3 Per mesos

N. únics / Visites (x 1000)



Pàgines (x 1000)



## 5. Observacions

Este Medio Electrónico de Comunicación ha sido medido por la herramienta Google Analytics de Google

## 6. Definicions bàsiques (Para més informació cal veure Normes Tècniques per al Control dels Mitjans Electrònics de Comunicació)

### **Pàgina Vista::**

Conjunt de fitxers enviat a un usuari com a resultat d'una petició del mateix rebuda pel servidor. Quan la pàgina està formada per diversos marcs (\*frames), el conjunt dels mateixos tindrà, a l'efecte de \*còmputo, la consideració d'una pàgina unitària.

### **Visita:**

Una seqüència ininterrompuda de pàgines servides a un usuari vàlid. Si aquest usuari no realitza peticions de pàgines en un període de temps (30 min) la següent petició constituirà l'inici d'una nova visita.

### **Navegador Únic:**

Total de combinacions úniques d'una adreça IP i un identificador adicional. Els mitjans poden utilitzar cookies o l'Identificador d'Alta de registre.

### **Durada Pàgina Vista:**

Temps acumulat en segons de totes les pàgines vistes (en visites de dues o més pàgines vistes), dividit pel nombre total de pàgines vistes.

### **Durada Visita:**

Temps en segons de totes les visites de dues o més pàgines vistes, dividit pel nombre total de dos o més pàgines vistes.

### **Tràfic nacional:**

Audiència/difusió corresponent a Espanya mesurada sobre la base de les dades de les adreces IP registrades pel sistema de mesurament.

## 7. Opinió

De OJDinteractiva, la divisió de INFORMACIÓN Y CONTROL DE PUBLICACIONES S.A.:

Hem examinat la informació facilitada per l'editor del mitjà electrònic per al període que comprèn la present certificació.

El nostre examen s'ha realitzat d'acord amb les normes i procediments establerts en les Normes Tècniques per al Control dels Mitjans Electrònics de Comunicació.

En la nostra opinió, la present acta presenta raonablement la difusió/audiència registrada per aquest mitjà electrònic.

### **ADVERTENCIA:**

La feina de OJDinteractiva, la divisió de INFORMACIÓN Y CONTROL DE PUBLICACIONES S.A (INTROL) es limita a la realització de proves per a la revisió de les dades de recompte subministrats per l'editor amb la finalitat d'expressar una opinió sobre la \*razonabilidad d'aquestes dades d'acord amb les Normes Tècniques per al control dels MEC.

Per tant, INTROL no accepta responsabilitat alguna per les inexactituds o errors que puguin existir en les dades de recompte. Tampoc accepta cap responsabilitat per la falsedat en les dades de recompte rebuts de l'editor, ni per altres dades de mesurament que no estan inclosos en l'anàlisi.

Juliol - 2020

OJDinteractiva