



## INFORMACIÓN Y CONTROL DE PUBLICACIONES, S.A.

Velázquez, 46, 1º Drcha - Tel. 91 435 00 32 Fax 91 435 96 05 - 28001 - MADRID  
 Entença, 218 Entr. 7 - Tel 93 439 24 18 Fax 93 419 25 34 - 08029 - BARCELONA

**Títol:** MESOSONA.CAT  
**URL Primària:** http://www.mesosona.cat  
**Editor:** Grup MésOsona, S.L.  
**Domicili:** Vilabella, 9 baixos  
**Ciutat:** 08500 VIC  
**Teléfono:** 93 885 69 29  
**Fax:**  
**E-mail:**  
**Clasificació:** Notícies i Informació  
**Sub-Clasificació:** Notícies globals i actualitat

### 1. Xifres totals i promitjos (Nacional i Internacional)

MES - ANY	NAVEGADORS ÚNICS	VISITES	PÀGINES
Juny - 2019	2.927	4.282	16.622
<b>PROMIG DIARI</b>	<b>125</b>	<b>143</b>	<b>554</b>
<b>PROMIG DILLUNS-DIVENDRES</b>	<b>148</b>	<b>171</b>	<b>688</b>
<b>PROMIG DISSABTE-DIUMENGE</b>	<b>79</b>	<b>86</b>	<b>286</b>
<b>PAGINES / VISITES</b>	<b>3,88</b>		
<b>DURADA MITJA VISITES</b>	<b>0:02:13</b>		
<b>DURADA MITJA PAGINES</b>	<b>0:00:46</b>		

### 2. Seccions (Nacional i Internacional)

	PÀGINES	%
<b>HOME</b>	1.860	11.19 %
<b>RESTA</b>	14.762	88.81 %

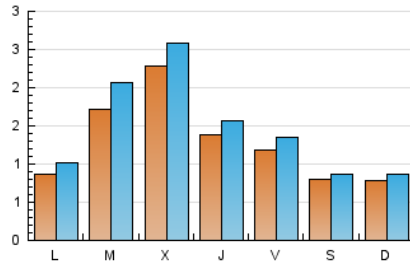
### 3. Per dia del mes (Nacional i Internacional)

Dia	N. únics	Visites	Pàgines	Dia	N. únics	Visites	Pàgines	Dia	N. únics	Visites	Pàgines
1	82	89	554	11	285	328	1.931	21	82	91	210
2	81	87	257	12	165	189	633	22	56	61	166
3	99	109	564	13	136	156	1.191	23	69	76	214
4	163	197	757	14	109	127	520	24	56	64	407
5	393	415	977	15	64	73	397	25	107	134	769
6	196	218	527	16	88	99	286	26	215	263	1.091
7	135	154	700	17	97	121	511	27	125	142	517
8	119	125	375	18	132	166	557	28	147	166	559
9	84	91	206	19	138	164	590	29	79	82	258
10	91	113	309	20	97	107	442	30	70	75	147

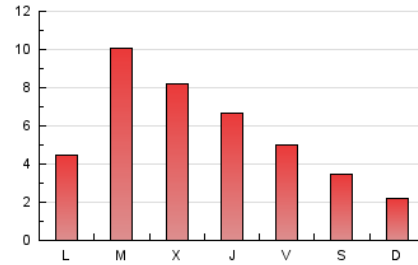
4. Gràfiques (Nacional i Internacional)

4.1 Per dia de la setmana (promig)

N. únics / Visites (x 100)

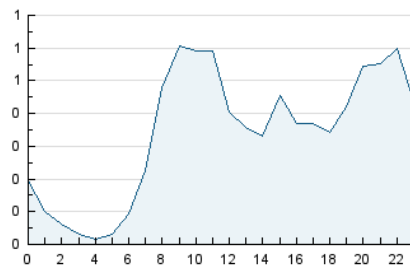


Pàgines (x 100)

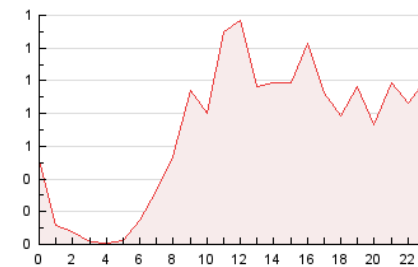


4.2 Per franja horària (promig)

Visites (x 1000)

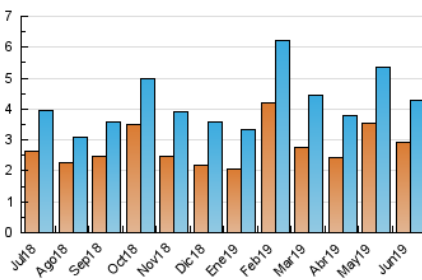


Pàgines (x 1000)

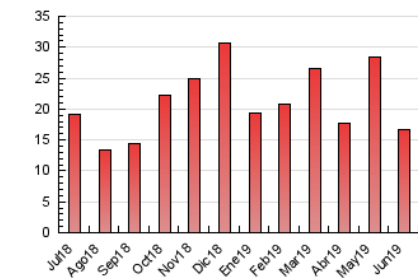


4.3 Per mesos

N. únics / Visites (x 1000)



Pàgines (x 1000)





## INFORMACIÓN Y CONTROL DE PUBLICACIONES, S.A.

Velázquez, 46, 1º Drcha - Tel. 91 435 00 32 Fax 91 435 96 05 - 28001 - MADRID  
 Entença, 218 Entr. 7 - Tel 93 439 24 18 Fax 93 419 25 34 - 08029 - BARCELONA

### Anexe - Tràfic Nacional

**Títol:** MESOSONA.CAT  
**URL Primària:** http://www.mesosona.cat  
**Editor:** Grup MésOsona, S.L.  
**Domicili:** Vilabella, 9 baixos  
**Ciutat:** 08500 VIC  
**Teléfono:** 93 885 69 29  
**Fax:**  
**E-mail:**  
**Clasificació:** Notícies i Informació  
**Sub-Clasificació:** Notícies globals i actualitat

#### 1. Xifres totals i promitjos (Nacional)

MES - ANY	NAVEGADORS ÚNICS	VISITES	PÀGINES
Juny - 2019	2.769	4.109	16.239
<b>PROMIG DIARI</b>	<b>120</b>	<b>137</b>	<b>541</b>
<b>PROMIG DILLUNS-DIVENDRES</b>	<b>142</b>	<b>164</b>	<b>671</b>
<b>PROMIG DISSABTE-DIUMENGE</b>	<b>76</b>	<b>82</b>	<b>281</b>
<b>PÀGINES / VISITES</b>	<b>3,95</b>		
<b>DURADA MITJA VISITES</b>	<b>0:02:16</b>		
<b>DURADA MITJA PÀGINES</b>	<b>0:00:46</b>		

#### 2. Seccions (Nacional)

	PÀGINES	%
<b>HOME</b>	1.782	10.97 %
<b>RESTA</b>	14.457	89.03 %

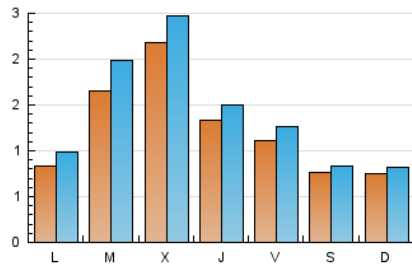
#### 3. Per dia del mes (Nacional)

Dia	N. únics	Visites	Pàgines	Dia	N. únics	Visites	Pàgines	Dia	N. únics	Visites	Pàgines
1	80	87	551	11	273	315	1.907	21	75	84	195
2	78	84	254	12	156	179	584	22	53	58	160
3	95	105	560	13	131	151	1.183	23	65	72	208
4	159	193	753	14	101	119	512	24	53	61	404
5	385	407	969	15	62	71	394	25	101	128	655
6	188	210	517	16	83	94	280	26	200	248	1.069
7	127	146	692	17	95	119	509	27	121	138	513
8	115	121	371	18	126	160	549	28	140	158	548
9	84	91	206	19	129	155	581	29	75	78	250
10	87	109	299	20	91	100	430	30	65	68	136

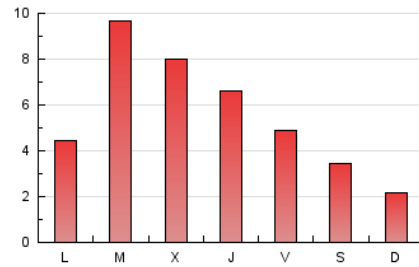
4. Gràfiques (Nacional)

4.1 Per dia de la setmana (promig)

N. únics / Visites (x 100)

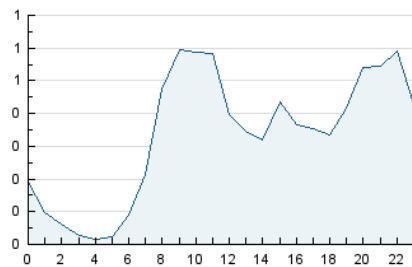


Pàgines (x 100)

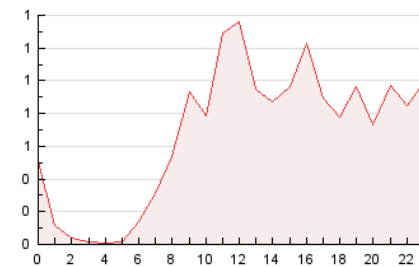


4.2 Per franja horària (promig)

Visites (x 1000)

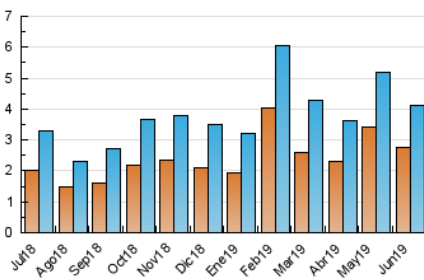


Pàgines (x 1000)

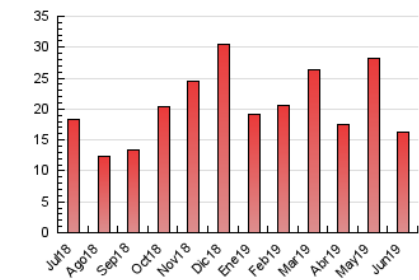


4.3 Per mesos

N. únics / Visites (x 1000)



Pàgines (x 1000)



## 5. Observacions

Este Medio Electrónico de Comunicación ha sido medido por la herramienta Google Analytics de Google

## 6. Definicions bàsiques (Para més informació cal veure Normes Tècniques per al Control dels Mitjans Electrònics de Comunicació)

### **Pàgina Vista::**

Conjunt de fitxers enviat a un usuari com a resultat d'una petició del mateix rebuda pel servidor. Quan la pàgina està formada per diversos marcs (\*frames), el conjunt dels mateixos tindrà, a l'efecte de \*còmputo, la consideració d'una pàgina unitària.

### **Visita:**

Una seqüència ininterrompuda de pàgines servides a un usuari vàlid. Si aquest usuari no realitza peticions de pàgines en un període de temps (30 min) la següent petició constituirà l'inici d'una nova visita.

### **Navegador Únic:**

Total de combinacions úniques d'una adreça IP i un identificador adicional. Els mitjans poden utilitzar cookies o l'Identificador d'Alta de registre.

### **Durada Pàgina Vista:**

Temps acumulat en segons de totes les pàgines vistes (en visites de dues o més pàgines vistes), dividit pel nombre total de pàgines vistes.

### **Durada Visita:**

Temps en segons de totes les visites de dues o més pàgines vistes, dividit pel nombre total de dos o més pàgines vistes.

### **Tràfic nacional:**

Audiència/difusió corresponent a Espanya mesurada sobre la base de les dades de les adreces IP registrades pel sistema de mesurament.

## 7. Opinió

De OJDinteractiva, la divisió de INFORMACIÓN Y CONTROL DE PUBLICACIONES S.A.:

Hem examinat la informació facilitada per l'editor del mitjà electrònic per al període que comprèn la present certificació.

El nostre examen s'ha realitzat d'acord amb les normes i procediments establerts en les Normes Tècniques per al Control dels Mitjans Electrònics de Comunicació.

En la nostra opinió, la present acta presenta raonablement la difusió/audiència registrada per aquest mitjà electrònic.

### **ADVERTENCIA:**

La feina de OJDinteractiva, la divisió de INFORMACIÓN Y CONTROL DE PUBLICACIONES S.A (INTROL) es limita a la realització de proves per a la revisió de les dades de recompte subministrats per l'editor amb la finalitat d'expressar una opinió sobre la \*razonabilidad d'aquestes dades d'acord amb les Normes Tècniques per al control dels MEC.

Per tant, INTROL no accepta responsabilitat alguna per les inexactituds o errors que puguin existir en les dades de recompte. Tampoc accepta cap responsabilitat per la falsedat en les dades de recompte rebuts de l'editor, ni per altres dades de mesurament que no estan inclosos en l'anàlisi.

Juliol - 2019

OJDinteractiva