



## INFORMACIÓN Y CONTROL DE PUBLICACIONES, S.A.

Velázquez, 46, 1º Drcha - Tel. 91 435 00 32 Fax 91 435 96 05 - 28001 - MADRID  
 Entença, 218 Entr. 7 - Tel 93 439 24 18 Fax 93 419 25 34 - 08029 - BARCELONA

**Títol:** MESOSONA.CAT  
**URL Primària:** http://www.mesosona.cat  
**Editor:** Grup MésOsona, S.L.  
**Domicili:** Vilabella, 9 baixos  
**Ciutat:** 08500 VIC  
**Teléfono:** 93 885 69 29  
**Fax:**  
**E-mail:**  
**Clasificació:** Notícies i Informació  
**Sub-Clasificació:** Notícies globals i actualitat

### 1. Xifres totals i promitjos (Nacional i Internacional)

MES - ANY	NAVEGADORS ÚNICS	VISITES	PÀGINES
Maig - 2020	4.139	5.597	10.734
<b>PROMIG DIARI</b>	<b>164</b>	<b>181</b>	<b>346</b>
<b>PROMIG DILLUNS-DIVENDRES</b>	<b>163</b>	<b>183</b>	<b>343</b>
<b>PROMIG DISSABTE-DIUMENGE</b>	<b>165</b>	<b>175</b>	<b>353</b>
<b>PÀGINES / VISITES</b>	<b>1,92</b>		
<b>DURADA MITJA VISITES</b>	<b>0:01:21</b>		
<b>DURADA MITJA PÀGINES</b>	<b>0:01:28</b>		

### 2. Seccions (Nacional i Internacional)

	PÀGINES	%
<b>HOME</b>	2.731	25.44 %
<b>RESTA</b>	8.003	74.56 %

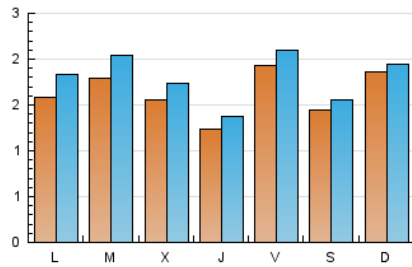
### 3. Per dia del mes (Nacional i Internacional)

Dia	N. únics	Visites	Pàgines	Dia	N. únics	Visites	Pàgines	Dia	N. únics	Visites	Pàgines
1	127	131	231	11	151	181	345	21	126	141	278
2	121	128	301	12	197	219	400	22	210	234	483
3	197	205	265	13	141	167	290	23	121	129	235
4	147	179	308	14	143	158	259	24	193	204	368
5	209	227	367	15	167	189	380	25	194	215	462
6	207	222	350	16	143	160	469	26	129	157	381
7	120	136	286	17	145	155	495	27	119	134	242
8	128	147	312	18	143	160	238	28	101	117	249
9	148	161	429	19	182	212	433	29	333	348	502
10	184	197	420	20	151	171	408	30	188	198	261
								31	212	215	287

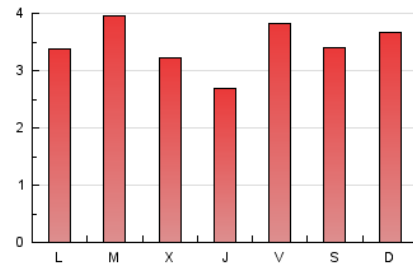
4. Gràfiques (Nacional i Internacional)

4.1 Per dia de la setmana (promig)

N. únics / Visites (x 100)

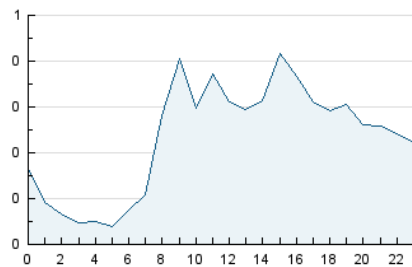


Pàgines (x 100)

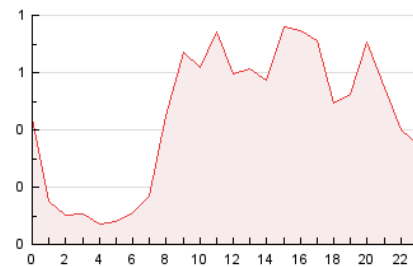


4.2 Per franja horària (promig)

Visites (x 1000)

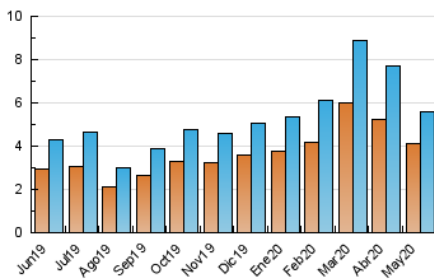


Pàgines (x 1000)

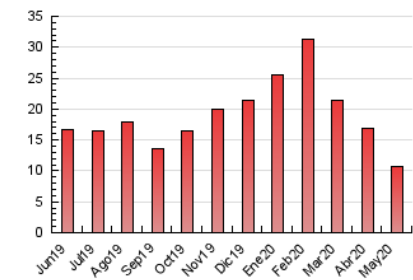


4.3 Per mesos

N. únics / Visites (x 1000)



Pàgines (x 1000)





## INFORMACIÓN Y CONTROL DE PUBLICACIONES, S.A.

Velázquez, 46, 1º Drcha - Tel. 91 435 00 32 Fax 91 435 96 05 - 28001 - MADRID  
 Entença, 218 Entr. 7 - Tel 93 439 24 18 Fax 93 419 25 34 - 08029 - BARCELONA

### Anexe - Tràfic Nacional

**Títol:** MESOSONA.CAT  
**URL Primària:** http://www.mesosona.cat  
**Editor:** Grup MésOsona, S.L.  
**Domicili:** Vilabella, 9 baixos  
**Ciutat:** 08500 VIC  
**Teléfono:** 93 885 69 29  
**Fax:**  
**E-mail:**  
**Clasificació:** Notícies i Informació  
**Sub-Clasificació:** Notícies globals i actualitat

#### 1. Xifres totals i promitjos (Nacional)

MES - ANY	NAVEGADORS ÚNICS	VISITES	PÀGINES
Maig - 2020	3.018	4.465	9.248
<b>PROMIG DIARI</b>	<b>127</b>	<b>144</b>	<b>298</b>
<b>PROMIG DILLUNS-DIVENDRES</b>	<b>132</b>	<b>152</b>	<b>301</b>
<b>PROMIG DISSABTE-DIUMENGE</b>	<b>117</b>	<b>127</b>	<b>293</b>
<b>PÀGINES / VISITES</b>	<b>2,07</b>		
<b>DURADA MITJA VISITES</b>	<b>0:01:40</b>		
<b>DURADA MITJA PÀGINES</b>	<b>0:01:33</b>		

#### 2. Seccions (Nacional)

	PÀGINES	%
<b>HOME</b>	2.189	23.67 %
<b>RESTA</b>	7.059	76.33 %

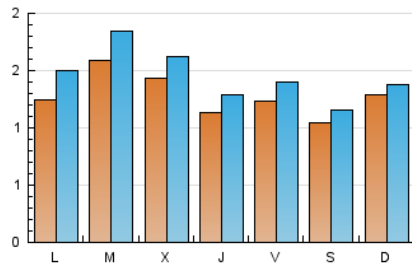
#### 3. Per dia del mes (Nacional)

Dia	N. únics	Visites	Pàgines	Dia	N. únics	Visites	Pàgines	Dia	N. únics	Visites	Pàgines
1	115	118	218	11	141	171	335	21	114	129	265
2	102	109	282	12	160	182	326	22	135	159	347
3	167	175	227	13	131	157	279	23	86	94	172
4	131	163	292	14	134	149	248	24	112	123	217
5	194	212	348	15	152	174	365	25	104	125	287
6	189	204	331	16	132	149	458	26	117	145	366
7	112	128	275	17	132	141	478	27	113	128	236
8	117	136	301	18	122	139	215	28	93	109	241
9	130	143	409	19	166	196	411	29	96	111	263
10	165	178	397	20	140	159	366	30	75	85	148
								31	71	74	145

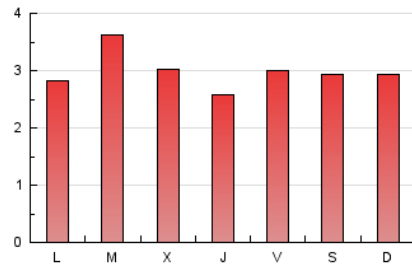
4. Gràfiques (Nacional)

4.1 Per dia de la setmana (promig)

N. únics / Visites (x 100)



Pàgines (x 100)

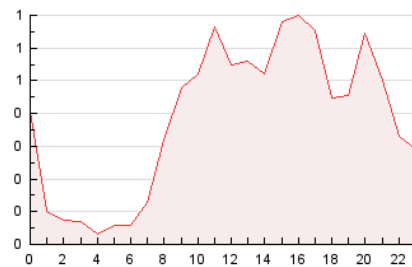


4.2 Per franja horària (promig)

Visites (x 1000)

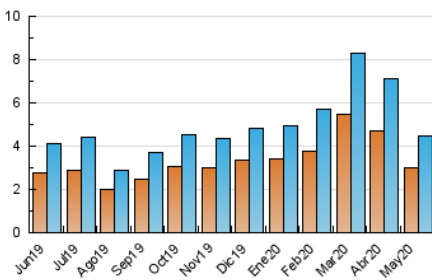


Pàgines (x 1000)

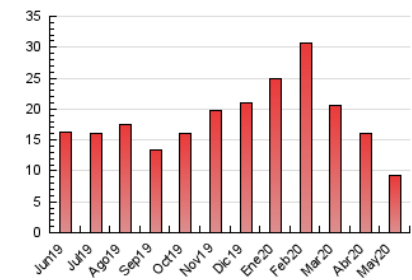


4.3 Per mesos

N. únics / Visites (x 1000)



Pàgines (x 1000)



## 5. Observacions

Este Medio Electrónico de Comunicación ha sido medido por la herramienta Google Analytics de Google

## 6. Definicions bàsiques (Para més informació cal veure Normes Tècniques per al Control dels Mitjans Electrònics de Comunicació)

### **Pàgina Vista::**

Conjunt de fitxers enviat a un usuari com a resultat d'una petició del mateix rebuda pel servidor. Quan la pàgina està formada per diversos marcs (\*frames), el conjunt dels mateixos tindrà, a l'efecte de \*còmputo, la consideració d'una pàgina unitària.

### **Visita:**

Una seqüència ininterrompuda de pàgines servides a un usuari vàlid. Si aquest usuari no realitza peticions de pàgines en un període de temps (30 min) la següent petició constituirà l'inici d'una nova visita.

### **Navegador Únic:**

Total de combinacions úniques d'una adreça IP i un identificador adicional. Els mitjans poden utilitzar cookies o l'Identificador d'Alta de registre.

### **Durada Pàgina Vista:**

Temps acumulat en segons de totes les pàgines vistes (en visites de dues o més pàgines vistes), dividit pel nombre total de pàgines vistes.

### **Durada Visita:**

Temps en segons de totes les visites de dues o més pàgines vistes, dividit pel nombre total de dos o més pàgines vistes.

### **Tràfic nacional:**

Audiència/difusió corresponent a Espanya mesurada sobre la base de les dades de les adreces IP registrades pel sistema de mesurament.

## 7. Opinió

De OJDinteractiva, la divisió de INFORMACIÓN Y CONTROL DE PUBLICACIONES S.A.:

Hem examinat la informació facilitada per l'editor del mitjà electrònic per al període que comprèn la present certificació.

El nostre examen s'ha realitzat d'acord amb les normes i procediments establerts en les Normes Tècniques per al Control dels Mitjans Electrònics de Comunicació.

En la nostra opinió, la present acta presenta raonablement la difusió/audiència registrada per aquest mitjà electrònic.

### **ADVERTENCIA:**

La feina de OJDinteractiva, la divisió de INFORMACIÓN Y CONTROL DE PUBLICACIONES S.A (INTROL) es limita a la realització de proves per a la revisió de les dades de recompte subministrats per l'editor amb la finalitat d'expressar una opinió sobre la \*razonabilidad d'aquestes dades d'acord amb les Normes Tècniques per al control dels MEC.

Per tant, INTROL no accepta responsabilitat alguna per les inexactituds o errors que puguin existir en les dades de recompte. Tampoc accepta cap responsabilitat per la falsedat en les dades de recompte rebuts de l'editor, ni per altres dades de mesurament que no estan inclosos en l'anàlisi.

Juny - 2020

OJDinteractiva