



## INFORMACIÓN Y CONTROL DE PUBLICACIONES, S.A.

Velázquez, 46, 1º Drcha - Tel. 91 435 00 32 Fax 91 435 96 05 - 28001 - MADRID  
 Entença, 218 Entr. 7 - Tel 93 439 24 18 Fax 93 419 25 34 - 08029 - BARCELONA

**Títol:** MESOSONA.CAT  
**URL Primària:** http://www.mesosona.cat  
**Editor:** Grup MésOsona, S.L.  
**Domicili:** Vilabella, 9 baixos  
**Ciutat:** 08500 VIC  
**Teléfono:** 93 885 69 29  
**Fax:**  
**E-mail:**  
**Clasificació:** Notícies i Informació  
**Sub-Clasificació:** Notícies globals i actualitat

### 1. Xifres totals i promitjos (Nacional i Internacional)

MES - ANY	NAVEGADORS ÚNICS	VISITES	PÀGINES
Abril - 2019	2.425	3.779	17.674
<b>PROMIG DIARI</b>	<b>108</b>	<b>126</b>	<b>589</b>
<b>PROMIG DILLUNS-DIVENDRES</b>	<b>124</b>	<b>146</b>	<b>712</b>
<b>PROMIG DISSABTE-DIUMENGE</b>	<b>64</b>	<b>72</b>	<b>252</b>
<b>PÀGINES / VISITES</b>	<b>4,68</b>		
<b>DURADA MITJA VISITES</b>	<b>0:02:46</b>		
<b>DURADA MITJA PÀGINES</b>	<b>0:00:45</b>		

### 2. Seccions (Nacional i Internacional)

	PÀGINES	%
<b>HOME</b>	2.036	11.52 %
<b>RESTA</b>	15.638	88.48 %

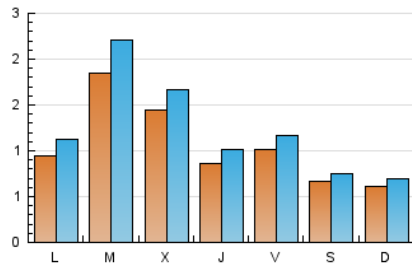
### 3. Per dia del mes (Nacional i Internacional)

Dia	N. únics	Visites	Pàgines	Dia	N. únics	Visites	Pàgines	Dia	N. únics	Visites	Pàgines
1	83	98	416	11	117	142	855	21	73	85	290
2	160	211	636	12	158	184	636	22	76	85	452
3	107	123	365	13	96	109	431	23	99	116	309
4	71	82	184	14	62	68	258	24	150	185	957
5	78	91	299	15	96	114	874	25	84	104	549
6	64	70	178	16	174	205	526	26	89	108	368
7	61	66	253	17	115	128	330	27	64	72	337
8	137	167	1.601	18	72	74	187	28	48	57	120
9	216	248	1.540	19	77	82	407	29	79	96	331
10	209	233	2.159	20	45	50	151	30	274	326	1.675

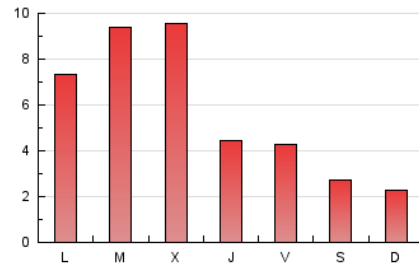
4. Gràfiques (Nacional i Internacional)

4.1 Per dia de la setmana (promig)

N. únics / Visites (x 100)

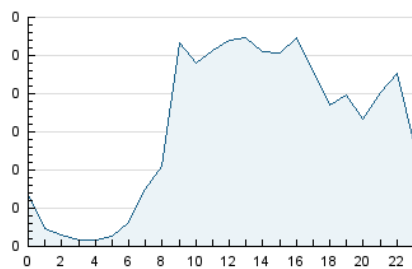


Pàgines (x 100)

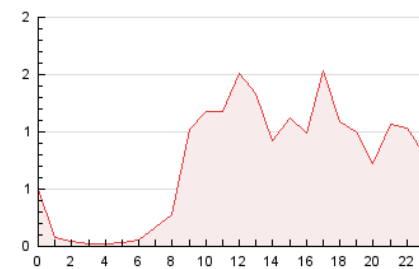


4.2 Per franja horària (promig)

Visites (x 1000)

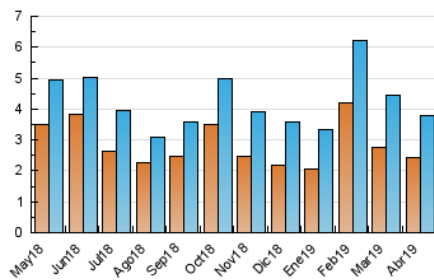


Pàgines (x 1000)

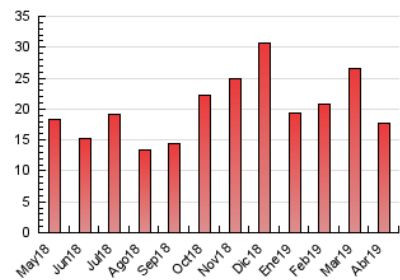


4.3 Per mesos

N. únics / Visites (x 1000)



Pàgines (x 1000)





## INFORMACIÓN Y CONTROL DE PUBLICACIONES, S.A.

Velázquez, 46, 1º Drcha - Tel. 91 435 00 32 Fax 91 435 96 05 - 28001 - MADRID  
 Entença, 218 Entr. 7 - Tel 93 439 24 18 Fax 93 419 25 34 - 08029 - BARCELONA

### Anexe - Tràfic Nacional

**Títol:** MESOSONA.CAT  
**URL Primària:** http://www.mesosona.cat  
**Editor:** Grup MésOsona, S.L.  
**Domicili:** Vilabella, 9 baixos  
**Ciutat:** 08500 VIC  
**Teléfono:** 93 885 69 29  
**Fax:**  
**E-mail:**  
**Clasificació:** Notícies i Informació  
**Sub-Clasificació:** Notícies globals i actualitat

#### 1. Xifres totals i promitjos (Nacional)

MES - ANY	NAVEGADORS ÚNICS	VISITES	PÀGINES
Abril - 2019	2.292	3.633	17.458
<b>PROMIG DIARI</b>	<b>103</b>	<b>121</b>	<b>582</b>
<b>PROMIG DILLUNS-DIVENDRES</b>	<b>118</b>	<b>139</b>	<b>702</b>
<b>PROMIG DISSABTE-DIUMENGE</b>	<b>63</b>	<b>71</b>	<b>251</b>
<b>PÀGINES / VISITES</b>	<b>4,81</b>		
<b>DURADA MITJA VISITES</b>	<b>0:02:51</b>		
<b>DURADA MITJA PÀGINES</b>	<b>0:00:45</b>		

#### 2. Seccions (Nacional)

	PÀGINES	%
<b>HOME</b>	1.964	11.25 %
<b>RESTA</b>	15.494	88.75 %

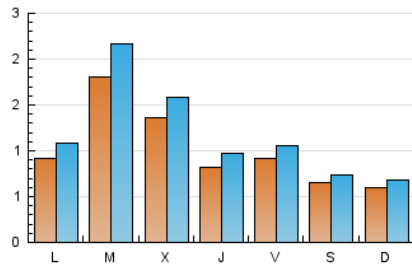
#### 3. Per dia del mes (Nacional)

Dia	N. únics	Visites	Pàgines	Dia	N. únics	Visites	Pàgines	Dia	N. únics	Visites	Pàgines
1	80	95	409	11	113	137	847	21	73	85	290
2	157	208	633	12	145	171	618	22	73	82	449
3	104	120	362	13	90	103	425	23	96	113	306
4	69	80	163	14	61	67	257	24	146	181	952
5	72	84	288	15	94	112	861	25	83	103	547
6	64	70	178	16	170	201	522	26	82	101	361
7	60	65	252	17	112	125	327	27	63	71	333
8	132	162	1.596	18	64	66	178	28	47	56	119
9	208	240	1.531	19	64	69	394	29	78	95	330
10	180	204	2.128	20	44	49	150	30	269	318	1.652

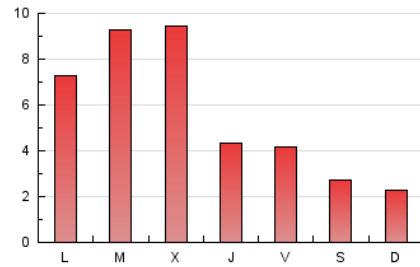
4. Gràfiques (Nacional)

4.1 Per dia de la setmana (promig)

N. únics / Visites (x 100)

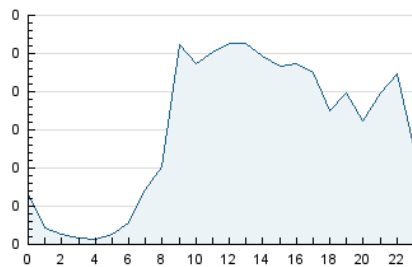


Pàgines (x 100)

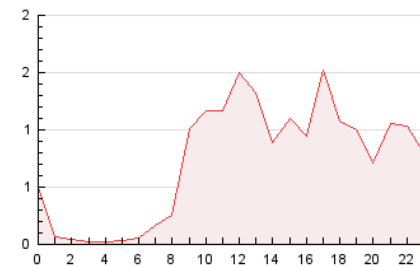


4.2 Per franja horària (promig)

Visites (x 1000)

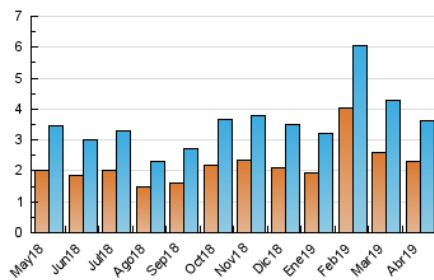


Pàgines (x 1000)

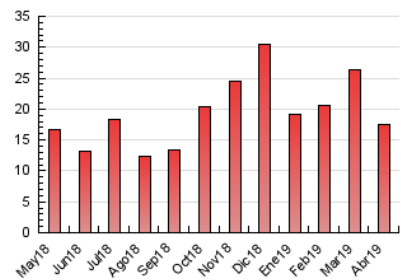


4.3 Per mesos

N. únics / Visites (x 1000)



Pàgines (x 1000)



## 5. Observacions

Este Medio Electrónico de Comunicación ha sido medido por la herramienta Google Analytics de Google

## 6. Definicions bàsiques (Para més informació cal veure Normes Tècniques per al Control dels Mitjans Electrònics de Comunicació)

### **Pàgina Vista::**

Conjunt de fitxers enviat a un usuari com a resultat d'una petició del mateix rebuda pel servidor. Quan la pàgina està formada per diversos marcs (\*frames), el conjunt dels mateixos tindrà, a l'efecte de \*còmputo, la consideració d'una pàgina unitària.

### **Visita:**

Una seqüència ininterrompuda de pàgines servides a un usuari vàlid. Si aquest usuari no realitza peticions de pàgines en un període de temps (30 min) la següent petició constituirà l'inici d'una nova visita.

### **Navegador Únic:**

Total de combinacions úniques d'una adreça IP i un identificador adicional. Els mitjans poden utilitzar cookies o l'Identificador d'Alta de registre.

### **Durada Pàgina Vista:**

Temps acumulat en segons de totes les pàgines vistes (en visites de dues o més pàgines vistes), dividit pel nombre total de pàgines vistes.

### **Durada Visita:**

Temps en segons de totes les visites de dues o més pàgines vistes, dividit pel nombre total de dos o més pàgines vistes.

### **Tràfic nacional:**

Audiència/difusió corresponent a Espanya mesurada sobre la base de les dades de les adreces IP registrades pel sistema de mesurament.

## 7. Opinió

De OJDinteractiva, la divisió de INFORMACIÓN Y CONTROL DE PUBLICACIONES S.A.:

Hem examinat la informació facilitada per l'editor del mitjà electrònic per al període que comprèn la present certificació.

El nostre examen s'ha realitzat d'acord amb les normes i procediments establerts en les Normes Tècniques per al Control dels Mitjans Electrònics de Comunicació.

En la nostra opinió, la present acta presenta raonablement la difusió/audiència registrada per aquest mitjà electrònic.

### **ADVERTENCIA:**

La feina de OJDinteractiva, la divisió de INFORMACIÓN Y CONTROL DE PUBLICACIONES S.A (INTROL) es limita a la realització de proves per a la revisió de les dades de recompte subministrats per l'editor amb la finalitat d'expressar una opinió sobre la \*razonabilidad d'aquestes dades d'acord amb les Normes Tècniques per al control dels MEC.

Per tant, INTROL no accepta responsabilitat alguna per les inexactituds o errors que puguin existir en les dades de recompte. Tampoc accepta cap responsabilitat per la falsedat en les dades de recompte rebuts de l'editor, ni per altres dades de mesurament que no estan inclosos en l'anàlisi.

Maig - 2019

OJDinteractiva