



## INFORMACIÓN Y CONTROL DE PUBLICACIONES, S.A.

Velázquez, 46, 1º Drcha - Tel. 91 435 00 32 Fax 91 435 96 05 - 28001 - MADRID  
 Entença, 218 Entr. 7 - Tel 93 439 24 18 Fax 93 419 25 34 - 08029 - BARCELONA

**Títol:** MESOSONA.CAT  
**URL Primària:** http://www.mesosona.cat  
**Editor:** Grup MésOsona, S.L.  
**Domicili:** Vilabella, 9 baixos  
**Ciutat:** 08500 VIC  
**Teléfono:** 93 885 69 29  
**Fax:**  
**E-mail:**  
**Clasificació:** Notícies i Informació  
**Sub-Clasificació:** Notícies globals i actualitat

### 1. Xifres totals i promitjos (Nacional i Internacional)

MES - ANY	NAVEGADORS ÚNICS	VISITES	PÀGINES
Març - 2021	8.201	9.271	15.769
<b>PROMIG DIARI</b>	<b>286</b>	<b>299</b>	<b>509</b>
<b>PROMIG DILLUNS-DIVENDRES</b>	<b>300</b>	<b>316</b>	<b>557</b>
<b>PROMIG DISSABTE-DIUMENGE</b>	<b>246</b>	<b>251</b>	<b>370</b>
<b>PÀGINES / VISITES</b>	<b>1,70</b>		
<b>DURADA MITJA VISITES</b>	<b>0:00:50</b>		
<b>DURADA MITJA PÀGINES</b>	<b>0:01:11</b>		

### 2. Seccions (Nacional i Internacional)

	PÀGINES	%
<b>HOME</b>	2.600	16.49 %
<b>RESTA</b>	13.169	83.51 %

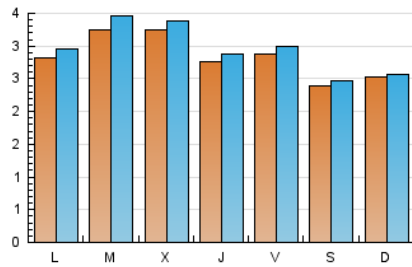
### 3. Per dia del mes (Nacional i Internacional)

Dia	N. únics	Visites	Pàgines	Dia	N. únics	Visites	Pàgines	Dia	N. únics	Visites	Pàgines
1	281	295	462	11	248	255	376	21	255	257	395
2	280	300	553	12	294	309	481	22	270	291	467
3	302	315	576	13	227	232	351	23	350	374	588
4	257	266	475	14	304	308	463	24	290	301	366
5	303	319	492	15	278	287	451	25	291	303	428
6	224	230	377	16	250	274	631	26	290	301	522
7	199	206	300	17	338	353	553	27	260	266	383
8	296	312	388	18	312	329	668	28	250	256	341
9	359	377	861	19	261	271	420	29	284	295	503
10	356	373	833	20	249	255	346	30	381	408	1.139
								31	338	353	580

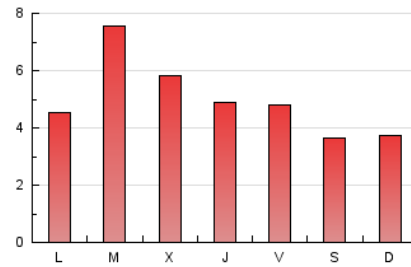
4. Gràfiques (Nacional i Internacional)

4.1 Per dia de la setmana (promig)

N. únics / Visites (x 100)



Pàgines (x 100)

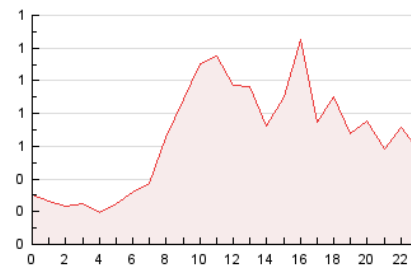


4.2 Per franja horària (promig)

Visites (x 1000)

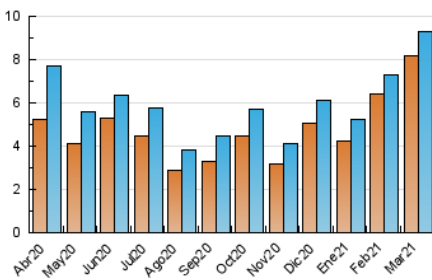


Pàgines (x 1000)

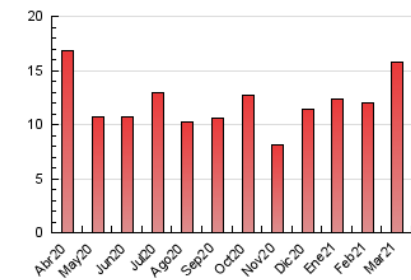


4.3 Per mesos

N. únics / Visites (x 1000)



Pàgines (x 1000)





## INFORMACIÓN Y CONTROL DE PUBLICACIONES, S.A.

Velázquez, 46, 1º Drcha - Tel. 91 435 00 32 Fax 91 435 96 05 - 28001 - MADRID  
 Entença, 218 Entr. 7 - Tel 93 439 24 18 Fax 93 419 25 34 - 08029 - BARCELONA

### Anexe - Tràfic Nacional

**Títol:** MESOSONA.CAT  
**URL Primària:** http://www.mesosona.cat  
**Editor:** Grup MésOsona, S.L.  
**Domicili:** Vilabella, 9 baixos  
**Ciutat:** 08500 VIC  
**Teléfono:** 93 885 69 29  
**Fax:**  
**E-mail:**  
**Clasificació:** Notícies i Informació  
**Sub-Clasificació:** Notícies globals i actualitat

#### 1. Xifres totals i promitjos (Nacional)

MES - ANY	NAVEGADORS ÚNICS	VISITES	PÀGINES
Març - 2021	2.317	3.403	9.535
<b>PROMIG DIARI</b>	<b>97</b>	<b>110</b>	<b>308</b>
<b>PROMIG DILLUNS-DIVENDRES</b>	<b>108</b>	<b>123</b>	<b>353</b>
<b>PROMIG DISSABTE-DIUMENGE</b>	<b>66</b>	<b>71</b>	<b>176</b>
<b>PÀGINES / VISITES</b>	<b>2,80</b>		
<b>DURADA MITJA VISITES</b>	<b>0:02:05</b>		
<b>DURADA MITJA PÀGINES</b>	<b>0:01:09</b>		

#### 2. Seccions (Nacional)

	PÀGINES	%
<b>HOME</b>	1.556	16.32 %
<b>RESTA</b>	7.979	83.68 %

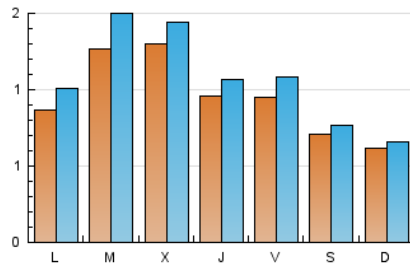
#### 3. Per dia del mes (Nacional)

Dia	N. únics	Visites	Pàgines	Dia	N. únics	Visites	Pàgines	Dia	N. únics	Visites	Pàgines
1	94	107	271	11	79	86	207	21	49	51	106
2	129	149	402	12	75	90	263	22	92	113	277
3	123	135	334	13	59	64	183	23	138	162	375
4	91	100	289	14	71	75	229	24	87	98	161
5	115	131	301	15	70	79	243	25	86	97	217
6	80	86	233	16	111	135	492	26	92	103	324
7	61	66	144	17	144	159	342	27	77	82	198
8	86	102	178	18	129	146	359	28	65	71	156
9	125	143	626	19	96	106	255	29	93	104	312
10	163	180	638	20	68	74	162	30	133	160	891
				21				31	134	149	367

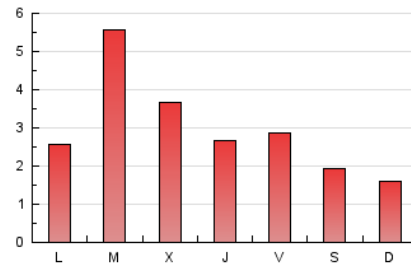
4. Gràfiques (Nacional)

4.1 Per dia de la setmana (promig)

N. únics / Visites (x 100)

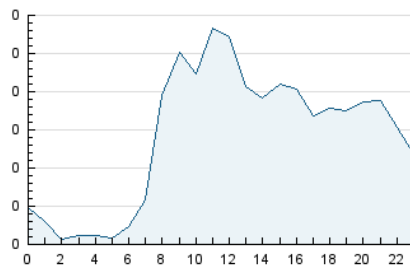


Pàgines (x 100)

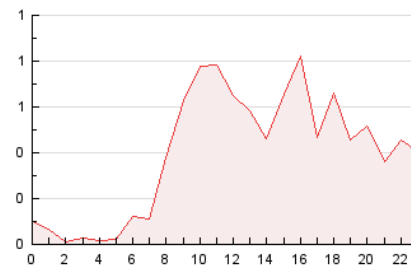


4.2 Per franja horària (promig)

Visites\_\_ (x 1000)

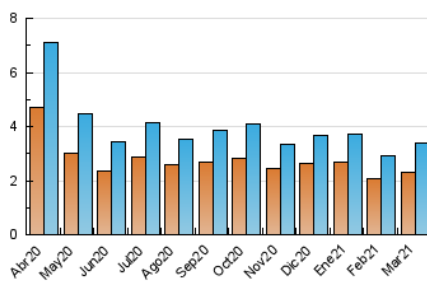


Pàgines (x 1000)

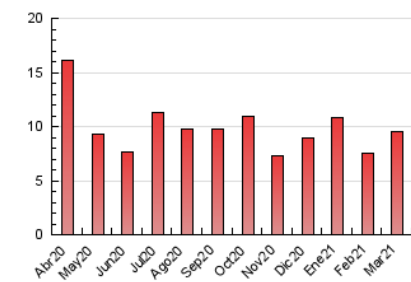


4.3 Per mesos

N. únics / Visites (x 1000)



Pàgines (x 1000)



## 5. Observacions

Este Medio Electrónico de Comunicación ha sido medido por la herramienta Google Analytics de Google

## 6. Definicions bàsiques (Para més informació cal veure Normes Tècniques per al Control dels Mitjans Electrònics de Comunicació)

### Pàgina Vista::

Conjunt de fitxers enviat a un usuari com a resultat d'una petició del mateix rebuda pel servidor. Quan la pàgina està formada per diversos marcs (\*frames), el conjunt dels mateixos tindrà, a l'efecte de \*còmputo, la consideració d'una pàgina unitària.

### Visita:

Una seqüència ininterrompuda de pàgines servides a un usuari vàlid. Si aquest usuari no realitza peticions de pàgines en un període de temps (30 min) la següent petició constituirà l'inici d'una nova visita.

### Navegador Únic:

Total de combinacions úniques d'una adreça IP i un identificador adicional. Els mitjans poden utilitzar cookies o l'Identificador d'Alta de registre.

### Durada Pàgina Vista:

Temps acumulat en segons de totes les pàgines vistes (en visites de dues o més pàgines vistes), dividit pel nombre total de pàgines vistes.

### Durada Visita:

Temps en segons de totes les visites de dues o més pàgines vistes, dividit pel nombre total de dos o més pàgines vistes.

### Tràfic nacional:

Audiència/difusió corresponent a Espanya mesurada sobre la base de les dades de les adreces IP registrades pel sistema de mesurament.

## 7. Opinió

De OJDinteractiva, la divisió de INFORMACIÓN Y CONTROL DE PUBLICACIONES S.A.:

Hem examinat la informació facilitada per l'editor del mitjà electrònic per al període que comprèn la present certificació.

El nostre examen s'ha realitzat d'acord amb les normes i procediments establerts en les Normes Tècniques per al Control dels Mitjans Electrònics de Comunicació.

En la nostra opinió, la present acta presenta raonablement la difusió/audiència registrada per aquest mitjà electrònic.

### ADVERTENCIA:

La feina de OJDinteractiva, la divisió de INFORMACIÓN Y CONTROL DE PUBLICACIONES S.A (INTROL) es limita a la realització de proves per a la revisió de les dades de recompte subministrats per l'editor amb la finalitat d'expressar una opinió sobre la \*razonabilidad d'aquestes dades d'acord amb les Normes Tècniques per al control dels MEC.

Per tant, INTROL no accepta responsabilitat alguna per les inexactituds o errors que puguin existir en les dades de recompte. Tampoc accepta cap responsabilitat per la falsedat en les dades de recompte rebuts de l'editor, ni per altres dades de mesurament que no estan inclosos en l'anàlisi.

Abril - 2021

OJDinteractiva