



## INFORMACIÓN Y CONTROL DE PUBLICACIONES, S.A.

Velázquez, 46, 1º Drcha - Tel. 91 435 00 32 Fax 91 435 96 05 - 28001 - MADRID  
 Entença, 218 Entr. 7 - Tel 93 439 24 18 Fax 93 419 25 34 - 08029 - BARCELONA

**Títol:** MESOSONA.CAT  
**URL Primària:** http://www.mesosona.cat  
**Editor:** Grup MésOsona, S.L.  
**Domicili:** Vilabella, 9 baixos  
**Ciutat:** 08500 VIC  
**Teléfono:** 93 885 69 29  
**Fax:**  
**E-mail:**  
**Clasificació:** Notícies i Informació  
**Sub-Clasificació:** Notícies globals i actualitat

### 1. Xifres totals i promitjos (Nacional i Internacional)

MES - ANY	NAVEGADORS ÚNICS	VISITES	PÀGINES
Febrer - 2019	4.181	6.218	20.817
<b>PROMIG DIARI</b>	<b>192</b>	<b>222</b>	<b>743</b>
<b>PROMIG DILLUNS-DIVENDRES</b>	<b>228</b>	<b>266</b>	<b>897</b>
<b>PROMIG DISSABTE-DIUMENGE</b>	<b>101</b>	<b>112</b>	<b>359</b>
<b>PÀGINES / VISITES</b>	<b>3,35</b>		
<b>DURADA MITJA VISITES</b>	<b>0:01:45</b>		
<b>DURADA MITJA PÀGINES</b>	<b>0:00:44</b>		

### 2. Seccions (Nacional i Internacional)

	PÀGINES	%
<b>HOME</b>	2.001	9.61 %
<b>RESTA</b>	18.816	90.39 %

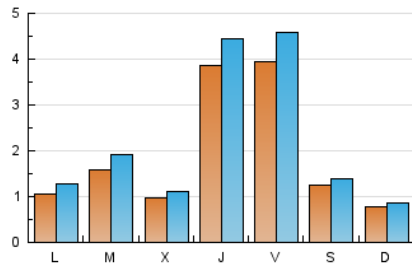
### 3. Per dia del mes (Nacional i Internacional)

Dia	N. únics	Visites	Pàgines	Dia	N. únics	Visites	Pàgines	Dia	N. únics	Visites	Pàgines
1	156	187	650	11	76	93	320	21	1.271	1.460	3.851
2	91	104	231	12	238	276	1.050	22	1.275	1.470	3.315
3	51	55	136	13	137	151	629	23	310	342	890
4	89	109	414	14	96	118	461	24	163	183	545
5	109	132	479	15	87	105	596	25	157	188	1.232
6	75	86	363	16	59	69	208	26	180	222	1.615
7	96	108	545	17	54	59	304	27	97	112	564
8	59	67	189	18	98	127	623	28	79	89	249
9	37	39	245	19	107	136	463				
10	40	42	316	20	78	89	334				

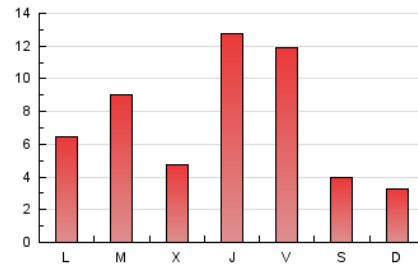
4. Gràfiques (Nacional i Internacional)

4.1 Per dia de la setmana (promig)

N. únics / Visites (x 100)

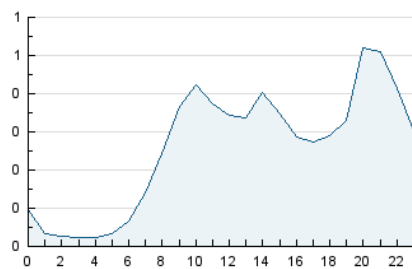


Pàgines (x 100)

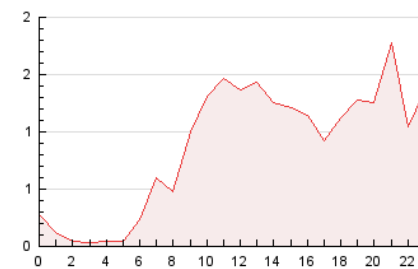


4.2 Per franja horària (promig)

Visites (x 1000)

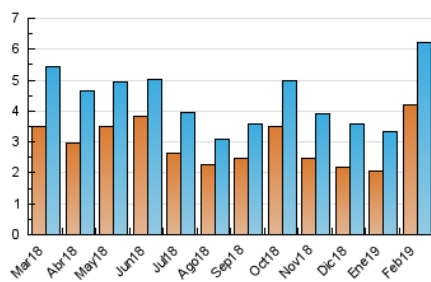


Pàgines (x 1000)

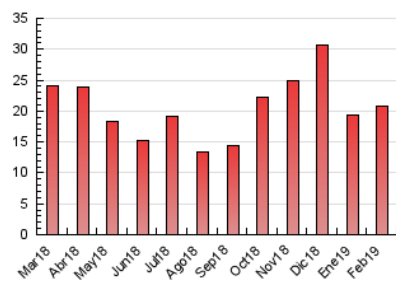


4.3 Per mesos

N. únics / Visites (x 1000)



Pàgines (x 1000)





## INFORMACIÓN Y CONTROL DE PUBLICACIONES, S.A.

Velázquez, 46, 1º Drcha - Tel. 91 435 00 32 Fax 91 435 96 05 - 28001 - MADRID  
 Entença, 218 Entr. 7 - Tel 93 439 24 18 Fax 93 419 25 34 - 08029 - BARCELONA

### Anexe - Tràfic Nacional

**Títol:** MESOSONA.CAT  
**URL Primària:** http://www.mesosona.cat  
**Editor:** Grup MésOsona, S.L.  
**Domicili:** Vilabella, 9 baixos  
**Ciutat:** 08500 VIC  
**Teléfono:** 93 885 69 29  
**Fax:**  
**E-mail:**  
**Clasificació:** Notícies i Informació  
**Sub-Clasificació:** Notícies globals i actualitat

#### 1. Xifres totals i promitjos (Nacional)

MES - ANY	NAVEGADORS ÚNICS	VISITES	PÀGINES
Febrer - 2019	4.022	6.041	20.513
<b>PROMIG DIARI</b>	<b>185</b>	<b>216</b>	<b>733</b>
<b>PROMIG DILLUNS-DIVENDRES</b>	<b>220</b>	<b>259</b>	<b>884</b>
<b>PROMIG DISSABTE-DIUMENGE</b>	<b>98</b>	<b>109</b>	<b>355</b>
<b>PÀGINES / VISITES</b>	<b>3,40</b>		
<b>DURADA MITJA VISITES</b>	<b>0:01:47</b>		
<b>DURADA MITJA PÀGINES</b>	<b>0:00:45</b>		

#### 2. Seccions (Nacional)

	PÀGINES	%
<b>HOME</b>	1.941	9.46 %
<b>RESTA</b>	18.572	90.54 %

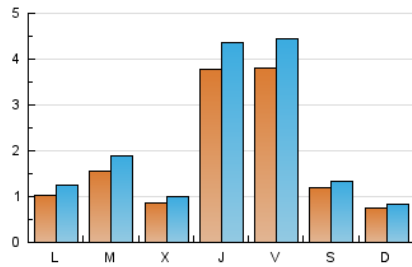
#### 3. Per dia del mes (Nacional)

Dia	N. únics	Visites	Pàgines	Dia	N. únics	Visites	Pàgines	Dia	N. únics	Visites	Pàgines
1	152	183	646	11	72	89	312	21	1.246	1.432	3.817
2	86	99	220	12	233	271	1.045	22	1.234	1.429	3.198
3	50	54	135	13	110	124	602	23	303	335	881
4	87	107	412	14	93	115	457	24	159	179	535
5	107	130	476	15	83	101	588	25	154	185	1.229
6	69	80	356	16	56	66	205	26	177	219	1.607
7	91	103	535	17	54	59	304	27	92	107	558
8	55	63	185	18	95	124	612	28	78	88	248
9	35	37	243	19	106	135	462				
10	39	41	315	20	75	86	330				

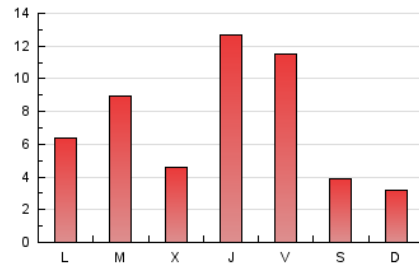
4. Gràfiques (Nacional)

4.1 Per dia de la setmana (promig)

N. únics / Visites (x 100)

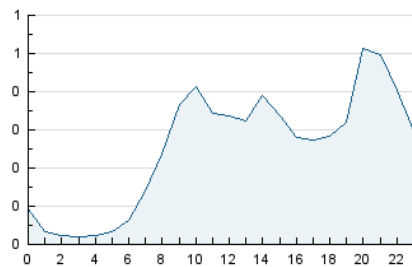


Pàgines (x 100)

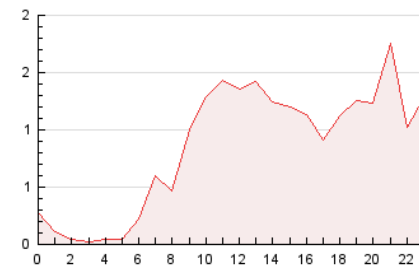


4.2 Per franja horària (promig)

Visites (x 1000)

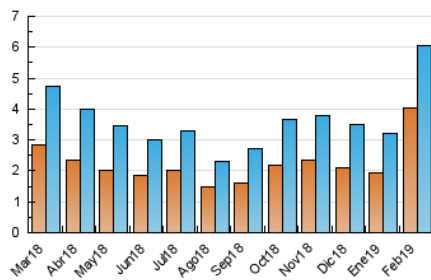


Pàgines (x 1000)

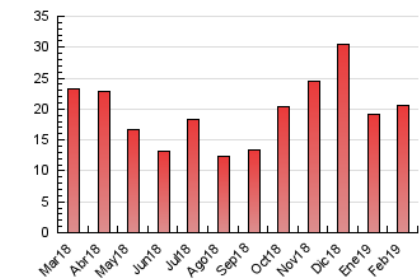


4.3 Per mesos

N. únics / Visites (x 1000)



Pàgines (x 1000)



## 5. Observacions

Este Medio Electrónico de Comunicación ha sido medido por la herramienta Google Analytics de Google

## 6. Definicions bàsiques (Para més informació cal veure Normes Tècniques per al Control dels Mitjans Electrònics de Comunicació)

### Pàgina Vista::

Conjunt de fitxers enviat a un usuari com a resultat d'una petició del mateix rebuda pel servidor. Quan la pàgina està formada per diversos marcs (\*frames), el conjunt dels mateixos tindrà, a l'efecte de \*còmputo, la consideració d'una pàgina unitària.

### Visita:

Una seqüència ininterrompuda de pàgines servides a un usuari vàlid. Si aquest usuari no realitza peticions de pàgines en un període de temps (30 min) la següent petició constituirà l'inici d'una nova visita.

### Navegador Únic:

Total de combinacions úniques d'una adreça IP i un identificador adicional. Els mitjans poden utilitzar cookies o l'Identificador d'Alta de registre.

### Durada Pàgina Vista:

Temps acumulat en segons de totes les pàgines vistes (en visites de dues o més pàgines vistes), dividit pel nombre total de pàgines vistes.

### Durada Visita:

Temps en segons de totes les visites de dues o més pàgines vistes, dividit pel nombre total de dos o més pàgines vistes.

### Tràfic nacional:

Audiència/difusió corresponent a Espanya mesurada sobre la base de les dades de les adreces IP registrades pel sistema de mesurament.

## 7. Opinió

De OJDinteractiva, la divisió de INFORMACIÓN Y CONTROL DE PUBLICACIONES S.A.:

Hem examinat la informació facilitada per l'editor del mitjà electrònic per al període que comprèn la present certificació.

El nostre examen s'ha realitzat d'acord amb les normes i procediments establerts en les Normes Tècniques per al Control dels Mitjans Electrònics de Comunicació.

En la nostra opinió, la present acta presenta raonablement la difusió/audiència registrada per aquest mitjà electrònic.

### ADVERTENCIA:

La feina de OJDinteractiva, la divisió de INFORMACIÓN Y CONTROL DE PUBLICACIONES S.A (INTROL) es limita a la realització de proves per a la revisió de les dades de recompte subministrats per l'editor amb la finalitat d'expressar una opinió sobre la \*razonabilidad d'aquestes dades d'acord amb les Normes Tècniques per al control dels MEC.

Per tant, INTROL no accepta responsabilitat alguna per les inexactituds o errors que puguin existir en les dades de recompte. Tampoc accepta cap responsabilitat per la falsedat en les dades de recompte rebuts de l'editor, ni per altres dades de mesurament que no estan inclosos en l'anàlisi.

Març - 2019

OJDinteractiva