



INFORMACION Y CONTROL DE PUBLICACIONES, S.A.

Velázquez, 46, 1ª Drcha - Tel. 91 435 00 32 Fax 91 435 96 05 - 28001 - MADRID
Av. Diagonal 497, 5a planta - Tel 93 439 24 18 Fax 93 419 25 34 - 08029 - BARCELONA

Título: TELECEUTA.COM
URL Primaria: http://www.teleceuta.com
Editor: Unpu Group Solutions S.L
Domicilio: C/ Pepe Serón 3, Entreplanta
Ciudad: 51001 CEUTA
Teléfono:
Fax:
E-mail:
Clasificación: Noticias e Información
Sub-Clasificación: Noticias globales y actualidad



1. Cifras totales y promedios (Nacional e Internacional)

MES - AÑO	NAVEGADORES UNICOS	VISITAS	PAGINAS
Diciembre - 2025	5.883	6.116	11.738
PROMEDIO DIARIO	168	197	379
PROMEDIO LUNES-VIERNES	173	204	376
PROMEDIO SABADO-DOMINGO	152	178	386
PAGINAS / VISITAS	1,92		
DURACION MEDIA VISITAS	0:00:34		
TIEMPO INTERACCIÓN MEDIO	0:00:27		

2. Secciones (Nacional e Internacional)

	PAGINAS	%
HOME	1.002	8.54 %
RESTO	10.736	91.46 %

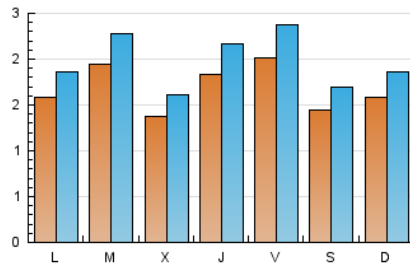
3. Por día del mes (Nacional e Internacional)

Día	N. únicos	Visitas	Páginas	Día	N. únicos	Visitas	Páginas	Día	N. únicos	Visitas	Páginas
1	53	63	151	11	171	202	306	21	28	33	70
2	58	68	128	12	492	579	800	22	55	65	128
3	66	78	156	13	302	355	479	23	53	63	111
4	61	71	145	14	327	384	512	24	26	30	59
5	44	52	111	15	322	379	506	25	29	34	62
6	66	78	153	16	567	668	908	26	41	48	158
7	152	178	329	17	274	322	419	27	201	236	749
8	240	283	381	18	474	558	986	28	127	149	781
9	167	196	274	19	227	268	483	29	121	142	592
10	195	229	322	20	9	11	18	30	125	147	701
								31	125	147	760

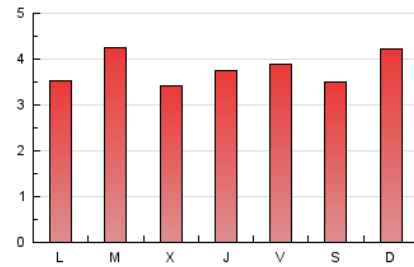
4. Gráficas (Nacional e Internacional)

4.1 Por día de la semana (promedio)

N. únicos / Visitas (x 100)

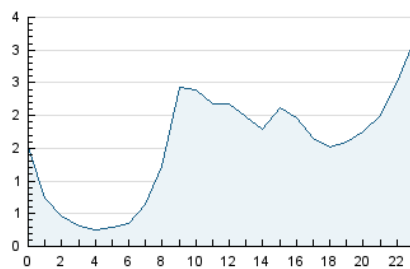


Páginas (x 100)

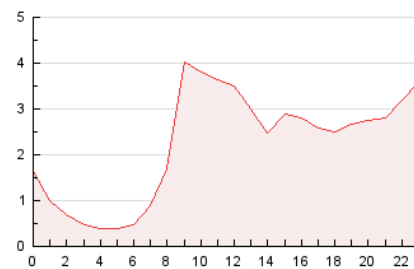


4.2 Por franja horaria (promedio)

Visitas_ (x 1000)

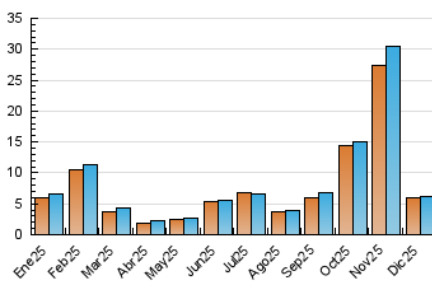


Páginas (x 1000)

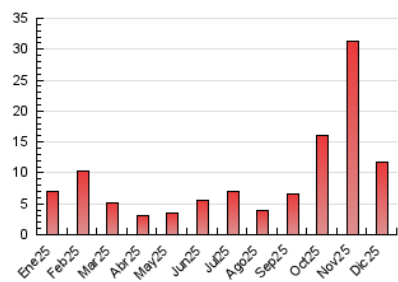


4.3 Por meses

N. únicos / Visitas (x 1000)



Páginas (x 1000)





INFORMACION Y CONTROL DE PUBLICACIONES, S.A.

Velázquez, 46, 1ª Drcha - Tel. 91 435 00 32 Fax 91 435 96 05 - 28001 - MADRID
Av. Diagonal 497, 5a planta - Tel 93 439 24 18 Fax 93 419 25 34 - 08029 - BARCELONA

Anexo - Tráfico Nacional

Título: TELECEUTA.COM
URL Primaria: http://www.teleceuta.com
Editor: Unpu Group Solutions S.L
Domicilio: C/ Pepe Serón 3, Entreplanta
Ciudad: 51001 CEUTA
Teléfono:
Fax:
E-mail:
Clasificación: Noticias e Información
Sub-Clasificación: Noticias globales y actualidad



1. Cifras totales y promedios (Nacional)

MES - AÑO	NAVEGADORES UNICOS	VISITAS	PAGINAS
Diciembre - 2025	4.910	5.198	9.978
PROMEDIO DIARIO	143	168	322
PROMEDIO LUNES-VIERNES	147	173	320
PROMEDIO SABADO-DOMINGO	129	152	329
PAGINAS / VISITAS	1,92		
DURACION MEDIA VISITAS	0:00:34		
TIEMPO INTERACCIÓN MEDIO	0:00:30		

2. Secciones (Nacional)

	PAGINAS	%
HOME	1.360	13.63 %
RESTO	8.618	86.37 %

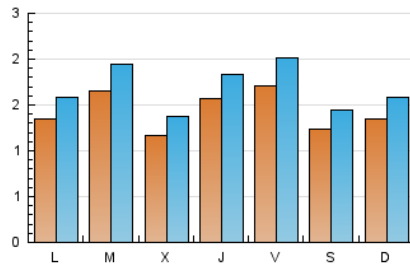
3. Por día del mes (Nacional)

Día	N. únicos	Visitas	Páginas	Día	N. únicos	Visitas	Páginas	Día	N. únicos	Visitas	Páginas
1	45	53	128	11	146	171	261	21	24	28	60
2	49	58	109	12	418	492	680	22	47	55	109
3	56	66	133	13	257	302	407	23	45	53	95
4	52	61	123	14	278	327	435	24	22	26	50
5	37	44	94	15	274	322	430	25	25	29	53
6	56	66	130	16	482	567	771	26	35	41	134
7	129	152	280	17	233	274	356	27	170	201	636
8	204	240	324	18	403	474	838	28	108	127	664
9	142	167	233	19	193	227	411	29	103	121	503
10	165	195	273	20	8	9	16	30	106	125	596
								31	106	125	646

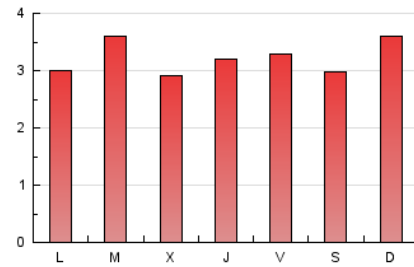
4. Gráficas (Nacional)

4.1 Por día de la semana (promedio)

N. únicos / Visitas (x 100)

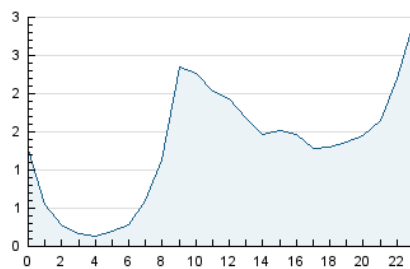


Páginas (x 100)

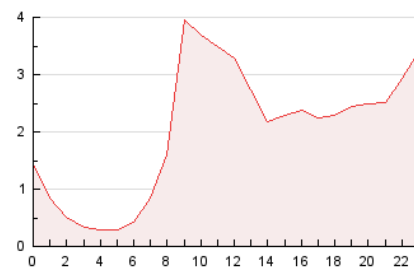


4.2 Por franja horaria (promedio)

Visitas_ (x 1000)

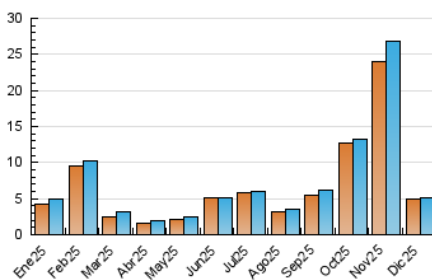


Páginas (x 1000)

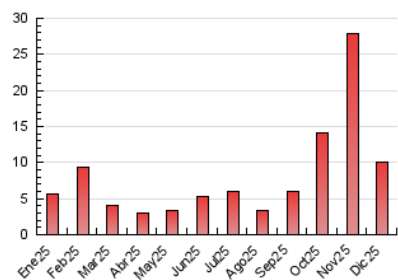


4.3 Por meses

N. únicos / Visitas (x 1000)



Páginas (x 1000)



5. Observaciones

Este Medio Electrónico de Comunicación ha sido medido por la herramienta Google Analytics de Google (GA4).

6. Definiciones básicas (Para más información ver Normas Técnicas para el Control de los Medios Electrónicos de Comunicación)

Página Vista:

Conjunto de ficheros enviado a un usuario como resultado de una petición del mismo recibida por el servidor. Cuando la página está formada por varios marcos (frames), el conjunto de los mismos tendrá, a efectos de cómputo, la consideración de una página unitaria.

Visita:

Una secuencia ininterrumpida de páginas servidas a un usuario válido. Si dicho usuario no realiza peticiones de páginas en un periodo de tiempo (30 min) la siguiente petición constituirá el inicio de una nueva visita.

Navegador Único:

Total de combinaciones únicas de una dirección IP y un identificador adicional. Los medios pueden utilizar cookies o el Identificador de Alta de registro.

Duración Página Vista:

Tiempo acumulado en segundos de todas las páginas vistas (en visitas de dos o más páginas vistas), dividido por el número total de páginas vistas.

Duración Visita:

Tiempo en segundos de todas las visitas de dos o más páginas vistas, dividido por el número total de visitas de dos o más páginas vistas.

Tráfico nacional:

Audiencia/difusión correspondiente a España medida en base a los datos de las direcciones IP registradas por el sistema de medición.

7. Opinión

De OJDinteractiva, la división de INFORMACIÓN Y CONTROL DE PUBLICACIONES S.A.:

Hemos examinado la información facilitada por el editor del medio electrónico para el periodo que comprende la presente certificación.

Nuestro examen se ha realizado de acuerdo con las normas y procedimientos establecidos en las Normas Técnicas para el Control de los Medios Electrónicos de Comunicación.

En nuestra opinión, la presente acta presenta razonablemente la difusión/audiencia registrada por este medio electrónico.

ADVERTENCIA:

El trabajo de OJDinteractiva, la división de INFORMACIÓN Y CONTROL DE PUBLICACIONES S.A (INTROL) se limita a la realización de pruebas para la revisión de los datos de recuento suministrados por el editor con la finalidad de expresar una opinión sobre la razonabilidad de dichos datos de acuerdo con las Normas Técnicas para el control de los MEC.

Por tanto, INTROL no acepta responsabilidad alguna por las inexactitudes o errores que puedan existir en los datos de recuento. Tampoco acepta ninguna responsabilidad por la falsedad en los datos de recuento recibidos del editor, ni por otros datos de medición que no están incluidos en el análisis.

- 2025

OJDinteractiva