



INFORMACION Y CONTROL DE PUBLICACIONES, S.A.

Velázquez, 46, 1º Drcha - Tel. 91 435 00 32 Fax 91 435 96 05 - 28001 - MADRID
Av. Diagonal 497, 5a planta - Tel 93 439 24 18 Fax 93 419 25 34 - 08029 - BARCELONA

Título: TELECEUTA.ES
URL Primaria: http://www.teleceuta.es
Editor: Teleceuta Web, S.L.
Domicilio: Gómez Marcelo nº 3
Ciudad: 51001 CEUTA
Teléfono:
Fax:
E-mail:
Clasificación: Noticias e Información
Sub-Clasificación: Noticias globales y actualidad

TELECEUTA

1. Cifras totales y promedios (Nacional e Internacional)

MES - AÑO	NAVEGADORES UNICOS	VISITAS	PAGINAS
Diciembre - 2022	3.608	5.186	15.743
PROMEDIO DIARIO	147	167	508
PROMEDIO LUNES-VIERNES	163	185	542
PROMEDIO SABADO-DOMINGO	107	123	424
PAGINAS / VISITAS	3,04		
DURACION MEDIA VISITAS	0:01:32		
DURACION MEDIA PAGINAS	0:00:53		

2. Secciones (Nacional e Internacional)

	PAGINAS	%
HOME	3.922	24.91 %
RESTO	11.821	75.09 %

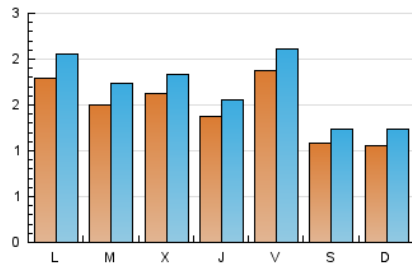
3. Por día del mes (Nacional e Internacional)

Día	N. únicos	Visitas	Páginas	Día	N. únicos	Visitas	Páginas	Día	N. únicos	Visitas	Páginas
1	165	199	753	11	80	98	334	21	135	160	509
2	179	192	443	12	215	227	381	22	126	140	373
3	133	150	378	13	200	216	541	23	112	133	568
4	150	178	384	14	137	154	464	24	104	112	348
5	168	206	374	15	112	120	245	25	80	89	226
6	134	152	302	16	116	130	249	26	96	109	524
7	193	214	384	17	101	120	434	27	79	93	343
8	172	192	330	18	109	126	883	28	185	202	654
9	83	104	360	19	238	283	941	29	112	128	680
10	45	56	100	20	188	231	819	30	451	494	1.690
								31	157	178	729

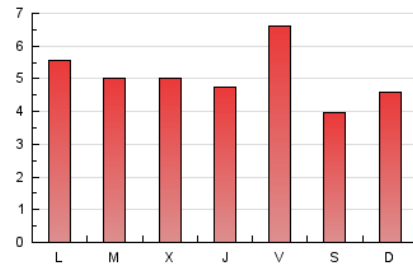
4. Gráficas (Nacional e Internacional)

4.1 Por día de la semana (promedio)

N. únicos / Visitas (x 100)

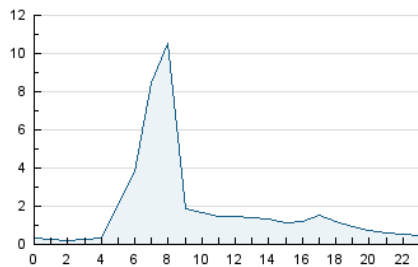


Páginas (x 100)

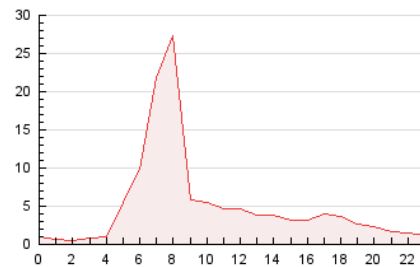


4.2 Por franja horaria (promedio)

Visitas__ (x 1000)

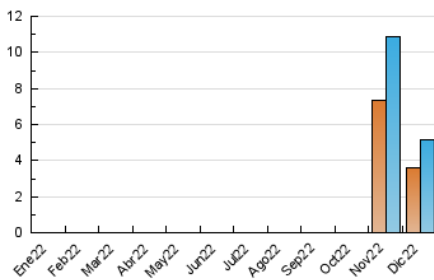


Páginas (x 1000)

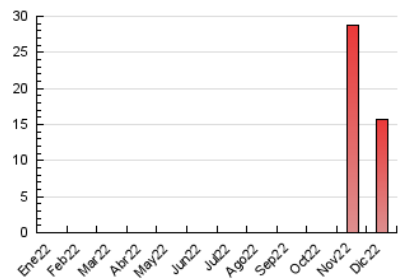


4.3 Por meses

N. únicos / Visitas (x 1000)



Páginas (x 1000)





INFORMACION Y CONTROL DE PUBLICACIONES, S.A.

Velázquez, 46, 1º Drcha - Tel. 91 435 00 32 Fax 91 435 96 05 - 28001 - MADRID
 Av. Diagonal 497, 5a planta - Tel 93 439 24 18 Fax 93 419 25 34 - 08029 - BARCELONA

Anexo - Tráfico Nacional

Título: TELECEUTA.ES
URL Primaria: http://www.teleceuta.es
Editor: Teleceuta Web, S.L.
Domicilio: Gómez Marcelo nº 3
Ciudad: 51001 CEUTA
Teléfono:
Fax:
E-mail:
Clasificación: Noticias e Información
Sub-Clasificación: Noticias globales y actualidad

TELECEUTA

1. Cifras totales y promedios (Nacional)

MES - AÑO	NAVEGADORES UNICOS	VISITAS	PAGINAS
Diciembre - 2022	3.442	4.955	15.341
PROMEDIO DIARIO	141	160	495
PROMEDIO LUNES-VIERNES	157	177	528
PROMEDIO SABADO-DOMINGO	101	117	413
PAGINAS / VISITAS	3,10		
DURACION MEDIA VISITAS	0:01:36		
DURACION MEDIA PAGINAS	0:00:46		

2. Secciones (Nacional)

	PAGINAS	%
HOME	3.839	25.02 %
RESTO	11.502	74.98 %

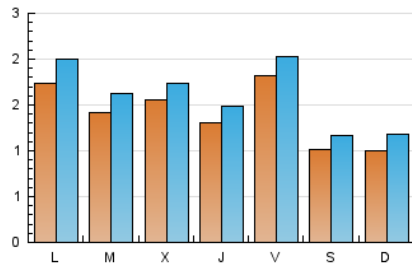
3. Por día del mes (Nacional)

Día	N. únicos	Visitas	Páginas	Día	N. únicos	Visitas	Páginas	Día	N. únicos	Visitas	Páginas
1	164	196	747	11	77	95	331	21	132	153	496
2	177	189	434	12	211	223	377	22	117	130	350
3	132	149	375	13	187	203	524	23	110	129	551
4	146	173	381	14	128	145	455	24	93	101	325
5	159	195	351	15	111	118	243	25	70	78	210
6	128	146	292	16	109	123	242	26	92	103	509
7	190	209	377	17	96	112	421	27	72	85	333
8	160	179	306	18	106	124	873	28	172	189	632
9	82	103	358	19	230	279	930	29	104	117	662
10	43	54	98	20	182	218	802	30	432	472	1.650
								31	144	165	706

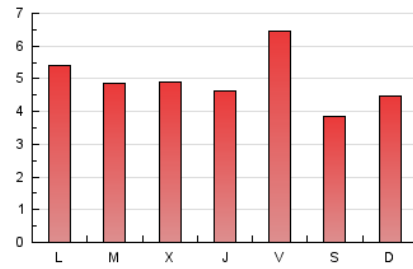
4. Gráficas (Nacional)

4.1 Por día de la semana (promedio)

N. únicos / Visitas (x 100)

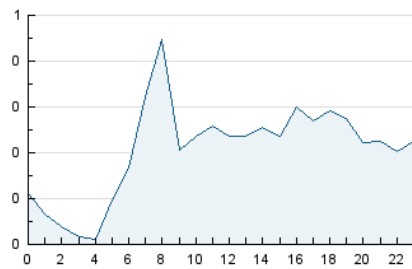


Páginas (x 100)

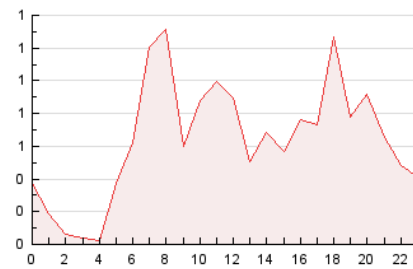


4.2 Por franja horaria (promedio)

Visitas_ (x 1000)

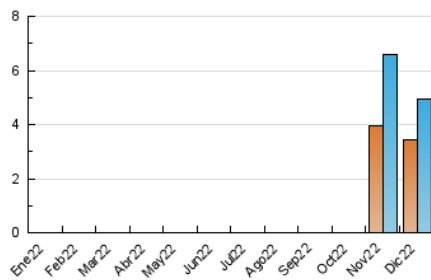


Páginas (x 1000)

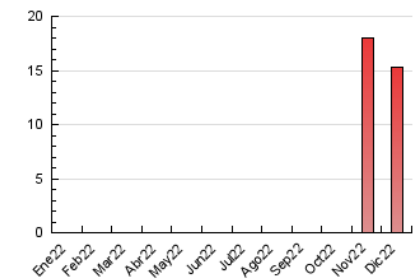


4.3 Por meses

N. únicos / Visitas (x 1000)



Páginas (x 1000)



5. Observaciones

Este Medio Electrónico de Comunicación ha sido medido por la herramienta Google Analytics de Google (Universal Analytics)

6. Definiciones básicas (Para más información ver Normas Técnicas para el Control de los Medios Electrónicos de Comunicación)

Página Vista:

Conjunto de ficheros enviado a un usuario como resultado de una petición del mismo recibida por el servidor. Cuando la página está formada por varios marcos (frames), el conjunto de los mismos tendrá, a efectos de cómputo, la consideración de una página unitaria.

Visita:

Una secuencia ininterrumpida de páginas servidas a un usuario válido. Si dicho usuario no realiza peticiones de páginas en un periodo de tiempo (30 min) la siguiente petición constituirá el inicio de una nueva visita.

Navegador Único:

Total de combinaciones únicas de una dirección IP y un identificador adicional. Los medios pueden utilizar cookies o el Identificador de Alta de registro.

Duración Página Vista:

Tiempo acumulado en segundos de todas las páginas vistas (en visitas de dos o más páginas vistas), dividido por el número total de páginas vistas.

Duración Visita:

Tiempo en segundos de todas las visitas de dos o más páginas vistas, dividido por el número total de visitas de dos o más páginas vistas.

Tráfico nacional:

Audiencia/difusión correspondiente a España medida en base a los datos de las direcciones IP registradas por el sistema de medición.

7. Opinión

De OJDinteractiva, la división de INFORMACIÓN Y CONTROL DE PUBLICACIONES S.A.:

Hemos examinado la información facilitada por el editor del medio electrónico para el periodo que comprende la presente certificación.

Nuestro examen se ha realizado de acuerdo con las normas y procedimientos establecidos en las Normas Técnicas para el Control de los Medios Electrónicos de Comunicación.

En nuestra opinión, la presente acta presenta razonablemente la difusión/audiencia registrada por este medio electrónico.

ADVERTENCIA:

El trabajo de OJDinteractiva, la división de INFORMACIÓN Y CONTROL DE PUBLICACIONES S.A (INTROL) se limita a la realización de pruebas para la revisión de los datos de recuento suministrados por el editor con la finalidad de expresar una opinión sobre la razonabilidad de dichos datos de acuerdo con las Normas Técnicas para el control de los MEC. Por tanto, INTROL no acepta responsabilidad alguna por las inexactitudes o errores que puedan existir en los datos de recuento. Tampoco acepta ninguna responsabilidad por la falsedad en los datos de recuento recibidos del editor, ni por otros datos de medición que no están incluidos en el análisis.

- 2022

OJDinteractiva