



## INFORMACION Y CONTROL DE PUBLICACIONES, S.A.

Velázquez, 46, 1ª Drcha - Tel. 91 435 00 32 Fax 91 435 96 05 - 28001 - MADRID  
Av. Diagonal 497, 5a planta - Tel 93 439 24 18 Fax 93 419 25 34 - 08029 - BARCELONA

**Título:** TELECEUTA.ES  
**URL Primaria:** http://www.teleceuta.es  
**Editor:** Teleceuta Web, S.L.  
**Domicilio:** Gómez Marcelo nº 3  
**Ciudad:** 51001 CEUTA  
**Teléfono:**  
**Fax:**  
**E-mail:**  
**Clasificación:** Noticias e Información  
**Sub-Clasificación:** Noticias globales y actualidad

# TELECEUTA

### 1. Cifras totales y promedios (Nacional e Internacional)

MES - AÑO	NAVEGADORES UNICOS	VISITAS	PAGINAS
Julio - 2023	2.289	4.269	8.447
<b>PROMEDIO DIARIO</b>	<b>112</b>	<b>138</b>	<b>272</b>
<b>PROMEDIO LUNES-VIERNES</b>	115	142	286
<b>PROMEDIO SABADO-DOMINGO</b>	106	129	245
<b>PAGINAS / VISITAS</b>	1,98		
<b>DURACION MEDIA VISITAS</b>	0:02:51		
<b>TIEMPO INTERACCIÓN MEDIO</b>	0:01:16		

### 2. Secciones (Nacional e Internacional)

	PAGINAS	%
<b>HOME</b>	2.496	29.55 %
<b>RESTO</b>	5.951	70.45 %

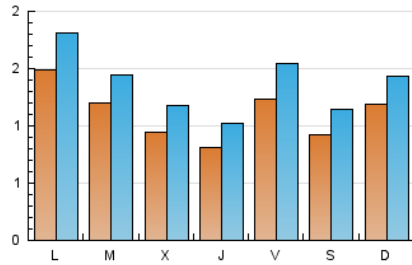
### 3. Por día del mes (Nacional e Internacional)

Día	N. únicos	Visitas	Páginas	Día	N. únicos	Visitas	Páginas	Día	N. únicos	Visitas	Páginas
<b>1</b>	63	79	132	<b>11</b>	51	63	127	<b>21</b>	115	152	297
<b>2</b>	161	173	228	<b>12</b>	39	51	104	<b>22</b>	59	85	157
<b>3</b>	122	144	261	<b>13</b>	45	58	196	<b>23</b>	133	188	482
<b>4</b>	124	153	269	<b>14</b>	219	273	484	<b>24</b>	87	123	295
<b>5</b>	74	87	147	<b>15</b>	173	211	347	<b>25</b>	100	120	261
<b>6</b>	62	76	181	<b>16</b>	168	193	325	<b>26</b>	127	163	375
<b>7</b>	51	60	91	<b>17</b>	307	368	627	<b>27</b>	105	136	245
<b>8</b>	36	43	89	<b>18</b>	206	243	573	<b>28</b>	105	135	362
<b>9</b>	44	53	113	<b>19</b>	141	172	379	<b>29</b>	128	154	329
<b>10</b>	46	62	118	<b>20</b>	110	136	253	<b>30</b>	90	107	243
								<b>31</b>	183	208	357

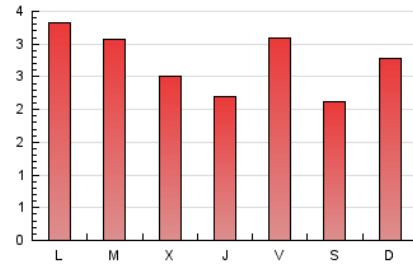
#### 4. Gráficas (Nacional e Internacional)

##### 4.1 Por día de la semana (promedio)

N. únicos / Visitas (x 100)



Páginas (x 100)

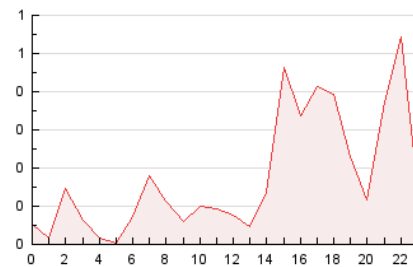


##### 4.2 Por franja horaria (promedio)

Visitas\_ (x 1000)

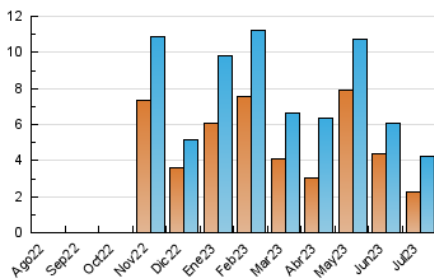


Páginas (x 1000)

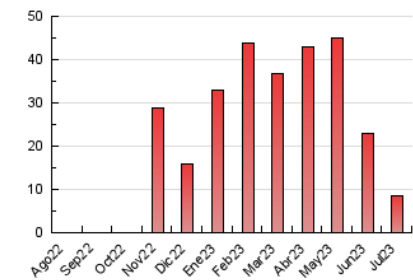


##### 4.3 Por meses

N. únicos / Visitas (x 1000)



Páginas (x 1000)





## INFORMACION Y CONTROL DE PUBLICACIONES, S.A.

Velázquez, 46, 1ª Drcha - Tel. 91 435 00 32 Fax 91 435 96 05 - 28001 - MADRID  
Av. Diagonal 497, 5a planta - Tel 93 439 24 18 Fax 93 419 25 34 - 08029 - BARCELONA

### Anexo - Tráfico Nacional

**Título:** TELECEUTA.ES  
**URL Primaria:** http://www.teleceuta.es  
**Editor:** Teleceuta Web, S.L.  
**Domicilio:** Gómez Marcelo nº 3  
**Ciudad:** 51001 CEUTA  
**Teléfono:**  
**Fax:**  
**E-mail:**  
**Clasificación:** Noticias e Información  
**Sub-Clasificación:** Noticias globales y actualidad

# TELECEUTA

#### 1. Cifras totales y promedios (Nacional)

MES - AÑO	NAVEGADORES UNICOS	VISITAS	PAGINAS
Julio - 2023	2.131	4.054	8.177
<b>PROMEDIO DIARIO</b>	<b>106</b>	<b>131</b>	<b>264</b>
<b>PROMEDIO LUNES-VIERNES</b>	108	135	276
<b>PROMEDIO SABADO-DOMINGO</b>	100	123	238
<b>PAGINAS / VISITAS</b>	2,02		
<b>DURACION MEDIA VISITAS</b>	0:02:56		
<b>TIEMPO INTERACCIÓN MEDIO</b>	0:01:21		

#### 2. Secciones (Nacional)

	PAGINAS	%
<b>HOME</b>	2.453	30.00 %
<b>RESTO</b>	5.724	70.00 %

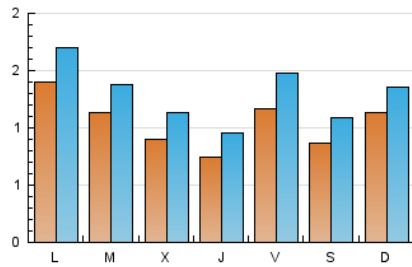
#### 3. Por día del mes (Nacional)

Día	N. únicos	Visitas	Páginas	Día	N. únicos	Visitas	Páginas	Día	N. únicos	Visitas	Páginas
1	59	75	128	11	49	61	125	21	106	142	286
2	157	169	223	12	36	48	99	22	56	81	153
3	113	135	250	13	41	54	191	23	119	174	466
4	113	141	255	14	212	263	472	24	77	112	283
5	68	81	141	15	165	203	336	25	95	115	256
6	59	73	178	16	162	185	316	26	124	160	365
7	49	58	89	17	286	340	589	27	95	126	227
8	34	40	86	18	195	233	561	28	101	130	358
9	42	51	111	19	132	161	361	29	121	147	318
10	44	60	116	20	104	129	247	30	86	103	238
								31	179	204	353

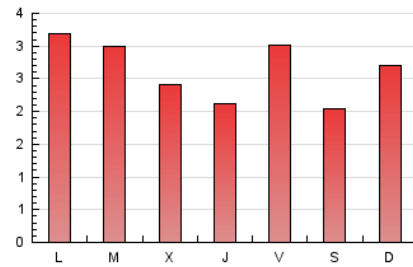
### 4. Gráficas (Nacional)

#### 4.1 Por día de la semana (promedio)

N. únicos / Visitas (x 100)



Páginas (x 100)

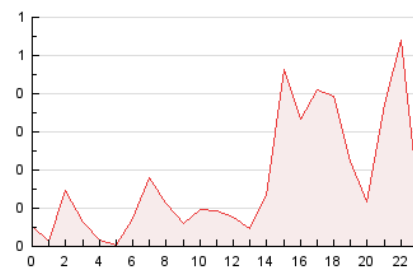


#### 4.2 Por franja horaria (promedio)

Visitas\_ (x 1000)

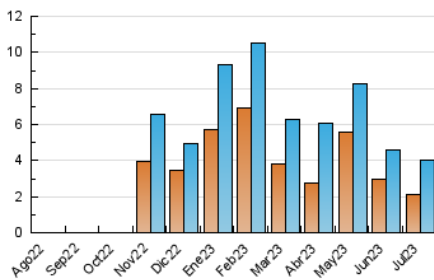


Páginas (x 1000)

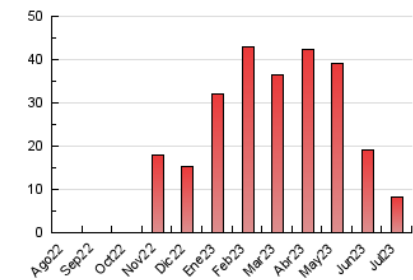


#### 4.3 Por meses

N. únicos / Visitas (x 1000)



Páginas (x 1000)



## 5. Observaciones

Este Medio Electrónico de Comunicación ha sido medido por la herramienta Google Analytics de Google (GA4)

## 6. Definiciones básicas (Para más información ver Normas Técnicas para el Control de los Medios Electrónicos de Comunicación)

### Página Vista:

Conjunto de ficheros enviado a un usuario como resultado de una petición del mismo recibida por el servidor. Cuando la página está formada por varios marcos (frames), el conjunto de los mismos tendrá, a efectos de cómputo, la consideración de una página unitaria.

### Visita:

Una secuencia ininterrumpida de páginas servidas a un usuario válido. Si dicho usuario no realiza peticiones de páginas en un periodo de tiempo (30 min) la siguiente petición constituirá el inicio de una nueva visita.

### Navegador Único:

Total de combinaciones únicas de una dirección IP y un identificador adicional. Los medios pueden utilizar cookies o el Identificador de Alta de registro.

### Duración Página Vista:

Tiempo acumulado en segundos de todas las páginas vistas (en visitas de dos o más páginas vistas), dividido por el número total de páginas vistas.

### Duración Visita:

Tiempo en segundos de todas las visitas de dos o más páginas vistas, dividido por el número total de visitas de dos o más páginas vistas.

### Tráfico nacional:

Audiencia/difusión correspondiente a España medida en base a los datos de las direcciones IP registradas por el sistema de medición.

## 7. Opinión

De OJDinteractiva, la división de INFORMACIÓN Y CONTROL DE PUBLICACIONES S.A.:

Hemos examinado la información facilitada por el editor del medio electrónico para el periodo que comprende la presente certificación.

Nuestro examen se ha realizado de acuerdo con las normas y procedimientos establecidos en las Normas Técnicas para el Control de los Medios Electrónicos de Comunicación.

En nuestra opinión, la presente acta presenta razonablemente la difusión/audiencia registrada por este medio electrónico.

### ADVERTENCIA:

El trabajo de OJDinteractiva, la división de INFORMACIÓN Y CONTROL DE PUBLICACIONES S.A (INTROL) se limita a la realización de pruebas para la revisión de los datos de recuento suministrados por el editor con la finalidad de expresar una opinión sobre la razonabilidad de dichos datos de acuerdo con las Normas Técnicas para el control de los MEC.

Por tanto, INTROL no acepta responsabilidad alguna por las inexactitudes o errores que puedan existir en los datos de recuento. Tampoco acepta ninguna responsabilidad por la falsedad en los datos de recuento recibidos del editor, ni por otros datos de medición que no están incluidos en el análisis.

Agosto - 2023

OJDinteractiva