



INFORMACION Y CONTROL DE PUBLICACIONES, S.A.

Velázquez, 46, 1º Drcha - Tel. 91 435 00 32 Fax 91 435 96 05 - 28001 - MADRID
Av. Diagonal 497, 5a planta - Tel 93 439 24 18 Fax 93 419 25 34 - 08029 - BARCELONA

Título: TELECEUTA.ES
URL Primaria: http://www.teleceuta.es
Editor: Teleceuta Web, S.L.
Domicilio: Gómez Marcelo nº 3
Ciudad: 51001 CEUTA
Teléfono:
Fax:
E-mail:
Clasificación: Noticias e Información
Sub-Clasificación: Noticias globales y actualidad

TELECEUTA

1. Cifras totales y promedios (Nacional e Internacional)

MES - AÑO	NAVEGADORES UNICOS	VISITAS	PAGINAS
Junio - 2023	4.387	6.036	22.817
PROMEDIO DIARIO	175	201	761
PROMEDIO LUNES-VIERNES	176	202	761
PROMEDIO SABADO-DOMINGO	172	199	759
PAGINAS / VISITAS	3,78		
DURACION MEDIA VISITAS	0:00:56		
DURACION MEDIA PAGINAS	0:00:30		

2. Secciones (Nacional e Internacional)

	PAGINAS	%
HOME	9.452	41.43 %
RESTO	13.365	58.57 %

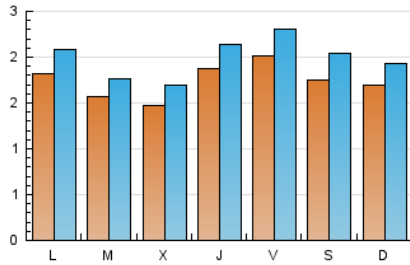
3. Por día del mes (Nacional e Internacional)

Día	N. únicos	Visitas	Páginas	Día	N. únicos	Visitas	Páginas	Día	N. únicos	Visitas	Páginas
1	217	255	1.184	11	225	243	771	21	153	184	575
2	362	412	1.312	12	175	188	523	22	188	221	1.149
3	242	267	883	13	148	165	444	23	208	246	1.550
4	211	237	660	14	132	149	481	24	125	161	322
5	261	294	1.226	15	179	199	500	25	128	163	1.354
6	228	249	713	16	142	163	907	26	152	194	532
7	215	240	605	17	132	172	656	27	105	132	291
8	244	269	751	18	113	130	776	28	87	103	496
9	203	215	575	19	141	161	453	29	106	125	301
10	200	216	650	20	146	162	386	30	90	121	1.791

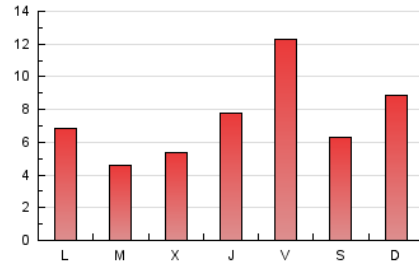
4. Gráficas (Nacional e Internacional)

4.1 Por día de la semana (promedio)

N. únicos / Visitas (x 100)

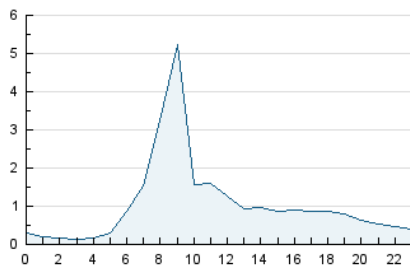


Páginas (x 100)

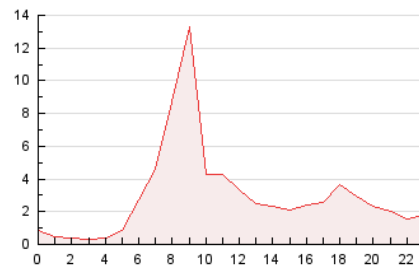


4.2 Por franja horaria (promedio)

Visitas_ (x 1000)

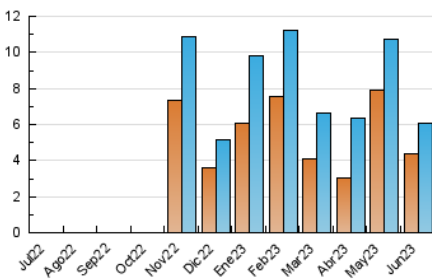


Páginas (x 1000)

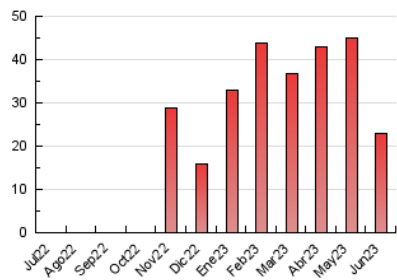


4.3 Por meses

N. únicos / Visitas (x 1000)



Páginas (x 1000)





INFORMACION Y CONTROL DE PUBLICACIONES, S.A.

Velázquez, 46, 1ª Drcha - Tel. 91 435 00 32 Fax 91 435 96 05 - 28001 - MADRID
Av. Diagonal 497, 5a planta - Tel 93 439 24 18 Fax 93 419 25 34 - 08029 - BARCELONA

Anexo - Tráfico Nacional

Título: TELECEUTA.ES
URL Primaria: http://www.teleceuta.es
Editor: Teleceuta Web, S.L.
Domicilio: Gómez Marcelo nº 3
Ciudad: 51001 CEUTA
Teléfono:
Fax:
E-mail:
Clasificación: Noticias e Información
Sub-Clasificación: Noticias globales y actualidad

TELECEUTA

1. Cifras totales y promedios (Nacional)

MES - AÑO	NAVEGADORES UNICOS	VISITAS	PAGINAS
Junio - 2023	2.952	4.553	19.201
PROMEDIO DIARIO	126	152	640
PROMEDIO LUNES-VIERNES	131	156	650
PROMEDIO SABADO-DOMINGO	113	139	612
PAGINAS / VISITAS	4,22		
DURACION MEDIA VISITAS	0:02:16		
DURACION MEDIA PAGINAS	0:00:42		

2. Secciones (Nacional)

	PAGINAS	%
HOME	8.128	42.33 %
RESTO	11.073	57.67 %

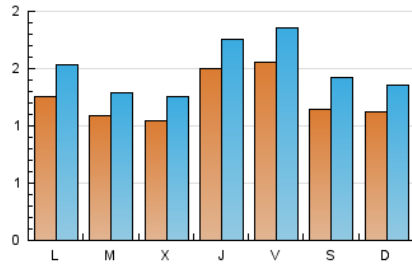
3. Por día del mes (Nacional)

Día	N. únicos	Visitas	Páginas	Día	N. únicos	Visitas	Páginas	Día	N. únicos	Visitas	Páginas
1	207	245	1.169	11	115	133	499	21	125	156	497
2	267	316	1.065	12	120	134	434	22	172	205	1.109
3	131	154	601	13	108	125	369	23	201	239	1.543
4	110	136	406	14	107	124	415	24	123	158	319
5	130	162	910	15	138	158	404	25	125	160	1.351
6	105	126	390	16	115	136	834	26	149	191	529
7	101	126	319	17	115	151	605	27	104	131	290
8	130	152	441	18	99	116	735	28	83	99	491
9	108	119	330	19	103	123	358	29	102	121	297
10	88	104	380	20	120	135	323	30	87	118	1.788

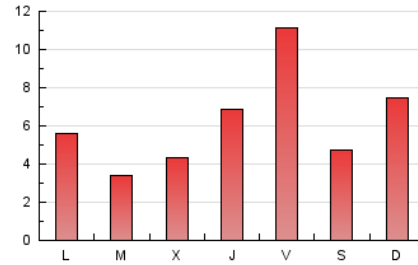
4. Gráficas (Nacional)

4.1 Por día de la semana (promedio)

N. únicos / Visitas (x 100)

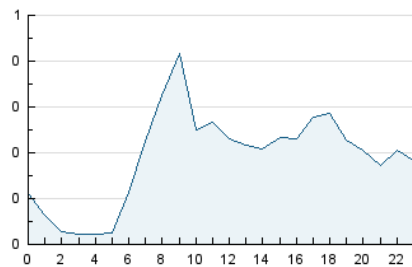


Páginas (x 100)

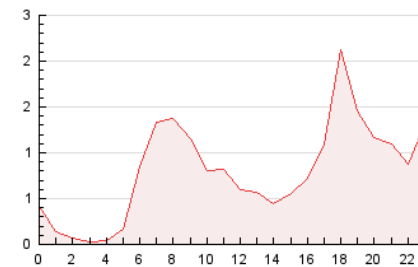


4.2 Por franja horaria (promedio)

Visitas_ (x 1000)

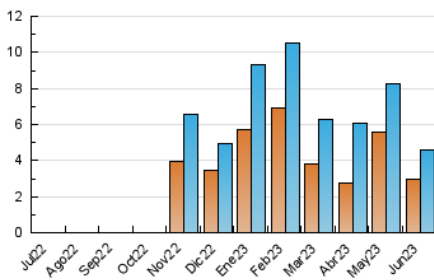


Páginas (x 1000)

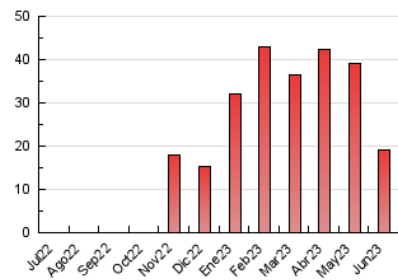


4.3 Por meses

N. únicos / Visitas (x 1000)



Páginas (x 1000)



5. Observaciones

Este Medio Electrónico de Comunicación ha sido medido por la herramienta Google Analytics de Google (Universal Analytics)

6. Definiciones básicas (Para más información ver Normas Técnicas para el Control de los Medios Electrónicos de Comunicación)

Página Vista:

Conjunto de ficheros enviado a un usuario como resultado de una petición del mismo recibida por el servidor. Cuando la página está formada por varios marcos (frames), el conjunto de los mismos tendrá, a efectos de cómputo, la consideración de una página unitaria.

Visita:

Una secuencia ininterrumpida de páginas servidas a un usuario válido. Si dicho usuario no realiza peticiones de páginas en un periodo de tiempo (30 min) la siguiente petición constituirá el inicio de una nueva visita.

Navegador Único:

Total de combinaciones únicas de una dirección IP y un identificador adicional. Los medios pueden utilizar cookies o el Identificador de Alta de registro.

Duración Página Vista:

Tiempo acumulado en segundos de todas las páginas vistas (en visitas de dos o más páginas vistas), dividido por el número total de páginas vistas.

Duración Visita:

Tiempo en segundos de todas las visitas de dos o más páginas vistas, dividido por el número total de visitas de dos o más páginas vistas.

Tráfico nacional:

Audiencia/difusión correspondiente a España medida en base a los datos de las direcciones IP registradas por el sistema de medición.

7. Opinión

De OJDinteractiva, la división de INFORMACIÓN Y CONTROL DE PUBLICACIONES S.A.:

Hemos examinado la información facilitada por el editor del medio electrónico para el periodo que comprende la presente certificación.

Nuestro examen se ha realizado de acuerdo con las normas y procedimientos establecidos en las Normas Técnicas para el Control de los Medios Electrónicos de Comunicación.

En nuestra opinión, la presente acta presenta razonablemente la difusión/audiencia registrada por este medio electrónico.

ADVERTENCIA:

El trabajo de OJDinteractiva, la división de INFORMACIÓN Y CONTROL DE PUBLICACIONES S.A (INTROL) se limita a la realización de pruebas para la revisión de los datos de recuento suministrados por el editor con la finalidad de expresar una opinión sobre la razonabilidad de dichos datos de acuerdo con las Normas Técnicas para el control de los MEC.

Por tanto, INTROL no acepta responsabilidad alguna por las inexactitudes o errores que puedan existir en los datos de recuento. Tampoco acepta ninguna responsabilidad por la falsedad en los datos de recuento recibidos del editor, ni por otros datos de medición que no están incluidos en el análisis.

Julio - 2023

OJDinteractiva