



## INFORMACION Y CONTROL DE PUBLICACIONES, S.A.

Velázquez, 46, 1º Drcha - Tel. 91 435 00 32 Fax 91 435 96 05 - 28001 - MADRID  
Av. Diagonal 497, 5a planta - Tel 93 439 24 18 Fax 93 419 25 34 - 08029 - BARCELONA

**Título:** INFORADIOMONTANALEONESA.COM  
**URL Primaria:** http://inforadiomontanaleonesa.com  
**Editor:** Silvia Raposo Obispo  
**Domicilio:** Avenida Constitución, 16  
**Ciudad:** 24850 BOÑAR  
**Teléfono:**  
**Fax:**  
**E-mail:**  
**Clasificación:** Noticias e Información  
**Sub-Clasificación:** Noticias globales y actualidad

**INFO** Radio Montaña Leonesa

### 1. Cifras totales y promedios (Nacional e Internacional)

MES - AÑO	NAVEGADORES UNICOS	VISITAS	PAGINAS
Septiembre - 2024	9.063	14.474	24.547
<b>PROMEDIO DIARIO</b>	<b>399</b>	<b>482</b>	<b>818</b>
<b>PROMEDIO LUNES-VIERNES</b>	337	416	728
<b>PROMEDIO SABADO-DOMINGO</b>	541	639	1.028
<b>PAGINAS / VISITAS</b>	1,70		
<b>DURACION MEDIA VISITAS</b>	0:03:34		
<b>TIEMPO INTERACCIÓN MEDIO</b>	0:01:17		

### 2. Secciones (Nacional e Internacional)

	PAGINAS	%
<b>HOME</b>	5.489	22.36 %
<b>RESTO</b>	19.058	77.64 %

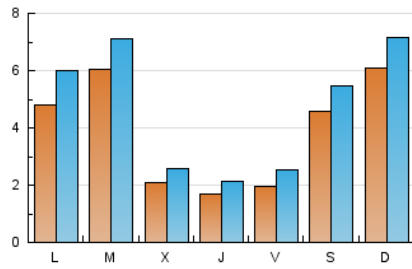
### 3. Por día del mes (Nacional e Internacional)

Día	N. únicos	Visitas	Páginas	Día	N. únicos	Visitas	Páginas	Día	N. únicos	Visitas	Páginas
<b>1</b>	737	836	1.280	<b>11</b>	151	199	447	<b>21</b>	1.085	1.232	1.903
<b>2</b>	722	851	1.264	<b>12</b>	133	172	386	<b>22</b>	1.102	1.343	2.058
<b>3</b>	340	399	654	<b>13</b>	145	200	424	<b>23</b>	721	964	1.578
<b>4</b>	192	250	506	<b>14</b>	367	493	1.004	<b>24</b>	588	730	1.094
<b>5</b>	193	248	531	<b>15</b>	406	503	918	<b>25</b>	283	318	432
<b>6</b>	128	187	387	<b>16</b>	344	433	1.008	<b>26</b>	158	173	226
<b>7</b>	252	306	527	<b>17</b>	1.192	1.345	2.099	<b>27</b>	141	159	221
<b>8</b>	618	700	1.087	<b>18</b>	210	267	588	<b>28</b>	134	148	224
<b>9</b>	365	435	726	<b>19</b>	185	256	621	<b>29</b>	171	186	253
<b>10</b>	291	364	626	<b>20</b>	368	472	905	<b>30</b>	236	305	570

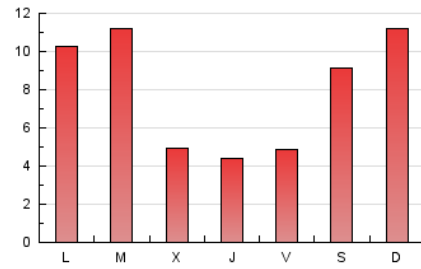
4. Gráficas (Nacional e Internacional)

4.1 Por día de la semana (promedio)

N. únicos / Visitas (x 100)

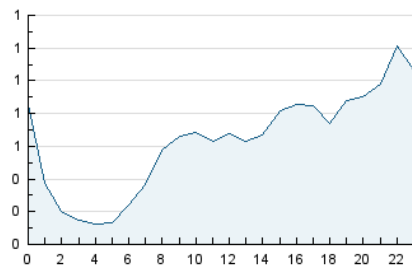


Páginas (x 100)



4.2 Por franja horaria (promedio)

Visitas\_ (x 1000)

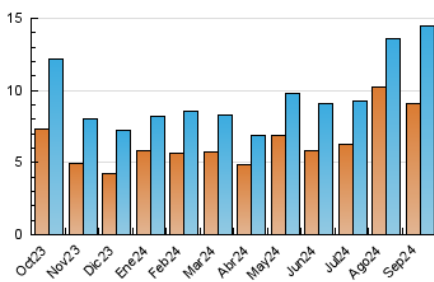


Páginas (x 1000)

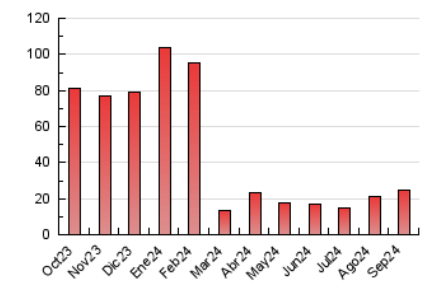


4.3 Por meses

N. únicos / Visitas (x 1000)



Páginas (x 1000)





## INFORMACION Y CONTROL DE PUBLICACIONES, S.A.

Velázquez, 46, 1ª Drcha - Tel. 91 435 00 32 Fax 91 435 96 05 - 28001 - MADRID  
Av. Diagonal 497, 5a planta - Tel 93 439 24 18 Fax 93 419 25 34 - 08029 - BARCELONA

### Anexo - Tráfico Nacional

**Título:** INFORADIOMONTANALEONESA.COM  
**URL Primaria:** http://inforadiomontanaleonesa.com  
**Editor:** Silvia Raposo Obispo  
**Domicilio:** Avenida Constitución, 16  
**Ciudad:** 24850 BOÑAR  
**Teléfono:**  
**Fax:**  
**E-mail:**  
**Clasificación:** Noticias e Información  
**Sub-Clasificación:** Noticias globales y actualidad



#### 1. Cifras totales y promedios (Nacional)

MES - AÑO	NAVEGADORES UNICOS	VISITAS	PAGINAS
Septiembre - 2024	8.916	14.173	23.811
<b>PROMEDIO DIARIO</b>	<b>393</b>	<b>472</b>	<b>794</b>
<b>PROMEDIO LUNES-VIERNES</b>	<b>332</b>	<b>405</b>	<b>702</b>
<b>PROMEDIO SABADO-DOMINGO</b>	<b>535</b>	<b>629</b>	<b>1.009</b>
<b>PAGINAS / VISITAS</b>	<b>1,68</b>		
<b>DURACION MEDIA VISITAS</b>	<b>0:03:29</b>		
<b>TIEMPO INTERACCIÓN MEDIO</b>	<b>0:01:15</b>		

#### 2. Secciones (Nacional)

	PAGINAS	%
<b>HOME</b>	5.131	21.55 %
<b>RESTO</b>	18.680	78.45 %

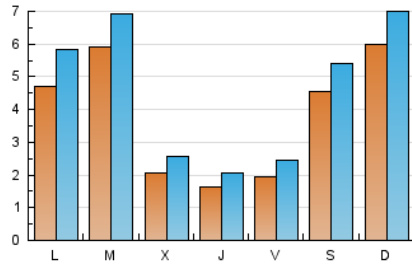
#### 3. Por día del mes (Nacional)

Día	N. únicos	Visitas	Páginas	Día	N. únicos	Visitas	Páginas	Día	N. únicos	Visitas	Páginas
<b>1</b>	729	819	1.237	<b>11</b>	149	190	423	<b>21</b>	1.075	1.220	1.880
<b>2</b>	713	838	1.240	<b>12</b>	126	157	315	<b>22</b>	1.080	1.318	2.024
<b>3</b>	336	395	650	<b>13</b>	143	191	386	<b>23</b>	708	950	1.560
<b>4</b>	190	248	504	<b>14</b>	364	489	998	<b>24</b>	575	715	1.073
<b>5</b>	191	243	517	<b>15</b>	402	494	893	<b>25</b>	281	316	430
<b>6</b>	126	174	344	<b>16</b>	339	416	933	<b>26</b>	156	171	224
<b>7</b>	251	305	526	<b>17</b>	1.178	1.321	2.053	<b>27</b>	139	157	219
<b>8</b>	613	687	1.050	<b>18</b>	209	266	587	<b>28</b>	130	143	220
<b>9</b>	360	418	680	<b>19</b>	177	248	604	<b>29</b>	169	184	251
<b>10</b>	282	341	578	<b>20</b>	365	456	844	<b>30</b>	234	303	568

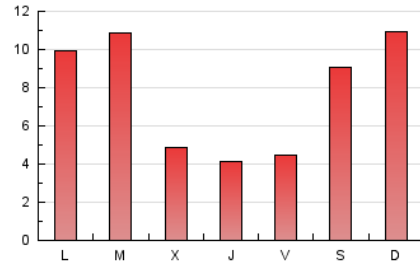
### 4. Gráficas (Nacional)

#### 4.1 Por día de la semana (promedio)

N. únicos / Visitas (x 100)



Páginas (x 100)



#### 4.2 Por franja horaria (promedio)

Visitas\_ (x 1000)

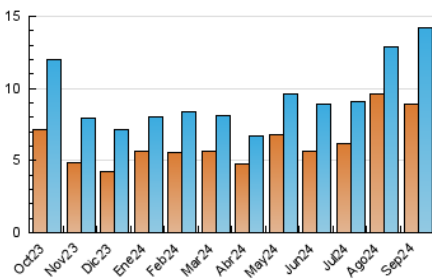


Páginas (x 1000)

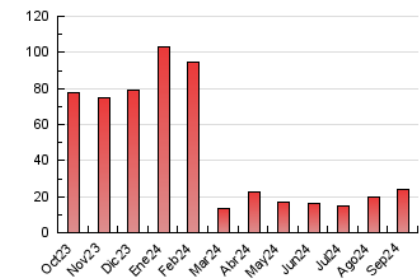


#### 4.3 Por meses

N. únicos / Visitas (x 1000)



Páginas (x 1000)



## 5. Observaciones

Este Medio Electrónico de Comunicación ha sido medido por la herramienta Google Analytics de Google (GA4).

## 6. Definiciones básicas (Para más información ver Normas Técnicas para el Control de los Medios Electrónicos de Comunicación)

### Página Vista:

Conjunto de ficheros enviado a un usuario como resultado de una petición del mismo recibida por el servidor. Cuando la página está formada por varios marcos (frames), el conjunto de los mismos tendrá, a efectos de cómputo, la consideración de una página unitaria.

### Visita:

Una secuencia ininterrumpida de páginas servidas a un usuario válido. Si dicho usuario no realiza peticiones de páginas en un periodo de tiempo (30 min) la siguiente petición constituirá el inicio de una nueva visita.

### Navegador Único:

Total de combinaciones únicas de una dirección IP y un identificador adicional. Los medios pueden utilizar cookies o el Identificador de Alta de registro.

### Duración Página Vista:

Tiempo acumulado en segundos de todas las páginas vistas (en visitas de dos o más páginas vistas), dividido por el número total de páginas vistas.

### Duración Visita:

Tiempo en segundos de todas las visitas de dos o más páginas vistas, dividido por el número total de visitas de dos o más páginas vistas.

### Tráfico nacional:

Audiencia/difusión correspondiente a España medida en base a los datos de las direcciones IP registradas por el sistema de medición.

## 7. Opinión

De OJDinteractiva, la división de INFORMACIÓN Y CONTROL DE PUBLICACIONES S.A.:

Hemos examinado la información facilitada por el editor del medio electrónico para el periodo que comprende la presente certificación.

Nuestro examen se ha realizado de acuerdo con las normas y procedimientos establecidos en las Normas Técnicas para el Control de los Medios Electrónicos de Comunicación.

En nuestra opinión, la presente acta presenta razonablemente la difusión/audiencia registrada por este medio electrónico.

### ADVERTENCIA:

El trabajo de OJDinteractiva, la división de INFORMACIÓN Y CONTROL DE PUBLICACIONES S.A (INTROL) se limita a la realización de pruebas para la revisión de los datos de recuento suministrados por el editor con la finalidad de expresar una opinión sobre la razonabilidad de dichos datos de acuerdo con las Normas Técnicas para el control de los MEC.

Por tanto, INTROL no acepta responsabilidad alguna por las inexactitudes o errores que puedan existir en los datos de recuento. Tampoco acepta ninguna responsabilidad por la falsedad en los datos de recuento recibidos del editor, ni por otros datos de medición que no están incluidos en el análisis.

Octubre - 2024

OJDinteractiva