



## INFORMACION Y CONTROL DE PUBLICACIONES, S.A.

Velázquez, 46, 1ª Drcha - Tel. 91 435 00 32 Fax 91 435 96 05 - 28001 - MADRID  
Av. Diagonal 497, 5a planta - Tel 93 439 24 18 Fax 93 419 25 34 - 08029 - BARCELONA

**Título:** INFORADIOMONTANALEONESA.COM  
**URL Primaria:** http://inforadiomontanaleonesa.com  
**Editor:** Silvia Raposo Obispo  
**Domicilio:** Avenida Constitución, 16  
**Ciudad:** 24850 BOÑAR  
**Teléfono:**  
**Fax:**  
**E-mail:**  
**Clasificación:** Noticias e Información  
**Sub-Clasificación:** Noticias globales y actualidad

**INFO** Radio Montaña Leonesa

### 1. Cifras totales y promedios (Nacional e Internacional)

MES - AÑO	NAVEGADORES UNICOS	VISITAS	PAGINAS
Mayo - 2026	3.748	4.646	7.675
<b>PROMEDIO DIARIO</b>	<b>137</b>	<b>152</b>	<b>248</b>
<b>PROMEDIO LUNES-VIERNES</b>	140	155	251
<b>PROMEDIO SABADO-DOMINGO</b>	132	143	240
<b>PAGINAS / VISITAS</b>	1,63		
<b>DURACION MEDIA VISITAS</b>	0:02:20		
<b>TIEMPO INTERACCIÓN MEDIO</b>	0:00:38		

### 2. Secciones (Nacional e Internacional)

	PAGINAS	%
<b>HOME</b>	725	9.45 %
<b>RESTO</b>	6.950	90.55 %

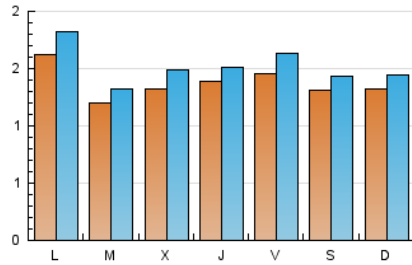
### 3. Por día del mes (Nacional e Internacional)

Día	N. únicos	Visitas	Páginas	Día	N. únicos	Visitas	Páginas	Día	N. únicos	Visitas	Páginas
<b>1</b>	110	120	227	<b>11</b>	123	139	193	<b>21</b>	141	159	248
<b>2</b>	97	109	177	<b>12</b>	103	109	202	<b>22</b>	149	167	257
<b>3</b>	149	165	250	<b>13</b>	118	138	219	<b>23</b>	138	146	247
<b>4</b>	212	233	341	<b>14</b>	118	128	236	<b>24</b>	157	173	274
<b>5</b>	162	181	300	<b>15</b>	164	183	319	<b>25</b>	144	165	256
<b>6</b>	139	146	256	<b>16</b>	167	184	245	<b>26</b>	99	104	145
<b>7</b>	165	176	274	<b>17</b>	91	97	212	<b>27</b>	132	148	314
<b>8</b>	185	207	309	<b>18</b>	170	190	312	<b>28</b>	130	139	225
<b>9</b>	163	171	342	<b>19</b>	116	133	184	<b>29</b>	124	138	204
<b>10</b>	126	137	268	<b>20</b>	139	162	251	<b>30</b>	91	104	142
								<b>31</b>	137	147	246

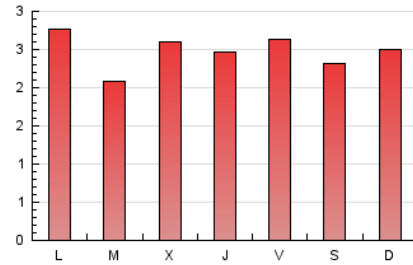
#### 4. Gráficas (Nacional e Internacional)

##### 4.1 Por día de la semana (promedio)

N. únicos / Visitas (x 100)

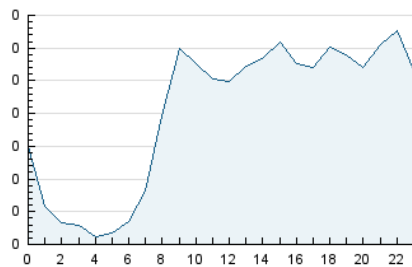


Páginas (x 100)

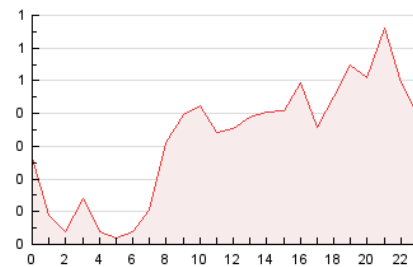


##### 4.2 Por franja horaria (promedio)

Visitas\_ (x 1000)

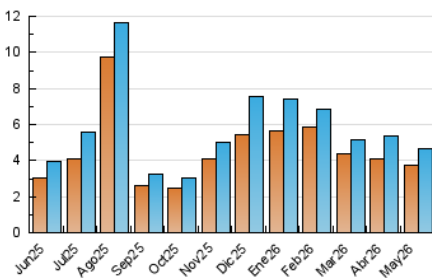


Páginas (x 1000)

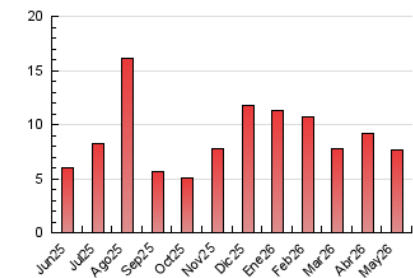


##### 4.3 Por meses

N. únicos / Visitas (x 1000)



Páginas (x 1000)





## INFORMACION Y CONTROL DE PUBLICACIONES, S.A.

Velázquez, 46, 1ª Drcha - Tel. 91 435 00 32 Fax 91 435 96 05 - 28001 - MADRID  
Av. Diagonal 497, 5a planta - Tel 93 439 24 18 Fax 93 419 25 34 - 08029 - BARCELONA

### Anexo - Tráfico Nacional

**Título:** INFORADIOMONTANALEONESA.COM  
**URL Primaria:** http://inforadiomontanaleonesa.com  
**Editor:** Silvia Raposo Obispo  
**Domicilio:** Avenida Constitución, 16  
**Ciudad:** 24850 BOÑAR  
**Teléfono:**  
**Fax:**  
**E-mail:**  
**Clasificación:** Noticias e Información  
**Sub-Clasificación:** Noticias globales y actualidad



#### 1. Cifras totales y promedios (Nacional)

MES - AÑO	NAVEGADORES UNICOS	VISITAS	PAGINAS
Mayo - 2026	3.665	4.551	7.541
<b>PROMEDIO DIARIO</b>	<b>134</b>	<b>148</b>	<b>243</b>
<b>PROMEDIO LUNES-VIERNES</b>	137	152	248
<b>PROMEDIO SABADO-DOMINGO</b>	129	140	234
<b>PAGINAS / VISITAS</b>	1,64		
<b>DURACION MEDIA VISITAS</b>	0:02:21		
<b>TIEMPO INTERACCIÓN MEDIO</b>	0:00:39		

#### 2. Secciones (Nacional)

	PAGINAS	%
<b>HOME</b>	722	9.57 %
<b>RESTO</b>	6.819	90.43 %

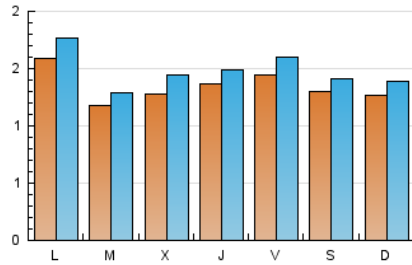
#### 3. Por día del mes (Nacional)

Día	N. únicos	Visitas	Páginas	Día	N. únicos	Visitas	Páginas	Día	N. únicos	Visitas	Páginas
<b>1</b>	107	117	224	<b>11</b>	123	139	193	<b>21</b>	139	157	244
<b>2</b>	95	107	175	<b>12</b>	102	108	201	<b>22</b>	147	165	255
<b>3</b>	142	158	240	<b>13</b>	112	132	211	<b>23</b>	137	145	246
<b>4</b>	207	227	335	<b>14</b>	116	126	234	<b>24</b>	150	166	266
<b>5</b>	158	176	295	<b>15</b>	161	179	315	<b>25</b>	140	159	249
<b>6</b>	136	143	252	<b>16</b>	165	182	243	<b>26</b>	98	103	144
<b>7</b>	163	174	272	<b>17</b>	87	93	209	<b>27</b>	128	143	309
<b>8</b>	184	206	308	<b>18</b>	164	184	306	<b>28</b>	130	139	225
<b>9</b>	160	168	312	<b>19</b>	113	129	180	<b>29</b>	121	135	201
<b>10</b>	124	135	266	<b>20</b>	135	158	246	<b>30</b>	91	104	142
								<b>31</b>	134	144	243

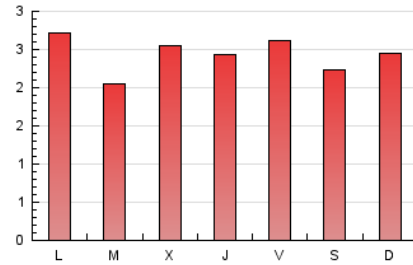
#### 4. Gráficas (Nacional)

##### 4.1 Por día de la semana (promedio)

N. únicos / Visitas (x 100)

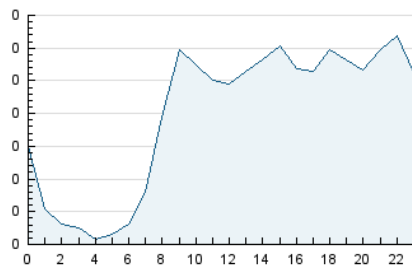


Páginas (x 100)

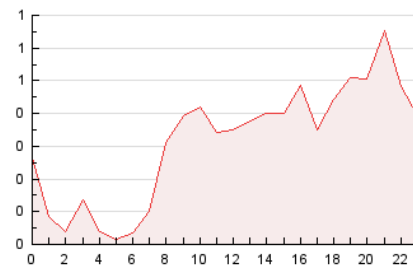


##### 4.2 Por franja horaria (promedio)

Visitas\_ (x 1000)

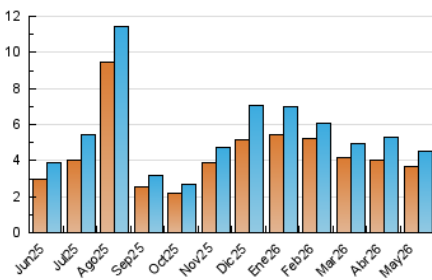


Páginas (x 1000)

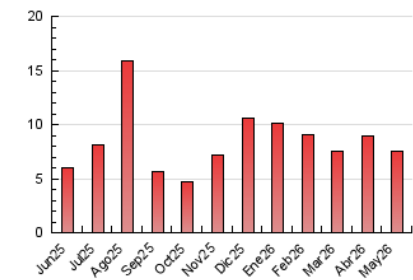


##### 4.3 Por meses

N. únicos / Visitas (x 1000)



Páginas (x 1000)



## 5. Observaciones

Este Medio Electrónico de Comunicación ha sido medido por la herramienta Google Analytics de Google (GA4).

## 6. Definiciones básicas (Para más información ver Normas Técnicas para el Control de los Medios Electrónicos de Comunicación)

### Página Vista:

Conjunto de ficheros enviado a un usuario como resultado de una petición del mismo recibida por el servidor. Cuando la página está formada por varios marcos (frames), el conjunto de los mismos tendrá, a efectos de cómputo, la consideración de una página unitaria.

### Visita:

Una secuencia ininterrumpida de páginas servidas a un usuario válido. Si dicho usuario no realiza peticiones de páginas en un periodo de tiempo (30 min) la siguiente petición constituirá el inicio de una nueva visita.

### Navegador Único:

Total de combinaciones únicas de una dirección IP y un identificador adicional. Los medios pueden utilizar cookies o el Identificador de Alta de registro.

### Duración Página Vista:

Tiempo acumulado en segundos de todas las páginas vistas (en visitas de dos o más páginas vistas), dividido por el número total de páginas vistas.

### Duración Visita:

Tiempo en segundos de todas las visitas de dos o más páginas vistas, dividido por el número total de visitas de dos o más páginas vistas.

### Tráfico nacional:

Audiencia/difusión correspondiente a España medida en base a los datos de las direcciones IP registradas por el sistema de medición.

## 7. Opinión

De OJDinteractiva, la división de INFORMACIÓN Y CONTROL DE PUBLICACIONES S.A.:

Hemos examinado la información facilitada por el editor del medio electrónico para el periodo que comprende la presente certificación.

Nuestro examen se ha realizado de acuerdo con las normas y procedimientos establecidos en las Normas Técnicas para el Control de los Medios Electrónicos de Comunicación.

En nuestra opinión, la presente acta presenta razonablemente la difusión/audiencia registrada por este medio electrónico.

### ADVERTENCIA:

El trabajo de OJDinteractiva, la división de INFORMACIÓN Y CONTROL DE PUBLICACIONES S.A (INTROL) se limita a la realización de pruebas para la revisión de los datos de recuento suministrados por el editor con la finalidad de expresar una opinión sobre la razonabilidad de dichos datos de acuerdo con las Normas Técnicas para el control de los MEC.

Por tanto, INTROL no acepta responsabilidad alguna por las inexactitudes o errores que puedan existir en los datos de recuento. Tampoco acepta ninguna responsabilidad por la falsedad en los datos de recuento recibidos del editor, ni por otros datos de medición que no están incluidos en el análisis.

Junio - 2026

OJDinteractiva