



## INFORMACION Y CONTROL DE PUBLICACIONES, S.A.

Velázquez, 46, 1ª Drcha - Tel. 91 435 00 32 Fax 91 435 96 05 - 28001 - MADRID  
Av. Diagonal 497, 5a planta - Tel 93 439 24 18 Fax 93 419 25 34 - 08029 - BARCELONA

**Título:** INFORADIOMONTANALEONESA.COM  
**URL Primaria:** http://inforadiomontanaleonesa.com  
**Editor:** Silvia Raposo Obispo  
**Domicilio:** Avenida Constitución, 16  
**Ciudad:** 24850 BOÑAR  
**Teléfono:**  
**Fax:**  
**E-mail:**  
**Clasificación:** Noticias e Información  
**Sub-Clasificación:** Noticias globales y actualidad

**INFO** Radio Montaña Leonesa

### 1. Cifras totales y promedios (Nacional e Internacional)

MES - AÑO	NAVEGADORES UNICOS	VISITAS	PAGINAS
Abril - 2023	7.310	17.035	41.651
<b>PROMEDIO DIARIO</b>	<b>293</b>	<b>568</b>	<b>1.388</b>
<b>PROMEDIO LUNES-VIERNES</b>	317	591	1.406
<b>PROMEDIO SABADO-DOMINGO</b>	245	521	1.353
<b>PAGINAS / VISITAS</b>	2,45		
<b>DURACION MEDIA VISITAS</b>	0:02:43		
<b>DURACION MEDIA PAGINAS</b>	0:01:53		

### 2. Secciones (Nacional e Internacional)

	PAGINAS	%
<b>HOME</b>	29.321	70.40 %
<b>RESTO</b>	12.330	29.60 %

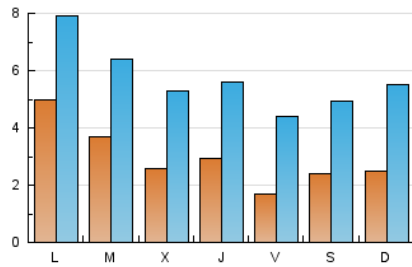
### 3. Por día del mes (Nacional e Internacional)

Día	N. únicos	Visitas	Páginas	Día	N. únicos	Visitas	Páginas	Día	N. únicos	Visitas	Páginas
<b>1</b>	453	674	1.632	<b>11</b>	836	1.107	1.922	<b>21</b>	82	356	1.109
<b>2</b>	330	613	1.523	<b>12</b>	380	651	1.411	<b>22</b>	163	409	1.205
<b>3</b>	320	606	1.726	<b>13</b>	190	420	1.200	<b>23</b>	219	523	1.376
<b>4</b>	309	577	1.639	<b>14</b>	182	428	1.216	<b>24</b>	185	485	1.161
<b>5</b>	285	584	1.552	<b>15</b>	221	466	1.233	<b>25</b>	198	400	997
<b>6</b>	545	787	1.541	<b>16</b>	153	448	1.302	<b>26</b>	269	522	1.238
<b>7</b>	236	538	1.280	<b>17</b>	109	414	1.196	<b>27</b>	312	607	1.504
<b>8</b>	124	384	1.148	<b>18</b>	136	480	1.218	<b>28</b>	173	435	1.294
<b>9</b>	111	408	1.154	<b>19</b>	98	358	1.134	<b>29</b>	240	528	1.325
<b>10</b>	1.377	1.653	2.624	<b>20</b>	123	416	1.159	<b>30</b>	439	758	1.632

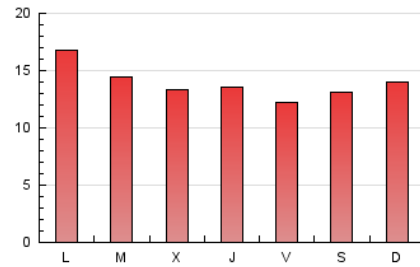
#### 4. Gráficas (Nacional e Internacional)

##### 4.1 Por día de la semana (promedio)

N. únicos / Visitas (x 100)



Páginas (x 100)

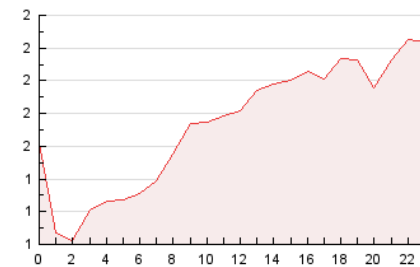


##### 4.2 Por franja horaria (promedio)

Visitas\_ (x 1000)

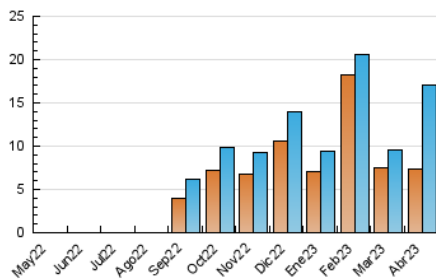


Páginas (x 1000)

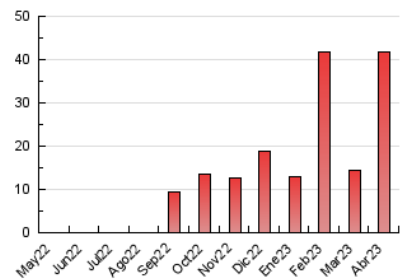


##### 4.3 Por meses

N. únicos / Visitas (x 1000)



Páginas (x 1000)





## INFORMACION Y CONTROL DE PUBLICACIONES, S.A.

Velázquez, 46, 1ª Drcha - Tel. 91 435 00 32 Fax 91 435 96 05 - 28001 - MADRID  
Av. Diagonal 497, 5a planta - Tel 93 439 24 18 Fax 93 419 25 34 - 08029 - BARCELONA

### Anexo - Tráfico Nacional

**Título:** INFORADIOMONTANALEONESA.COM  
**URL Primaria:** http://inforadiomontanaleonesa.com  
**Editor:** Silvia Raposo Obispo  
**Domicilio:** Avenida Constitución, 16  
**Ciudad:** 24850 BOÑAR  
**Teléfono:**  
**Fax:**  
**E-mail:**  
**Clasificación:** Noticias e Información  
**Sub-Clasificación:** Noticias globales y actualidad



#### 1. Cifras totales y promedios (Nacional)

MES - AÑO	NAVEGADORES UNICOS	VISITAS	PAGINAS
Abril - 2023	6.666	14.560	33.909
<b>PROMEDIO DIARIO</b>	<b>270</b>	<b>485</b>	<b>1.130</b>
<b>PROMEDIO LUNES-VIERNES</b>	<b>295</b>	<b>509</b>	<b>1.153</b>
<b>PROMEDIO SABADO-DOMINGO</b>	<b>220</b>	<b>438</b>	<b>1.085</b>
<b>PAGINAS / VISITAS</b>	<b>2,33</b>		
<b>DURACION MEDIA VISITAS</b>	<b>0:02:35</b>		
<b>DURACION MEDIA PAGINAS</b>	<b>0:01:57</b>		

#### 2. Secciones (Nacional)

	PAGINAS	%
<b>HOME</b>	22.257	65.64 %
<b>RESTO</b>	11.652	34.36 %

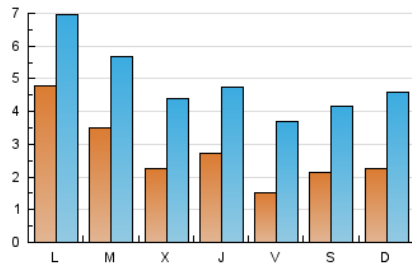
#### 3. Por día del mes (Nacional)

Día	N. únicos	Visitas	Páginas	Día	N. únicos	Visitas	Páginas	Día	N. únicos	Visitas	Páginas
<b>1</b>	424	599	1.409	<b>11</b>	814	1.036	1.704	<b>21</b>	79	308	941
<b>2</b>	301	503	1.188	<b>12</b>	329	556	1.183	<b>22</b>	141	353	1.013
<b>3</b>	301	509	1.420	<b>13</b>	160	336	915	<b>23</b>	187	421	1.069
<b>4</b>	295	495	1.349	<b>14</b>	159	370	1.030	<b>24</b>	160	359	791
<b>5</b>	260	466	1.182	<b>15</b>	191	401	1.037	<b>25</b>	169	314	748
<b>6</b>	527	706	1.244	<b>16</b>	138	390	1.104	<b>26</b>	241	446	1.055
<b>7</b>	219	451	1.013	<b>17</b>	90	341	967	<b>27</b>	287	501	1.174
<b>8</b>	109	296	816	<b>18</b>	123	418	1.048	<b>28</b>	143	343	1.011
<b>9</b>	98	314	803	<b>19</b>	73	293	943	<b>29</b>	201	434	1.059
<b>10</b>	1.357	1.577	2.355	<b>20</b>	108	357	982	<b>30</b>	413	667	1.356

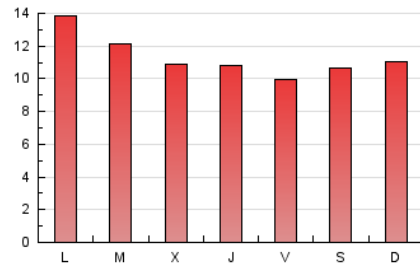
#### 4. Gráficas (Nacional)

##### 4.1 Por día de la semana (promedio)

N. únicos / Visitas (x 100)



Páginas (x 100)

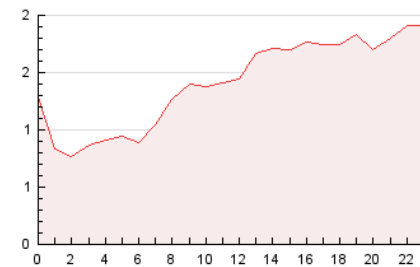


##### 4.2 Por franja horaria (promedio)

Visitas\_ (x 1000)

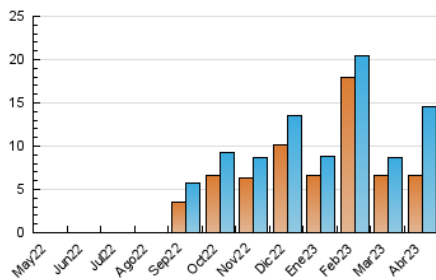


Páginas (x 1000)

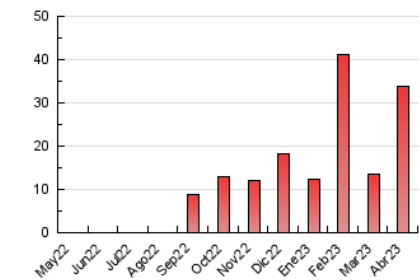


##### 4.3 Por meses

N. únicos / Visitas (x 1000)



Páginas (x 1000)



## 5. Observaciones

Este Medio Electrónico de Comunicación ha sido medido por la herramienta Google Analytics de Google (Universal Analytics)

## 6. Definiciones básicas (Para más información ver Normas Técnicas para el Control de los Medios Electrónicos de Comunicación)

### Página Vista:

Conjunto de ficheros enviado a un usuario como resultado de una petición del mismo recibida por el servidor. Cuando la página está formada por varios marcos (frames), el conjunto de los mismos tendrá, a efectos de cómputo, la consideración de una página unitaria.

### Visita:

Una secuencia ininterrumpida de páginas servidas a un usuario válido. Si dicho usuario no realiza peticiones de páginas en un periodo de tiempo (30 min) la siguiente petición constituirá el inicio de una nueva visita.

### Navegador Único:

Total de combinaciones únicas de una dirección IP y un identificador adicional. Los medios pueden utilizar cookies o el Identificador de Alta de registro.

### Duración Página Vista:

Tiempo acumulado en segundos de todas las páginas vistas (en visitas de dos o más páginas vistas), dividido por el número total de páginas vistas.

### Duración Visita:

Tiempo en segundos de todas las visitas de dos o más páginas vistas, dividido por el número total de visitas de dos o más páginas vistas.

### Tráfico nacional:

Audiencia/difusión correspondiente a España medida en base a los datos de las direcciones IP registradas por el sistema de medición.

## 7. Opinión

De OJDinteractiva, la división de INFORMACIÓN Y CONTROL DE PUBLICACIONES S.A.:

Hemos examinado la información facilitada por el editor del medio electrónico para el periodo que comprende la presente certificación.

Nuestro examen se ha realizado de acuerdo con las normas y procedimientos establecidos en las Normas Técnicas para el Control de los Medios Electrónicos de Comunicación.

En nuestra opinión, la presente acta presenta razonablemente la difusión/audiencia registrada por este medio electrónico.

### ADVERTENCIA:

El trabajo de OJDinteractiva, la división de INFORMACIÓN Y CONTROL DE PUBLICACIONES S.A (INTROL) se limita a la realización de pruebas para la revisión de los datos de recuento suministrados por el editor con la finalidad de expresar una opinión sobre la razonabilidad de dichos datos de acuerdo con las Normas Técnicas para el control de los MEC.

Por tanto, INTROL no acepta responsabilidad alguna por las inexactitudes o errores que puedan existir en los datos de recuento. Tampoco acepta ninguna responsabilidad por la falsedad en los datos de recuento recibidos del editor, ni por otros datos de medición que no están incluidos en el análisis.

Mayo - 2023

OJDinteractiva