



## INFORMACION Y CONTROL DE PUBLICACIONES, S.A.

Velázquez, 46, 1º Drcha - Tel. 91 435 00 32 Fax 91 435 96 05 - 28001 - MADRID  
Av. Diagonal 497, 5a planta - Tel 93 439 24 18 Fax 93 419 25 34 - 08029 - BARCELONA

**Título:** INFORADIOMONTANALEONESA.COM  
**URL Primaria:** http://inforadiomontanaleonesa.com  
**Editor:** Silvia Raposo Obispo  
**Domicilio:** Avenida Constitución, 16  
**Ciudad:** 24850 BOÑAR  
**Teléfono:**  
**Fax:**  
**E-mail:**  
**Clasificación:** Noticias e Información  
**Sub-Clasificación:** Noticias globales y actualidad

**INFO** Radio Montaña Leonesa

### 1. Cifras totales y promedios (Nacional e Internacional)

MES - AÑO	NAVEGADORES UNICOS	VISITAS	PAGINAS
Febrero - 2024	5.654	8.550	95.089
<b>PROMEDIO DIARIO</b>	<b>250</b>	<b>295</b>	<b>3.279</b>
<b>PROMEDIO LUNES-VIERNES</b>	236	279	3.256
<b>PROMEDIO SABADO-DOMINGO</b>	288	336	3.340
<b>PAGINAS / VISITAS</b>	11,12		
<b>DURACION MEDIA VISITAS</b>	0:18:54		
<b>TIEMPO INTERACCIÓN MEDIO</b>	0:04:23		

### 2. Secciones (Nacional e Internacional)

	PAGINAS	%
<b>HOME</b>	84.113	88.46 %
<b>RESTO</b>	10.976	11.54 %

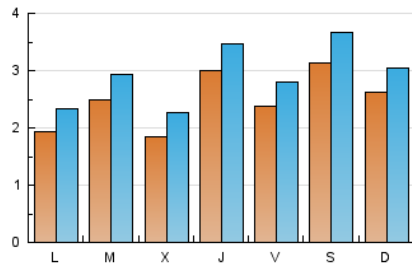
### 3. Por día del mes (Nacional e Internacional)

Día	N. únicos	Visitas	Páginas	Día	N. únicos	Visitas	Páginas	Día	N. únicos	Visitas	Páginas
<b>1</b>	369	397	5.140	<b>11</b>	237	270	3.185	<b>21</b>	284	321	3.870
<b>2</b>	314	371	4.046	<b>12</b>	213	243	3.099	<b>22</b>	205	246	3.340
<b>3</b>	220	253	3.580	<b>13</b>	198	238	2.649	<b>23</b>	176	214	3.391
<b>4</b>	156	203	3.314	<b>14</b>	127	151	2.439	<b>24</b>	152	190	3.013
<b>5</b>	174	207	3.240	<b>15</b>	141	184	3.133	<b>25</b>	123	175	3.077
<b>6</b>	128	177	2.866	<b>16</b>	234	267	3.084	<b>26</b>	136	201	3.254
<b>7</b>	120	174	2.999	<b>17</b>	220	267	3.076	<b>27</b>	228	273	2.918
<b>8</b>	534	613	3.103	<b>18</b>	532	573	3.699	<b>28</b>	207	256	3.151
<b>9</b>	225	272	3.423	<b>19</b>	248	279	3.296	<b>29</b>	244	294	2.467
<b>10</b>	665	754	3.775	<b>20</b>	442	487	3.462				

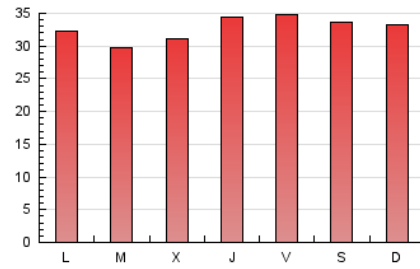
#### 4. Gráficas (Nacional e Internacional)

##### 4.1 Por día de la semana (promedio)

N. únicos / Visitas (x 100)



Páginas (x 100)



##### 4.2 Por franja horaria (promedio)

Visitas\_ (x 1000)

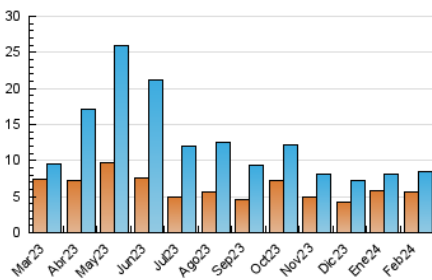


Páginas (x 1000)

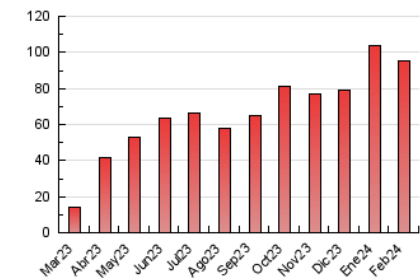


##### 4.3 Por meses

N. únicos / Visitas (x 1000)



Páginas (x 1000)





## INFORMACION Y CONTROL DE PUBLICACIONES, S.A.

Velázquez, 46, 1ª Drcha - Tel. 91 435 00 32 Fax 91 435 96 05 - 28001 - MADRID  
Av. Diagonal 497, 5a planta - Tel 93 439 24 18 Fax 93 419 25 34 - 08029 - BARCELONA

### Anexo - Tráfico Nacional

**Título:** INFORADIOMONTANALEONESA.COM  
**URL Primaria:** http://inforadiomontanaleonesa.com  
**Editor:** Silvia Raposo Obispo  
**Domicilio:** Avenida Constitución, 16  
**Ciudad:** 24850 BOÑAR  
**Teléfono:**  
**Fax:**  
**E-mail:**  
**Clasificación:** Noticias e Información  
**Sub-Clasificación:** Noticias globales y actualidad



#### 1. Cifras totales y promedios (Nacional)

MES - AÑO	NAVEGADORES UNICOS	VISITAS	PAGINAS
Febrero - 2024	5.537	8.412	94.919
<b>PROMEDIO DIARIO</b>	<b>246</b>	<b>290</b>	<b>3.273</b>
<b>PROMEDIO LUNES-VIERNES</b>	231	275	3.250
<b>PROMEDIO SABADO-DOMINGO</b>	284	331	3.334
<b>PAGINAS / VISITAS</b>	11,28		
<b>DURACION MEDIA VISITAS</b>	0:19:11		
<b>TIEMPO INTERACCIÓN MEDIO</b>	0:04:28		

#### 2. Secciones (Nacional)

	PAGINAS	%
<b>HOME</b>	84.107	88.61 %
<b>RESTO</b>	10.812	11.39 %

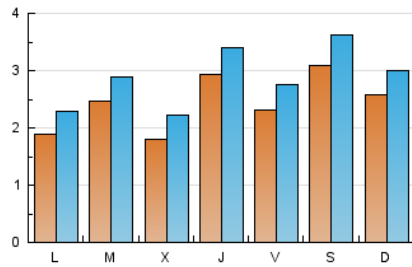
#### 3. Por día del mes (Nacional)

Día	N. únicos	Visitas	Páginas	Día	N. únicos	Visitas	Páginas	Día	N. únicos	Visitas	Páginas
1	364	392	5.135	11	220	251	3.162	21	280	317	3.866
2	309	366	4.040	12	204	233	3.089	22	202	243	3.337
3	218	251	3.578	13	193	233	2.644	23	173	211	3.387
4	154	201	3.312	14	127	151	2.439	24	150	187	3.009
5	171	203	3.237	15	139	182	3.131	25	123	175	3.077
6	127	176	2.864	16	231	264	3.081	26	135	200	3.253
7	118	172	2.996	17	220	267	3.076	27	227	272	2.917
8	527	603	3.085	18	530	571	3.697	28	199	248	3.137
9	210	257	3.406	19	248	279	3.296	29	235	285	2.454
10	653	742	3.760	20	435	480	3.454				

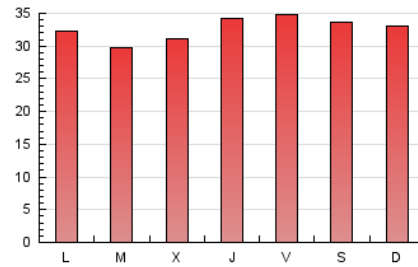
#### 4. Gráficas (Nacional)

##### 4.1 Por día de la semana (promedio)

N. únicos / Visitas (x 100)



Páginas (x 100)



##### 4.2 Por franja horaria (promedio)

Visitas\_ (x 1000)

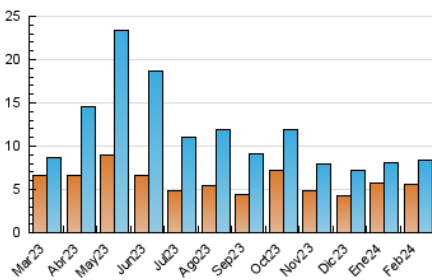


Páginas (x 1000)

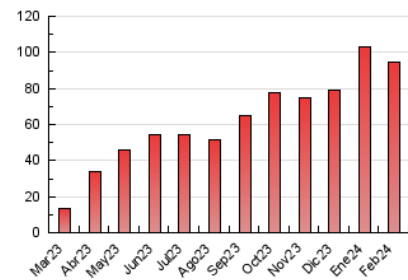


##### 4.3 Por meses

N. únicos / Visitas (x 1000)



Páginas (x 1000)



## 5. Observaciones

Este Medio Electrónico de Comunicación ha sido medido por la herramienta Google Analytics de Google (GA4)

## 6. Definiciones básicas (Para más información ver Normas Técnicas para el Control de los Medios Electrónicos de Comunicación)

### Página Vista:

Conjunto de ficheros enviado a un usuario como resultado de una petición del mismo recibida por el servidor. Cuando la página está formada por varios marcos (frames), el conjunto de los mismos tendrá, a efectos de cómputo, la consideración de una página unitaria.

### Visita:

Una secuencia ininterrumpida de páginas servidas a un usuario válido. Si dicho usuario no realiza peticiones de páginas en un periodo de tiempo (30 min) la siguiente petición constituirá el inicio de una nueva visita.

### Navegador Único:

Total de combinaciones únicas de una dirección IP y un identificador adicional. Los medios pueden utilizar cookies o el Identificador de Alta de registro.

### Duración Página Vista:

Tiempo acumulado en segundos de todas las páginas vistas (en visitas de dos o más páginas vistas), dividido por el número total de páginas vistas.

### Duración Visita:

Tiempo en segundos de todas las visitas de dos o más páginas vistas, dividido por el número total de visitas de dos o más páginas vistas.

### Tráfico nacional:

Audiencia/difusión correspondiente a España medida en base a los datos de las direcciones IP registradas por el sistema de medición.

## 7. Opinión

De OJDinteractiva, la división de INFORMACIÓN Y CONTROL DE PUBLICACIONES S.A.:

Hemos examinado la información facilitada por el editor del medio electrónico para el periodo que comprende la presente certificación.

Nuestro examen se ha realizado de acuerdo con las normas y procedimientos establecidos en las Normas Técnicas para el Control de los Medios Electrónicos de Comunicación.

En nuestra opinión, la presente acta presenta razonablemente la difusión/audiencia registrada por este medio electrónico.

### ADVERTENCIA:

El trabajo de OJDinteractiva, la división de INFORMACIÓN Y CONTROL DE PUBLICACIONES S.A (INTROL) se limita a la realización de pruebas para la revisión de los datos de recuento suministrados por el editor con la finalidad de expresar una opinión sobre la razonabilidad de dichos datos de acuerdo con las Normas Técnicas para el control de los MEC.

Por tanto, INTROL no acepta responsabilidad alguna por las inexactitudes o errores que puedan existir en los datos de recuento. Tampoco acepta ninguna responsabilidad por la falsedad en los datos de recuento recibidos del editor, ni por otros datos de medición que no están incluidos en el análisis.

Marzo - 2024

OJDinteractiva